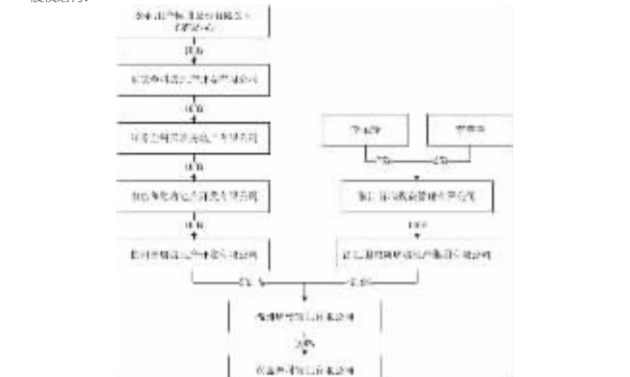


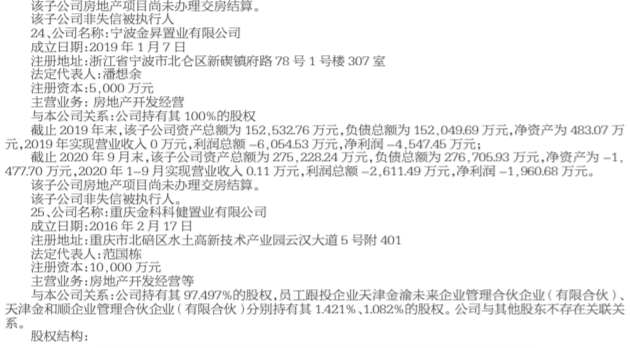
(续上页)



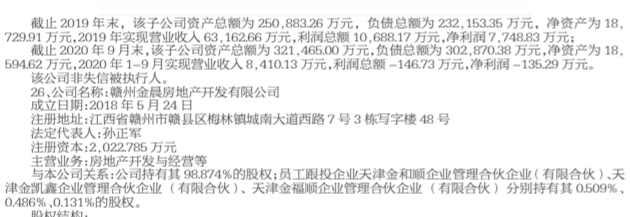
截止2019年末,该子公司资产总额为151,776.24万元,负债总额为149,196.29万元,净资产为2,579.95万元...



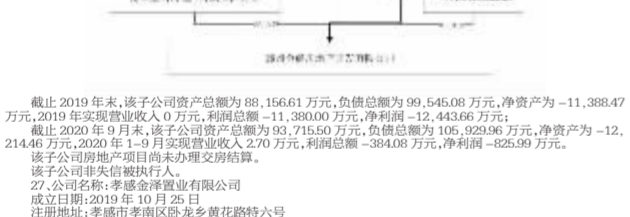
截止2019年末,该子公司资产总额为29,801.73万元,净资产为26,748.77万元,2019年实现营业收入0.7万元,净利润-251.23万元...



截止2019年末,该子公司资产总额为200,883.20万元,负债总额为232,153.36万元,净资产为18,729.84万元...



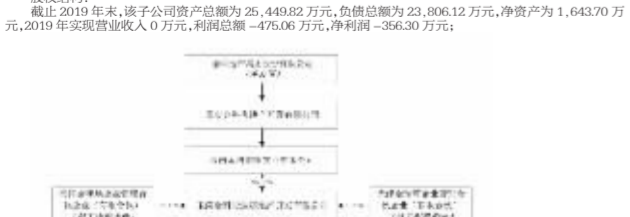
截止2019年末,该子公司资产总额为88,156.61万元,负债总额为99,545.08万元,净资产为-11,388.47万元...



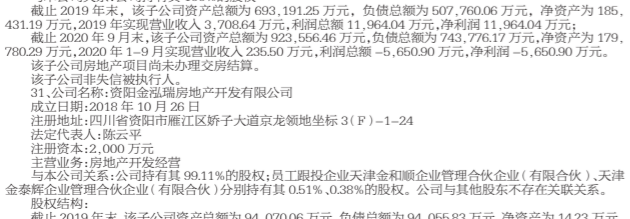
截止2019年末,该子公司资产总额为45,417.90万元,负债总额为44,540.64万元,净资产为877.26万元...



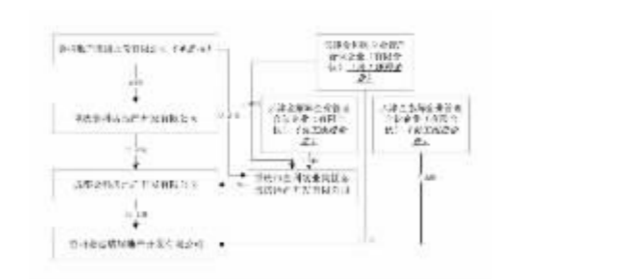
截止2020年9月末,该子公司资产总额为35,463.31万元,负债总额为35,920.36万元,净资产为-457.05万元...



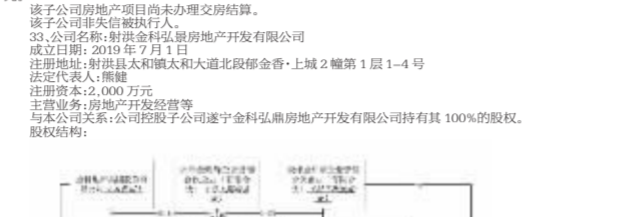
截止2020年9月末,该子公司资产总额为44,946.76万元,负债总额为43,571.03万元,净资产为1,375.73万元...



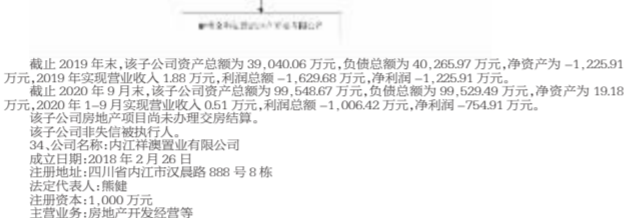
截止2019年末,该子公司资产总额为151,776.24万元,负债总额为149,196.29万元,净资产为2,579.95万元...



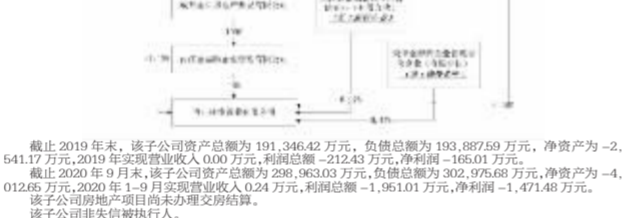
截止2020年9月末,该子公司资产总额为168,326.35万元,负债总额为159,860.94万元,净资产为-8,439.59万元...



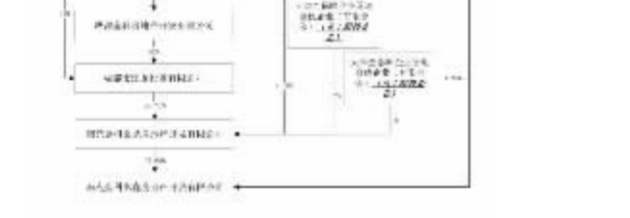
截止2019年末,该子公司资产总额为39,040.06万元,负债总额为40,265.97万元,净资产为-1,225.91万元...



截止2019年末,该子公司资产总额为191,346.42万元,负债总额为193,887.69万元,净资产为-2,541.27万元...



截止2019年末,该子公司资产总额为200,883.20万元,负债总额为232,153.36万元,净资产为18,729.84万元...



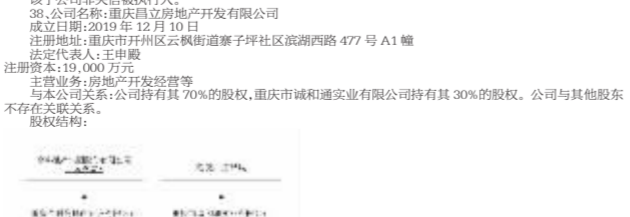
截止2019年末,该子公司资产总额为45,417.90万元,负债总额为44,540.64万元,净资产为877.26万元...



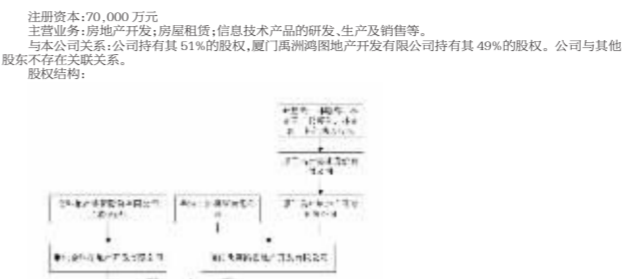
截止2019年末,该子公司资产总额为206,404.15万元,负债总额为212,661.43万元,净资产为-6,257.28万元...



截止2019年末,该子公司资产总额为49,505.61万元,负债总额为17,184.63万元,净资产为32,320.98万元...



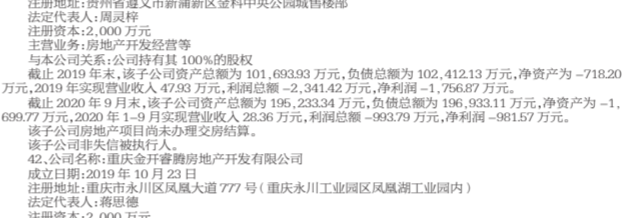
截止2019年末,该子公司资产总额为22,126.40万元,负债总额为20,193.21万元,净资产为1,933.19万元...



截止2019年末,该子公司资产总额为14,016.41万元,负债总额为13,866.45万元,净资产为149.96万元...



截止2019年末,该子公司资产总额为40,580.79万元,负债总额为38,927.06万元,净资产为1,653.73万元...



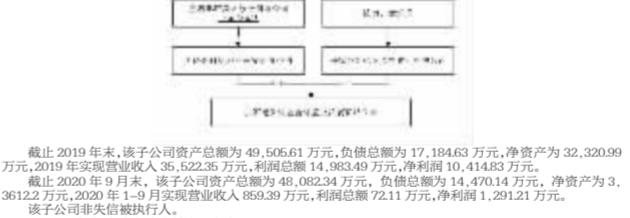
截止2019年末,该子公司资产总额为290,460.66万元,负债总额为206,316.40万元,净资产为84,144.26万元...



截止2019年末,该子公司资产总额为234,415.43万元,负债总额为170,098.57万元,净资产为64,316.86万元...



截止2019年末,该子公司资产总额为1,185,027.25万元,负债总额为909,524.08万元,净资产为275,503.17万元...



截止2019年末,该子公司资产总额为87,864.10万元,负债总额为88,026.49万元,净资产为-162.39万元...



截止2019年末,该子公司资产总额为206,404.15万元,负债总额为212,661.43万元,净资产为-6,257.28万元...



截止2019年末,该子公司资产总额为49,505.61万元,负债总额为17,184.63万元,净资产为32,320.98万元...



截止2020年9月末,该子公司资产总额为196,197.83万元,负债总额为104,150.45万元,净资产为92,047.37万元...



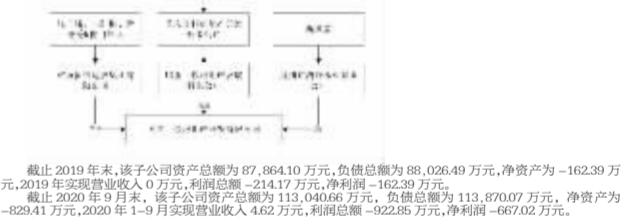
截止2019年末,该子公司资产总额为290,460.66万元,负债总额为206,316.40万元,净资产为84,144.26万元...



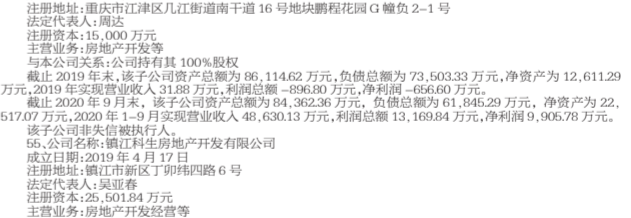
截止2019年末,该子公司资产总额为294,415.43万元,负债总额为170,098.57万元,净资产为64,316.86万元...



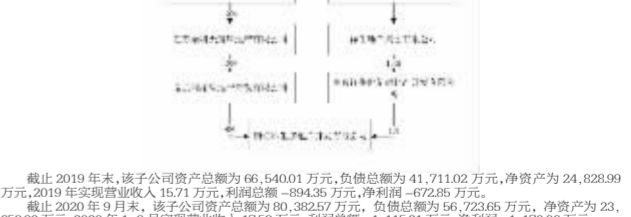
截止2019年末,该子公司资产总额为1,185,027.25万元,负债总额为909,524.08万元,净资产为275,503.17万元...



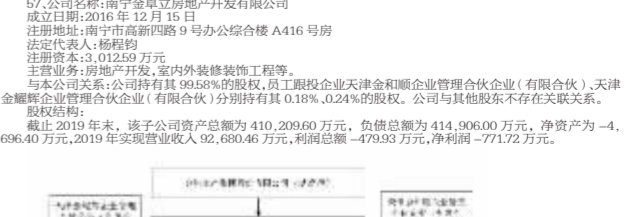
截止2019年末,该子公司资产总额为87,864.10万元,负债总额为88,026.49万元,净资产为-162.39万元...



截止2019年末,该子公司资产总额为206,404.15万元,负债总额为212,661.43万元,净资产为-6,257.28万元...



截止2019年末,该子公司资产总额为49,505.61万元,负债总额为17,184.63万元,净资产为32,320.98万元...



截止2020年9月末,该子公司资产总额为369,003.65万元,负债总额为357,240.24万元,净资产为11,763.41万元...



(下转67页)