

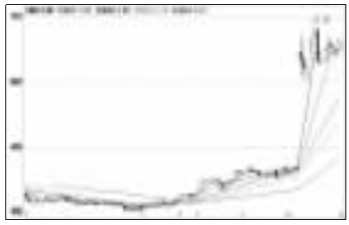
● 东海证券



G光学 600071

公司为行业龙头,在照相机和光学元件领域占据国内同行业首位。此外,凤凰牌照相机先后被评为中国光学行业第一个中国驰名商标和中国名牌产品称号。目前该股涨幅不大,由于具备较好发展前景,建议关注。

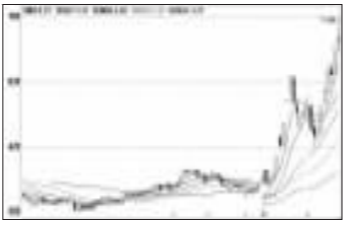
● 东海证券



G雅戈尔 600177

公司重点开发品牌优势产品,研发过程注重应用先进工艺技术,提升产品功能属性。此外公司持有大量G中信股权,未来增值巨大。目前该股整理已有数日,短线蓄势相当充分,后市有望向上突破。

● 宁波海顺



G杉杉 600884

目前公司已是国内最大规模的锂离子电池材料综合供应商,其锂离子电池负极材料CMS项目被列为国家863高科技研究发展计划项目。前期该股成功构筑阶段性历史大底,未来涨升空间广阔,建议买入。

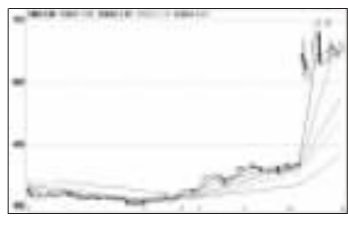
● 宁波海顺



江苏琼花 002002

公司是PVC行业内生产规模最大、技术装备水平最先进的企业之一,国内市场份额居行业前列,垄断优势不断增强。近期该股处于相对底部区域,主力低位吸筹迹象明显,低位换手充分,短线补涨要求强烈。

● 金通证券



G雅戈尔 600177

公司已成为券商概念的代名词,公司投资中信证券32000万,是中信第二大股东。公司股改复牌后,由于其金融题材被市场挖掘,大资金拉高建仓迹象明显,经过多日调整,底部逐步抬高,建议积极关注。

● 金通证券



G锦江 600754

公司是中国本土酒店连锁业龙头,作为国产酒店管理第一品牌,其成长能力和抗周期性远远高于酒店投资业务。从目前公司拥有的酒店类资产的重估价值,已远远高于其自身市值,可择机介入。

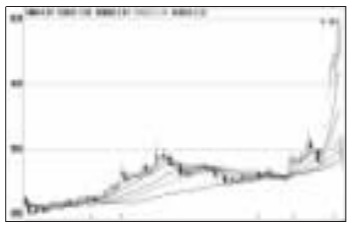
● 武汉新兰德



G佛照 000541

公司是国内行业的龙头,具有较突出的综合能力。另外,公司一体化战略所带来的高质量和低成本形成了其他企业中短期内无法复制的独特竞争优势。周五该股放量上攻,后市有望展开期权行情。

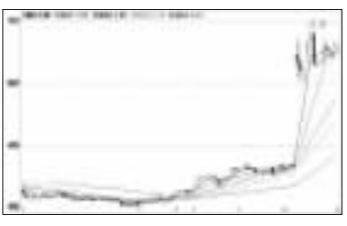
● 武汉新兰德



G安凯 000868

公司第一大股东安徽汽车集团将其持有的安凯客车6241万股国家股全部转让给北汽集团,北汽集团收购安凯客车有利于双方优势互补。技术上看,除权之后该股强势上行,短线填权趋势已经形成,关注。

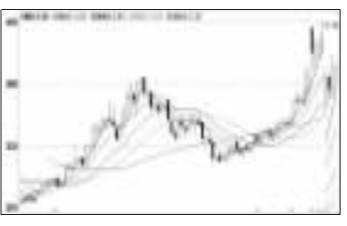
● 国泰君安证券



G雅戈尔 600177

公司持有已完成股改的中信证券18366.56万股股权,持有宜科科技854.6万股,上述股权增值潜力相当巨大。二级市场上,前期该股明显有大资金拉高建仓,近期平台整理基本到位,建议投资者密切关注。

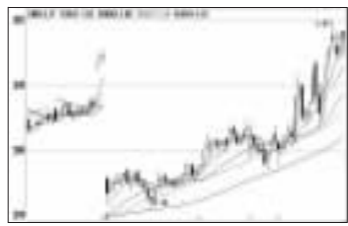
● 国泰君安证券



G光学 600071

作为光学行业的龙头企业,公司成长性相当显著。作为国家级重点高新技术企业,受到各方面政策的大力扶持。走势上看,该股复牌后得到增量资金的充分追捧,目前价值仍有低估嫌疑,可积极关注。

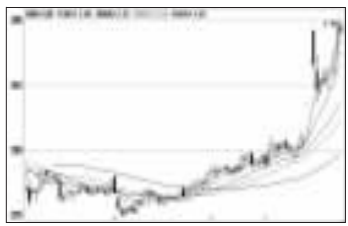
● 第一证券



G中大 600704

公司是股改和IPO的最大受益者,此外,公司还投资广发银行、国泰君安证券等金融项目,也将带来稳定收益。二级市场上,近期该股稳步上行,主力资金运作迹象明显,后市随时有可能出现加速上涨,关注。

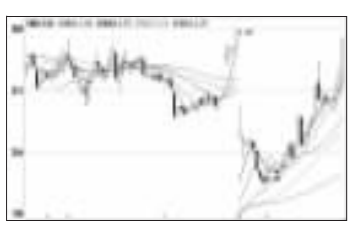
● 第一证券



河池化工 000953

公司实际控制人已变更为实力强劲的中国化工农化总公司,在这种背景下,公司未来发展具有一定想象空间。目前该股均线系统依次向上发散,成典型的多头排列,建议投资者不妨给予更多关注。

● 北京首放



G新都 000033

该股为历史股性异常凶悍的本地超低价股,拥有深圳黄金地段优质酒店资源,价值升值重估潜力较大。在当前并购大潮炙手可热的背景下,公司潜在并购价值大。由于该股股价极低,建议积极关注。

● 北京首放



G深深房 000029

该股为本地低价重组潜力龙头品种之一,历史股性异常活跃,常有惊人连续大幅上攻走势。二级市场上看,目前该股中期业绩有望扭亏,而近期股价明显严重滞涨,后市有较大补涨潜力,逢低积极参与。

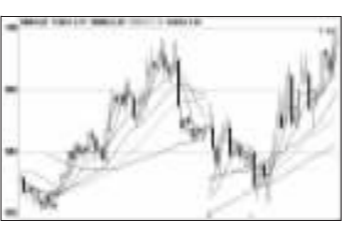
● 杭州新希望



G西轴 000595

公司系世界滚动轴承行业大型生产企业,年销售额相当可观。走势上看,一季报显示,目前公司业绩实现实质性改观,股东人数明显减少,大资金控盘明显,技术上有强烈突破均线要求,可关注。

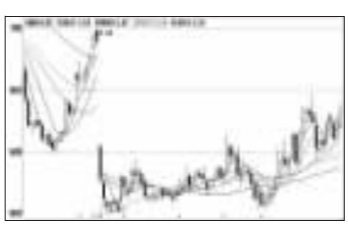
● 杭州新希望



G威孚 000581

作为国内燃油喷射行业的龙头企业,公司占据了国内乃至世界相对垄断地位,综合实力遥遥领先于同业。目前该股仍处于底部区域,盘口显示大单频频,主力做多意愿相当强烈,短线有望展开拉升补涨行情,可重点关注。

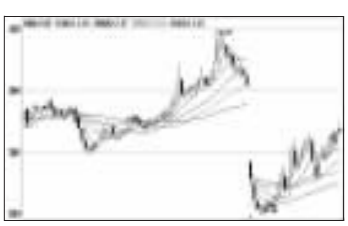
● 天同证券



G海正 600267

公司从事心血管、糖尿病等新药的研制开发,由于公司的垄断优势引来了QFII的大举介入。目前该股属标准突破形态,在医药股连续涨停的背景下,后市股价随时可能爆发,建议投资者积极关注。

● 天同证券



G天方 600253

公司拥有防病毒题材和抗艾滋病题材,竞争优势相当明显。本轮行情表现明显落后于大盘,后市存在补涨需求,短期G天方已经有突破迹象且量能温和放大,主力拉升欲望强烈,值得密切关注。

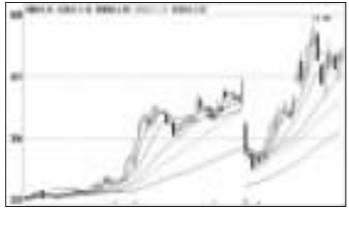
● 广州博信



G蓝清洗 000598

公司是国内规模最大的工业清洗剂和TDI生产企业,且均处于行业领先地位。目前该股处于历史底部区域,对比G苏阳光及G航天的飙升走势,太阳能题材更具震撼性,目前该股涨幅明显滞后,后市有望走出突破行情。

● 广州博信



G韶能 000601

公司参股了国内铝制品龙头企业东方铝业,还投资1亿元建设了乐昌铝制品厂,该厂是铝系列产品研发中心和国内最大的氯化铝生产企业,垄断优势相当突出。近期该股主力资金拉高建仓迹象明显,重点关注。

● 科德投资



G葛洲坝 600068

公司投资5500万元参股长江证券,未来必将从中直接受益,公司还具备土地升值潜力,拥有的地块增值近6亿元。目前该股仍低于每股净资产,投资价值被严重低估,短线技术指标走好,可择机买入。

● 科德投资



G赤天化 600227

公司投资4000万元参与发起设立深圳市高特佳创业投资公司,直接投资和参与企业孵化器建设,具备正宗创投题材。目前该股已形成震荡向上趋势,经过整理后,后市将再度进入拉升主升浪,建议关注。

● 万联证券



G春晖 000976

该股是一只具备潜在外资并购题材低价股。公司股改后,后市发展潜力相当可观。目前该股股价只有2元多,未来很可能将迎来一轮波澜壮阔的外资并购大潮,而该股很可能就是重点关注品种。

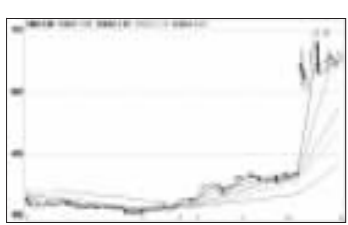
● 万联证券



G冀东 000401

公司大股东拟将持有的公司部分股权转让给海德堡水泥公司,一旦此次并购完成,公司将进一步提升其在国内外市场的知名度。周五该股份随量能有效放大冲击涨停,建议投资者重点关注,择机参与。

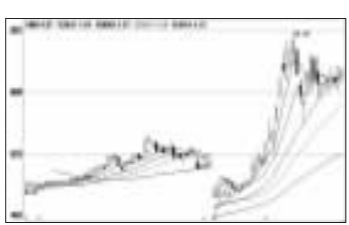
● 浙江利捷



G雅戈尔 600177

公司持有中信证券1.836亿股法人股,当前市值接近30亿元。同时,公司在服装及房地产两大经营方面都具备地区优势。目前该股平台整理扎实,大主力战略做多意图坚决,后市有望走出报复性飙升行情。

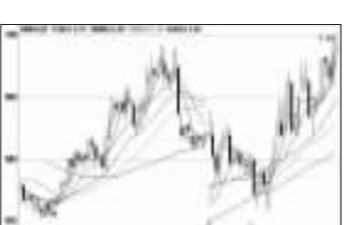
● 浙江利捷



G五矿 600058

公司是目前国内最大的钢材经销商和进口商,也是最大的冶金原材料集成供应商,未来将受益于潜在的铁矿石涨价。目前该股主力控盘迹象明显,随着洗盘结束,短线该股将迎来一轮加速上升行情。

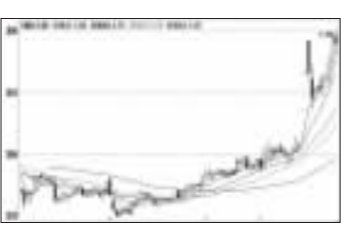
● 东北证券



G威孚 000581

随着今年重卡行业显著复苏和国内环保政策的日益趋严,公司自行研制的高排放标准的燃油喷射系统拥有越来越广阔市场。近期该股大资金介入迹象明显,短线即将展开凌厉突破拉升行情,重点关注。

● 东北证券



G菲达 600526

去年国家发改委关于完善烟气脱硫市场监管体系的新举措将成为烟气脱硫行业的拐点,行业恶性竞争局面有望大大改善,未来业绩有望出现快速增长。短线该股填权行情已经展开,可重点关注。

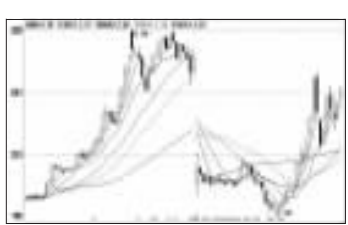
● 金美林投资



G创业 600874

目前公司包揽了天津市约44%的污水处理工作,其业务的垄断优势给公司带来71%左右的高毛利率,未来发展潜力巨大。股改除权后该股稳步上行,主力资金吸纳迹象明显,短线有望加速上行,可重点关注。

● 金美林投资



G包钢 600010

公司拥有丰富的矿藏资源,具有独特优势,这不仅有利于公司大大降低生产成本,而且容易成为并购目标。目前该股市盈率仅7倍左右,价值严重低估,短线该股已形成小三角形整理形态,可重点关注。