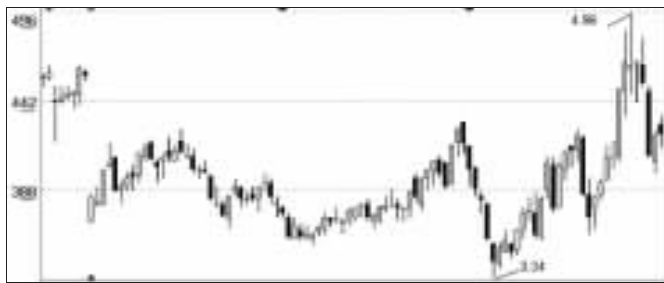


本周重点推介

G数源(000909):为世界杯喝彩 后市面临爆发



6月9日,四年一度的世界杯将在德国火爆开幕,而电视直播是观看世界杯节目的最重要手段,目前央视已推出三个直播世界杯的数字电视付费频道,数字电视板块行

情有望一触即发。公司在数字电视产业上具有背景优势,母公司西湖电子是杭州数字电视公司第二大股东,而杭州是目前国内数字电视和网络电视发展

最快、普及最广泛的城市,因此公司有望成为杭州数字电视产业的旗舰企业,借助杭州在互动电视领域的快速发展,未来公司的发展前景相当看好。

而在同洲电子即将上市之际,比照河北宣工的走势,短线数字电视概念有望进入加速井喷阶段,而同为生产机顶盒的G数源响应同洲电子被大力炒作的可能性极大,未来很可能出现涨停行情。

目前该股股价只有4元出头,后市很可能面临持续爆发涨停机会,目前低价正是介入好时机,建议投资者积极关注。

(东海证券)

本周荐股

G辽时代(600241):可能被券商借壳



去年下半年以来,随着行情走牛,许多参股券商纷纷暴涨,成为市场中引人注目的一道风景,而G辽时代也有被广发借壳的可能,今后有续演传奇的潜质。

近几年来,券商行业一直处于洗牌过程中,现在基本可以说是券商命运的转折点。最新显示,广发证券借壳成败未定,而G辽时代地处辽宁,主营业务每况愈

下,已沦为壳资源,如果广发借壳延边公路失败,那G辽时代有望成为广发的又一重要目标。

该股在2005年7月见底4.02元以来,股价一直处于缓慢上升通道中,并构筑了一个4元到6元的大型箱体,这个箱体已持续了9个月时间。

股改后,主力顺势打压,最低探到3.92元,然后用连续涨停方式展开一波凌厉拉升。近期大盘大幅下挫,该股却强势整理,30日均线成为有力依托,长期均线一直保持完好,一旦大盘反弹,该股必定再次用连续涨停方式创出新高。

(广发证券)

● 金通证券



G苏长电 600584

公司是我国集成电路和半导体封装的龙头企业,其集成电路、分立器件总量和各项技术指标在国内内资企业中均排名第一。短线该股主力做多欲望显现无疑,后市有望展开新一波创新高行情,建议密切关注。

● 齐鲁证券



G安钢 600569

从股东变化情况看,公司十大流通股股东出现了宝钢系身影,表明公司投资价值被市场认可,未来并购价值巨大。该股近期在底部成交量出现激增,股价稳步走高,主力上攻欲望强烈,后市上涨空间巨大。

● 天同证券



G五粮液 000858

公司为行业龙头,在2005年中国最有价值品牌评估中品牌价值为338.03亿元,居全国白酒制造业第一位。同时在中国最有价值品牌行列中,已连续11年蝉联食品业榜首,该股中线投资价值高,可逢低介入。

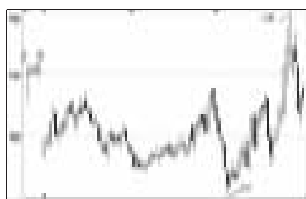
● 广东证券



G北人 600860

公司将分步搬迁到北京市经济技术开发区,原土地此时已升值巨大,公司还拥有北人四厂的土地使用权,目前已获得近2亿元搬迁补偿。短线该股仍在底部区间徘徊,后市有望出现加速上攻行情。

● 国泰君安



G数源 000909

该股为两市股性最活跃的数字电视机顶盒概念股,与16元高价发行的深圳同洲电子异曲同工,荣获首批机卡分离数字电视产品认证证书。目前该股调整到位,增量资金介入迹象明显,值得密切关注。

● 东北证券



中国服装 000902

一旦重组后,公司有望在今年陆续进行大规模资产重组,剥离不良资产,经营业绩也将不断好转,发展前景广阔。由于该股尚未股改,前期在低位量能持续放大,大资金入场迹象明显,后市有望挑战新高。

● 万联证券



G藏天路 600326

公司是西藏地区的公路建设龙头企业,其利用募集资金购进了大量现代化施工机械,使公司施工能力大幅提高,占据市场领先地位。近期该股出现大幅放量行情,主力突击建仓态势明显,可重点关注。

● 第一证券



G常山 000158

公司现址位于石家庄市中心的黄金地段,在2005年报当中,公司明确提出要在2006年争取实施整体搬迁,一旦公司搬迁将获得非常可观的土地升值收益。短线该股上升通道保持良好,反弹行情即将一触即发。

● 方正证券



丽江旅游 002033

公司所属的丽江玉龙雪山是国家AAAA级景区,近期随着第一家新股即将在中小企业板上市,中小企业板整体表现明显强于主板市场,这将给公司二级市场股价带来明显提升作用,建议短线积极关注。

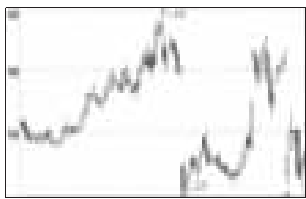
● 国金证券



G太重 600169

公司作为机械重工行业龙头企业,在大型水电建设、大型钢铁企业技改等工程中竞争优势相当突出,而且公司是我国最大的航天发射装置生产基地,国内市场占有率85%。周五该股逆市企稳,可积极关注。

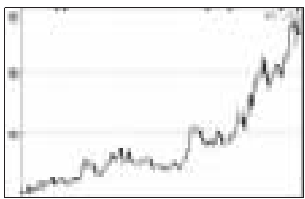
● 兴业证券



G沪巴士 600741

公司是上海公共交通领域的龙头企业,拥有5015张出租车牌照,目前上海市出租车牌照价格每张超过40万元,这部分牌照的实际价值已经超过20亿元,且持有多家公司法人股,增值潜力突出,关注。

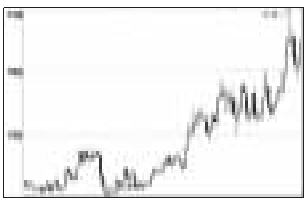
● 西南证券



亚泰集团 600881

公司拥有东北地区两大高品位、高储量石灰石矿山,公司同时具有参股券商题材。二级市场上,该股由于流通股本较大,股性较为呆板,近年来表现一般,但今年以来,该股持续盘升,后市有加速上涨可能,介入。

● 中原证券



思源电气 002028

公司已形成以电力和电子综合设备为主,以高压电器和高压监测仪器为辅的产品系列,在同行业中占据着重要地位。走势上看,前期该股股价蓄势行情非常充分,后市有望展开向上突破行情,关注。

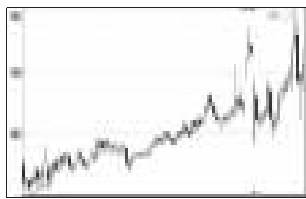
● 湘财证券



G水利 600502

公司地处长江、淮河两大河流之间,具有得天独厚的水利资源优势,已成为安徽省水利系统和建设的龙头企业。由于股改前期涨幅过大,复牌后该股被顺势打压,目前已出现低位企稳信号,可重点关注。

● 中投证券



G南纸 600163

公司在国内新闻纸行业具有技术领先优势,并在国内率先引进全优化概念纸机,促进了国内新闻纸产业与国际接轨,成为行业的典范。在人民币升值预期下,该股以其比净资产还低的股价有望吸引各路资金参与。