

本周个股涨幅排行榜

沪市			深市		
股票代码	股票名称	上涨幅度	股票代码	股票名称	上涨幅度
600326	G藏天路	44.15%	000928	G*ST吉炭	53.76%
600517	G置信	37.62%	000748	G*ST信息	49.44%
600082	G海泰	30.05%	000848	G露露	37.62%
600785	新华百货	29.72%	000534	汕电力 A	33.33%
600868	梅雁股份	29.63%	000695	G滨能	31.10%

本周个股跌幅排行榜

沪市			深市		
股票代码	股票名称	下跌幅度	股票代码	股票名称	下跌幅度
600330	G天通	23.47%	000602	G金马	24.75%
600327	大厦股份	23.19%	000635	G英力特	22.95%
600220	G苏阳光	22.60%	000803	金宇车城	22.80%
600893	华润生化	22.21%	000068	赛格三星	21.49%
600651	飞乐音响	22.10%	000758	G中色	21.32%

成交量激增个股

# 股改类个股复牌后走势截然不同

■最牛气的个股

## 盘中仍有坚定做多品种

本周市场股指大幅下挫,出现了今年以来最大的日跌幅,成交也呈现逐步减少的态势,说明市场对后市走势出现了分歧,但盘中仍有坚定做多的品种。涨幅居前的个股中,仍有相当部分是公布股改对价方案后复牌的品种,说明对价能直接提升上市公司的投资价值,对股价产生积极的推动作用。但与前期相比,这种作用明显下降,这是受到近期市场股指回调走

低的影响,预计今后这个热点仍会存在,但热度将降温。国务院出台了发展天津滨海新区的具体意见,该板块的个股走势强劲,在股指大幅回落的情况下也逆市上扬,其中G天津港、G滨能、G津滨、G海泰等都表现突出,创出了今年的股价新高。此外,部分基本面业绩表现出成长性的个股也出现逆市向上的走势,说明基本面仍是决定股价的关键因素。



G置信(600517)

公司今年第一季度业绩大幅增长,且未来的业绩增长成为定局。其股价敢于在逆市中走强,本周上涨了37.62%,正处于实际的历史最高位置。该股股价还有向上的表现空间,建议逢低积极参与。



汕电力A(000534)

在明确股改方案复牌后股价连续涨停大幅向上走高,虽然近日在市场回调中股价下跌,但全周的涨幅依旧达到37.62%。其动力主要来自股改的送股对价,随着市场的下跌上涨动力也会枯竭。



G滨能(000695)

公司是滨海新区内唯一的供热企业,受国家开发滨海新区政策的影响,其股价近期连续向上涨停,全周涨幅达到31.10%,周五冲高受阻回落。未来公司的业绩成长有极大的想象空间,逢低可以择机积极参与。



G海泰(600082)

公司地处天津高新技术开发区内,将得到特殊的土地使用政策支持,其孵化服务、工业地产和产业投资三项业务都有良好的发展态势,未来业绩存在大幅成长的可能性,本周该股的股价逆市上涨了30.05%。



新华百货(600785)

股改对价的利好刺激其股价复牌后连续4个涨停,近日回调走低,但全周涨幅仍达到29.72%。公司具有较高的经营业绩但成长性不足,股价定位后上下的空间都不大,预计后市以横盘蓄势整理为主。



梅雁股份(600868)

股改推出了大比例转增的对价方案,复牌之后连续4个涨停,周四、周五出现回调,全周涨幅为29.63%。公司还处于亏损的境地,所以后市其股价上涨的空间也不会太大,建议投资者逢高择机出局。 国盛证券 王剑

本周大盘震荡幅度极大,但总成交量却有所萎缩。本周除了天津板块、有色金属板块等由于大盘热点置换整体放量之外,其他板块的放量并不明显。股改类个股由于前期停牌,近期复牌后表现出两种截然不同的走势:一类是5月中旬前停牌的股票,出现连续的涨停,但是其后却大幅震荡并放量。除了积蓄已久的量能释放之外,获利盘的迅速回吐也造成放量现象,如国药科技等。另一类为5月中旬以后停牌再复牌的股票。这类股票分化严重,部分业绩较差、前景不明的股票开盘即低开并引起恐慌盘的多杀多行为。当然,本周ST板块的放量也比较明显,该板块涨停和跌停现象交替出现,反映出该板块极大的投机性和市场预期的不确定性。



国药科技(600421)

公司拥有基因工程真核表达技术与缓释制药技术国内领先。二级市场上,该股虽然经营业绩一般,但流通股本较小,市场属性活跃。近期,该股在股改方案公布后的第一次复牌中大幅补涨,短期内有放量震荡现象,观望。



安彩高科(600207)

公司是国内最大的彩色显像管玻壳生产企业。产品在国内市场占有率第一。二级市场上,该股去年经营业绩下降太快,出现巨额亏损。近期,该股在绝对股价低的基础上借助股改发力补涨,目前在反弹高位产生震荡,观望。



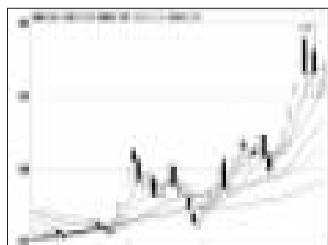
ST大盈(600844)

公司最近撤消了退市风险警示。公司具有券商参股概念,因此,在最近该概念风行一时之际连续拉升。同时,通过重大资产重组后的公司基本面出现拐点。二级市场上,该股复牌以来持续盘升走势。近期该股高位放量,观望。



现代投资(000900)

拥有湖南省境内最繁忙的地段之一——长永高速公路。公司业绩优良,预计2006年半年报业绩同比增长50%以上。二级市场上,该股从2004年开始波浪盘升走势。今年该股表现一般,但在股改第一次停牌后有明显的补涨。后市可关注。



\*ST天一(000908)

近日,公司决定终止与重庆索满特电子科技有限公司签订股权转让协议。二级市场上,该股尽管基本面较差,但积极的重组预期使该股从去年开始连续保持盘升。不过,近期重组的受挫及价格的高企将限制该股继续上涨,观望。



\*ST合金(000633)

公司目前尚处于重组阶段,经营业绩较差,预计2006年半年度亏损1200万元左右,二级市场上,该股是以前德隆系庄股之一,近年来股价一直持续下跌。近期,该股在重组消息刺激下大幅补涨并放量,后市观望。 西南证券 罗粟

■大幅下跌的个股

## 业绩是支撑股价的关键

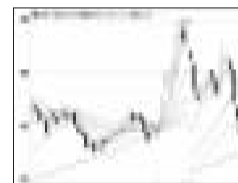
本周个股全面下跌,获利筹码纷纷出逃,这是整个市场普遍的回调,也意味着市场进入了较长时期的整理中。跌幅居前的个股与前几周相比跌幅明显放大,有的超过20%,超过10%的有几百只。其中那些题材支撑的个股甚至长期的技术形态已遭破坏,再次突出了

没有业绩支撑个股的风险性。有的个股以基金等机构持股为主,由于涨幅过大阶段性的技术调整要求,如G天通、大厦股份、G苏阳光等。整体来看市场还只是刚刚进入全面下跌的初期,后市市场还有较大的回调空间,个股有较为普遍的下跌要求,目前应以持币观望为主。



G金马(000602)

由于前期股价涨幅过大近日连续大幅向下走低,本周累计跌幅达到了24.75%,技术上呈现双头的态势。公司2005年业绩下滑,虽然一季度同比业绩有所上升,但未来的业绩并无太大预期,应择机出局。



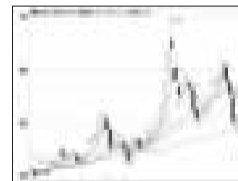
G天通(600330)

本周该股大幅回落下跌23.47%,其主要原因在于前期涨幅过大。公司在行业中具有领先的优势,经营业绩也表现突出,今年一季度净利润同比大幅增长。从长期来看,该股还有较大的上涨空间。



大厦股份(600327)

股价创出历史新高后回调整理,本周下跌了23.19%,下跌原因也是由于股价涨幅过大。但公司经营良好,业绩稳定增长,股价定位并不高,因此长期的走势依旧看好,技术上短期有着比较强的反弹要求。



G英力特(000635)

本周股价大幅向下走低,跌幅达到22.95%,已经跌破了长期上升通道的下轨,意味着该股走势的扭转。公司经营业绩并不突出,未来前景平平,不是目前市场的主流,难以在短期有太大的市场表现,现在暂不宜参与。



金宇车城(000803)

该股股价曾长期居高不下,持续下跌后在前期出现了一波反弹走势。本周则受到市场的打击而回调走低,股价下跌了22.8%。由于该公司陷入亏损,经营状况并不理想,因此目前股价依旧偏高,还存在创出新低的可能。



G苏阳光(600220)

由于从事太阳能领域的业务且业绩大幅增长,前期股价疯狂上涨,最高股价曾经是启动价格的3倍。近日则大幅回落,一周下跌了22.60%。长期来看,该股的股价还有创新高的动力,但未来一段时间将在高位构筑平台。 国盛证券 王剑