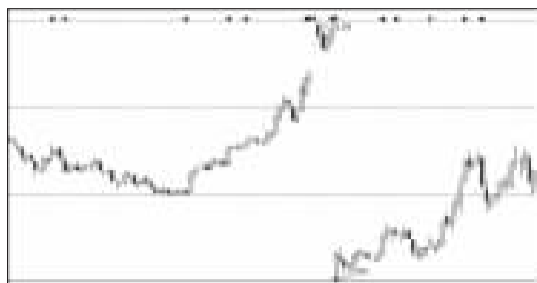


本周重点推介

浙江利捷:G 华联(000036)



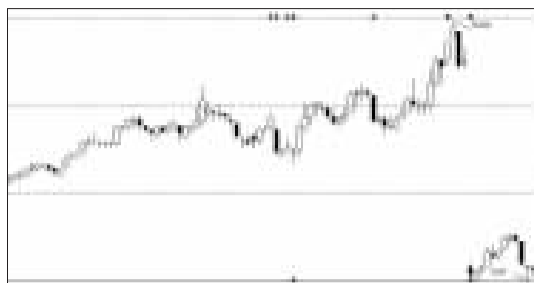
此最大限度分享着行业高景气度的巨额利润。随着 2006 年公司 PAT 项目二期的投产,公司的产能将翻番增长,公司的业绩将继续爆炸性增长。

近期,该股再次演绎调整行情,利用技术形态构筑了形象的空头迹象,但趋势显然控制在主力手中,尤其是周四的力挽狂澜、周五的再接再厉都典型地证明了主力的运作轨迹,显然近期该股调整较为充分,又已经到了黄金买点,值得重点关注。

公司总投资 24 亿元、年产 60 万吨的 PTA 特大型石化新材料项目,是目前世界上单线生产规模最大、建设工期最短的 PTA 项目,在

同类项目中处于规模、技术方面的领先地位。巨大的需求缺口使国内 PTA 价格的上涨趋势更加猛烈,而处于行业垄断地位的 G 华联因

安徽新兴:G 现代(600420)



公司启动了财务及业务 ERP 系统,对公司传统管理模式作重大变革,将进一步规范和优化公司管理,提高企业运行质量和管理水平。易方达、融通蓝筹成长等众多基金大量持股,也显示出机构对该股成长性的看好。

技术上,该股股改复牌后以反复筑底态势呈现,量能持续温和放大显示实力机构积极介入特点,短线受大盘影响回档整理时在 30 日均线附近获支撑企稳,经强势回档蓄势后,有望启动向上快速填权行情。

绩优医药类上海本地股。公司背靠上海医药工业研究院,具有良好的高科技作背景,科研开发和创新能力极强。2005 年在加大新产

品研发和储备产品转化工作后,取得 13 个产品的生产批件,进行临床验证及已申报生产批件产品 24 个,在研产品 6 个。在信息化建设方面,

● 广州博信



东方集团 600811

公司持有民生银行 3.42 亿及锦州港 2.568 亿法人股,股权增值巨大。同时,公司还投资 12 亿元参股新华人寿保险,并持有海通证券大量股权,金融题材极具震撼力。该股近期随大盘缩量回调,市场惜售现象十分明显,报复性拉升已一触即发,可重点关注。

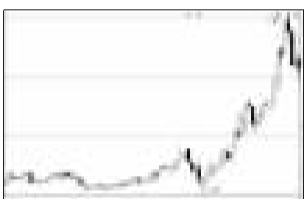
● 国诚投资



G 天山 000877

中国材料工业集团的成功入驻,可能将天山水泥的生产规模扩大 5 倍,从而成为中材料集团整合中国水泥行业的平台。由于水泥价格在新疆地区有垄断优势和水泥价格本身的逐步上扬,将引起该公司业绩出现脱胎换骨的变化。建议投资者重点关注。

● 杭州新希望



中国服装 000902

港资企业汉帛中国将收购中国服装 6428.5 万股国有法人股,占其总股本的 29.9%,股权转让完成后将成为其第一大股东。

该股筹码高度集中,主力近期借大盘调整之机凶狠洗盘,浮筹清洗完毕,后市有望在大盘企稳的情况下重新发力,快速拉升。

● 广州运财行



G 春晖 000976

公司受到包括德国恩卡公司在内的多家外资企业洽谈收购,其低估并购价值有望重估。该股外资并购题材深入人心,近日随大盘缩量回调,股价又回到启动之初的 2 元左右,短线买点已经出现,后市成长空间广阔,建议重点关注。

● 越声理财



赛迪传媒 000504

该股目前股价仅 4 元多,严重偏低的比价打开了后市的想象空间。而且准股改股是近期新主力重点炒作的对象,因此一旦大盘企稳,象赛迪传媒这类的临近股改的含权股必会率先受到各路资金的关照,可重点关注。

● 源达投资



G 武商 A 000501

公司拥有 30 万平方米商业物业营业面积,这些资产均地处武汉商业黄金地段,资产价值被严重低估。目前武汉银泰及浙江银泰累计持公司总股本的 18.11%,已成为 G 武商事实上的控股股东。该股股改后快速填权,沿上升通道稳步上扬,可关注。

● 汇正财经



G 轿车 000800

公司“红旗”轿车的品牌价值达到 52 亿元,一季度净利润同比大幅增长 375%。公司控股股东一汽集团是我国最大的汽车产业集团公司,未来不排除以 G 轿车为平台进行整体上市的可能。该股得到社保基金等主力青睐,短线爆发潜力巨大,重点关注。

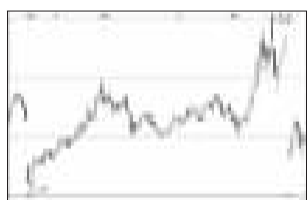
● 金美林投资



G 海盛 600896

该股股改除权后,形成了一个平缓的上升通道,主力资金逢低吸纳迹象明显。前期涨幅远远落后于大盘,而近两日大盘调整时却极为抗跌,显示调整已基本到位,后市有望走出向上突破的强势拉升行情,可高度关注。

● 大福投资



G 铜峰 600237

公司是国内唯一拥有“电工薄膜—金属化膜—薄膜电容器”全套生产线的企业;电容器聚丙烯光膜年生产能力为 12000 吨,产量世界第一,国内市场占有率第一;金属化镀膜年生产能力为 4000 吨,产量全国第一。该股连续两日收出小阳线,止跌信号明显。

● 宁波海顺

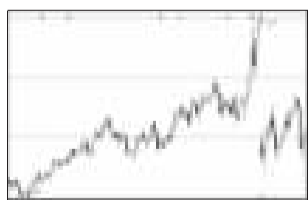


G 大冷 000530

2006 年一季度,公司实现主营业务收入和主营业务利润同比增长了 10% 和 45%,业绩稳定增长。

短期经过下探回调后,该股有放量反弹升高迹象,后市有望加速回升挑战前期高点要求,值得重点关注。

● 武汉新兰德



G 博汇 600966

公司是国内造纸行业骨干企业之一,具有年产 15 万吨文化纸的生产能力。公司建成的 20 万吨化机浆项目,降低了生产成本,形成完整产业链。

技术上看,股价再度探到前期低点,后市有望突破箱体展开填权行情。

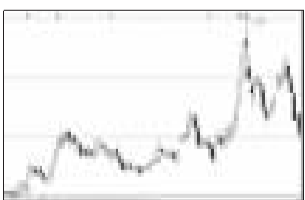
● 北京首证



G 西煤 000983

公司拥有世界最好品质的稀缺焦煤资源,伴随兴县矿区的达产与古交电厂二期的启动,规模扩张一倍,业绩具有爆发增长潜力,目前市盈率尚不足 10 倍。该股近期在清晰的上升通道中运行,成交量有序放大,主力资金耐心运作迹象明显,可积极关注。

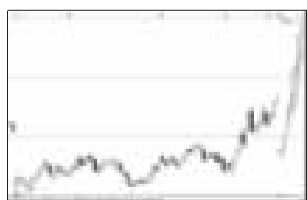
● 东方智慧



G 英力特 000635

去年宁夏自治区科技厅提出把“石嘴山市硅产业建成世界一流的国家级硅光伏产业基地”的构想,公司将是建设主力之一;另外,由于能源行业前景看好,该股也受到机构资金的关注。近期大盘调整,该股走势抗跌,目前已在 20 日均线附近企稳,适度关注。

● 三元顾问



G 交运 600676

公司 2005 年投入批量供货的新产品新增了 69 个,其中包括国家级和市级重点新产品,配套范围扩大到一汽、上汽五菱、奇瑞等厂家,2006 年业绩值得期待。二级市场上,该股股改后走势强劲,连续九连阳,量能持续放大,资金介入明显,后市可看高一线。

● 博星投资



G 海泰 600082

近半年多来,该股在一直围绕 3 元附近反复震荡筑底,底部构筑扎实,且历史低位处量有明显持续放大,主力资金逢低吸纳迹象非常明显。短线该股的圆弧底打造完成后开始逼空上行,强势特征明显,短线仍有继续上行空间。