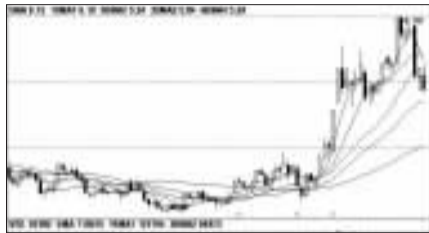


本周重点推介

国泰君安:六月重点推荐组合

操作策略:对于小市值的兵器、先进机械制造业,我们看好其国际行业转移、购并、战略投资者引进、新产品研发带来的加速成长机会。从有关市场特征看,我们预期未来三个月对新媒体的估值有二次认识的可能。至于有色金属行业,我们建议缩小投资广度,向具备深加工优势的品种集中。

国电电力(600795)
持续推荐



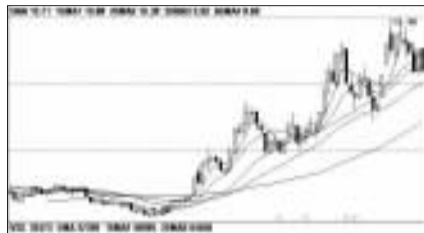
1、煤电联动电价上调将使得业绩有较大增长;2、公司股改结合股权问题解决,同时资产注入和可能的权证方案有较大获利机会。

G敖东(000623)
持续推荐



公司持有广发证券 27.14% 股权,总股本与持有广发股本的比例为 1:1.89,这部分股权将为公司带来良好收益预期和巨大增值空间。

G三一 (000031)
新增推荐



1、行业复苏,产品销售火爆;2、混凝土机械行业占 59% 以上市场份额,出口打开,今年高增长;3、集团公司资产注入。

编者按

本投资组合榜邀请市场知名券商和投资咨询机构,以各自的研究报告为蓝本,结合大盘走势和不同阶段的热点转换特点,精选 3 只个股组成一周投资组合。并于下周统计每个组合的一周综合收益,以收益大小组成排行榜。

本投资组合并不构成投资建议,仅供参考。据此操作,风险自担。

稳健型投资组合

方正证券		瑞丰投资组合	
操作策略	目前指数已构成标准的双头形态,预计下周仍将振荡下跌,由于第一家新股近期将在中小企板上市,所以中小板将成为近期热点和下周投资重点。		
股票组合	我们从研发中心研究员所荐股票中,重点选出丽江旅游(002033)、苏宁电器(002024)、中捷股份(002021) 3 只个股予以推荐。		
投资要点	1、丽江旅游:丽江玉龙雪山是国家 AAAA 级景区,公司主要资产为玉龙雪山索道、云杉坪索道、牦牛坪索道三条高山索道和汽车运输资源,索道业务具有资源垄断优势。	投入资金:	20%
	2、苏宁电器:公司 2005 年公司业绩大幅增长,主要得益于连锁店的高速扩张,目前公司依然处于强势扩张期,虽然过快的扩张速度导致毛利率面临下降,但业绩增长依然可以期待。	投入资金:	40%
	3、中捷股份:纺织机械行业的龙头企业,2005 年业绩大幅增长,无油机项目与汽车铸件项目是公司今后新的利润增长点。	投入资金:	40%

激进型投资组合

汇阳投资		赢家投资组合	
操作策略	大盘进入调整周期,本组合以防御性股票为选股思路,侧重个股基本面,以保证资金安全。		
股票组合	我们重点选出 G 太重(600169)、G 沪机场(600009)、G 老窖(000568) 3 只个股予以推荐。		
投资要点	1、G 太重:军工概念股,公司在精密设备、大型成套设备等领域拥有技术和市场优势。走势上出现明显止跌信号,预计下周将有良好表现。	投入资金:	50%
	2、G 沪机场:整体上市题材重点个股,06 年业绩稳步增长,价格低估,前期涨幅落后于大盘,兼具题材和业绩双重支撑,是防御型品种首选。	投入资金:	30%
	3、G 老窖:消费品行业代表公司,06-09 年利润复合增长率可达 40% 以上,定向增发和股权激励是支撑股价的重要因素,仍将沿上升通道运行。	投入资金:	20%

国盛证券

攻守兼备投资组合

操作策略	市场经过大幅上涨后,调整压力加大,因此投资时要以稳健为主,下周投资组合主要关注近期市场热点,技术形态较好,有题材的股票。		
股票组合	我们从研发中心研究员所荐股票中,重点选出福建高速(600033)、G 天津港(600717)、伟星股份(002003) 3 只个股予以推荐。		
投资要点	1、福建高速:1 月份京福高速全线通车,将大大增加公司经营的福泉高速和泉厦高速的车流量,未来业绩将保持增长的势头,目前还没有股改,可积极关注。	投入资金:	30%
	2、G 天津港:公司直接受惠于滨海新区开发开放,未来业绩有望保持平稳增长,有被集团整合整体上市的可能,技术形态良好,建议积极关注。	投入资金:	40%
	3、伟星股份:公司主营纽扣、拉链等产品制造和销售等业务,具有规模、品牌、技术装备和营销网络的优势,近期涨幅远远落后于大盘,有强烈的补涨欲望。	投入资金:	30%

东方智慧

策略增长投资组合

操作策略	在调整市道中关注防御型品种。		
股票组合	我们重点选出中国石化(600028)、G 长电(600900)、沈阳新开(600167) 3 只个股予以推荐。		
投资要点	1、中国石化:成品油价格的持续上涨将对中石化业绩提升构成持续利好,在调整的市道中,中石化也是比较理想的防御型品种,可关注。	投入资金:	30%
	2、G 长电:该股目前已跌破大股东股改时承诺的 6 个月内 7 元的增持上限,且业绩良好、位置较低,是较好的防御型品种,可关注。	投入资金:	40%
	3、沈阳新开:公司正积极做大水务生产规模,力争在水务领域做大做强。未来的利润有望加速增长,近期走势强劲,作为股改含权股可关注。	投入资金:	30%

齐鲁证券

稳健成长投资组合

操作策略	大盘开始调整,我们重点选择累计涨幅不大,同时具备高成长或者高成长和重组预期兼而有之的公司作为未来一段时间回避大盘风险的重要手段。		
股票组合	我们从研发中心研究员所荐股票中,重点选出思源电器(002028)、湘火炬 A(000549)、G 钱潮(000559) 3 只个股予以推荐。		
投资要点	1、思源电器:公司主营电力自动设备,在消弧线圈领域处于绝对领先地位,具有一定垄断优势。目前订单饱满,未来两年业绩将保持高成长。	投入资金:	40%
	2、湘火炬 A:公司尚未股改。潍柴入主将加快公司整合步伐,同时重卡行业的复苏也对公司基本面形成实质性的支撑。	投入资金:	30%
	3、G 钱潮:公司是汽车零部件行业的龙头之一,股改后大股东的增持以及未来可能的优质资产注入都将使得该公司具备中期走强的潜力。	投入资金:	30%

金美林投资

并购板块投资组合

操作策略	跨国并购将成为今后的主流,而国内企业为了与大型跨国企业对抗,也必然进行大规模的行业重组,其中钢铁、水泥等板块存在巨大的并购题材。		
股票组合	我们重点选出 G 武商 A(000501)、红河光明(600239)、G 邯钢(600001) 3 只个股予以推荐。		
投资要点	1、G 武商 A:公司已经纳入了资本大鳄“银泰系”的视线,银泰系下属银泰百货的持股数占公司总股本的 352%,逼近 5% 举牌底线,有望上演收购大战。	投入资金:	35%
	2、红河光明:公司得到清华系主力青睐,未来有望纳入清华系旗下,带来全新的高科技题材和新能源概念。	投入资金:	35%
	3、G 邯钢:公司被宝钢集团从二级市场和权证市场大举收购,有望爆发全流通背景下的第一场收购大战,股权价值空间广阔。	投入资金:	30%