

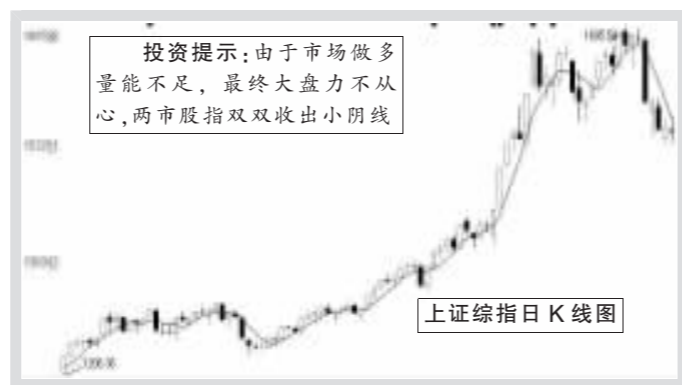
持续缩量 沪深市场反弹有心无力

□本报记者 许少业

由于市场观望情绪浓厚,沪深两市大盘昨天依然延续缩量整理态势...

昨天的资金面显然有点吃紧。沪市大同煤业和深市云南盐化昨天同时进行网上申购...

昨天的盘面显示,石化股、金融股的调整成为拖累大盘的主要因素...



显示,中国石化本轮调整的最大跌幅已经超过25%,G长电超过20%,G招行、G宝钢等多只权重股均领先于大盘调整...

680只,下跌的仅411只,涨跌比约为3:2。这从一个方面也表明,经过上周的大跌之后,较多的个股自身已经存在反弹的要求...

上证指数昨天报收于1548.49点,下跌4.30点,跌幅0.28%;深证成指报收于4004.84点,下跌14.01点,跌幅0.35%...

主流资金仍有做多欲望



特约撰稿 李倩

恰恰说明了场内主流资金不急于外逃,而场外资金观望气氛浓厚,一旦调整结束,场内资金很可能合力冲击前期高点。

多方已在跃跃欲试

6月7日90点的下跌幅度是近期调整的最大量,而第二天的惯性下跌和之后的反弹成交量都是明显萎缩...

即将迎来方向性选择

对此,我们认为,成交量没能持续放大正是市场观望气氛的最好说明,而本周以来成交量的急剧减小则预示着市场即将迎来方向选择...

短期底部或将揭晓

后市的运行也是和成交量密切相关的。从技术分析来看,若6月14日大盘出现向下或者横盘调整的同时,成交量只是温和放大...

AH股同步走弱 中石化抑制股指走强

周边市场对内地股市负面牵引作用日益凸现

□特约撰稿 余凯 本报记者 俞险峰

昨日,在大部分个股纷纷展开反弹的同时,A股第一权重股中国石化反而出现放量下跌的走势...

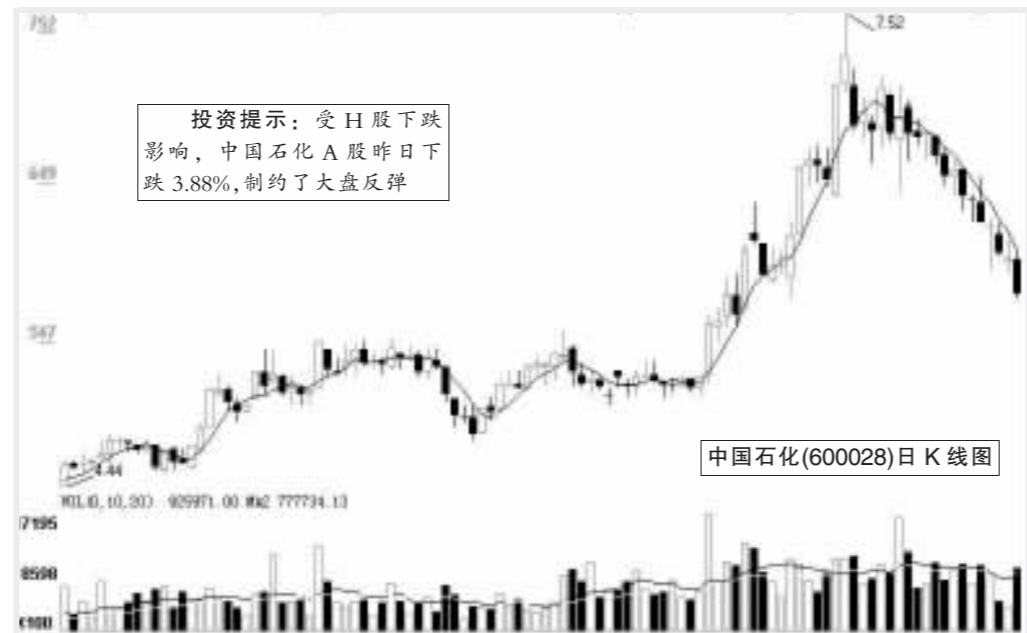
两个市场联动性的加强,主要原因之一是A股和H股的比价效应强烈。这其中A+H股中国石化作为一个重要的权重股...

中石化走弱有玄机

值得关注的是,作为目前内地市场第一权重股中国石化近期走势低迷,其股价跌幅已超过20%,并且击穿了60日均线的支撑...

替代效应开始显现

在A股市场融资功能恢复后,一些H股公司将会回到A股市场发行新股,A+H的权重股将越来越多...

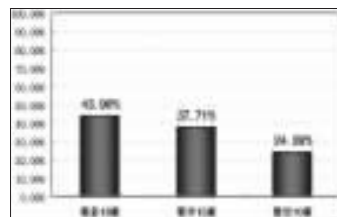


股市场发行新股,A+H的权重股将越来越多,这将进一步增强两个市场的联动性。由于中国银行将成为第一家“A+H”银行股...

数中的权重将显著超越中石化和宝钢,必然吸引较多的机构资金对其进行配置,在中国银行获得配置溢价的同时,中石化指数化作用也逐渐弱化...

盘回到内地上市,会不会因此导致整个股指偏低,这种可能性不能排除。市场人士分析,比如现在的1000点和中行上市后的1000点,再到行上市后的1000点,那么,权证因交易制度创新的做多优势就丧失...

■多空调查



多数机构认为不排除主力将伺机组织反攻行情。看多:西南证券等机构认为成交量萎缩,短线杀跌动能减弱,后市有望出现反弹...

■资金动向追踪

虽然A股市场受到外围股市疲软的影响而有所走低,但是,沪市本地食品股G梅林、光明乳业、G食品等出现了强硬走势...

据媒体报道称“在上海市市委政府和国资委的牵头下,包括上海市糖烟酒集团有限公司、农工商超市(集团)有限公司、光明乳业和梅林正广和等在内的上海食品行业大鳄的整合重组已经最后确定...

整合预期推动上海本地食品股急涨

□本报记者 俞险峰 特约撰稿 南水

不同资金协力做多 此前,上海曾将一百集团、华联集团、友谊集团、物资集团4家公司的国有资产划转百联集团统一经营...

钱来说,自然不会轻易地让如此的整合题材所带来的机会擦肩而过,当年第一百货、华联厦厦等个股受到热钱的大力追捧...

著名市场人士秦洪认为,从资金结构来看,G食品、光明乳业等股价走势的资金推动力可能来源于机构投资者,尤其是G食品已成为新老基金的重仓股...

■昨日再现

3.13%

前期一度成为A股市场“空司令”的有色金属股在昨日出现了反弹走势,其中G云铜甚至涨停板,G林冶等有色金属股紧随其后...

-15.34%

由于有媒体披露了上证50成分股的有关T+0、涨跌幅限制放大等信息,如此虽然没有推动上证50指数的上涨,但却“侧击”了权证品种...

跌,包钢JTP1居然跌幅高达15.34% -2.45%

近期石化板块层层走低,昨日的中国石化、上海石化等石化股再度暴跌,分别下跌3.88%、3.45%,由此推动了石化指数下跌2.45%...

23.21点

近期酿酒食品概念股反复走高,尤其是G茅台、G汾酒、G五粮液等品种更是节节攀升,从而推动了酿酒食品指数在昨日大涨23.21点...

关于对光明集团家具股份有限公司及相关当事人给予处分公告

经查明,光明集团家具股份有限公司存在以下违规行为: 1. 2006年10月光明集团家具股份有限公司在中国农业银行伊春分行取得贷款1.5亿元...

鉴于光明集团家具股份有限公司及相关当事人的上述违规行为和本所给予的上述处分,本所将记入上市公司诚信档案,并向社会公布。本所重申:上市公司及其全体董事、监事和高级管理人员应严格遵守《证券法》、《公司法》等法律法规及《上市规则》的规定...

每日权证数据 (2006年6月13日)

上海证券交易所特别提示:宝钢认购权证“宝钢JTB1”(580000)还剩50个可交易日!

Table with columns: 代码, 名称, 收盘(元), 涨跌(元), 涨跌幅(%), 成交量(亿股), 成交金额(亿元), 换手率(%), 标的证券收盘价(元), 溢价率(%), 隐含波动率(%), 到期前时间(自昨日), 今日涨跌幅(%)

■技术指标导读

Table with columns: 指标名称, 上证指数, 深证成指, 指标名称, 上证指数, 深证成指. Includes indicators like MA, MACD, RSI, etc.

本栏目由上海证券交易所投资者教育中心主办,数据由平安证券提供,仅供参考,据此操作所造成的盈亏与此无关。