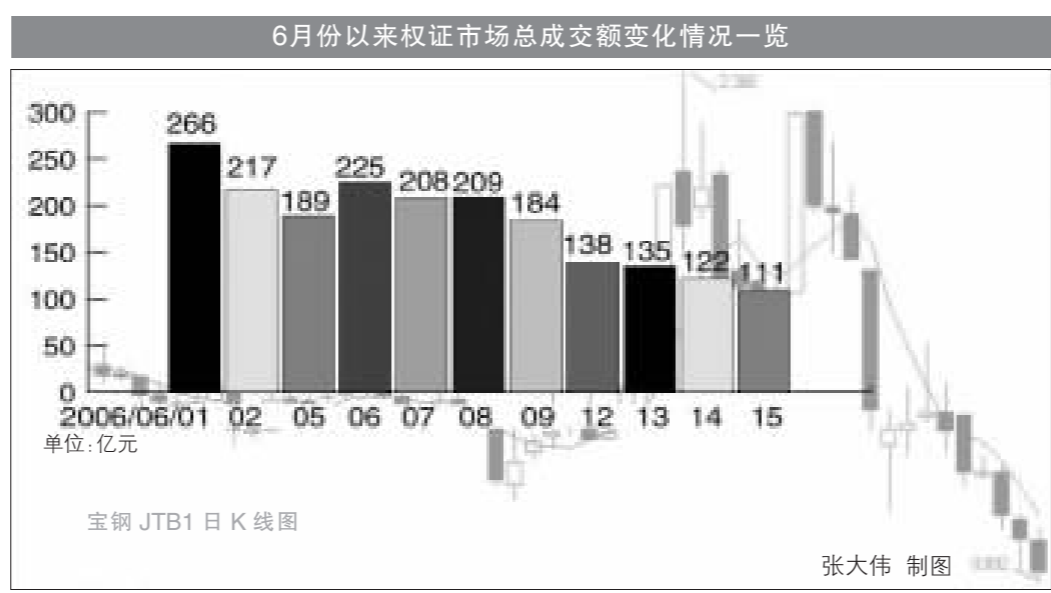


成交萎缩 投机资金渐离权证市场

□本报记者 李剑锋

111亿元! 昨日权证市场成交额创下本月以来的新低...

0.293元, 创出历史新低。进入6月份以来, 随着A股市场的疲软和宝钢权证的临近到期...



昨日权证市场继续演绎集体下跌行情, 尽管在早盘还有多只品种略有上涨...

成交额的逐步萎缩说明部分投机资金开始撤离。海通证券衍生品分析师杨海成表示...

随着市场的回调, 权证成交量开始萎缩, 显示出市场人气在逐步减弱...

交易缺乏激发人气的热点, 短期内市场很难出现大幅反弹, 投资者一定要谨慎对待。

大, 预计权证市场将延续调整趋势。从近几个交易日看, 虽然权证整体处于弱势调整...

市场聚焦

新增开户回落 成交一缩再缩 涨停越来越少

沪深股市从狂热回归平静

□本报记者 许少业

最近一段时间, 证券营业部里人头攒动的景象已很少出现。经过上周大盘的快速调整...

逐渐递减。6月1日到6月7日的5个交易日中, 两市日均新增A股开户数为3.26万户...

假过后曾有过的加速上扬的逼空行情, 5月16日两市成交分别达到541亿元和348亿元...

行情中一道独特的风景线, 在大势向好的时候, 一些准G股疯狂抢权...

短线可操作明显降低, 盘面热点分散, 题材股短炒超跌反弹的现象比较突出...

市场回归平静首先从新增开户数上可看出端倪。5月15日至5月19日, 两市日均新增A股开户数为3.71万户...

两市成交也一缩再缩, 市场观望气氛浓厚。昨天两市成交仅159.7亿元, 深市成交跌破100亿元...

从涨停的家数看, 昨天两市共有10只非ST股封于涨停, 数量上少为近期罕见...

从总体上来看, 随着近期市场成交量连续萎缩, 市场的情绪已明显降温...

上证综指昨天报收于1533.98点, 微涨2.65点; 深证成指报收于3944.60点, 微涨5.84点...

市场观察

复牌G股走势分化 显示市场恢复理性

□特约撰稿 李先明

受市场大幅调整影响, 近期复牌的G股一改前期整体性的大幅上涨走势...

点, 并没有因为股改而获得更为出色的发展潜力和空间的公司, 在股改题材明确后...

尽管认为短期内股市整体仍将维持弱势震荡格局, 但机构对长期牛市的看法依然没有动摇...

申万巴黎新动力基金认为, 随着7月开始公布半年报, 基金重点持有的基本面良好的公司又会有出色表现...

现出了一定的支撑。本轮行情主流板块之一的地产股经过两个多月的休整...

近期复牌G股的分化走势, 显示股改题材给投资者带来的短期盈利效应有所降低...

我们认为, 投资者在把握下阶段股改题材所带来的机会时, 需要保持更加挑剔和谨慎的目光...

对于市场短线走势, 机构普遍认为调整还没有结束, 但继续大幅下跌的可能不大...

易方达基金也表示, 在市场整体并未被显著高估, 投资者仍保持相当理性的情况下...

昨天盘面上一则显著的特点是, 高价股G隆平、登海种业等个股率先启动...

每日权证数据

上海证券交易所特别提示: 宝钢认购权证“宝钢JTB1”(580000)还剩48个可交易日!

Table with columns: 代码, 名称, 收盘价(元), 涨跌幅(%), 成交量(元), 成交金额(元), 换手率(%), 标的证券收市价(元), 溢价率(%), 隐含波动率, 到期日(自然日), 今日涨跌幅, 今日换手率.

技术指标导读

Table with columns: 指标名称, 上证指数, 深证综指, 指标名称, 上证指数, 深证综指. Includes MA, MA(10), MA(20), MA(30), MA(60), MA(120), RSI, RSI(10), 随机指标, KDJ, 超买超卖, CCI, ROC, 威廉指标, W%R.

对资金压力应有正确认识



特约撰稿 桂浩明

自6月初以来, 沪深股市在运行上呈现出这样一些明显的特征: 一是受境外市场影响很大; 二是成交量开始下降。

境外市场资金正在流出

我们不妨从资金流向的角度探讨境内外市场的这次调整。境外市场之所以有较大的回落, 在很大程度上是由于人们对可能采取的调控手段先作出反应。

了一个流动性如何释放的问题, 也就是说资金流向改变并不大容易。最近的金融数据表明, 在股市大幅上涨的5月份, 居民储蓄增长明显放慢...

正确看待资金重新配置

当然, 进入股市的资金, 不一定非得进入二级市场, 在恢复IPO以后, 大量资金可以用于申购新股。股市的下跌与成交减少, 与新股发行重新启动在时间点上密切相关。

境内市场资金正在流入

境内市场的情况则与之有着很大的不同。首先境内资金流动性强的问题, 在很大程度上是和外汇占款相联系的, 在外汇顺差巨大的背景下, 这个问题不可能仅仅依靠升息来解决。

资金动向追踪

农业板块 重蹈一日行情之覆辙?

□本报记者 俞险峰 特约撰稿 南水

表现一向呆滞的农业股在昨日出现了较为热闹的走势。G北大荒、G罗牛山、ST中农、G亚盛等涨幅均在5%以上...

昨日基本面上一则消息是, 中粮集团以14亿元资金收购*ST屯河, 中粮董事长宁高宁宣布, 中粮计划最迟两年之内让屯河变成绩优的、能为新疆争光的上市公司。

不过, 分析师秦洪指出, 从盘口看, 农产品深加工类的农业股具有长线资金建仓的特征, G顺鑫的股价走势就出现了震荡中缓慢攀升的K线组合...

多空调查

Table with columns: 指标名称, 上证指数, 深证综指, 指标名称, 上证指数, 深证综指. Includes MA, MA(10), MA(20), MA(30), MA(60), MA(120), RSI, RSI(10), 随机指标, KDJ, 超买超卖, CCI, ROC, 威廉指标, W%R.

机构认为沪指1500点的多种技术性支撑作用, 将会引发短线资金回补。

看空: 华泰证券等机构认为能推动大盘持续上涨的新的热点又没有形成, 大盘出现调整是必然的。

看平: 东吴证券等机构认为两市成交量未能有效放大, 显示接盘稀少, 短线仍有震荡。鉴于短线多头上攻动力匮乏, 大盘将在无量的情况下持续震荡。

数据来源: 东方财富网

关于中工国际工程股份有限公司股票上市交易的公告

中工国际工程股份有限公司48,000,000股人民币普通股股票将于2006年6月19日起在本所上市交易。证券简称为“中工国际”, 证券代码为“002051”。

深圳证券交易所 二〇〇六年六月十五日