



市场解读

# 股市将面临一段考验期

□益邦投资 潘敏立

一周股指一波三折,辛辛苦苦地在小区域内波动,量能已缩至极限,但周末的一系列消息出台,令人感到股市又将多一些磨难,短期将面临一段考验期。

## 央行再次上调存款准备金率0.5个百分点

继6月16日央行宣布上调存款准备金率0.5个百分点之后,仅仅间隔35天,央行再次上调存款准备金率0.5个百分点。经过本次调整,国有商业银行、股份制商业银行等金融机构,将于8月15日起正式执行8.5%的存款准备金率。

央行通过不断地调整存款准备金率,意在降低商业银行的放贷能力,收缩货币供应量,以应对目前的经济过热和流动性泛滥。短短两个月内,央行已经通过上调存款准备金率冻结资金大约3000亿人民币。如果按照4倍的乘数效应来计算,大概是

在1.2万亿扩大效应。

另一方面,国家外汇管理局发布公告称,中国银行、工商银行、东亚银行境内分行购汇额度(共计48亿美元)已获核定。与此同时,另外三家银行也递交了相关购汇额度申请,6家银行境外理财业务的购汇额度可能接近100亿美元,这一规模将超过QFII(合格境外机构投资者)。

近年来我国经济形势看好,去年汇率制度改革后人民币面临巨大升值压力,外汇资金纷纷涌入中国造成外汇储备迅速膨胀,而央行适时推出QDII政策,在一定程度上可以缓解升值压力,促使国内资金走出去。

## 发审委26日审核国航首发H+A再现

发审委将于本月26日召开的发审会上,审核中国国际航空股份有限公司首发事项。这是继中国银行回归A股市场后,“H+A”模式的再次出现。国航拟发行不超过27亿股A股,占发行后总股本

的22.25%。国航人士表示,国航A股发行价将不低于A股发行询价期间国航H股平均收市价的90%。昨日,国航H股收盘价为3.025港元。国航本次发行完成后,将成为继中石化之后第二家四地上市的中国企业。看来新股发行节奏是不可能慢下来的。

而值得关注的是,基金投资非公开发行股票行为却受限,并特别设定风险管理部、董事会以及受托人三道“关卡”以进行风险防控。其中,“流通受限证券”包括由《上市公司证券发行管理办法》规定的非公开发行股票、公开发行股票网下配售部分等在发行时明确一定期限锁定的可交易证券。

这将意味着来自基金的非公开发行股票购买力将会受到一定的限制,而联想到近期新股是上一个跌一个,起码在近期的一段时间内新股上市时先要面临的是向下趋跌,清洗其发行时的高溢价。而对于相关行业的老股,则是先抑后扬,即在新股

发行宣布时下跌,而在发行价确定时临近发行时上涨,不妨掌握这一规律。前面的银行股、房地产股是如此,那么接下来的航空股也不会例外。

## 周阳十字星的含义

在洗了第二次“淋浴”之后,上周股指在一个狭窄的区域内走出一波三折的行情,先欲回抽但明显乏力,再转向回吐但再遇支撑,虽然腾挪的空间并不大,但却值得琢磨,最终以阳十字星报收。

另外,上周末国内期货市场再次出现各品种携手下跌的惨烈景象。由于隔夜外盘金属大幅回落,周末沪铜开盘即告跌停;在上周五个交易日里面,沪铜合约有三个交易日出现跌停现象。沪铜主力0610合约收盘价70740元跌6890元,跌幅接近10%。期市领头羊沪铜的颓势再现,也影响到了市场其他品种,农产品期货出现了加速下跌的趋势。这也会影响股市的相关品种,包括有色金属板块、农产品板块。

47家券商则在银行间债券市场公布了上半年经营数据,已全部实现盈利,净利润合计达85.91亿元,平均每家盈利1.83亿元;一举扭转了证券公司连续几年的行业亏损局面,呈现出历史上少有的佳绩,但券商收入主要靠行情的局面尚未得到根本改善。业绩排名表中,大券商盈利最丰。申银万国实现了7.65亿元的净利润,国泰君安为7.02亿元,中信证券6.28亿元。看来“创新型”的灶开得很红火。

与此同时,基金的中报已经公布,机械设备、食品饮料成为新宠。从基金前二十大重仓股来看:苏宁电器、大商股份、双汇发展、G宝钛、G综超、G茅台、洪都航空已成基金绝对控股的个股。特别值得关注的是,基金新增的前二十大个股,尤其是G银联明显犹未尽。但对于房地产板块的减持,明显是一大“错误”,这将在日后的行情中得到证实,但是否会在期后得以纠正,值得关注,就像当初错杀的中集集团、上港集箱一样?

## 实力机构预测本周热点

### 北京首放 超小型认沽权证酝酿反抽

在经历了一轮价值回归的惨烈单边下跌之后,整个认沽权证出现整体超过40%的技术性反弹,其财富效应远远超过上周五大面积涨停的北京股。对于“敢死队”等喜好追逐短线的强悍资金而言,在

股指上下两难以及新热点相对匮乏的背景下,权证尤其是超小型认沽权证的诱惑力相当强大,同北京股一起成为市场热钱集中热炒的主要目标。推荐潜力品种:万华认沽权证(580993)

### 北京首证 支农板块将显露峥嵘

国家发改委近日发布了《2006年政府支农投资指南(试编)》。《指南》中明确,2006年要努力增加对农业和农村的投入。在中央政策的支持下,社会各路资金将投入新农村建设,一场声势浩大、旷

日持久的建设热潮将出现,给农村将带来深刻的变化,而市场资金也将对支农板块进行深入挖掘,支农板块将显露峥嵘。推荐个股:G威远(600803)

### 浙江利捷 低价新能源股将遭遇机构哄抢

在油价不断突破的背景下,市场中的新能源股已经开始呈现个股的强势特征。特别是一些股价相对偏低的新能源品种,显然是受到了场内外主流资金的强烈建仓,G苏阳光、G京能等均出

现了连续阳线上升的趋势,并开始二度放量。低价新能源股遭遇资金哄抢已成为现实,新能源股再度迎来爆发机会。推荐个股:G北大荒(600598)

### 杭州新希望 电力股:将成为主力核心资产

从近期基金为主的主流机构公布的资产配置报表来看,前期老资产减持迹象明显,一些基本面得到提升、上半年上涨有限的板块成为了新的建仓对象。权威数据显示,电力板块在今年前5个月利润增长排名仅次于有色

金属板块,考虑到电力股下半年受益电力调价业绩将有望大幅提高,我们认为上半年升值严重滞后的电力板块有望成为机构新的核心资产。推荐个股:G川投(600674)

### 大摩投资 认沽权证板块:吸引资金加盟

大盘进入阶段性调整时期,成交量明显较前期萎缩,个股机会也相应减少。相反权证板块尤其是认沽权证上周却大放异彩,不少品种最大涨幅均达到100%左右,短线暴利效应极为突出。权证的诸多优势如T+0、高流动性、

与股指的反向“跷跷板”特征,使其越来越受到各路主力的青睐,正吸引更多的资金不断加盟。经过上周四、五短线回档后,本周权证板块有望再次发动上攻行情。短线看好品种:机场JTP1(580998)

### 科德投资 重组板块机会巨大

重组历来是市场中最为热门的炒作题材,且重组往往使一家公司出现脱胎换骨的变化,投资价值大幅提升,所以重组股的炒作空间也比其他个股更为广阔。目前股改已到了攻坚阶段,剩余公司相对来说质量不是很好,特别是ST个股在股改中的分量在不断增大。所以,公司采取重组方式进行股改的数量将迅速增加,同时近来集体上市、并购等重组方

式也在迅速增多。一轮重组浪潮即将出现,重组题材有望成为下一阶段市场的主流热点。特别是前期已经过实质性重组、业绩明显好转的公司,上涨空间更为广阔。后市该板块有望即将全面爆发,成为市场的领涨品种。而该板块中拥有许多投资价值被低估的个股,后市必将成为市场的黑马摇篮。推荐个股:G东控(000828)

## 三剑客

### G胜利:内外资狙击 地产飙股横空出世

G胜利(000407):该股7月11日股改复牌后在机构席位的大举介入下两天即填满权,主力建仓的根本原因在于其控股的青岛胜通海岸置业公司正进行青岛120万平米填海造地项目,和青岛港四方港区的开发建设。项目完成后,其拥有120万平米沿海黄金地段价值将超过百亿,成为身价过百亿的地产港口大王。在这种对原有基本面完全颠覆式的资产重组下,G胜利已经开始了新一轮的爆发行情,近日更是连续向上,已经突破所有技术压力位,上升空间已被完全打开,后市有望继续加速上攻。(渤海投资 周延)

### G丰原:生物能源泰斗 行情爆发在即

G丰原(000930):公司担负我国生物能源先行者的重任,拥有44万吨的燃料乙醇生产能力,生产规模及效益均居全国第一,是替代石油的最佳产品,行业垄断优势相当突出。公司与世界巨头Tate&Lyle共同投资3.5亿美元设立合资公司,其外资并购题材也炙手可热。公司还是亚洲最大的柠檬酸生产和出口基地,全球市场份额则高达17%,该股目前的市价比增发价格还低,随着国际原油价格的不断高企,其突破的拉升行情已一触即发。(广州博信 周建新)

### G金陵:海外基金热捧 超越G张江不是梦

G金陵(600621):公司是我国电子信息百强第64位,是一家优质的蓝筹科技公司。目前已形成了网络通信、计算机系统、集成电路、电度表、微型电机及高频器件、印制电路板、电子元件、精密医疗设备等多元化的产品结构。子公司上海金陵电子网络公司,主营业务为有线电视网络传输设备和数字终端产品的开发、生产和销售等,是国内最早专业生产有线电视传输设备的企业之一,随着数字电视的迅猛发展,公司迎来了巨大的发展机遇。技术上看,该股持续强势整理,上周五放量拉升,后市有望再创新高。(武汉新兰德 朱汉东)

## 三剑客荐股成绩单

推荐者	上周五	累计
周延	34.34%	37.07%
周建新	28.69%	29.99%
朱汉东	-8.78%	-4.33%

## 本周股评家最看好的个股

**11人次推荐: (1个)**  
G 万科 A(000002)

**10人次推荐: (1个)**  
G 益民(600824)

**9人次推荐: (6个)**  
G 招行(600036)  
G 生益(600183)  
G 康美(600518)  
方正科技(600601)  
G 陕民生(000564)  
江钻股份(000852)

**8人次推荐: (12个)**  
首旅股份(600258)  
G 路桥(600263)  
G 城建(600266)  
G 北生(600556)  
G 苏长电(600584)

**7人次推荐: (11个)**  
\*ST 禾嘉(600093)  
G 上汽(600104)  
宝光股份(600379)  
G 时代(600458)  
G 空港(600463)  
G 龙元(600491)  
G 中铁(600528)  
G 百联(600631)  
G 张江(600895)  
G 重汽(000951)  
苏泊尔(002032)

**6人次推荐: (11个)**  
G 雅戈尔(600177)  
G 金宇(600201)

**G 惠泉(600573)**  
G 新世界(600628)  
G 陆家嘴(600663)  
GST 黑豹(600760)  
ST 运盛(600767)  
G 韶钢(000717)  
G 新希望(000876)  
G 电广(000917)  
G 大牛(000961)

**5人次推荐: (21个)**  
G 沪机场(600009)  
G 民生(600016)  
G 电信(600030)  
G 光学(600071)  
G 澄星(600078)

**G 维科(600152)**  
G 沪大(600230)  
G 桂冠(600236)  
G 恒丰(600356)  
G 天士力(600535)  
G 川投(600674)  
G 明珠(600832)  
G 博闻(600883)  
G 农产品(000061)  
G 川化(000155)  
G 胜利(000407)  
G 亿城(000616)  
G 倍特(000628)  
G 中色(000758)  
大族激光(002008)  
登海种业(002041)

本栏所荐个股为上周末本报以及其他证券类报刊《中国证券报》、《证券时报》、《购物导报·证券周刊》、《青年导报·证券大参考》、《金融投资报》、《江南时报·大江南证券》、《大众证券报》、《信息早报·价格与时间》中推荐频率较高者,亦即本周股评家最看好的个股。

## 今日关注

### □世基投资 王利敏

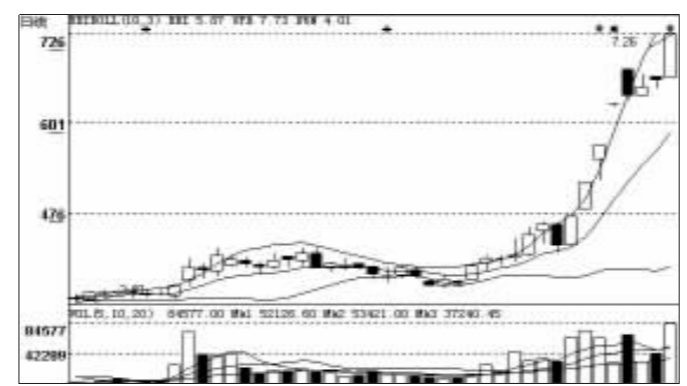
大量资金涌向一级市场使近期复牌的新G股总体表现不佳,不少还走出贴权行情。今日复牌的三家新G股都有一定的亮点,不知会不会使新G股行情有所回暖。今日复牌的新G股有G中纺、G家化和G广济,其中G广济似乎更有机会。

G广济(000952)是湖北省的一家医药企业,生产经营医药原料药、医药制剂、饲料添加剂等。由于原料药市场的激烈竞争及原料价格上涨,制剂产品方面药品零售价呈下降趋势,公司业绩一直处于不佳状态。近三年每股收益分别为0.04元、0.048元和0.05元,今年一季度为0.015元。由于业绩不佳,该股始终引不起基金等机构投资者的关注,直到股改时才出现两家机构。然而,

先前表现平平的股价从5月初起,出现一轮极为强劲的走势。特别是该股在股改方案公布后居然出现三个涨停。

谜底在股改方案公布后揭开:公司以资本公积金向流通股股东每10股转赠10.56269股,向部分非流通股股东10转赠1.43247股;上市公司将公司持有的安华酒店7973.64万元不良资产剥离出公司,由非流通股股东按持股比例承担不良债权。难怪方案公布后股价再度大涨,从5.71元又涨到7.26元。据统计,5月以来该股已大涨了92.57%!

也许人们仅仅关注其高转赠,其实该股的主营业务已出现了很大的变化。一是由于核黄素发酵车间等技改项目已于去年8月完工,开始产生效益。二是公司攻克了利用大米代替



于去年同期的0.026元,每股业绩不过0.04元至0.052元。所以对该公司业绩是否出现根本性转折还得进一步观察。该股对价后的除权价为3.53元。今日复牌,如开盘于3.53元,可重仓介入;开盘于3.75元,可适量介入;开盘于4元左右,则观望为宜。

## 房产板块:迎风飞扬 傲视群雄

股指在30日均均线附近反复胶着,市场热点也明显淡化,诸多投资人开始迷惑,而经过我们的深入研究,房地产板块有望伴随人民币升值进程的加速,一跃成为众星捧月的焦点。作为国民经济的核心支柱产业,房地产也是目前为数不多增长速度超越GDP速度的行

业之一。随着下半年对其调控预期的逐步弱化,房地产行业的估值也有望得到极大的提高。房产板块的强势行情将会在一个相对较长的时间内得以维持。首先,人民币汇率稳步升值,将有效激活房地产股的行情。其次,房地产板块的内生性实质。最后,保利地产即将上

市,房地产板块面临短线飙升的行情触发点。

在品种选择上,建议重点关注那些具备核心竞争力之房地产企业,如G万科、G招商局、G金融街、G中粮等品种。投资者可逢低适当吸纳,并合理控制仓位。(三元顾问)

**上海东方国际拍卖有限公司公告**

受法院委托,本公司定于2006年8月4日下午2时,在上海南京路229号公司拍卖行举行拍卖会,拍卖事宜公告如下:

一、拍卖标的:“吉林瑞泽拍卖有限公司” (600890) 中房股份379817股【2006】第003号

二、竞买资格: 凡具有完全民事行为能力的自然人、法人均可参加竞买。竞买人须于2006年8月2日下午3时前向本行提出竞买申请,并缴纳保证金人民币100万元。

三、竞买须知: 参加竞买者必须是与竞买标的相对应资质的自然人或法人,竞买人须向本行缴纳保证金,竞买人须于2006年8月2日下午3时前向本行提出竞买申请,并缴纳保证金人民币100万元。

四、联系方式: 瑞泽拍卖 0431-8158440 13944872188 吴先生  
华艺拍卖 0431-5311908 13086869086 吴女士  
吉林省高级人民法院司法鉴定中心监督电话: 0431-8556218

五、注意事项: 1. 竞买人须符合《中华人民共和国证券法》及有关法律规定的法人。 2. 竞买人须于2006年8月2日下午3时前交付保证金壹佰万元整。

## 上市公司非流通股司法拍卖公告

受法院部门委托,吉林省瑞泽拍卖有限公司与吉林省华艺拍卖有限公司将联合公开拍卖上海唯里实业投资有限公司持有的中房股份(600890) 106,667,219股社会公众股,每股起拍参考价1.27元。中房股份现有股东在同等条件下具有优先购买的权利。凡有意购买该股权的现有股东请于2006年8月2日下午3时前向本行提出购买意愿,逾期视为放弃优先购买权并同意该股权转让。

拍卖时间: 2006年8月3日 上午9:00

拍卖地点: 长春市青年路81-83号彩虹云间D座1801室

联系电话: 瑞泽拍卖 0431-8158440 13944872188 吴先生  
华艺拍卖 0431-5311908 13086869086 吴女士

吉林省高级人民法院司法鉴定中心监督电话: 0431-8556218

注意事项: 1. 竞买人须符合《中华人民共和国证券法》及有关法律规定的法人。 2. 竞买人须于2006年8月2日下午3时前交付保证金壹佰万元整。