

■大家看盘

量能逐步萎缩 多数机构看空

周戎:指标股下跌空间有限,短线大盘将出现小幅反弹行情。

张永明:短期进一步杀跌空间有限,后市报复性反弹一触即发。

王飞:场内资金时有护盘表现,短线大盘有超跌反弹要求。

孙皓:从量能角度分析,短线市场将在1550点区域窄幅震荡。

唐建新:量能萎缩显示观望气氛加重,短线大盘仍将震荡调整。

汪建中:短期下跌趋势较难打破,后市大盘将考验半年线支撑。

胡晓东:目前反弹力度相当有限,短线股指将延续弱势下挫格局。

朱汉东:弱势格局短期难以改变,今日市场将出现小幅调整走势。

季凌云:市场整体活跃程度依然较低,短期弱势整理格局难以改变。

周建新:跌停个股迅速增加对市场形成较大压力,后市大盘将继续调整。

■大户室手记

“破发”可能成为转折点

□嘉南

1600点破了,1550点也破了,在空方强大的攻势面前,多头目前已溃不成军...

“新股这一周又是五只,面对风险较大的二级市场,谁不去申购新股啊!”金大姐的好多股友近期都只干一件事...

“那也不一定啊,你看国航发行网下认购明显不足,在大秦铁路当天只涨了11%之后,大家对大盘明显已没兴趣了...”

“网络游侠”也觉得国航网下认购不足是个重要的标志性事件,“虽然不是网上认购不足,但是网下机构们的想法都已经反映出来了...”

“继续大跌的空间确实不大了,你看1512点这个箱体下沿已经非常近了,继续跌下去多方的反击也会很厉害的...”

“不过从以往经验来看,这种破发之类的事情很可能成为大盘转折的重要时间点,现在大盘跌了那么多,是不是也该涨涨了?”

“继续大跌的空间确实不大了,你看1512点这个箱体下沿已经非常近了,继续跌下去多方的反击也会很厉害的...”

“老马说的对,继续下跌空间不大了,但是能有多少机会?我看就很难说了,你们看现在成交量是越来越小,如果新股再多发点,我估计上海100亿的单日成交都难以保证...”

大家最后觉得近期可以适当做点短线,抢个反弹,但是绝不可重仓介入,以休息为主。

做空动能释放 反弹渐行渐近

□北京首放 庄涛

经过连续近一个月的回调,能够真实反映沪深两市波动的沪深300指数,转眼间已经从年内高点1430点,回落到1224点...

做空动能正在释放

尽管自“7.13”长阴以来,大盘累计跌幅已经不小,但是市场做空动能仍然在释放当中...

大盘在1650点附近区域的窄幅盘整后,市场先知先觉的资金已经出局,目前还没有进场迹象。现在回头来看,“7.13”长阴过后的7月14日...

随后沪深300指数从7月26日到本周一,每一次中行、中石化等指标股的拉升,换来的就是获利盘趁机大肆抛售股票...

■聚焦半年报行情

钢铁龙头显现投资机会

□港澳资讯 刘平

从近日公布中报的部分钢铁股的相关数据来看,总体上钢铁行业的基本面已有明显的改观,特别是行业的整合将为部分龙头企业带来机会...

但从表二我们可以发现,钢铁股基本面的好转并没有在二级市场上得到体现,在过过去的一个月,除极少数个股外,钢铁股均出现不同程度的下跌...

由于去年上半年钢材价格处于高位,已公布中报的钢铁上市公司2006年上半年盈利同比去年同期仍出现了较大幅度的下跌...

表格一:部分已公布06年中报的钢铁股业绩环比、同比一览表

Table with 7 columns: 证券代码, 证券名称, 净利润(06年中报), 净利润(05年中报), 净利润(05年中报), 环比, 同比

■股市密码

120日均线有强支撑

□李涛

周一上证指数低开低走,个股平均跌幅达2.57%,远大于指数跌幅。成交金额130亿,大于上周四的120亿。经过上周3、4短暂的多空平衡后,指数再次快速下挫表明空头势力强劲...

从大智慧主力进出指标来看,指标线死叉之后将发散向下;14日RSI指标继续向下,

主力露出了本来的动机,不管在什么位置,只要有指标股上涨,就借助这个市场做多的信号,凶悍抛出获利筹码。

即将进入强支撑区域

从走势上分析,沪深300指数已经回落到1200点上方,距离4.28暴涨的起点1173点非常接近,再跌下去就回到了4月底行情的起点了。

技术上来看,沪深300指数呈现出的是第一大调整浪的第3小浪的特点,这个阶段的特点是跌幅较大,是第一大浪的主要下跌浪,从第1小浪的开始1430点-1327点测算,第3小浪的理论跌幅在1180点附近...

而时间上分析,市场从本轮最高点回调已经历时五周时间,24个交易日,属于费纳

伯茨神奇数字中较小的一个理论周期,存在反弹的可能,但是概率较低。我们认为,如果近期大盘继续出现快速下跌击破沪深300指数1200点,那么反弹的概率则很大...

而且从波浪理论分析,后市出现的反弹是属于第一大调整浪的第4小浪,该小浪的理论反弹空间在沪深300指数1280点的双头的肩部位置,呈现的特点将是“之”字形反弹,也就是说,与7月中下旬的横向震荡是不同的...

反弹信号一:股指收长阴

市场在拉出9连阴之后,短线的做空动能已在释放,一旦完全释放完毕,就将迎来报复性反弹。我们预期如果出现两大重要市场信号,则反弹将随时出现。

信号之一是股指收出长阴线。从盘面上来看,如G国贸、G大冷、G阳光、锦州六陆等一批股票已经出现无量空跌的特征,这是中小机构、散户出局的特征...

反弹信号二:基金重仓股涨

基金重仓股是这轮下跌中的领跌品种之一。如二季度增仓明显的G国安、G西飞、东阿阿胶等,短线跌幅均不小,一旦下跌到在后市出现反弹,则说明,市场主力在领跌品种上开始反手做多...

综合来看,市场距离反弹的日子日渐临近,最理想的走势是,股指进入加速下跌期,连续杀出一两根中阴线,快速完成回调,随后市场的反弹两大信号弹能够冉冉升起。

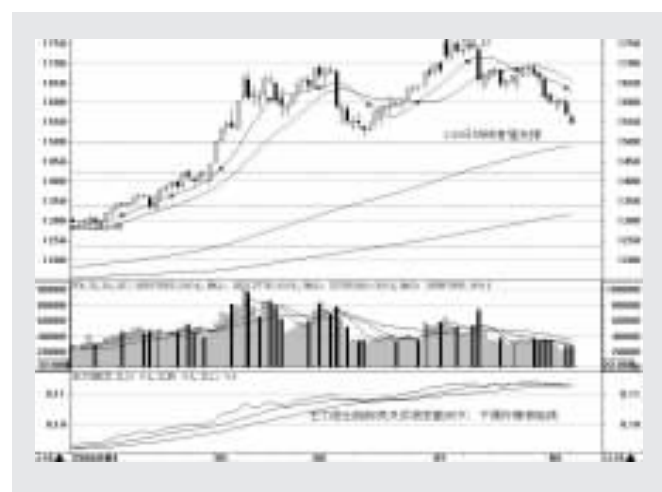
在操作上,建议进场抢反弹的目标,可以锁定在受紧缩影响较小、预期长期稳定增长的防御性板块,如酿酒食品饮料、商业百货、旅游酒店、医药等消费类板块...

钢铁龙头显现投资机会

要更大一些。尤其是当前钢铁行业的整合将为行业或子行业龙头企业带来机会,那些具有资源优势的钢铁企业和国内行业龙头企业将在行业整合中获益...

表二:钢铁类上市公司市场表现 截至2006-8-4

Table with 7 columns: 证券代码, 证券名称, 收盘价, 日涨跌, 周涨跌, 月涨跌, 季涨跌



股市牛人

短线调整到位没有?

□黄永耀

周一市场继续呈现一个弱势,盘中即使有反弹也是软弱无力,市场的人气极为涣散,而加速扩容已经成为万众所指的罪魁祸首...

时下,扩容的加速度已经受到众多市场人士和投资者的质疑,定向增发开始退潮,国航网下配售也出现申购不足,中签率可能创新高,同时已有个股跌破增发价...

二是通过政策有形之手来调控,减缓新股发行节奏,如果是前者,大盘调整时间相对较长,投资者的痛苦会更深,所以我们是希望后者出现,同时市场还有一种说法,恢复或者部分恢复市值配售...

从技术上来看,虽然大盘的走弱是公认的,但是从中期来看调整也是正常的,因为上半年涨幅超过60%,目前的调整也不到20%...

■今日涨跌百分比

新股引领反弹收长阳——概率20%

从周一的盘面来看,很明显新股有蠢蠢欲动的迹象了,比如大秦铁路尾盘5分钟内,出现巨量拉升4%,保利地产连续拉阳创新高...

多空制约大盘收星线——概率45%

我们可以看到大部分股票经过了上半年行情后,整体涨幅都已经超过了70%甚至80%,所以现在是一个真正的获利回吐阶段,但是同时也可以看见大盘指标股依然在积极的维护指数...

补缺探底收长阴——概率35%

大盘在周一跌破了1550点之后,目前第一目标就是5月初的1495-1500点的缺口,我们前期就分析过,任何缺口只有具有一定意义的才可能存在,否则就必须回补...