

数据掘金

大盘缩量窄幅震荡整理,市场做多动能似显不足。受利好消息刺激,天津滨海概念股再度崛起;此外,奥运题材、沪市本地股及业绩增长股表现活跃。

部分连续上涨个股一览 股票代码 股票名称 收盘价 连续上涨天数 连续涨幅(%)

连续上涨股提示送转等题材品种活跃,部分个股超跌后也存反弹要求。

部分成交量突增个股一览

股票代码 股票名称 5日换手率(%) 5日换手率(%) 20日换手率(%) 突破涨停(%)

成交量突增股除股改相关个股外,前期资金介入较深,个股有调整后再度活跃迹象。

部分主动增仓个股一览

股票代码 股票名称 主动增仓(万股) 内盘(万股) 外盘(万股) 涨跌幅(%)

大盘企稳,部分个股纷纷走出独立行情。

部分远离当日成本个股一览

股票代码 股票名称 距离成本(%) 均价(元) 收盘价(元) 涨跌幅(%)

有业绩支撑个股走势相对独立。

部分龙头个股一览

股票代码 股票名称 开盘价(元) 收盘价(元) 涨幅(%) 振幅(%)

能持续走强的个股不多。

热门股CT

G武控 房产投资回报可观

作为华中一线城市,武汉近年的房产升值居全国上游水平。而武汉地产“强中强”当数G武控(600168)。

万平方米,G武控2001年买地花了1.65亿元,取得地价为每亩35.8万元,每平方米楼面地价为367元。

总额72505万元,摊到每股是1.64元。按武汉的地产市道,实现这个利润预测是完全没问题的。

每吨0.89元大幅调整到1.467元,居民生活用水由每立方米0.71元上涨到1.1元。

G多伦 再度放量转强

G多伦(600696)重组之后加强了对上海和北京房地产市场的开发力度,而原先在福州的地产项目将在今年继续成为公司的重要利润来源。

发有限公司开发的“兆祥苑”项目进入全面施工,部分工程已结构封顶,开始预销售。

随着中报的密集披露,业绩行情开始逐渐显现,G大杨公布亮丽中报后连续涨停。

增发2.35亿股,得到了国内实力机构的追捧,这说明他们对公司未来发展充满信心。

G鲁西 主力建仓积极

该公司是我国规模最大的化肥生产基地,化肥产品产销连续四年保持全国第一。

二级市场,深证成指在近期的九连阴中下跌了10%以上,而G鲁西同期跌幅仅为5%。

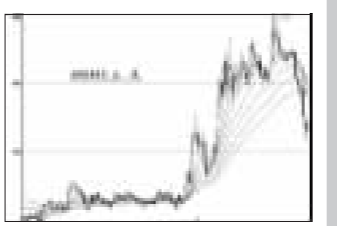
三剑客

G上汽 整体上市如箭在弦

G上汽(600142)近期向控股股东定向发行31亿股新股,购买集团公司包括整车企业股权、关键零部件企业股权等价值约200亿元的资产。

13.8亿元,公司经营规模和经营业绩均将得到提升。而随着“通用系列”、“大众系列”等核心产品的置入,公司未来的盈利能力将极其强劲。

近期该股受大势影响,跌幅超过30%,短线超跌极其严重,而近日盘面显示其下档支撑正不断增强。



三剑客荐股成绩单 推荐者 昨日 累计 周建新 4.89% 12.95% 周杰 2.92% 24.3% 周延 1.02% 7.08%

G界龙 资产估值升值巨大

G界龙(600836)目前拥有产权证明的土地面积为250亩,正在办理有关权证的土地面积约100余亩。

假设下将达到35亿元。而公司目前的净资产仅有1.66亿元,绝对股价仅有5元出头。

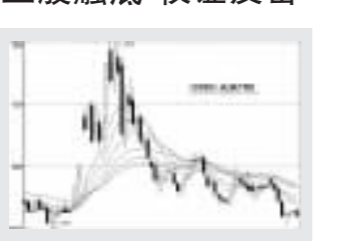
申华控股 2元黑马 追赶G界龙

申华控股(600653)最具震撼性及深藏不露的正是资产巨额重估题材。该公司拥有的广发银行9.58%股权在新一轮外资收购中增值巨大。

时享股改增值和销量大增两大利好支持。而凭借价值暴增、业绩大增而涨停的G界龙、G大杨等一样,申华控股的价值暴增题材实实在在的,资产增值幅度巨大。

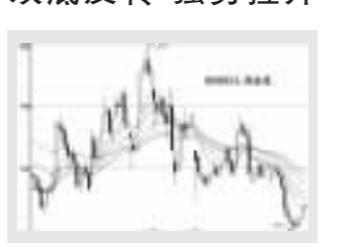
好马识图

武钢JTB1 正股触底 权证反升



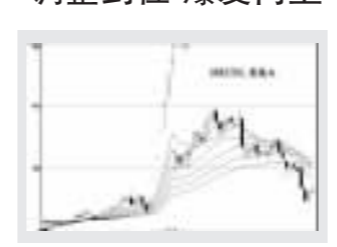
武钢JTB1(580001)受G武钢下跌的影响,自高位调整以来超跌现象极其严重,这与其内在的投资价值严重背离。

G深赤湾 双底反转 强势拉升



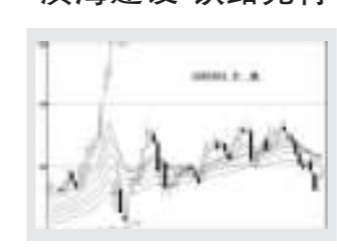
G深赤湾(000022)以港口装卸运输为主营业务,长期以来发展速度较快,各项财务指标位于港口行业前列。

G常柴 A 调整到位 爆发向上



G常柴A(000573)系农业板块龙头股之一,目前基本面出现积极向好势头。今年中报,公司实现每股收益0.092元,净利润大增近100%。

G中铁 滨海建设 铁路先行



G中铁(600528)一季报报告,公司新签合同额25.94亿元,同比增长25.13%。其中重大工程有总投资在10亿元以上的项目就包括京津城际轨道交通站前工程1标段。

二十大机构荐黑马

兴业证券 五星☆☆☆☆ G中炬 V型反转有望重回前期高点 G中炬(600872)经过前期的深幅下跌,股价跌幅已经超过了40%。

越声理财 五星☆☆☆☆ G偏转 股价仍处底部区域 G偏转(000697)股改后已彻底解决了大股东占用资金的问题。

国泰君安 五星☆☆☆☆ G索普 底部红三兵反转上攻 G索普(600746)短线严重超跌,阶段累计跌幅超过60%。

华泰证券 五星☆☆☆☆ G中信 报复性反弹即将展开 G中信(600030)立足长远,通过大举收购兼并迅速扩张。

第一证券 五星☆☆☆☆ G金陵 具备数字电视概念 G金陵(600621)子公司上海金陵电子网络有限公司的主营业务涉及有线电视网络传输设备和数字终端产品的开发、生产和销售。

齐鲁证券 五星☆☆☆☆ G宝钢 止跌企稳迹象明显 G宝钢(600569)业绩环比出现大幅增长,经营明显好转,目前该股股价大幅破净,投资价值被严重低估。

安徽新兴 五星☆☆☆☆ G天业 底部出现“三阳开泰” G天业(600075)经充分回落整理后,股价在60日均线上方获得支撑,形成小圆弧底形态。

中银国际 五星☆☆☆☆ G椰岛 上试60日均线反压 G椰岛(600238)近一个月累计跌幅超过30%,并保持缩量调整走势。

远东证券 五星☆☆☆☆ G北矿 反弹空间巨大 G北矿(600980)拥有国家和部级科技成果29项,专利15项,技术力量在行业内处于绝对领先地位。

科德投资 五星☆☆☆☆ *ST禾嘉 扭亏未股改 稳步上涨 *ST禾嘉(600093)一季度业绩已经扭亏,而作为一只目前仍未股改的个股,公司股价只有2元出头。

华安证券 五星☆☆☆☆ G国旅 中报大幅预增+奥运题材 G国旅(600358)为国内旅游龙头之一,拥有彩票和北京奥运会部分休闲娱乐配套设施建设业务。

金美林投资 五星☆☆☆☆ G鲁西 洗盘已经结束 G鲁西(000830)上半年每股收益0.12元,同比增长26%,呈现出其发展的势头。

杭州新希望 五星☆☆☆☆ G振华 IPO 受益概念股 G振华(600320)是中港联发股份公司发起人之一,投资612万元持有其2.13%股权。

源达投资 五星☆☆☆☆ G正虹 指标形成金叉 有望反攻 G正虹(000702)为农业产业化国家重点龙头企业,公司持有泰阳证券19.09%的股权。

银河证券 五星☆☆☆☆ G帆船 放量突破5日均线 G帆船(600482)在做大做强主业的同时,公司还致力于锂电池和太阳能电池等绿色高端能源的开发。

新时代证券 五星☆☆☆☆ G*ST华光 有望实现扭亏转盈摘帽 G*ST华光(600076)今年有望实现盈利摘星。而目前该股仅1.5元,这与其具有的广电网络和动力电池新能源及扭亏转盈摘帽的实质性题材反差较大。

方正证券 五星☆☆☆☆ G三爱富 CDM 锦上添花 G三爱富(600636)下属中昊公司的HFC23分解项目在联合国CDM理事会讨论下有望通过,将大大增强公司的盈利能力。

大通证券 五星☆☆☆☆ G沪天化 “煤变油”潜力巨大 G沪天化(000912)日前公告,共同出资组建内蒙古天河醇醚有限责任公司,兴建一套年产20万吨二甲醚工业装置。

万联证券 五星☆☆☆☆ G锦州港 亿元打造环渤海大港口 G锦州港(600190)该股前期经过了充分的调整,近日股价放量推升,场外资金进场明显。

注:本栏以机构昨日所荐个股当天涨幅排名,排名前两家机构加一星,而所荐个股当天最高价未超过前一天收盘价,则减一星。起步都为三星。