

基金动态

华夏基金签订企业年金业务合同

□本报记者 王文清

8月8日,华夏基金管理有限... 公司与云南锡业集团有限责任... 公司正式签订了企业年金基金投资... 管理合同。

企业,采用了企业年金理事会的... 模式,并选定建设银行作为托管... 人,工商银行作为账户管理人。

国联安直销平台开通基金转换业务

□本报记者 贾宝丽

国联安基金管理有限公司日前... 发布公告,自8月10日起公司... 直销业务平台将全面开通旗下... 德盛稳健、德盛小盘、德盛安心和... 德盛精选等四只基金的转换业务,

时间在不同风格基金间转换。他... 举例说,若某投资者于某日通过... 本公司网上交易平台将其持有... 不足一年的德盛小盘10,000份... 转换为德盛安心。假设转换申请... 受理当日德盛小盘的基金单位... 资产净值为1.260元,德盛安心... 的基金单位资产净值为1.183元,

国海富兰克林继续“06 校园行”

□本报记者 施俊

国海富兰克林基金近日表示,... 其广受师生欢迎的“06 校园... 行”活动将于开学后再次开展。

海富兰克林基金市场总监孙嘉倩... 表示,广大师生对本次活动表现... 出极大的热情,公司决定将“06... 校园行”在秋季开学后继续开展,

2006年4、5月两个月,“国海... 富兰克林基金06校园行”活动... 在上海财经大学、复旦大学、交... 通大学和华东师范大学4所著名... 高校陆续开展,所到之处,都掀起... 了了解基金、了解各种理财方式... 和工具、了解金融市场的学习高... 潮。

据悉,“国海富兰克林基金06... 校园行”是专门针对广大高校... 学生的系列大型理财知识普及... 及活动。目的是为了增强高校学... 生们的理财意识,帮助他们在走... 上工作岗位前树立正确的理财观... 念,了解一些现代的理财方式和... 方法。

建信基金:关注可持续增长企业

□本报记者 王文清

近期,大盘步入震荡整理格局,... 面对这样的市场,该如何把握... 投资机会?近日,建信基金管... 理公司发布的2006年下半年投... 资策略报告指出,下半年有三... 大投资主题可重点关注,其中,... 企业盈利的持续稳定增长是永... 恒的投资主题,下半年的投资... 要紧扣这一主题,构建投资组... 合。

股申购所能带来的收益率平均... 均能达到10%以上。建信基金... 认为,总体上,重大产业政策、... 资本市场制度变迁等方面从根... 本上改善了我国资本市场的制... 度基础,对市场总体投资策略... 报告指出,下半年有三大大类... 投资主题可重点关注,其中,企... 业盈利的持续稳定增长是永恒... 的投资主题,下半年的投资应... 该紧扣这一主题而进行。对具... 有自主创新能力的行业,如新能... 源、新材料、节能环保、IT技... 术的延伸、生物工程等行业,要... 继续给予较高的估值;在新农... 村建设背景下,与农业、基础... 设施、消费品相关的行业与公... 司也蕴藏着机会;与天津滨海... 新区建设相关的基础设施、房... 地产业、金融等行业与公司也... 是建信基金关注的重点。

易方达策略2号重在开发新客户

□本报记者 唐雪来 黄金滔

易方达策略成长2号基金已... 经获准发售,由于它首次在募... 集书里约定发行上限而吸引了... 众多眼球。易方达基金管理公... 司副总裁刘晓艳博士接受记者... 采访时表示,易方达此次发行的... 策略是“不求规模、不赶时间、... 重在培育市场,关注新客户的... 开拓”。

模的控制。适度的规模,加上... 市场经过大幅下跌后,市场的... 风险释放了很多,这种背景下... 的基金一般比较容易赚钱。她... 希望让更多的投资者来分享基... 金投资的收益。刘晓艳说,策... 略成长2号与策略成长基金具... 有相同的投资理念、投资目标... 、投资范围、投资策略和收益... 分配政策,基金经理均为肖坚... 。但基金规模与易方达策略... 成长基金是两只相互独立的... 基金,在投资运作上完全独立... ,在投资组合上可能不同,从... 而造成两只基金业绩的差异。... 同时,策略成长2号与策略成... 长基金是独立建账、独立运作... 的两只不同基金,基金份额净... 值分别计算,并自公告之日起... 不再接受认购。以往都是要... 提前三天才能公告结束发行。

易方达策略2号重在开发新客户

□本报记者 唐雪来 黄金滔

易方达策略成长2号基金已... 经获准发售,由于它首次在募... 集书里约定发行上限而吸引了... 众多眼球。易方达基金管理公... 司副总裁刘晓艳博士接受记者... 采访时表示,易方达此次发行的... 策略是“不求规模、不赶时间、... 重在培育市场,关注新客户的... 开拓”。

易方达策略2号基金拟控制... 规模在40亿左右。为方便规... 模的控制,策略2号在发行规... 则上也有创新,在招募书里就... 约定,如果首发募集规模达到... 或超过40亿份,或者预计次日... 将达到或超过40亿份,该基... 金将公告当天结束发行,并自... 公告之日起不再接受认购。以... 往都是要提前三天才能公告... 结束发行。

易方达策略2号基金拟控制... 规模在40亿左右。为方便规... 模的控制,策略2号在发行规... 则上也有创新,在招募书里就... 约定,如果首发募集规模达到... 或超过40亿份,或者预计次日... 将达到或超过40亿份,该基... 金将公告当天结束发行,并自... 公告之日起不再接受认购。以... 往都是要提前三天才能公告... 结束发行。

易方达策略2号基金拟控制... 规模在40亿左右。为方便规... 模的控制,策略2号在发行规... 则上也有创新,在招募书里就... 约定,如果首发募集规模达到... 或超过40亿份,或者预计次日... 将达到或超过40亿份,该基... 金将公告当天结束发行,并自... 公告之日起不再接受认购。以... 往都是要提前三天才能公告... 结束发行。

易方达策略2号基金拟控制... 规模在40亿左右。为方便规... 模的控制,策略2号在发行规... 则上也有创新,在招募书里就... 约定,如果首发募集规模达到... 或超过40亿份,或者预计次日... 将达到或超过40亿份,该基... 金将公告当天结束发行,并自... 公告之日起不再接受认购。以... 往都是要提前三天才能公告... 结束发行。

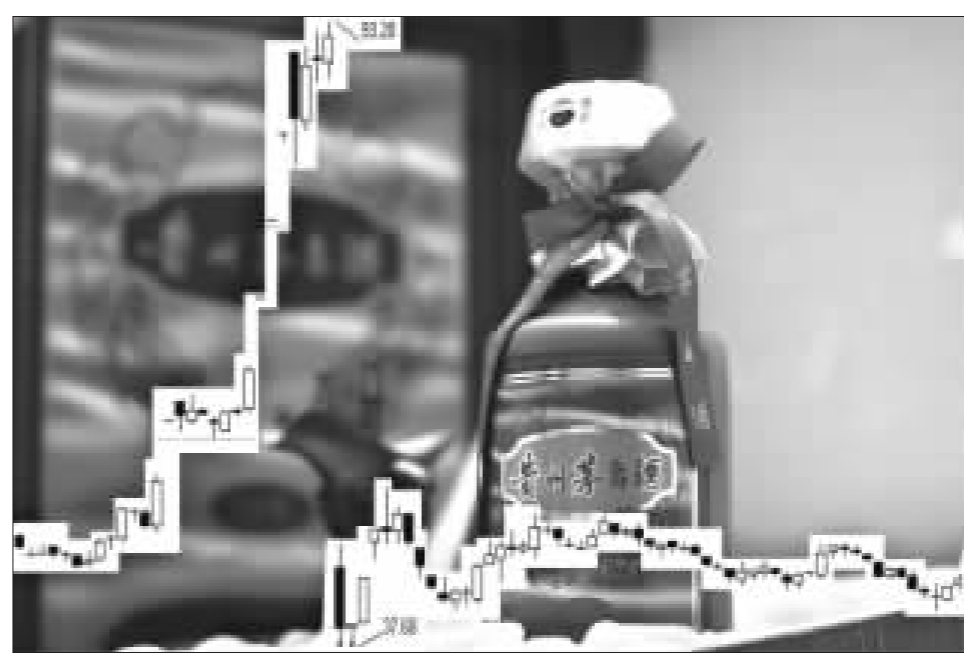
易方达策略2号基金拟控制... 规模在40亿左右。为方便规... 模的控制,策略2号在发行规... 则上也有创新,在招募书里就... 约定,如果首发募集规模达到... 或超过40亿份,或者预计次日... 将达到或超过40亿份,该基... 金将公告当天结束发行,并自... 公告之日起不再接受认购。以... 往都是要提前三天才能公告... 结束发行。

高市盈率低流动性

双重风险困扰基金重仓股

□本报记者 贾宝丽

在经历了上半年净值突飞... 猛进的甜蜜时光后,基金正... 陷入一种尴尬的境地。数据... 显示,基金持仓占流通股比例... 超过20%的个股目前市盈率... 远高于市场平均市盈率水平,



有75只基金不约而同地重仓持有G茅台的流通股 张大伟 制图

而其换手率却低于市场的... 平均水平,这意味着基金重仓... 股正承受着高市盈率、低流动... 性双重风险的困扰。

统计显示,截至二季度末,... 基金持仓占流通股比例超过... 20%的基金共有43只,超... 过30%的有14只,超过40... %的有5只,这5只分别是... 苏宁电器、G大商股份、G... 宝钛、G综超和G茅台。资... 料显示,有44只基金重仓... 持有苏宁电器

倍,比3月底的时候整整翻... 了一倍;G中信和G海工的... 市盈率则分别达到80倍和... 78倍,另外还有G成大、... G钾肥、思源电器等个股... 的市盈率也都超过了40倍。

来讲,市盈率越高的股票偏... 离其内在价值的程度也往... 越深,股价承受的风险也就... 越大。某市场人士对记者... 说:“部分股票的股价早... 就已经偏离了其价值,简直... 是在透支未来了。”

基金仍喜欢扎堆 截至二季度末,有75只... 基金都不约而同地重仓持... 有了G茅台的流通股。这... 一生动的现象让市场看到,... 基金喜欢扎堆投资的偏好... 仍然在延续,只是不像前... 些年抱团取暖的程度那样... 深了而已。

统计显示,截至二季度末,... 基金持仓占流通股比例超... 过20%的基金共有43只... ,超过30%的有14只,超... 过40%的有5只,这5只... 分别是苏宁电器、G大商... 股份、G宝钛、G综超和... G茅台。资料显示,有44... 只基金重仓持有苏宁电... 器

面流动性不足风险 在基金集中持股、市盈... 率高的股票也正遭受着流... 动性不足的风险。以昨日... 的收盘数据计算上述39... 只股票的平均换手率为... 10.4%,当中,有26只... 的换手率不足1%,有15... 只的换手率低于0.5%。... 而昨日,深交所上市股票... 的平均换手率为1.42%,... 上证所为1.19%。最... 近一段时间这部分个股... 的换手率几乎是持续低迷。

基金持仓占流通股比例最大的20只个股一览

基金持仓占流通股比例最大的20只个股一览

Table with 6 columns: 简称, 持有基金家数, 流通股数(亿股), 基金持股(亿股), 基金持股占流通股比例(%), 昨日收盘市盈率. Lists top 20 stocks like 苏宁电器, 大商股份, G宝钛, etc.

Table with 6 columns: 简称, 持有基金家数, 流通股数(亿股), 基金持股(亿股), 基金持股占流通股比例(%), 昨日收盘市盈率. Lists top 20 stocks like 苏宁电器, 大商股份, G宝钛, etc.

贾宝丽 制表 (截至6月30)

封闭式基金日志

封基走势疲软

□晨星(中国) 王蕊

伴随周二的普涨行情退潮,... 8月9日沪深两市封闭式... 基金走势疲软,指数相继回... 落。当日晨星封闭式基金... 指数小幅下跌0.69%。大... 规模封闭式基金跌幅居前... ,导致大盘基金指数下... 挫0.89%。超过小规模... 封闭式基金指数0.17%... 的跌幅。

2006,中国基金业品牌建设元年

□本报记者 唐雪来 黄金滔

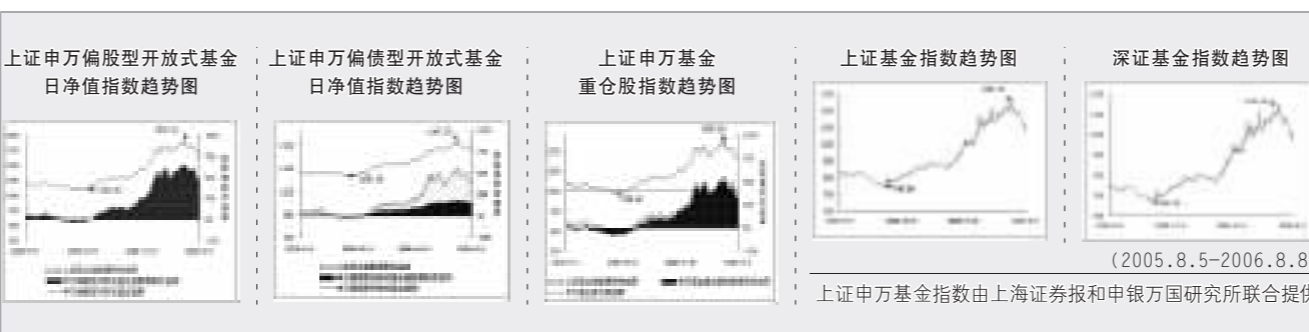
户服务质量监督员,上投... 原则要面向小区居民等特... 定人群举办100场基金推介... 会等。

2006年,基金品牌营销... 的硝烟已起。以博时、招... 商、鹏华、上投摩根为首的... 基金公司正在掀起一场基金... 行业前所未有的品牌营销... 浪潮。博时基金以“国学... 夏令营”为品牌综合营销... 方式,给国内基金业的品... 牌建设提供了一个好的案... 例。

户的创举,受到社会各界... 人士的广泛赞誉和业内的... 认同。公益营销需要与企业的... 理念与使命相吻合,才能... 发挥公益营销的最大效... 果。对此,博时基金有着... 深刻的理解。博时基金公... 司总裁肖凤在北京大学... 博时基金国学夏令营开... 营典礼上说:“我们一直... 奉行‘为国民创造财富’... 的企业使命,立志成为... 优秀的企业公民。挖掘... 中国传统文化中的财富... ,也是为国民创造财富... 的题中应有之义。同时... ,举办国学夏令营是... 博时基金担当社会责任的... 长期承诺,将会一直... 办下去,博时要把这个... 夏令营办成精品夏令营... 。”

国内基金业竞争在经... 历了产品竞争、渠道竞争... 及投资业绩比拼三个阶段... 后,现在公司品牌形象... 正在成为基金公司核心... 竞争力的关键。业内人... 士指出,如果说2002... 年前基金业是共... 性普及阶段,2002... 年至2005年是产品... 差异化的阶段,那... 么现在正在向品牌... 差异化阶段。

据了解,作为国内首... 个面向中学生的国学... 夏令营,此次夏令营... 的营员由中央在... 全国选拔的部分... 品学兼优的高中生... 组成,在我国最... 高学府之一北京... 大学进行为期... 两周的学习和... 实践。



上证申万基金指数由上海证券报和申万国研所联合提供

沪市基金每日行情 Table with columns: 基金指数, 基金简称, 前收盘, 今收盘, 涨跌幅(%), 成交份数(份). Lists various funds like 500001, 500002, etc.

深市基金每日行情 Table with columns: 基金指数, 基金简称, 前收盘, 今收盘, 涨跌幅(%), 成交份数(份). Lists various funds like 040001, 040002, etc.

开放式基金每日行情 Table with columns: 代码, 基金简称, 份额, 基金净值, 基金份额净值, 涨跌幅(%). Lists various funds like 040001, 040002, etc.

Table with columns: 代码, 基金简称, 份额, 基金净值, 基金份额净值, 涨跌幅(%). Lists various funds like 040001, 040002, etc.

Table with columns: 代码, 基金简称, 份额, 基金净值, 基金份额净值, 涨跌幅(%). Lists various funds like 040001, 040002, etc.

Table with columns: 代码, 基金简称, 份额, 基金净值, 基金份额净值, 涨跌幅(%). Lists various funds like 040001, 040002, etc.

Table with columns: 代码, 基金简称, 份额, 基金净值, 基金份额净值, 涨跌幅(%). Lists various funds like 040001, 040002, etc.

注: *2006年7月基金净值(基金净值=基金份额净值*份额)和... 比率为基金净值/1.154000元,基金净值/1.154000元,基金净值/1.154000元...