

●金牌分析师论市●

等待基金重仓股王者归来



特约撰稿 郑昱

等待基金重仓股王者归来... 另外券商概念股跌幅也很大,G成大,最大跌幅为38.37%,G中信,最大跌幅为37.45%,基本都跌到位了。

本轮大盘调整过程中,机构重仓股不仅没有起到稳定大盘的中流砥柱作用,反而成为重要的做空力量,大部分机构重仓股实际上是先于大盘连续下跌,调整幅度也远超过大家的想象。

机构重仓股轮流跳水

受宏观调控影响,基金将资金集中在几个板块上,统计显示,241只基金合计向食品饮料、批发与零售贸易、机械设备仪表3个行业投入350亿元,这三个行业的市值增长占到基金新增市值的7成。

形成反弹顺理成章

前期涨幅越大的股票,调整幅度越大。如果调整是以提前阴跌或箱体整理的方式出现,则绝对跌幅不大,时间会长。

“宝钢 JTB1”权证仅剩 5 个交易日

近期始终处于价外,上证所再次进行风险提示

□本报记者 王璐

上证所今日发布《关于“宝钢 JTB1”权证到期的风险提示》,强调2006年8月30日是“宝钢 JTB1”(证券代码:580000)的到期日,同时也是其唯一行权日。

宝钢认购权证作为首只股改权证,上市后备受关注,并曾几次出现异常走势,交易所为此曾发布风险提示并曾采取了限制个别账户交易等防范措施。

分析人士表示,“宝钢 JTB1”近期始终处于价外,价值为零,但其走势异常,8月11日最低探到0.344元,但随后两个交易日上涨至0.546元,涨幅接近60%。

后一日,即2006年8月30日(星期三)。该日未行权的“宝钢 JTB1”将不再具有任何价值。而根据《上海证券交易所权证管理暂行办法》的规定,权证存续期满后5个交易日终止交易。

分析人士表示,“宝钢 JTB1”近期始终处于价外,价值为零,但其走势异常,8月11日最低探到0.344元,但随后两个交易日上涨至0.546元,涨幅接近60%。

交易日仅剩5个交易日,其间价值将迅速消失。如果到期宝钢权证仍处于价外,即宝钢权证价格加上行权价高于宝钢正股价格,则权证价值为零,成为一张废纸。

宝钢股改派发权证中仍有近5万个宝钢权证账户尚未有过任何交易行为,合计共持有890万份宝钢认购权证。

另据上证所网站显示,宝钢股份已将其2006年中报的披露日期由8月30日调整为8月29日。

末日轮炒作出现明显降温

□本报记者 李剑锋

随着沪深证交所强力监管措施的推出,权证市场对末日轮的炒作开始出现明显降温。在两天大涨53%之后,昨日宝钢认购权证小幅高开即出现快速调整,跌幅一度达到10%。

在两天大涨53%之后,昨日宝钢认购权证小幅高开即出现快速调整,跌幅一度达到10%。尽管此后该权证出现了一定程度的反弹,但总体上还是维持了逐波下调的走势。

“大股东”大庆市通博油田科技开发有限公司仍继续持有宝钢认购5%以上份额。而万科认沽也结束了近期每个交易日的冲高回落走势,继续向内在价值靠近。

沪深证交所昨分别表示,将根据宝钢认购和万科认沽的交易情况,推出种种监管措施,这无疑对炒作风气起到了极大的威慑作用。

随着末日轮炒作的明显降温,昨日权证市场全面回调,26只交易权证中,仅万华认购微涨了1.45%,其余全部下跌,万科认沽、钾肥认沽、五粮认沽、宝钢认沽、茅台认沽等跌幅居前。

面对首例部分要约收购 市场反应平淡

苏泊尔昨日收盘价低于要约收购价 1.02 元

□本报记者 何军

虽然SEB公司以高于历史最高价10.16%的价格,向苏泊尔股东发出部分收购要约,但投资者反应平淡,公司股票昨日复牌后高开低走,收盘于16.98元,较要约价低了1.02元。

原因是,如果大量苏泊尔股东接受要约,那么实际能够被SEB公司接受的要约股数将大大低于要约数量,由此,未被接受的要约股份将承担股价可能下跌带来的风险。

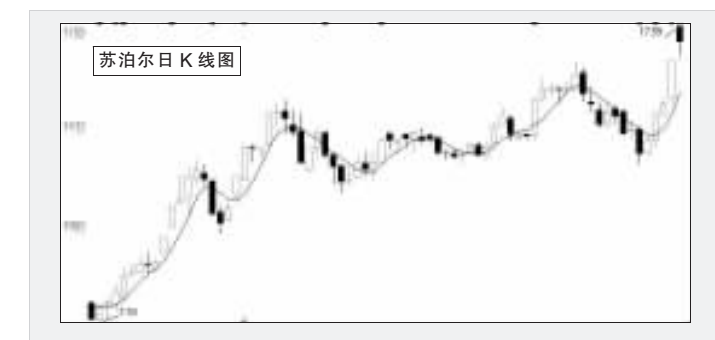
根据SEB公司提交的要约收购报告书摘要,本次要约收购预定的收购股份数量为6645.2084万股,而苏泊尔目前

无限售条件的流通股为7249.3405万股。如果部分要约收购只接受无限售条件的流通股,那么苏泊尔复牌后投资者的参与热情将空前高涨,股价也将逼近要约价。

但事实上,部分要约收购是针对全体股东的,有限售条件的流通股也可以接受要约。因此理论上,可以接受要约的苏泊尔股票总数为15069.9884万股(总股本减去协议转让给SEB公司的2532.0116万股)。

更为重要的是,公司控股股东苏泊尔集团已经在与SEB公司签订的《战略投资框架协议》中做出承诺,在获得相关批准的前提下,苏泊尔集团持有的5355.6048万股苏泊尔将不可撤销地用于接受要约。

而SEB公司要约收购的生效条件为:在要约期内最后一



苏泊尔日K线图

个交易日15:00时,登记公司临时保管的要约收购的苏泊尔股票申报数量高于或等于4860.5459万股,苏泊尔集团的承诺确保了要约收购的生效。中国证监会最新发布的《上市公司收购管理办法》第四十三条规定,预受要约股份的数量超过预定收购数量时,收购人应当按照同等比例收购预受要约的

股份。所以,如果苏泊尔所有股东全部预受要约,那么能够被SEB公司接受的要约股数仅为所持股份总数的44.1%。正因为如此,苏泊尔昨日收盘价才会低于要约价,否则如果全面要约,或者有限售条件的流通股承诺不接受要约,那么,苏泊尔股价将会是另一种表现。

中行发力 大盘再克千六

中行创出上市来最大单日涨幅

□本报记者 许少业

上市一个多月来一直阴跌的中国银行,昨天第一次尝到了做“老大”的滋味。中行昨天1.53%的涨幅不仅是其上市后的第一大单日涨幅,而且也把沪深大盘的反弹行情推向深入,沪市1600点大关再次收复,同时成交也明显放大。

首的大盘指标股将继续推动股指反弹,从而带动各路资金纷纷展开自救。

中行的转强也对银行板块产生激励作用。G招行昨天盘中创出近期股价新高,G浦发、G华夏、G民生、深发展等品种整天走势都比较稳健。此外,另一只权重新股大秦铁路昨天也稳步上涨1.93%,成交同样也放大了1倍多。

在权重股反弹“搭台”的同时,各路资金纷纷开始“唱戏”。昨天两市个股基本呈现普涨格局,下跌个股不足一成,涨停的非ST个股达到14只。盘面最吸引眼球的就有有色金属和房地产这两大上半年领涨的龙头板块重新崛起。昨天有色金属板块指数大涨4.23%,成为“明星”板块,G云铝、G包钢、G关铝均封于涨停;而房地产板块指数近两个交易日累计涨幅也超过5%。

上海证券交易所特别提示:宝钢认购权证“宝钢 JTB1”(580000)离 8 月 30 日的到期日和行权日还剩 5 个交易日!

Table with columns: 代码, 名称, 收盘价(元), 涨跌幅(%), 成交金额(亿元), 成交净额(亿元), 换手率(%), 标的证券收盘价(元), 溢价率(%), 隐含波动率(%), 到期日(自然日), 今日涨停价(元), 今日跌停价(元). Includes data for various stocks like 宝钢 JTB1, 万科 HRP1, etc.

上海证券交易所公告

(2006)21号

中国国际航空股份有限公司 A 股股票将在本所交易系统上市交易。该公司 A 股本为 784567.8909 万元,其中 81950 万元于 2006 年 8 月 18 日起上市交易。

上海证券交易所 2006 年 8 月 17 日

上海证券交易所公告

汇添富基金管理有限公司管理的汇添富均衡增长股票型证券投资基金将于 2006 年 8 月 21 日起通过本所市场办理申购业务。基金简称为“添富均衡”,基金代码为“519018”。

上海证券交易所 二〇〇六年八月十七日

关于“江山化工”、“宏润建设”股票交易的风险提示

今日起,“江山化工”(股票代码:002061)和“宏润建设”(股票代码:002062)在本所上市交易。为防范股价异常波动和市场操纵行为,保护投资者合法权益,本所今日将对两只股票的盘中交易实施以下措施:

- 1.对盘中换手率达到70%或盘中涨幅与开盘涨幅之差达到30%的股票,要求上市公司保荐人实时发布风险提示;
2.对盘中换手率达到80%的股票,根据《深圳证券交易所交易规则》第4.3.4条和《深圳证券交易所股票上市规则》第12.18条规定,实施临时停牌15分钟。临时停牌期间,投资者可以继续申报,也可以撤销申报;
3.临时停牌时间跨越收市的,将恢复最后3分钟收盘集合竞价。

深圳证券交易所 2006 年 8 月 16 日

关于“宝钢 JTB1”权证到期的风险提示

2006 年 8 月 30 日是“宝钢 JTB1”(证券代码:580000)的到期日,同时也是其唯一行权日,其行权价格为 4.20 元。根据《上海证券交易所权证管理暂行办法》,“宝钢 JTB1”存续期满后终止上市。“宝钢 JTB1”的最后交易日为 2006 年 8 月 23 日,距今仅剩 5 个交易日,本所郑重提示广大投资者,注意交易和持有风险,务请理性投资。

上海证券交易所 二〇〇六年八月十七日

关于“江山化工”换手率异常的风险提示

“江山化工”(002061)股票换手率已超过70%,本保荐人提请广大投资者注意投资风险,理性投资。

中信证券股份有限公司 二〇〇六年八月十六日

关于“宏润建设”换手率异常的风险提示

“宏润建设”(002062)股票换手率已超过70%,本保荐人提请广大投资者注意投资风险,理性投资。

广发证券股份有限公司 二〇〇六年八月十六日