



市场解读

息息相关 面临考验

□益邦投资 潘敏立

股指在上周初略作震荡后继续回稳,欲寻求相应的稳定。但是树欲静风却不止,上周末的加息消息,将会打破这种好不容易建立起来的暂时平衡:

8月19日起加息

中国人民银行宣布,自8月19日开始上调金融机构人民币存款基准利率。金融机构一年期存款基准利率上调0.27个百分点,由2.25%提高到2.52%;一年期贷款基准利率上调0.27个百分点,由5.85%提高到6.12%。

刚对资金供给方调节不久,在社会总需求扩张势头仍强劲的情况下,央行开始加大对资金需求方的调节,主要是为了提高社会的资金成本,此番长期贷款利率上调幅度大于短期贷款利率

率上调幅度,有利于抑制长期贷款需求和固定资产投资过快增长。

今年以来,央行共出台了四次货币政策,4月28日和这一次是上调利率,7月5日和8月15日是上调存款准备金率,这一切均显示宏观调控仍呈紧缩的信号,短期的四个月内出台了四次这样有力度的货币政策,也显示了管理层加强调控的决心。

而从历年的五次加息情况来看,1993年的5月及7月、2004年10月底及2005年3月中旬的四次加息,均对市场形成了负面冲击,只有2006年4月底的加息令股指反而再度回升。而此番加息,是在市场快跌略有回稳还犹豫的时候,故短期仍有一定的负面影响,因为企业的成本将上升、储户的利益将增加。

国航开盘“破发”

缩小了发行规模的国航在上周五上市,以2.78元开盘,跌破发行价,全天在2.74元至2.81元的价格内波动,当日换手率只有34.79%,认购中签新股的投资者全线被套,成为全流通背景下发行新股以来“破发”第一股。

值得关注的是,国航控股股东在发行时承诺,从上市至2006年年底如果“破发”就会增持累计不超过6亿股,直至恢复发行价为止。这也是证券市场上破天荒地一遭,但投资者好像就是没有听见也没有看见。

国航的“破发”,应该是一个信号。一方面,它提示一级市场摇号大军的无风险套现将遇到挑战;另一方面,也提示目前二级市场并不具备炒新能力,场内资金还是相当紧张。最后,对于大跃进式的发行节奏,市场发出

的信号是难以承受。

实际上,回想一下中国股市这十几年的历程,在下跌过程中除了不断地发现、暴露问题,是解决不了任何问题的。只有在上涨的过程中,才会解决问题,这一点已是一条铁的规律。

但目前是新股、增发、定向增发、配股、限售股、整体上市“六管”齐下,目前正处于中轴线的选择上。而从区间指标来看,日线图上有延续反弹的意向,周线图上有下调仍未结束的意向,月

短期市场又将面临考验

从轨道通道来看,上轨在1708点,下轨在1499点,中轴在1603点,目前正处于中轴线的选择上。而从区间指标来看,日线图上有延续反弹的意向,周线图上有下调仍未结束的意向,月

线图上是刚开始震荡的态势,三者的提示是完全不同的。

在这种情况下,唯一可以依据的就是量能分析了。在前期快跌后,虽有回稳,量能始终不曾有效地放出,显示反弹是软弱无力的。故就阶段性来看,在没有量能支持的情况下,回稳本身可能就是比较短暂的。

在一轮上涨行情过去之后,整个市场总会有一段相对较为沉寂的时期,而眼前就是如此。如果说前期还较为模糊的话,那么接下来的一段时间将会渐渐地清晰起来。因为宏观调控、扩容不断已经十分明显,同时8月下旬又将面临着上市公司业绩中报的集中性冲击。

故就本周而言,股指将会打破前期好不容易建立起来的短暂时平衡,进行趋向性的选择。在上述消息的影响下,二级市场将面临考验,本周依然是磨难期。

实力机构预测本周热点

北京首放 超跌低价股酝酿局部反弹

在成交量难以放大的情况下,本地、地产、科技、重组等局部热点中,技术走势上的绝对超跌品种由于做空动能释放较为充分,一旦受到多方攻击,往往比较容易出现大幅上涨。在各类超跌股中,尤以低价超跌股更受市场活跃游资青睐,在各类热点中出现大幅上攻的可能性最大,成为本周震荡市主要反弹热点的可能性最高,值得投资者密切关注。

推荐个股:成霖股份(002047);公司是台资企业第一股,亚洲最大的水龙头生产商和出口商,产品90%出口到欧美地区,同外资SEB要高价收购的苏泊尔一样,都是国内当之无愧的行业龙头企业,潜在外资并购价值和想象空间较大。近1个月来,股价最大跌幅已经超过30%,短期做空动能极度衰竭,反弹欲望强烈。

北京首证 铁路板块:面临跨越式发展

去年国务院审议通过了《中长期铁路网规划》。根据规划,到2020年,全国铁路营业里程达到10万公里。为了实现这一目标,铁道部提出了跨越式发展战略,一度被市场看作是夕阳产业的铁路行业将重新焕发出生机与活力,相应铁路板块也将得到市场资金的积极追捧。

“十一五”规划使公司迎来跨越式发展契机。该股上市恰逢大盘调整,投资价值被严重低估。作为两市最具爆发成长潜力的铁路第一股,该股将成为机构建仓的重点目标。该股上市后,股价基本上维持着相对低位的整理态势,相应也修复了个股的技术形态。作为一个优良的中线投资品种,目前股价将为投资者提供绝佳的建仓机会。

推荐个股:大秦铁路(601006);两市唯一拥有路网资

大摩投资 认购权证板块:面临大幅补涨

大盘进入上下两难的窄幅整理走势,个股炒作空间相对狭小,实战操作应贯彻以短线为主的策略。权证当日即可获利了结是本周游资冲击的最佳目标。其中邯钢GTCL集团(000100)G ST珠江(000505)G钱潮(000559)G海型材(000619)G天然碱(000683)G ST环球(000718)G康裕(000739)G铸管(000778)G金叶(000812)G锦化(000818)G东控(000828)G国际(000881)G九芝堂(000989)G诚志(000990)三九医药(000999)江苏三友(002044)天源科技(002057)粤水电(002060)江山化工(002061)宏润建设(002062)

推荐品种:首创认购权证(580004);1元多的价格为两市定价最低的非钢铁类认购权证,价格低往往是短线暴利品种的共同特征。首创认购权证曾创下10几个交易日价格翻三番的惊人涨幅纪录。G首创具备最正宗奥运概念,今明两年随时可能受到机构资金猛烈攻击,首创认购权证日K线收出阳包阴强势攻击形态,后市有望大幅拉升。

杭州新希望 次新股:值得积极关注

次新股在近期的历次反弹过程中表现极为活跃,作为新近上市的全流通品种,前期指数的大幅震荡,成为该板块就势洗盘的绝佳时机。后市一旦大盘企稳,市场出现转机,次新股最有可能引领新一轮的逼空行情。

设上海浦东世纪大道、浦东国际机场、徐浦大桥、卢浦大桥、地铁一号线、地铁二号线、宁波世纪大道和苏州工业园污水处理厂等一大批标志性市政工程项目,工程合格率达100%,优良工程率达80%以上,未来发展前景值得期待。

推荐个股:宏润建设(002062);地铁概念股。公司作为具有房屋建筑工程施工总承包壹级资质施工企业,在上海、浙江和江苏等地参与建

公司财务状况良好,经营业绩稳步增长。该股作为上市不久的次新股,短线连续下跌后强烈反弹有望快速展开。

科德投资 科技股有望全面爆发

整个科技股板块本轮行情中没有太多表现,已经积聚了极大的上涨动能,一旦爆发,上涨空间巨大。特别是整个电子信息产业转暖迹象明显,数字电视一些相关标准也公布在即,3G牌照也即将发放等等,无疑在基本面与题材上都刺激科技股活跃。近期科技股悄然走强,目前该板块中不断有个股连续放量大幅上扬,新资金迅速涌入迹象相当明显。

推荐个股:G金果(000722);公司与湖南电子信息产业集团进行股权置换,累计持有该公司77.026%的股权。湖南电子信息产业集团2006年的预测净利润为7207万元,公司每年因此将获得5551万元的投资收益,每股收益可增加0.2元以上,因此公司今年业绩扭亏已成定局。前期该股出现非理性下挫,股价超跌极为严重,上周五温和放量大幅上涨,后市有望连续大幅上扬。

浙江利捷 3G题材 爆发有因

上周大盘呈现出震荡走势,盘中科技股整体走强,最受人关注的则是G联通的早盘发力,作为3G题材的权重品种,G联通的走强预示着3G题材股的春天已经来临。而G大唐盘中一度受冲击涨停,更说明了场内资金强力哄抬3G品种的趋势。一旦行情向好,3G题材无疑将成为市场的主流,一轮

3G题材股的劲爆行情有望展开。推荐个股:G贝岭(600171);公司是我国集成电路行业的龙头,整体走势明显强于大盘行情。从量能来看,主力显然是在拉升过程中不断介入,随着筹码的不断积累,该股已经到了爆发的临界点,再次拉升行情即将出现。

三剑客

G金叶:港资进驻 3元传媒牛股飙升

G金叶(000812):近期传媒股开始受到新资金关注,G电广和G广电轮涨涨停,而陕西金叶作为西部传媒新秀加港资重组概念,未来发展不可估量。上周末G金叶发布的董事会换届公告称,香港万裕集团将全面掌控上市公司,标志着G金叶的重组即将拉开序幕。目前,G金叶计划借助香港万裕集团在房地产业的发展优势,在国内大力发展房地产业,公司业绩有望随之大幅提高。公司还是从事烟草业务的为数不多的上市公司之一,其大股东都具备了烟草行业背景。该股除权后就受到疯狂拉升,除权后有巨量配合进行小幅调整,主力资金实力雄厚,手法凶悍,后市有望继续拉高。(渤海投资 周延)

G兰太:垄断资源黑马 有色金属新贵

G兰太(600328):G兰太作为国内最大的盐湖生产企业,国家定点食盐生产基地,其金属钠的生产能力居全球第三、亚洲第一,行业龙头地位十分突出。公司引进国际最先进的美国杜邦生产技术,生产出目前国内质量最好的金属钠产品。金属钠年产4.5万吨,成为亚洲规模最大的制钠企业,而且是国内耗电最小、成本最低、质量最好的生产企业。公司金属钠的产品毛利率在50%以上,国内市场占有率高达42%。G兰太股价仅有5元,投资价值显然被严重低估。(东方智慧 周杰)

G亚盛:资源霸主 携手波音

G亚盛(600108):公司与美国星火集团共同出资2600万美元,生产“老虎”牌轻型飞机,预计年产飞机200架,产值将近4亿美元。公司还拥有甘肃省最大的储量为3000万吨的盐硝伴生矿开采权,并且是全国最大的啤酒花生产加工基地。公司大股东持股比例仅为22.51%,其分散的股权结构极易引发二级市场的收购大战。由于其股价仅2元出头,且具备了震撼性的外资合作及资源题材,其股价的拉升行情随时有望爆发。(广州博信 周建新)

三剑客荐股成绩单

推荐者	上周五	累计
周延	2.21%	39.05%
周杰	-3.41%	35.68%
周建新	-1.59%	5.17%

本周股评家最看好的个股

19人次推荐: (1个)
G长电(600900)

15人次推荐: (1个)
G生益(600183)

13人次推荐: (2个)
G浦发(600000)
G宇通(600066)

12人次推荐: (3个)
G闽高速(600033)
G中兴(000063)
G鞍钢(000898)

11人次推荐: (2个)
G兰花(600123)
G五粮液(000858)

10人次推荐: (6个)
G中信(600030)
G招行(600036)
G歌华(600037)
G重机(600150)
G华靖(600886)
G鲁泰(000726)

9人次推荐: (8个)
G华能(600011)
G民生(600016)

8人次推荐: (12个)
G平高(600312)
G瑞贝卡(600439)
G茅台(600519)
G合力(600761)
G国电电力(600795)
G伊利(600887)
G岳纸(600963)
G招商局(000024)
G江铃(000550)
G宏源(000562)
G格力(000651)
G双汇发展(000895)

7人次推荐: (4个)
G沪机场(600009)
G华泰(600308)
G新安(600596)
G白云药(000538)

6人次推荐: (13个)
G澄星(600078)
G金发(600143)
G振华(600320)
G国阳(600348)
G综超(600361)
G江淮(600418)
G恒升(600426)
G明珠(600832)
G金融街(000402)

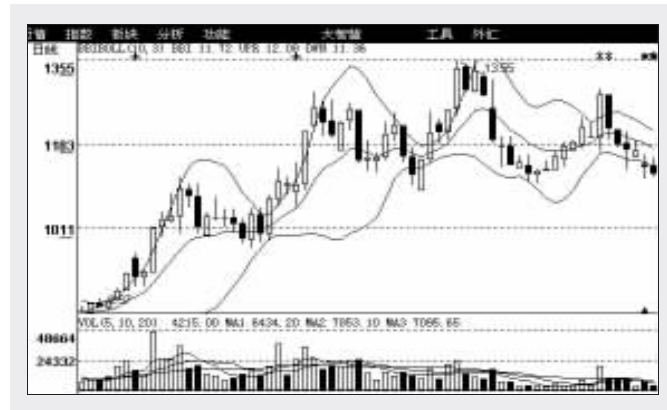
5人次推荐: (53个)
G上港(600018)
G中海(600026)
G联合(600051)
G黄山(600054)
G光学(600071)
G同方(600100)
G上汽(600104)
G亚盛(600108)
G贝岭(600171)
G中牧(600195)
G中宝(600208)
G沧大(600230)
G首旅股份(600258)
G北重(600262)
G兰太(600328)
G国旅(600358)
G申龙(600401)
G片仔癀(600436)
G金证(600446)
G杭萧(600477)
G茉织华(600555)
G康缘(600557)
G飞乐音响(600651)
G中企(600675)

ST运盛(600767)
G中储(600787)
G威远(600803)
G永久(600818)
G上药(600849)
G星湖(600866)
G中材(600970)
G大秦铁路(601006)
G一致(000028)
GTCL集团(000100)
G ST珠江(000505)
G钱潮(000559)
G海型材(000619)
G天然碱(000683)
G ST环球(000718)
G康裕(000739)
G铸管(000778)
G金叶(000812)
G锦化(000818)
G东控(000828)
G国际(000881)
G九芝堂(000989)
G诚志(000990)
三九医药(000999)
江苏三友(002044)
天源科技(002057)
粤水电(002060)
江山化工(002061)
宏润建设(002062)

本栏所荐个股为上周末本报以及其他证券类报刊《中国证券报》、《证券时报》、《购物导报·证券大周刊》、《青年导报·证券大参考》、《金融投资报》、《江南时报·大江南证券》、《大众证券报》、《信息早报·价格与时间》、《天天证券》、《新大众证券》、《科技导报社·大众股市》中推荐频率较高者,亦即本周股评家最看好的个股。

今日关注

G宁中商 股改对价含承诺



□世基投资 王利敏

大盘的波澜不惊使近期复牌的绝大多数新股依然贴权。上周贴权幅度最大的G机电、G沈中兴,当日分别达到23.57%和18.92%。我们建议重点关注的G深达声由于以2.52元高开(处于“开盘于2.49元,不介人为宜”范围),出现了持续走低的局面,以开盘价介入者只能吃套。看来即使对看好的个股也有个逢低介入的问题。今日复

牌的新G股只有一家G宁中商,是否有盈利机会呢?

G宁中商(600280):是地处南京的一家商品零售企业,在行业中属于业绩中上水平。近三年的每股收益分别为0.32元、0.35元和0.33元,今年一季度为0.11元。公司通过收购兼并百货连锁在巩固苏北市场的同时向其其他地区拓展,连锁规模不断壮大。公司在推出“万豪中心”项目的基础上,推出了淮安、宿迁等地的商业地产项目,

使公司业态更加多样化。去年底,公司投资成立的百货连锁泰州店和洛阳店开业,带来了新的利润增长点。但是由于商业零售业市场竞争激烈,去年的利润有所下滑,而房地产业务面临的宏观调控风险也不小。当然商业地产的增值对公司会有很大的重估空间。

从走势看,该股在今年3月底以前基本上在低位徘徊。从二季度开始股价快速拉升,短短2个月,股价便从8.82元拉高至13.55元,涨幅高达54%。股价飙升的答案可以从股东变化中获知。从一季度流通股股东表中,博时主题增仓68万股,裕华增仓23.5万股,裕阳新建仓125万股。而到7月份股改前,又出现了裕隆321万股、博时精选173万股、博时平衡90万股。而上述6家基金都属于“博时系”。平心而论,我们实在猜不透“博时系”的用意。因为,该股的对价只有区区10送1.56股。值得庆幸的是,大股东有个承诺:如果2006年到2008年净利复合

增长率低于17%,每10股将追送0.45股(以现有流通股股东数测算)。不幸的是近来商业零售股由于先前大涨都出现了快速回落,所以G宁中商今日复牌可谓“生不逢时”。

该股除权价为9.7元。今日复牌,如开盘于8.25元,可重仓介入;开盘于8.5元,可适量介入;开盘于9.2元,不介入为宜。

航天证券经纪有限责任公司 上海淮海西路证券营业部 迁址公告

经中国证监会上海监管局批准,本证券营业部由上海市淮海西路55号迁址至北京路。客户直接转入本公司上海曹杨路证券营业部,客户的委托电话号码、网上交易网址以及银证转账方式均不受影响。客户A股资金帐户由原“0200XXXX”变更为“0120XXXX”,B股资金帐户由原“0210XXXX”变更为“0121XXXX”。停业后客户请至上海曹杨路证券营业部办理有关手续。
淮海西路营业部咨询电话:62520880,曹杨路营业部咨询电话:62445115,曹杨路营业部地址:曹杨路430号。
航天证券经纪有限责任公司上海淮海西路证券营业部 二〇〇六年八月二十一日