

数据掘金

大盘强势震荡走高,5日均... 线对股指构成较强支撑作用。个股表现非常活跃,有色金属概念股再现王者风范;石化板块、准G股受资金推动走高。

部分连续上涨个股一览 股票代码 股票名称 收盘价 涨幅(%) 换手率(%)

连续上涨个股显得较为散乱,部分有色金属个股走势有所转强。

部分成交量突增个股一览

股票代码 股票名称 换手率(%) 成交额(亿元) 成交量(万股)

前期拉升的个股面临分化,缺乏基本面支持的个股风险增大。

部分主动调仓个股一览

股票代码 股票名称 主动买入(万股) 主动卖出(万股) 涨跌幅(%)

有色、网络板块是短期热点。

部分远离当日成本个股一览

股票代码 股票名称 最高价(元) 最低价(元) 涨跌幅(%)

受金价大涨影响,黄金股表现突出。

部分光阳阳线个股一览

股票代码 股票名称 开盘价(元) 收盘价(元) 涨幅(%) 振幅(%)

市场疲软,ST股表现突出。

昨日日本版个股情况小结

涨停 涨停个股数 涨停个股占比

热门股 CT

华帝股份 借助奥运走向世界

奥运板块,是短期市场最突出的投资主题,而奥运史上,确实有不少企业凭借借助奥运而一举成名,最典型的就是韩国三星电子。而华帝股份(002035)作为北京2008年奥运会燃气具独家供应商,正借助奥运大舞台,走向世界。

今年4月28日,北京2008年奥运会组委会宣布,华帝股份正式成为北京2008年奥运会燃气具独家供应商。这是奥运百年历史上第一次设立燃气具供应商类别,是北京2008年

奥运会第3家签约的独家供应商。作为一家本土企业,该公司如借助合理的奥运营销必将获得公司品牌和价值的双丰收。而这种公司正是机构投资者极力寻找的具有长期投资价值的公司。该公司是否会成为“属于中国的三星”,无疑值得期待。

随着奥运板块近期全面走强,该股作为北京2008年奥运会燃气具独家供应商,奥运概念十分正宗,目前处于底部,业绩优良价格低,无疑值得关注。(大通证券 董政)

目前华帝股份已制定系统的奥运推广方案,同时企业还进军太阳能和沼气等新兴能源领域。华帝股份正对自己的渠道进行变革,除了在美国等市场销售27%的产品外,华帝股份在全国各地还拥有2000多家专卖店,在国外将考虑以OEM形式“走出去”。这次获得的奥运会赞助商已使华帝开始吸引国外厂商的注意,被外商高价收购的机会陡然增大。华帝股份与处在世界太阳能研发最前沿的以色列SUNSHINE

能源研究院展开了初步合作,公司推出了太阳能热水器高端新品。此外公司还发展光伏发电应用领域,生产各种太阳能灯具,包括草坪灯、庭院灯、路灯、照明灯等,并承接太阳能光伏电站工程。华帝股份目前的沼气系列产品包括沼气热水器、沼气灶、沼气炉和沼气锅等,在替代能源应用中将有作为。

该股目前底部慢慢抬高,主力收集迹象明显,后市值得密切关注。(华证证券 谭锡文)

G联通 蓄势已久 酝酿突破

G联通(600050)近几周稳步上行,长达一年多的底部盘整使得该股具备良好的上升动力。基本面的技术面多重支持,使我们理由相信其后市应该会成为大盘指数上攻的重要力量。G联通上半年每股收益为0.078元,比去年同期增长了19.1%。

该公司是中国唯一一家获准运营CDMA网络业务的公司,公司的CDMA网络已经覆盖全国所有城市、县城,为世界上规模最大的CDMA网络。其中间显示:二季度全国社保基金大举增持该股。在G联通的前十大流通股股东中,全国社保基金一零二、一零三、一零八组合占据三席,合计持有G联通2.53亿股,占G联通总股本的1.19%;除全国社保基金外,保险公司也在二季度大幅增持了该股。

影响G联通走势的重要原

因之一就是联通集团拟增持不超过该公司总股本(约212亿股)4%、不低于1%的股份,九个月内联通集团将通过上海证券交易所证券交易系统二级市场购买。同时联通集团向公众投资者承诺:在本次增持过程中以及增持完成后的六个月内,不出售其持有的公司股份。G联通下方空间完全被封杀。

技术上,60日均线和各短期均线完全交织在一起支撑股价,KDJ指标底部金叉,MACD红柱线再次放大,特别是EXPMA短期线已经和中期线第二次金叉。8月18日见2.19元大底以来,运行到时间窗21天后开始放量上攻,有效突破并形成上升行情已经水到渠成。随着股指期货的即将推出,这样的大蓝筹将成为大主力战略控股的工具,投资者可以中长期进行积极关注。

(浙江利捷 杨惠忠)

G海龙 上升空间打开

从市场热点来看,近期新能源题材股和以有色金属为代表的矿产资源板块异动明显。集合多重题材的潜力股后市将会获得市场主力更多的“关照”,尤其是主力介入极深的新能源题材和矿产资源有望再放光彩。G海龙(000677)集新能源+矿产资源两大题材于一身,成长空间广阔。

G海龙所在的渤海莱州湾是我国最大的化工原盐生产基地,地下水卤水资源异常丰富,并富含碳酸镁、轻质氧化镁等,其卤水提炼的镁盐是现代工业、核工业所需的重要原料。其控股子公司康富特的镁盐项目以及氢氧化镁、氧化镁等“央子工业园区”后续项目正在加快建设,未来将成为公司的最大新增利润来源。同时,公司投入巨资收购了海阳港务68.5%的股份。海阳港务主要从事港口扩建、经营,其

扩建的海阳港项目是烟台、威海南部地区最便捷的出海通道。据了解,海阳港的建设不仅是公司的重要投资项目,也是海阳市“以港兴市”的战略规划项目。为加快港口建设速度,海阳市政府将从地方政府招商引资配套政策上对G海龙给予支持。目前海阳市正在进行城市建设规划中,规划建设港口建设、临港工业区、商住区、旅游区等,未来G海龙积极开拓港口建设,抢占环渤海经济圈大开发的制高点,发展前景十分看好。

该股近期红三兵的强劲上攻走势,已经形成完整的上升三字形突破均线压制。作为一只股价仅3元的新能源+资源题材股,对比G鲁黄金30元的高价,比价效应十分明显,上升空间已经打开,建议重点关注。(广州运财行)

三剑客

G吉电 逆势扬升 新一轮突破性行情启动

渤海投资 周延

G吉电(000875)作为东北加入电力集团国家队的新火电龙头股,其基本面已今非昔比。根据大股东中电投的战略规划,G吉电将成为中电投在东北区域的能源旗舰。股改时中电投和大股东吉林能源交通总公司承诺向公司注入大量优质资产,同时还承诺在股改后的两个月内斥资1亿元择机增持。其2元股价随时有望一鸣惊人。

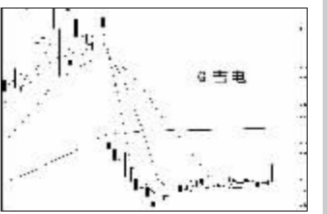
在7月18日公布的股改投票名单中,G吉电的前十大流通股股东均为机构投资者,合计持有约4100万股,比一季度又增加了205万股。比2005年底增加1096万股。显然机构一直在积极增持该股,并且对该股未来的发展前景

高度一致。

从走势上来看,该股在股改之后一度探出2.58元的低价,此后出现稳步拉升走势,大资金吸筹迹象相当明显的。目前该股多条均线汇聚于2.80元一线,周三突然逆势大幅拉升,将所有中短期均线踩在脚下,宣告新一轮突破性行情拉开序幕,建议投资者重点关注。

G华纺(600448)是一家主营业务为棉纺、毛纺、印染产品的生产、加工、销售和进出口贸易纺织企业。随着生产装备的提高,该公司在品种结构和档次上有所调整,高支高密纱和布的比重加大,2005

年实现扭亏为盈。公司近日公告称,公司关联资金占用问题已全部解决,基本得到有效改善,同时公司募集资金投资项目也已基本完工,产品结构调整初见成效,使得公司业绩同比大幅度上升。从技术上讲,该股强势横盘整理,后市有望走出强劲的填权行情。



三剑客荐股成绩单 推荐者 昨日 累计

山东威达 年线附近支撑有力

东方智慧 周杰

山东威达(002026)占据世界钳夹头市场份额35%,在国内市场占有率达60%,已基本垄断了国内的高端钳夹头出口市场,是实实在在的出口钳夹头霸主。

该股前期随大盘缩量回

调至年线附近得到有力支撑,近日的两连阴无法吞掉前天和阳线实体部分,主力温和洗盘迹象已显露无疑。上方留有向下跳空缺口,对该股股价形成了自然的牵引力,其后市的爆发行情随时有可能展开,投资者可密切关注。

G华纺 业绩同比大幅上升

武汉新兰德 朱汉东

G华纺(600448)是一家主营业务为棉纺、毛纺、印染产品的生产、加工、销售和进出口贸易纺织企业。随着生产装备的提高,该公司在品种结构和档次上有所调整,高支高密纱和布的比重加大,2005

年实现扭亏为盈。公司近日公告称,公司关联资金占用问题已全部解决,基本得到有效改善,同时公司募集资金投资项目也已基本完工,产品结构调整初见成效,使得公司业绩同比大幅度上升。从技术上讲,该股强势横盘整理,后市有望走出强劲的填权行情。

好马识图

G韶能 连续小阳盘升



G韶能(000601)最具震撼性的是其资源核能题材。该公司投资1亿元的乐昌核能电厂,是国内最大的核能系列产品研发中心和氯化物生产型企业,其核能产品是新能源、军工和核反应堆必不可少的材料。而作为广东省最大的水电上市公司,其水电开发的地域优势十分明显,今年上半年公司的电力毛利率高达46%,盈利能力远远超过同行平均水平。近日该股连续小阳盘升,预示着其大幅拉升行情已一触即发。(广州博信)

G中商 三连阳上攻



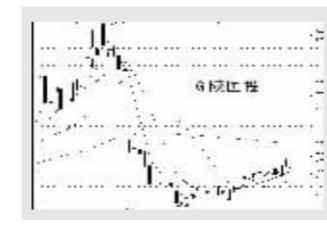
G中商(000785)是武汉著名的商业企业,是国内十大商业集团公司之一,并成为华中区域最成功的百货连锁企业之一。荣获“2005年度中国零售百强企业”等荣誉称号。该公司目前在湖北省内11个城市中共拥有1家精品店、8家百货购物中心、20家平价超市卖场以及17家药业连锁专卖店,营业面积超过25.85万平方米,已形成了多业态商业格局。从技术上看,该股三连阳攻击形态明显,后市有望创出新高。(银河证券 许晓阳)

G华盛达 稳步小幅上扬



G华盛达(600687)是金融IT产业的佼佼者,连续三年被IDC认定为“中国大陆十大优秀系统集成商”。该公司以软件开发、系统集成见长,与HP、IBM、3COM、Cisco等保持了良好的长期合作关系。对于该股,投资者可参照市场中具有同样概念的G金证的走势来进行估值。相比较而言,流通盘仅5000万股的G华盛达,更具有炒作价值。该股近期已形成稳步小幅上扬的走势,可密切关注。(国诚投资 李开)

G陕国投 短线拉升在即



G陕国投(000563)股改是与资产重组相结合的,目的是使公司的股权结构更加合理,改善公司的财务状况,提高公司资产的流动性和盈利能力,并积极把握高速集团所属行业的优势及集团内部创利点多的良机,进而全面、深入挖掘信托投资公司的金融服务功能和潜力。该股在逼近除权前的高点附近,盘中震荡开始加剧,表明短期的拉高动作随时有望出现,投资者可密切关注。(天同证券 张锐)

二十大机构荐黑马

源达投资 ☆ G中天(600522):近期该股回落至底部后护盘迹象明显,下跌空间几乎被封杀。随着盘面活跃,该股沿上升通道稳步上扬,多条均线对其构成支撑,后市有望继续走强,可重点关注。

安徽新兴 ☆☆☆ G波导(600130):公司是国内3G产业联盟成员,国内手机生产的领跑者。3G产业一旦启动,目前该股不足3元股价将带来巨大空间。该股目前在底部区域整理,周三放量拉升走强,突破欲望强烈,后市大幅突破可能性极大,可密切关注。

越声理财 ☆☆☆☆☆ G士兰微(600460):该公司是一家拥有多项核心技术储备的企业,在数字音视频、集成电路芯片设计与制造、节能LED等领域取得了重大技术突破,今年将有一大批新产品推向市场,支持未来业绩高速增长。该股有望成为下一个拉升对象,应重点关注。

G中纺(600061):对比已大幅上涨的航天题材股,该股可以说仍处在底部,有着强烈的补涨要求。近日,该股在K线的组合上形成了上涨“三白兵”,量能配合理想,更显示出该股强烈的上攻欲望,后市可重点关注。(陈奕昂)

G青松(600425):该公司是新疆最大的水泥生产企业之一,是唯一生产油井用水泥的企业,具有独特的垄断优势。该股近期形成标准的上升通道,昨日放量向上,上升空间已被打开。结合其以往领涨大盘的走势来看,后市有连续上扬的潜力,可密切关注。

科德投资 ☆☆☆ G海高速(000886):前期该股股价出现非理性下挫,在跌透2元附近止跌企稳,股价以小阳线温和走高。近日该股量能明显放大,股价也呈现加速上扬之势,后市有望连续大幅上攻。

第一证券 ☆☆☆☆☆ G东北电(000585):该公司是我国输变电设备科研、制造、出口的主要基地之一,国内输变电设备的主要供应商之一,是三峡工程及电力电网改造用输变电设备的国内主要供应商之一。该股经过一段时间整理之后,已经基本出现了止跌企稳走势,反弹机会即将出现,可关注。

G北大荒(600598):该公司是我国玉米淀粉糖业的上游企业。其年产10万吨甲醇项目也将为公司未来持续发展带来新的契机。目前该股形成强势三角型整理形态,面临选择突破方向,成交量开始放大,已积聚上攻动能,可积极关注。(高宇)

G双星(000599):该公司在青岛市区及胶南拥有约2000亩土地及40万平方米厂房,而青岛市工业用地价格上升明显,潜在增值空间大。近日该股温和走高,均线系统已经呈现多头排列,后市有望即将加速上扬。(盛昕)

G浙华立(600097):该公司主营业务为电力自动化系统、电力电子设备及电网终端设备、高低压电器、电力管理软件的技术开发、技术服务、制造、销售等。该股走势独立,底部企稳之际伴随着量能的放大,均线支撑明显,后市有望持续冲高。

杭州新希望 ☆☆☆ G深深房(000029):该公司通过大规模重组使业绩快速增长,其突出的成长性受到市场越来越多的关注。该股已调入沪深300指数样本,权重地位得到充分显现,近期该股股价齐升一举突破构建十个月之久的大箱体顶部,上升空间完全打开。

G武钢(600005):中报显示,包括国信、光大证券、普华永基等多家券商或基金重仓持有该股,而其市盈率仅5倍,价值严重低估。该股近期一直处于底部横盘蓄势,目前整理已十分充分,后市有望走出底部反攻行情。

汇正财经 G武钢JTB1(580001):作为目前最低价的认购权证,近日涨幅明显落后,具备了较大的补涨空间。而从溢价角度分析,目前国电认购权证和首钢认购权证的溢价幅度均在40%左右,而武钢JTB1溢价幅度只有30%左右,同时考虑目前G武钢股价仍在其净资产附近运行,低估现象相当明显,更加突出武钢JTB1的比价优势。

G沪大众(600611):该股为价值重估代表。公司分别持有11912.49万股国泰君安证券股份、持有1324.95万股海通证券股份、持有528万股中银证券股份。此外公司法人股增值也相当具有看点,目前公司长期股权投资高达11.37亿元,占股东权益近一半。二级市场上,该股中长线投资价值被严重低估,可逢低关注。

G大西洋(600558):该股8月21日以来,连续小阴小阳向上推升,量能温和,主力吸筹蓄势迹象明显,随时有望飙升向上,建议投资者密切关注。

华安证券 G恒升(600426):该公司DMF产量已达到400吨/天以上,是全球最大的DMF生产商之一,与江山化工一起几乎垄断了国内DMF业务。但目前该股动态市盈率仅仅10倍多,明显价值低估。在江山化工大涨带动下,该股后市想象空间较大。

G华菱(000932):该股目前股价只有3.5元左右,跌破了4.13元的净资产,距离米塔尔的收购价更是有着广阔的上升空间,超跌状况极为严重。近期该股构筑扎实的底部形态,技术形态完美,报复性价值回归行情即将展开,投资者可重点关注。

G上药(600849):该股中期强势整理蓄势已经充分,KDJ指标在底部形成完美的黄金交叉,后市该股即将借势展开反攻拉升行情,挑战新高指日可待。

G江泉(600212):该股当前股价仅2元多,是目前沪深市场少有的超低价品种。近日该股底部成交量的持续放大,暴露出大资金的运作动向,后市值得重点关注。(李杰)

G风华(000636):从半年报中可以发现易方达基金重仓介入该股,成本大概在3.5元一带。现在,该股调整充分后在新能源走强的背景下再次放量上攻,后市有望重现连续飙升的行情。

注:本栏以机构昨日所荐个股当天涨幅排名,排名前两家机构加一星;同时,每期淘汰排名最后两家机构。