

# 重仓股暴跌 基金净值很受伤

□本报记者 贾宝丽

昨日,以洪都航空、辽宁成大为首的基金重仓股暴跌,让偏股型基金的净值再次受到全面重挫。统计显示,昨日160只偏股型基金中,有155只份额净值出现下跌,平均跌幅为1.05%。其中,净值跌幅超过1.5%的基金个数达到36只。

从昨天的市场情况来看,跌幅较为严重的航空、军工、券商板块均是基金持股较为密集的板块。这也是造成部分基金净值昨日暴跌的主要原因。在净值跌幅较大的基金当中,以广发、国投瑞银、南方、嘉实、易方达几家基金公司的基金受影响较为严重。

其中,重仓洪都航空是造成广发、国投瑞银基金净值昨日净值重挫的最主要原因。昨日,洪都航空以跌停报收,而广发小盘、广发聚丰、国投景气、国投股票、博时精选等基金的净值也应声重挫。半年报资料显示,这些基金均重仓持有洪都航空。

重仓持有洪都航空。其中,广发系基金可说是洪都航空的坚定拥护者,半年报数据显示,广发旗下广发稳健、策略、聚富、聚丰、小盘5只基金在二三季度均大举增持洪都航空,合计持有其1683.37万股,占该股流通股总数的比例达到15.6%。

当然,受洪都航空拖累的基金并不只这些。半年报数据显示,截至二季度末,共有43只基金合计持有洪都航空5834.91万股,占其流通股的比例高达54.03%。其中,博时精选持有的最多,共持有575.11万股。

而南方系基金净值的下跌则是受到券商概念股的下挫影响。昨日,辽宁成大下跌7.05%,吉林敖东下跌4.37%,而这两只股票的第一大流通股都是南方稳健成长基金。资料显示,截至二季度末,南方稳健共持有辽宁成大1890.04万股,持有吉林敖东1428万股,仅这两只股票的持有市值就占到其基金净值的15.87%。

## 10月12日偏股型基金单位净值跌幅最大的20只基金

基金简称	10月11日单位净值(元)	10月12日单位净值(元)	净值增长率(%)
长信金利	1.1216	1.0902	-2.7996
国投景气	1.5046	1.4654	-2.6218
嘉实稳健	1.493	1.457	-2.1583
广发小盘	1.8479	1.806	-2.0948
国投股票	1.0686	1.0370	-2.0312
广发聚丰	1.7722	1.7347	-1.9977
申万巴黎动力	1.5823	1.5495	-1.9497
嘉实增长	1.88	1.838	-1.9435
中小板	1.048	1.023	-1.9094
易方达策略成长	1.7173	1.6822	-1.8877
南方达策略成长	1.781	1.7430	-1.8528
长盛动态精选	1.6226	1.6226	-1.7936
上投摩根中国优势	2.0526	2.0148	-1.7690
金鹰小盘	1.5656	1.5377	-1.7496
博时精选	1.5178	1.4904	-1.7366
南方弘利	1.5466	1.5197	-1.7329
南方稳健	1.0819	1.0636	-1.6815
华宝策略增长	1.3896	1.3336	-1.6608
南方稳健成长	1.5376	1.5079	-1.6850
大成精选增值	1.4696	1.4386	-1.6819

数据来源:贾宝丽

## 博时增长2号下周开放申购

□本报记者 唐雪来 黄金滔

博时基金管理公司今日发布公告:博时价值增长2号证券投资基金定于10月17日起,开始办理日常申购业务。首次单笔最低购买金额不低于500元,追加购买最低金额为100元,投资者已成功认购过该基金的则

不受首次申购最低金额的限制。

截至9月29日,该基金份额净值为1.003元,资产净值1698,513947.82元。

据悉,该基金同时提供后端收费(基金代码051201)与前端收费(基金代码050201)两种方式,供广大投资者选择。

## 景顺长城:4季度市场震荡盘升

□本报记者 唐雪来 黄金滔

景顺长城基金日前发布10月份投资策略报告预计,4季度市场将维持震荡盘升的走势。

中线而言,由于沪深两市已披露的中报数据显示上市公司利润同比增幅达7.54%,好于市场预期,对市场下阶段的运行构成较强的支撑;但同时也应看到:市

场在经历持续反弹后,估值重新高启,希望市场大幅上升亦不现实。

在行业方面,景顺长城最为看好的仍然是消费品、金融服务、商业零售、地产、航空、军工、传媒等跟内需密切相关的行业。景顺长城认为,虽然经过前一期上涨后,这些公司的静态估值并不算低,但是短期估值偏高的风险将被长期业绩增长所化解。

## 封闭式基金 单边下跌

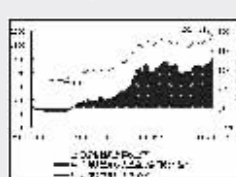
□晨星(中国)王蕊

10月12日,封闭式基金市场全天呈现单边下跌的态势,晨星封闭式基金指数下跌0.57%。其中,大、小规模封闭式基金分别下跌0.56%和0.61%。

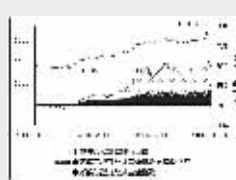
从收盘价看,在基金价格大面积下跌的背景下,基金鸿阳和基金裕阳逆势飘红。午后开盘,基金鸿阳开盘不断攀升,价格稳中有升,一改早盘波澜不惊的走势。基金裕阳也自午后2点钟受成交量不断推动,价格缓缓上升。至收盘,两只基金价格分别上涨0.53%和0.12%。

昨日,两市共完成3.35亿元的成交金额,较前日继续缩量调整,减少了21.19%,市场观望情绪愈加浓重。大、小规模封闭式基金成交金额分别缩小21.99%和17.49%。从成交金额变化来看,14只基金量能呈放大趋势,基金景阳和基金同德成倍放大,扩大倍数分别达到3.84倍和3.22倍。其二级市场价格受卖盘的打压较大,回报率也不尽如人意。当日基金天元成交金额最大,为2066.93万元;兴安成交金额最小,为56.39万元。

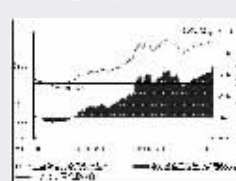
上证申万偏股型开放式基金 日净值指数趋势图



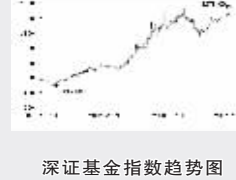
上证申万偏债型开放式基金 日净值指数趋势图



上证申万基金 重仓股指数趋势图



上证基金指数趋势图



深证基金指数趋势图

(2005.10.10-2006.10.11)  
上证申万基金指数由上海证券报和申银万国研究所联合提供

## 是默默无闻还是一鸣惊人?

张先生的企业每年有3000万元的利润,可他还是默默无闻,他会安于现状吗?不!

招商银行投资银行服务帮他在国内发行债券,又在境外成功上市,他不仅获得全面扩张的资本,更让企业在国内外获得知名度。

## 善用金融 进步有道

招商银行“点金|公司金融”服务依托于全行3000多名优秀客户经理及强大的产品经理团队,长期关注您的需求,为您提供短期融资承销、资产证券化、海内外上市策划和承销、并购重组顾问等全系列投资银行服务,助您点石成金,进步有道。

欢迎莅临招商银行500个点金银行服务柜台或登陆 <http://www.cmbchina.com> 全国服务电话:95555

基金名称	基金代码	基金规模	基金经理	资产净值
富国天利	161601	1.5702	朱少醒	1.1494
富国天盛	161602	1.5702	朱少醒	1.1494
富国天源	161603	1.5702	朱少醒	1.1494

基金名称	基金代码	基金规模	基金经理	资产净值
嘉实增长	070001	2.5813	刘一帆	1.1666
嘉实策略	070002	2.5813	刘一帆	1.1666
嘉实稳健	070003	2.5813	刘一帆	1.1666

代码	基金名称	基金规模	基金经理	资产净值
040001	富国天利	1.5702	朱少醒	1.1494
040002	富国天盛	1.5702	朱少醒	1.1494
040003	富国天源	1.5702	朱少醒	1.1494

代码	基金名称	基金规模	基金经理	资产净值
040001	招商安泰	0.8797	1.946	博时增长
040002	招商安泰	0.8797	1.946	博时增长
040003	招商安泰	0.8797	1.946	博时增长