



地址: 更多精彩内容请见中国证券网股票频道 http://www.cnstock.com/gppd/

数据掘金

大盘高开大幅走低,5日均线再告失守。指标股中国石化的走弱及航天军工股的下挫加速股指下行的势头;部分工程机械类股、S股逆势走高。

Table with columns: 股票代码, 股票名称, 收盘价(元), 涨跌幅(%)

连续上涨股以部分钢铁股和未股改个股为主。

部分成交量突增个股一览

Table with columns: 股票代码, 股票名称, 换手率(%), 成交量(手), 20日均量(手), 突增幅度(%)

成交量突增股票以题材股居多,但大盘震荡使其持续性受到明显抑制。

部分主动增仓个股一览

Table with columns: 股票代码, 股票名称, 主动增仓量(万股), 内盘(万股), 外盘(万股), 涨跌幅(%)

部分远隔当日成本个股一览

Table with columns: 股票代码, 股票名称, 涨跌幅(%), 均价, 收盘价(元), 涨跌幅(%)

部分前期强势股开始调整,观望。

部分光头阳线个股一览

Table with columns: 股票代码, 股票名称, 开盘价(元), 收盘价(元), 涨幅(%)

部分短线品种可持续性差,观望。

热门股 CT

吉林森工 林业资源第一股

吉林森工(600189)的“露水河”品牌荣获“2006世界市场中国(建材)十大年度品牌”称号。作为我国林业上市公司第一股,有望在未来林业大发展中获益丰厚。

从行业背景来看,该公司获得难得的发展机遇。首先,针对全国4466个国有林场的改革正在全面酝酿,林权制度改革正在全面酝酿,林权制度改革是林业各项政策的核心,其改革包括国有林区林权制度改革、国有林场林权制度改革和集体林权制度改革。此次改革将力争建立起“产权归属明确、经营主体落实、责任划分明确、利益保

障严格、流转顺畅规范、监督服务到位”的集体林业经营管理机制,确保广大农民对集体林地的四项权利:明晰所有权、放活经营权、落实处置权、确保收益权。林权改革后,将从制度上促进林业的内在发展。是在林业发展历程中首次出现的强烈内在增长需求。未来数年里,林业行业的发展将由原来的稳步增长向快速增长趋势演变。

其次,今年下半年以来,人造纤维基材从八月份到九月份已经连续多次提价,从每立方米基材均价2200元上升到2600多元,涨价幅度接近20%。

其中最为明显的现象是,以前买方可以分期向上游厂家付款甚至拖欠的日子已经远去。提供基材可以通过天然林和速生林来解决,由于天然林早已是各有所属,唯一能够增加的供应来源只有速生林,而速生林的生长周期为5至7年。

尤其是,森工集团承诺在股权分置改革完成后,积极倡导对吉林森工决策层等重要管理人员、核心技术(业务)人员及其他为公司作出重大贡献的正式员工实行股权激励制度。在公司的第三季度报告中提示,该项承诺正在计划准备阶段。一旦吉林森

工的股权激励能够得到落实,在林业行业未来快速发展的预期之下,作为林业第一股——吉林森工的未来成长性能够得到有效的保障。

我们预测,吉林森工2006年至2008年的每股收益为0.17元、0.35元和0.54元。若是在未来的数年内木材价格、地板价格、林产品价格继续上涨,吉林森工的业绩将好于现在的预测。按2007年20倍的市盈率,目标价位7元,给予“推荐”评级。投资建议:长期持有,直至林业、建材业发展减速。(中投证券研究所 黄巍)

山东药玻 已实现历史性突破

7-9月间正好是大盘新一轮热点再一次转换并且出现创新高的期间,因此,通过正在公布的三季度报表,可以在其中找到很多有用信息,如业绩增长趋势以及机构投资者新的配置变化等。近日率先公布三季度报表的山东药玻(600529)就颇有特点,技术上也形成强势突破特征。

首先,该公司是一家细分行业的龙头企业,为我国药用玻璃包装业的领导型公司。在这个行业进入壁垒不高,市场竞争激烈的领域,该公司采取低价抢占市场份额和不断进行技术革新市场策略,模制抗生瓶市场占有率达到79%,形成了一定程度的垄断。而且基于成本、技术优质,有机会成为跨国包装企业的OEM生产

企业,并进入国际市场竞争。前三季度业绩保持稳步快速增长趋势,特别是高技术含量新产品将开始步入效益产出期,加上产能扩张支持,预期公司将步入一轮高速增长期。另外,公司将计划定向增发4500万股,也有可能成为股价上涨的催化剂。

从三季度股东资料信息看,基金对该股的认同度明显上升,包括上半年新发基金如易方达旗下的两家基金迅速介入,很明显,七月份的有效调整已吸引增量资金的关注,从成交量上看,主要集中在九月底。技术上也是对其上市几年来所构成的大型整理平台的突破,如果在7元附近有效站稳,中线空间还是颇有想象力。(安信证券 张德良)

沙河股份 会展经济概念股

第八届中国国际高新技术成果交易会(简称高交会)本月11日在深圳会展中心开幕,这对当地企业,尤其是商业、地产等上市公司来说无疑是一大利好。周一盘中深赛格放量逆势涨停,点燃了深圳本地股在高交会的胜利召开下强势上涨的“导火线”,受益高交会的相关企业,有望成为主力资金狙击的对象。沙河股份(000014)就是一只鲜为人知的会展经济概念股,其主业已完全转型为房地产,资产质量和获利能力均得到大幅提升。

沙河股份作为典型的小盘绩优地产股,拥有大量廉价而来的土地储备,位于深圳华侨城以西紧邻深南大道的黄金地段,将明显受益深圳高交会会展经济的高速发展。深圳沙河集团入主后,公司主业已全面转型为房地产,使得公司经营发生两大根本性的转变,即公司房地产模式实现由单一的本土滚动开发向多边的对外扩张式开发转变,公司土地经营方式实现由自有土地储备经营向市场化经营的转变。2006年中报披露:公司未来的利润增长点有深圳本地的地产项目即正在建设中的世纪假日广场,也有湖南省会长沙和中原重镇新乡储备的土地资源。目前公司开发的红树湾、世纪王府项目的业绩正逐一体现,尤其红树湾目前已成为深圳的城市名片。

股市三剑客

西飞国际 步入新的上升周期

渤海投资 周延

西飞国际(000768)是世界级的航空零部件制造供应商,拥有国内最先进的大型数控设备,是美国波音公司在亚洲的唯一指定生产商。随着国际转包业务不断向中国转移,公司将从整个行业的发展中直接受益。

时通过在二级市场募集的资金,提高飞机的生产能力及制造水平,发展大型机翼制造技术,全面提升飞机生产制造竞争力,提升公司的产业地位。

该股自4月初放量启动以来,股价已经步入了一个新的上升周期。周一该股一举创出5年来的新高,后市有望连续扬升,建议关注。

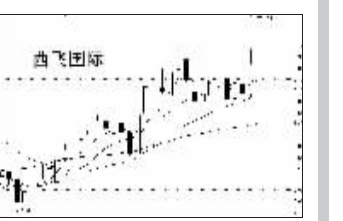


Table with columns: 推荐者, 昨日, 累计

建设机械 受益于人民币升值

东方智慧 周杰

建设机械(600984)是中国道路工程机械行业的高科技龙头企业,大型新型混凝土摊铺机目前在国内市场占有率居同行业首位。由于其进口套件主要以欧元结算,且进口量大,受

到人民币进一步升值的影响,其进口成本无疑将大幅度降低,之中的巨大汇兑收益将为公司的业绩增长带来积极的推动作用。该股有望在人民币升值受益与外资合作的的双重题材刺激下,展开一轮加速上升的行情。

包钢 JTP1 有望被游资激活

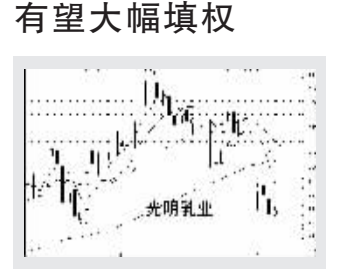
广州博信 周建新

受国际铁矿石价格暴涨影响,包钢净利润同比周减57.57%,这使包钢 JTP1(580995)的内在价值得到大幅度的提升。包钢认沽权证还是钢铁类认沽权证中最便宜的品种之一,因此其投机

效应十分突出,有望被巨大小游资彻底激活。中油财务正在大举吸纳包钢认沽权证。随着工行 IPO 发行序幕的拉开,疲弱的市场将引发权证市场的再度爆发,而包钢认沽权证彪悍的股性使其股价的爆发已到了临界点,可重点关注。

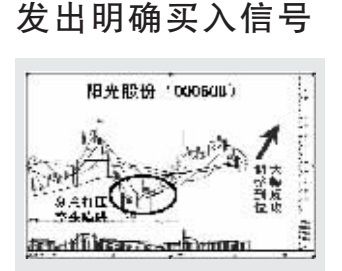
好马识图

光明乳业 有望大幅填权



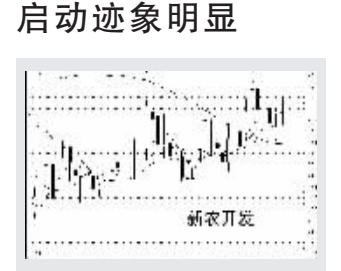
光明乳业(600597)作为全国的三大乳业巨头之一和光明集团下属一家重点企业,新光明集团必然会将其作为发展的重中之重。作为目前与伊利、蒙牛齐名的国内三大乳业巨头之一,该公司只有6元多的股价显然与其行业地位和良好的基本面背离,价值被严重低估。股改之后,该股连续放量,显示出主力机构开始加大建仓力度,筹码再度集中。目前在6.2元附近获得支撑,市场买盘不断放大,预计后市有望大幅填权。(浙江利捷)

阳光股份 发出明确买入信号



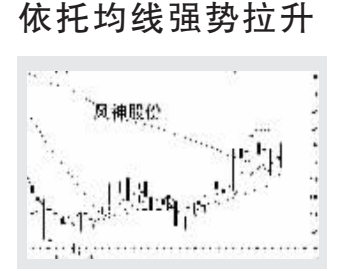
阳光股份(000608)目前在北京拥有超过100万平方米的地产业项目,并将引入新加坡政府产业投资有限公司旗下子公司作为第一大股东,未来发展前景极为看好。该股流通盘不足2亿股,属于典型的小盘低价地产股,在奥运受益、本币升值、外资控股三大题材影响下极易获得主力资金的青睐。该股近期成功构筑诱空陷阱,短线调整已经到位, KDJ 等指标发出明确买入信号,后市有望出现连续大幅上攻行情。(汇正财经)

新农开发 启动迹象明显



新农开发(600359)主营甘草制药业、棉花产业、乳品加工等三大主导产业,是我国最重要的商品棉生产基地,也是我国首家棉花概念的上市公司。凭借着丰富的光热水源独特的气候条件,公司棉花种植的地域优势十分突出。该股一直处于强势整理之中,目前量能稳步放大,短期均线分布理想,60日均线形成强烈的支撑,从周线来看,该股启动迹象更加明显,有望成为率领农业板块整体走强的先锋,值得重点关注。(湘财证券)

风神股份 依托均线强势拉升



风神股份(600469)作为国家大型重点轮胎制造企业和国内少数几个生产载重子午胎的重点轮胎制造企业之一,现有工程机械轮胎处于国内领先水平,是国内生产工程机械轮胎的龙头企业,载重轮胎优势企业,综合排名进入中国轮胎业十强。该股前期受到中期利润下降的空因素打击,股价出现深幅回调到位。利空出尽是利好,该股近期依托20日均线稳步上行格局已经确立,后市有望展开强势拉升行情。(宁波海顺)

二十大机构荐黑马

- 科德投资 ☆☆☆☆☆
新黄浦(600638):公司土地储备大都位于上海市黄浦区,增值空间巨大。新黄浦将以2亿元收购中泰信托29.97%股权,而中泰信托在房地产业的项目储备将给公司带来新的利润增长点,新黄浦的股权投资价值空间巨大。目前该股股价调整相当充分,MACD指标正好形成金叉,后市有望即将连续大幅上扬。
安信信托(600816):该股股改除权后一直震荡整理,形成了一个十分标准的大三角形整理走势,底部依托半年线稳步抬高,主力资金一直逢低吸纳,其间并进行过两次刻意打压行为,但均成为空头陷阱。周一在大盘调整的背景下,该股表现十分平稳,显示整理已经接近尾声,后市有望走出向上突破行情,可高度关注。
厦门国贸(600755):公司持有5000万股海通证券股权,有望受益于后者借壳上市。另外,在股指期货即将推出背景下,其期货概念也有望推动上演火爆行情。该股股价明显处于底部,技术上爆发力相当强,本周一随着两连阴技术上的调整到位,加上各大均线的有力支撑,有望形成突破爆发走势。
氯碱化工(600618):该股流通盘不足4000万,近小股性活跃,近来走势稳健,有着良好的上升轨道。近日股价放量上扬,资金增量非常明显,随着国家对循环经济、节能环保领域的进一步加大扶持力度,该股有望在各项利好的刺激下强势上扬。(赵晓宁)
北京旅游(000802):小盘奥运旅游概念股,该股一直保持较好的上升通道运行格局,股价每次回探上升通道下轨后均会展开新一轮新高行情,近期先于大盘调整时成交快速萎缩,指标得到较好修复,目前股价在上升通道下轨企稳反弹,启动新一轮行情在即,投资者可予以重点关注。(王越)
万东医疗(600055):公司是国内唯一能系列生产医用X射线机的厂家,中低端产品国内市场占有率高达75%,名列第一。公司上半年主营业务收入增长12.48%,净利润增长5.77%。该股在前期突破箱形整理后,近期形成新的上升通道。近日震荡加剧,后市有望向上突破展开拉升行情的可能,可重点关注。
齐鲁证券 ☆☆☆☆☆
吉电股份(000875):公司上半年业绩大增241%,预计1-9月份公司业绩大幅提升,而目前公司股价却跌破净值。二级市场上,该股经过非理性下挫后止跌企稳,近日股价稳步走高,后市有望加速上扬。(盛昕)
天方药业(600253):公司通过整合了医药工业和医药商业的产业经营,形成了以工业促进商业,以商业拉动工业的经营优势。其控股的河南省医药有限公司,目前已成为该省最大的医药流通企业。从二级市场走势上看,该股调整结束,可逢低关注。
ST星源(000005):公司是老牌深圳本地股,在市场中形象良好,虽然前几年业绩不佳,但是从中报情况来看,公司的业绩已经出现了根本性的扭转。由于近期该股已经出现了连续的整理,调整非常充分,后市表现值得期待。
S美尔雅(600107):公司经营的四星级涉外磁湖山庄酒店地处黄石磁湖风景区,为黄石市唯一一家四星级涉外酒店。同时,公司投资2700万元控股90%的美尔雅期货经纪有限公司。另外,公司尚未股改,属市场上的稀缺资源。该股目前上升通道保持完好,后市有望加速上行。
中科英华(600110):公司投资的久游网代表了国内最新型的网络互动娱乐内容服务的运营模式和网络游戏受众的总体需求趋势。其诱人的前景吸引了包括全球最大私募基金美国凯雷集团在内的三家国际知名投资机构参与投资。近日该股成交量能持续堆积,超级主力明显入驻其中,经短暂回调后极可能展开爆发式上涨,值得关注。
新疆天业(600075):公司控股的新疆天业节水灌溉股份有限公司是国内最大的节水器材生产企业,具备年生产500万亩节水灌溉器材能力,处于行业中龙头地位。该股近期连续放量横盘,底部滞涨,补涨欲望强烈,后市有望形成强势突破。
S长高新(000661):该股作为流通盘不足8000万股的生物科技股,历来股性活跃。中报显示,部分机构在二季度大肆增仓,筹码锁定性良好。作为目前为数不多的S股,该股短期有望受到市场的重点关注。该股近期下方承接能力明显增强,昨日收出长下影线表明目前价位反弹动能充足,可关注。
浦东建设(600284):该股近期震荡上扬,筹码分布显示有主力资金在震荡蓄势,并且通过换手情况看,收集过程已接近尾声。由于本轮行情涨幅明显小于大盘,作为一只业绩稳定增收,未来成长空间巨大的行业龙头股,后市有望展开急速拉升的补涨行情,可重点关注。
美都控股(600175):公司主营房地产开发、贸易与酒店服务,中期实现主营业务收入6.6亿元,比去年同期增长192%,显示较强的发展势头。目前该股股价正沿着标准的上升通道运行,短线面临前期高点的突破,一旦突破,其上升空间将会被有效打开。
中科英华(600110):公司是国内唯一能生产汽车电路板用超薄铜箔的高档铜箔的龙头企业,公司参股的游戏网站久游网发展迅猛,获得国际知名风险投资机构青睐,具备潜在的海外上市题材。公司目前拥有吉林京源石油50%和松原正源石油40%的股权,价值约有20亿元。该股近日量能放大,显示已有机构介入,投资者可密切关注,短线目标可达8.5元附近。
赣粤高速(600269):公司多年来业绩一直稳定增长,成长性较好,因此也深得实力机构的青睐。本周一,在大盘杀跌背景下,该股回探30日线后收出下影,企稳迹象明显。后市该股有望在板块轮动背景下带头爆发向上,成为高速板块的领涨龙头。
张江高科(600895):张江高科技园区位于上海浦东,黄金地段的土地升值空间巨大。随着上海城区不断向外扩展,张江这一地块将升格为城市中心地区。按照计划,今后园区还将向南扩展至外环线,总体规划面积将达到54平方公里。该股大资金运作迹象明显,经过连续调整之后买点再度来临,可密切关注。(许斌)
鑫茂科技(000836):公司在年初获得大股东的优质资产注入,鑫茂科技园的盈利能力为公司未来三年的持续稳定增长奠定了坚实基础。目前该股经过小幅调整技术指标已基本到位,20日均线具有较强支撑,具备再次上攻并创出新高功能,可重点关注。(高宇)
中铁二局(600528):该股构筑三重底,伴随着成交量的渐次放大底部不断抬高,主力底部吸筹迹象极为明显。后市该股有望凭借巨额增发+正宗奥运题材获得市场青睐,成长空间巨大。
注:本栏以机构昨日所荐个股当天涨幅排名,排名前两家机构加一星;同时,每期淘汰排名最后两家机构。