

千八关口 基金重仓股“变脸”

大盘意外重现“黑色星期一”

□本报记者 许少业

沪深股市重现久违的“黑色星期一”。上证综指昨天大跌30.97点,单日跌幅达到1.73%...



大盘再现黑色星期一 徐汇摄影 张大卫 制图

覆巢之下还有完卵

中石化逆势上涨 石化板块因股改而得“福”

昨日沪深证券市场虽然上演黑色星期一的走势。但中国石化却一枝独秀,大涨2.15%,以“复权”来看,已创下收盘新高...

□本报记者 俞险峰

特约撰稿 南水

中国石化股价在近期持续反弹,已呈现出持续四连阳的K线组合,目前已成功切入因实施股改方案而形成的“除权缺口”。

或为子公司股改护盘

面对中国石化的强劲走势,行业分析师更愿意从公司基本面的角度寻找走强的动力。因为按照目前的行业状态来推测的话,中国石化A股的2007年的动态市盈率不足10倍...

但是,中国石化的H股股价在近期表现其实很一般。而从近期港股的走势来看,内地的银行股往往会获得一定的溢价,但中国石化H股股价一直低于中国石化A股,且近期表现与中国石化A股也有所背离...

都是“飞机”惹的祸

航天军工板块近期暴涨暴跌

□本报记者 李佳

跌也“飞机”,涨也“飞机”。一贯以暴涨让投资者大跌眼镜的军工板块此次选择了“暴跌”这种极端的玩法。

首当其冲者就是近期遭质疑的洪都航空。据聚源数据统计,自10月12日以来的8个交易日,洪都航空跌幅达33.15%...

一致看多与基金抛售

据记者了解到,被市场误解的洪都航空大跌的主导者——广发基金并未抛售过多股票。由于该行业地位和企业价值都将得到大幅提升...

次中国银行的上市使得股指出现了明显的调整,因此,对于工行即将在本周五挂牌交易,市场多数投资者对此还是有有一定的戒备心理...

事实上,10月份以来大盘顺势创下五年多来的新高后,多空双方的分歧越来越明显。在股指看似上涨的过程中,许多投资者都感慨赚钱越来越难...

对于后市,一些机构认为,昨天的大跌,其实是市场局部风险的释放,一方面是为工行的上市腾出空间,另一方面也是修正前期涨幅过快的趋势...

军工板块一损俱损?

对于军工板块短期内遭遇的狙击,市场人士分析说,这可能受到龙头企业洪都航空被调查传闻的影响,一旦龙头股被基金抛弃,板块内可谓“一损俱损”...

不过,说起军工板块的基本面情况,机构投资者则是交口称赞。“十一五”期间,创新和可持续发展成为我国转变经济增长方式最重要的主题...

“十一五”国家重大专项和重点科技工程如“大型飞机”(航空工业)、“大型先进压水堆及高温气冷堆核电站”(核工业)、“载人航天和月球探测工程”等都会对军工行业产生重大影响...

“2005-2010年我国进入战斗机换装高峰,武器装备也面临全面升级换代,整个国防工业产业即将走出困境,进入盈利增长阶段,相关的订单在支撑着航天军工的业绩预期...

短线有反复 牛市思维当终结

从大的形态看本轮行情已经运行了16个月,从小的形态看最近这轮上涨也持续了2个多月,长期的上涨过程已经使牛市思维深入人心...



特约撰稿 罗晓鸣

我们认为这轮运行了一年多的行情已经到了最后阶段,但短期继续下跌的空间还比较大,经过短暂的调整之后还会再度上冲,并可能再度挑战1800点...

认清形势 克服惯性思维

去年下半年大盘在1000点附近时,考虑股改对价因素后,A股的平均市盈率只有13倍,沪深300成份股的平均市盈率只有10倍,这无论与A股市场的历史比较,还是与主要成熟市场比较,都是属于绝对低估的水平...

股市中有一句谚语,“做股票最重要的第一是心态,第二是心态,第三还是心态”。但是,实际中做到不受市场环境的影响,保持中立的心态并非容易,特别是一个趋势的末期往往人们就表现得相当不理性...

去年5月股改启动,股改后流通股的权益能平均提高30%,很多人当时却因熊市心态的影响,将如此大的利好看成扩容30%的利空...

■权证市场

股市调整点燃认沽权证激情

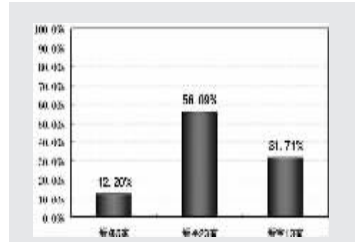
□本报记者 李剑锋

随着沪深股市的下跌,已调整多日的权证市场再度迎来火爆的局面。昨日,在机场认沽和沪场认沽两品种的带动下,交易中的15只认沽权证品种全线上涨...

昨日,上证综指在千八前遭遇阻力,下午开盘后不久,沪深股市双双走出大幅调整走势。受此影响,认沽权证板块引来大量买盘。在短短一个小时内,所有认沽权证全部上涨...

值得注意的是,尽管大盘调整,但邯鄲钢铁还是略涨了0.55%,而邯鄲认沽权证也出现了明显的强劲走势,全日该品种上涨了7.39%...

■多空调查



而且今日工行的申购资金将解除,资金面恢复宽松,股指有望因此企稳反弹。

看空:中银万国等机构认为周一两市大盘出现大幅回落调整,资金离场意愿增强,大盘快速回补后市跳空缺口,量能同比出现小幅放大,将进一步向下考验30日均线支撑。

看平:浙江利捷等机构认为昨日大盘大幅下挫,市场对此前中行上市的情形仍有疑虑,不排除主力有加大大洗盘力度的意向,因此近期个股放量探底,回补10月9日的跳空缺口,量能同比出现小幅放大,将进一步向下考验30日均线支撑。

数据来源:东方财富网

上海证券交易所公告

(2006)28号

上海国际港务(集团)股份有限公司A股股票将在本所交易市场上市交易。该公司A股股本为20990633530元,其中2421710550元于2006年10月26日起上市交易。证券简称为“上港集团”,证券代码为“600018”。

上海证券交易所 2006年10月24日

■技术指标导读

Table with 3 columns: Index Name, Value, and another Value. Includes indicators like MA, MACD, RSI, etc. for various stock indices as of October 23, 2006.

小结:昨日沪深两市呈震荡下行态势,两指数跌破5日和10日均线,回至20日均线处,成交量继续放大,MACD绿柱开始伸长,DIFF下穿MACD,各项指标迅速回落,WR进入超卖区,RSI进入弱势区,预计后市大盘有探底反弹的可能。

每日权证数据(2006年10月23日)

Table listing various warrants with columns for Code, Name, Price, Change, etc. Includes categories like 认购权证 and 认沽权证.

本栏目由上海证券交易所投资者教育中心主办,数据由平安证券提供,仅供参考,据此操作所造成的盈亏与此无关。