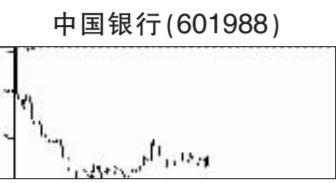
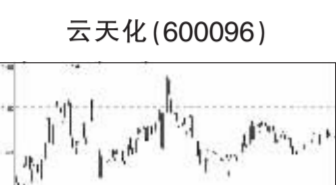


八机构今日掘金

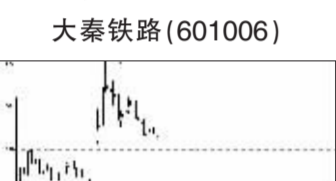
方正证券:指标股
根据最新信息显示,股指期货有望在明年上半年正式推出,因此,大盘指标股有望成为股指期货的最大受益者,未来机会不小。
重点品种——



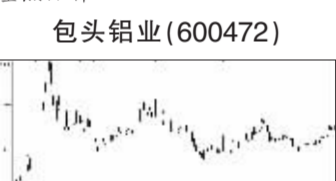
金百灵投资:绩优蓝筹
短线权重指标股成为市场最主要的做多力量,建议投资者可逢低关注调整到位的强势股和蓄势充分的蓝筹股。
重点品种——



中原证券:指标股
目前两市绝大部分大盘指标股表现都不如大盘,但其比价优势非常明显,容易获得踏空资金的青睐,建议投资者积极关注。
重点品种——



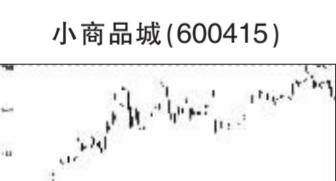
申银万国:有色金属
电解铝板块由于电解铝和氧化铝价差拉大,行业盈利前景趋向乐观,部分股价表现不充分个股有上涨潜力。
重点品种——



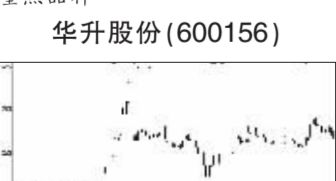
海通证券:低价股
近期大盘震荡加剧,高价股集体大幅下挫,而目前股价较低的低价股明显开始受到投资者追捧,可积极关注。
重点品种——



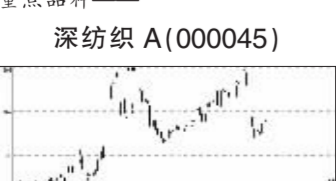
渤海证券:优质蓝筹
虽然大盘创出新高,但个股严重分化,今后少数具备高成长性、业绩基础好的个股有望跑赢大盘,操作上可积极留意。
重点品种——



金元证券:参股券商
由于牛市行情不断走向深入,券商作为牛市最大的受益者,今后业绩有望出现大幅增长,相关参股券商股有望脱颖而出。
重点品种——



长城证券:纺织股
目前部分纺织企业纷纷尝试提高出口报价,而通过转嫁成本方式,纺织企业成功摆脱生存危机,操作上可对该板块予以关注。
重点品种——



九大权威机构论市

周一沪指刚刚大跌30点,周二多方立即还以颜色,大涨45点,以阳包阴形态告收,同时股指成功站上千八大关。中石化全日表现可圈可点,正是早盘该股一飞冲天,从而有效带动其他指标股的崛起。目前看来,工行上市前,大盘高调迎新的悬念已经不大,而指标股依然是市场维持强势的关键力量。

指标股强势格局或将延续

券商:缘何出现“阳包阴”

●工行申购资金回流
周二大盘再收长阳,并形成阳包阴之势。我们认为,大盘在周一遭受重创后迅速恢复元气的主因有三:其一,由于股指期货渐行渐近,大盘指标股再度得到众多大资金的关注。其二,周一大幅调整使做空动能得到一定程度宣泄,超跌反弹要求强烈。其三,周二工行申购资金解冻,部分资金开始回流。
(第一证券)

●股指期货推出 指标股受宠
在明年初推出股指期货,在这种背景下,主力资金对权重股的热情再度高涨,而在权重股的推动下,大盘反弹当在情理之中。
(方正证券)

●周边股市向好刺激
周二大涨的原因有二:一方面,工行网上一级市场中购资金于今日解冻,为短线股指再度展开反攻行情提供了资金基础;另一方面,周边股市总体运行格局继续向好,全球

咨询机构:当前指标股估值是否合理

●全球视野看 估值明显低估
从工行定价的角度分析,银行股以及以中石化为首的指标股板块,目前估值仍在合理范围内,相比国际同类行业,其定价并未高估,而在加入中国溢价因素后,这些指标股未来仍面临中长期较大的发展空间,而随着工行、招行等企业全球发售受宠也充分显示后期指标股即将拉开价值重估行情。
(万国测评)

●权重股市市盈率偏低
工行上市在即,作为超级权重股,其走势势必影响短线权重股的估值水平。而目前权重股在本轮行情中涨幅不大,明显落后于大盘同期涨幅。而且目前权重股市盈率不到20倍,其中排名前十大权重股市盈率只有15倍左右,具有明显的估值优势,未来仍有巨大上升空间。
(武汉新兰德)

●权重蓝筹估值合理
短期大盘创出新高的直接推动力在于以中石化为首指标股的大幅上扬,从中进一步说明了指标股的决定作用正在得到加强,而对比其他成熟市场蓝筹指标股的估值水

哪些指标股潜力较大

●重点关注银行钢铁股
随着工行上市逐步临近,以中国石化、招商银行及万科为首的大盘股纷纷积极护盘,对股指强劲回升功不可没,短期来看,蓝筹股后市仍将是带动大盘上行的主力,短线可关注银行股和钢铁股。
(浙江利捷)

●关注银行股等三驾马车
近日中石化的市场表现有目共睹,作为大盘蓝筹股的典型代表,未来石化股战略价值将日益显现。另外,电力需求旺盛也为

●银行地产和石化股潜力巨大
我们一直认为,石化、地产和银行股将是本轮行情的主力军,凭借其一直以来拉动股指上涨的历史成绩,以及目前仍在

看涨板块

■看涨板块
昨日沪指再创年内新高,盘中做多氛围热烈。而从历史上看,深圳本地股在每轮行情中,都会有惊人的表现,而在股指突破千八之际,短线深圳本地股有望面临新一轮上涨行情。

■强势行情 本地股均有表现
统计每次市场走牛行情,可发现深圳本地股都会有不错表现,相信这次也不例外。从历史上看,深圳本地股具有市

焦点品种

■首创股份(600008) 水务权重蓝筹 机构重仓持有
周二市场强劲反攻,并一举创出新高,多头重新掌握话语权,从盘面上看,成长性突出的大盘蓝筹股成为机构争相买入对象,我们认为,在当前人气高涨背景下,操作上可对部分严重低估的低位大盘蓝筹进行重点关注,典型品种就是首创股份(600008)。目前该股认购权证行权成本已达6元以上,对比其目前4元多的二级市场价格,机构中期看好迹象明显。

■污水处理龙头 受益提价效应
在国家政策鼓励污水处理的背景下,公司享受着地方政府特殊政策的扶持。由于北京将在2008年召开奥运会,因此,当地政府规划在2008年城市污水处理率达到80%以上,这无疑又为垄断北京水务市场的公司带来新的福音,未来公司污水业务的收入将大幅增加。

报告精选

■商业城 消费垄断优势明显
我国人口众多,消费是个永恒的话题。而公司作为沈阳市最大的零售企业之一,特别是在振兴东北政策的扶持下,对当地投资和消费将产生较大的促进作用。作为沈阳终端消费市场的最大零售企业之一,公司未来发展潜力十分巨大。公司通过资本运作调整和不断完善产业结构,强化主业经营,同时,近年来商业零售行业的并购不断发生,商业类上市公司频遭洗牌,随着我国商

场基础好、题材丰富、板块联动效应强等特点,一直以来都是大资金波段套利的重要目标,而8月份以来的这波上涨行情,深圳本地股始终在调整蓄势,等待爆发机会。

■地产股走强有力刺激
地产股是本轮行情以来的大赢家之一,不少品种率先创出新高,而和深圳本地股联动效应最明显的莫过于地产股。今年以来,深圳房价持续保持

■三重亮点 机构扎堆
目前公司具备三大亮点:其一、目前公司以北京为基地,相继完成在江苏等地的水务布局。其二,2001年以高碑店污水处理厂一期工程资产和10亿元作为出资合计19.7亿元设立北京京城水务有限责任公司,公司占51%股份,而京城水务是目前国内污水处理能力最大的公司。其三、外资合作背景,公司与国际上规模最大的水务公司之一的法国威里迪合资成立通用首创水务公司。

■调整到位 行情一触即发
目前该股已调整近五周时间,周二走出阳包阴形态,爆发性行情一触即发,建议密切关注。
(广发证券)

稳定。此外,公司在房地产业务方面也取得了长足进展,无锡房地产项目开发建设规模为历史最高,新的土地开发项目也以较低项目资源成本得到落实,三季度季报显示每股收益0.15元,其中地产业务收入超过亿元,毛利率高达46%。该股从2000年以来累计跌幅高达85%以上,目前股价只有4元多,一旦获得主力资金深度挖掘,后市向上攻击动力将非常强劲。
(北京首放)

■自主创新潜力巨大
公司也是自主创新医药的重点企业,其一直积极通过自主创新开发新产品,不仅是国家科技部认定的上海医药行业唯一的国家863计划成果产业化基地,还被列为国务院知识产权保护试点单位,其重磅产品青蒿琥酯、花红片等

■医药流通领域霸王
作为上海本地医药蓝筹,公司通过持股国药集团49%股权而获得巨大市场优势,国药集团持有58.67%股权的国药控股是国内最大的医药分销企业,网络渠道价值巨大,目前销售网络覆盖东部经济发达地区,近三年来保持快速发展,前景无限。

■主力机构大幅增持
正是由于公司良好的成长性,该股获得多家基金的青睐,并重仓持有。目前该股已持续调整近三个月,主力资金在其间刻意打压股价,建仓意图明显,伴随着股价严重超跌,并喷反转型的拐点已经充分显现。近日该股调整形态与5月下旬连上攻前的形态颇为相似,一旦成交量快速放大,有望再现凌厉上攻态势。
(天同证券 张锐)

■丹东化纤 整体搬迁提升竞争力
公司将用几年时间分期分批把公司整体搬迁至丹东新兴工业区临港经济区内,而厂区100万平方米生产规划用地将变成商业用地。据介绍,此次搬迁是按照丹东市政府扩大中心城市规划,打造人居佳地的城市建设要求而实施的。通过搬迁,公司将新建并扩建原有生产线,整体工艺水平与装备技术水平将大大提高。通过搬迁,公司将普通

粘胶短纤维生产线、粘胶长丝生产线和高湿模量纤维生产线进行重大技术改造,改造后,公司各项生产能力都将获得大幅度提升。公司表示,整体搬迁为公司未来发展拓展了空间,由于新生产线技术设备先进,可大大降低能耗,提高劳动生产率,产品结构进一步优化,市场竞争力加强,并将提高公司盈利能力,我们给予公司推荐评级。
(国金证券)

深圳本地股面临爆发机遇

业全面对外开放,无论内资还是外资都会加紧并购步伐,这无疑将给投资者带来巨大市场机会。目前该股基本面稳定,有望形成短线炒作契机,而作为两市中低价小盘的消费题材股,近期该股呈现缓慢上行走势,主力资金收集筹码迹象明显。目前股价在60日均线处得到有效支撑,我们给予该股买入评级。
(东北证券 郑立挺)

胶短纤维生产线、粘胶长丝生产线和高湿模量纤维生产线进行重大技术改造,改造后,公司各项生产能力都将获得大幅度提升。公司表示,整体搬迁为公司未来发展拓展了空间,由于新生产线技术设备先进,可大大降低能耗,提高劳动生产率,产品结构进一步优化,市场竞争力加强,并将提高公司盈利能力,我们给予公司推荐评级。
(国金证券)

而作为食品饮料行业的上游企业,公司将成为下游激烈市场竞争的最大受益者。公司通过规模经营逐渐形成鲜明的价格、质量优势,桂花牌白沙糖已被可口可乐、百事可乐作为指定用糖,有效地占领了高端客户市场。据最新行业数字显示,可口可乐每秒全球销售量为7500瓶,每天销售量为5600万瓶,每年创盈利为150亿美元,其在中国的年销售量高达130亿瓶,再加上风头正盛的百事可乐,两大软饮料之王在中国的年销售量超过了200亿瓶,而占领两大可乐市场,为公司带来了更广阔的发展空间,未来利润很可能呈现几何级增长。
■未股改含权 技术形态向好
近期两市未股改S股在对价、重组等题材的预期下整体走势强劲,涨停个股屡见不鲜,该股作为基本面良好的农业龙头,由于其未股改题材而备受市场资金关注。该股自5月份以来并未随大盘创出新高,现阶段做空力量非常有限,尤其是抗跌特性显著,未来利润很可能呈现几何级增长。
(华泰证券)

更多精彩内容请见中国证券网股票频道 http://www.cnstock.com/gppd/

新股上市预测

高新张铜(002075)首日定位区间 6-9.5元
◆公司概况
总股本19800万股,流通盘9000万股,本次上市流通7200万股,发行价4.25元。
公司为有色金属铜产品的制造厂商,主要从事空调制冷用铜管、铜管件及管件、铜合金系列产品的生产和销售,目前在上述三大系列产品上均形成较强竞争优势。目前公司产品中电解铜成本占各类产品成本的60%-90%,电解铜的价格波动会对公司生产经营产生一定影响,该股首日定位

在6-8元。
(德鼎投资 周贵银)
万国测评 许先扬:该股首日定位可能会在6.5-7.5元之间。
申银万国:上市后合理股价应该在6.5-8元之间。
中原证券 张冬云:上市首日股价波动区间5.9-6.8元。
方正证券:上市后该股合理价格区间在5.7-6.1元。
浙江利捷 孙皓:上市首日该股合理定价为6.5-7元。

雪莱特(002076)首日定位区间 11-18元
◆公司概况
总股本10237.2598万股,流通盘2600万股,本次上市流通2080万股,发行价6.86元。
公司主要产品节能灯、紫外线灯和汽车金卤灯的毛利率高于同行水平,三大业务中节能灯和金卤灯是各自领域能效最高的技术。目前公司产品中电解铜成本占各类产品成本的60%-90%,电解铜的价格波动会对公司生产经营产生一定影响,该股首日定位

股首日定位可能会在13-15元之间。
(万国测评 许先扬)
德鼎投资 周贵银:首日股价定位区间在11.5-14元之间。
浙江利捷 孙皓:预计上市首日合理定价为12.3-13元。
申银万国:首日定位区间应在10-12元。
方正证券:该股首日定价区间在8.7-9.9元。
中原证券 张冬云:上市首日股价波动区间15.8-17.6元。

实力机构观点

S贵糖(000833) 未股改农业龙头 循环经济先锋

周二大盘出现单边上扬走势,从资金流向看,补涨股受到主力青睐,因此,短线操作上我们建议关注农业股,未来农业发展规划是新农村建设的保证,而作为品牌价值突出的相关公司,今后发展潜力巨大,S贵糖(000833)值得重点关注。

■循环经济先锋
公司是全国512家重点扶持企业之一,享受国家西部大开发和省市地区统筹政策扶持优势,此前国家六部委联合下文启动国家循环经济试点工作,贵糖等4家上市公司成为循环经济试点的急先锋。值得关注的是,公司采用先进的技术用蔗糖生产的副产品以及蔗糖的深加工提取酒精,酒精具有环保节能等特征,作为理想的替代能源,随着乙醇汽油替代普通汽油,酒精需求量将大幅增长,这对公司的可持续发展将提供有力的保证,也是其新增利润点所在。

■可乐巨头指定供应商
随着国内需求进一步扩大,食品饮料等消费行业已进入高速发展轨道,在消费升级刺激下,目前国内食品饮料市场竞争激烈,