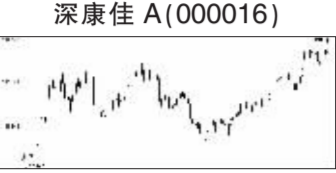
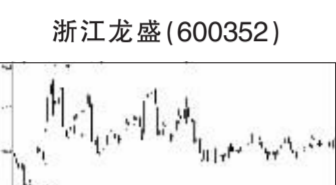


八机构今日掘金

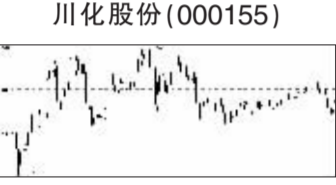
金百灵投资:3G
我国数字电视标准即将出台和有线数字电视整体平移的快速推进,将使相关产业面临较大发展空间,其中行业龙头值得关注。重点品种——



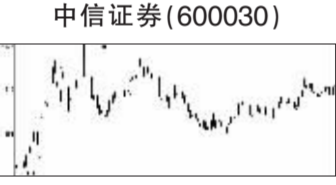
申银万国:业绩增长
高位震荡使多空分歧显现,此时前期未曾表现、股价仍处底部且业绩有望保持增长个股将显示出较高的投资价值。重点品种——



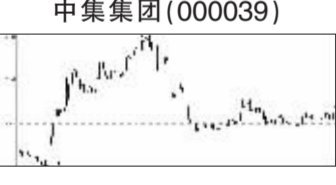
海通证券:农业股
目前政策对农业的扶持力度不断加大,相关行业景气度迅速提升,而目前农业股股价明显偏低,后市有望全面崛起。重点品种——



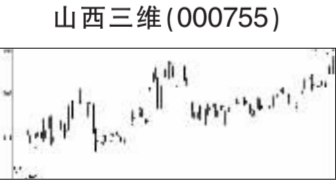
方正证券:券商股
随着牛市行情的进一步推向深入,未来证券行业面临巨大发展机遇,而券商股无疑将首先获益,其中龙头企业潜力最大。重点品种——



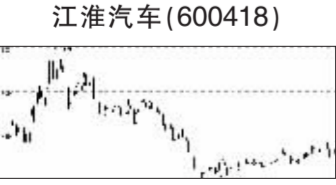
长城证券:二线蓝筹
在大盘不断创新高的情况下,二线蓝筹凭借其良好业绩,有望再度得到以基金为主的主力资金的关照,后市拥有丰富机会。重点品种——



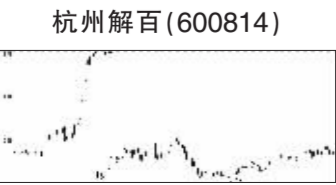
渤海证券:业绩预增
目前正逢上市公司三季报业绩披露高峰期,因此,三季报及全年业绩预增有望成为市场资金重点追捧对象之一。重点品种——



广发证券:基金重仓
随着股指期货推出的明朗化,基金重仓股开始活跃起来,从目前情况看,短线基金重仓股面临较大投资机遇,可积极关注。重点品种——



金元证券:业绩预增
随着三季报披露渐入佳境,业绩大幅增长品种有望在股指震荡过程中有所表现,并有望成为机构重点挖掘对象。重点品种——



九大权威机构论市

今日是超级航母工行上市前的最后一个交易日,大盘如何演绎引人注目,而谁将主导工行上市前的行情同样令人瞩目,昨日股指期货交易明年初推出的消息极大鼓舞了市场对蓝筹股的操作热情,贵州茅台、苏宁电器等个股大涨就是最好的证明,而在工行上市前,市场预计蓝筹股强势仍将延续。

绩优蓝筹高调迎接工行登陆

券商:再创新高的原因

基金依然看多后市
从目前已经公布的基金三季报显示,金融和地产股依然是基金集中看好的重点品种,而这些品种又是目前沪深大盘重要的权重品种,8月份以来,以上两大板块轮番走出

银行地产股强势依旧
周三基金三季报正式公布,对22家基金公司的92只基金统计数据显示,基金普遍对后市持乐观态度,其中金融、地产股成为基金主要投资领域,与二季度相比,基

三季报向好有力支撑
周三大盘再创收盘新高的原因有两点:一方面,工行即将上市交易,届时有望拉高指数,并推动股指继续创新高,这有利于消除市场对短期股指面临调整压力的担

■看涨板块

近期基金重仓股在沉寂一段时间后开始有所表现,周三贵州茅台、华胜天成和苏宁电器等基金重仓股位居涨幅榜前列。由于基金重仓股一直是市场的投资风向标,其活跃程度值得投资者积极关注,我们认为,短线基金重仓股仍有表现机会。

价值投资理念仍是主导
周三以基金重仓股为首的绩优股再度启动说明市场热点仍然聚焦在蓝筹股身上,这从一

■焦点品种

津滨发展(000897) 业绩激增滨海龙头 土地储备充足

近期大盘持续走高,而作为前期牛股概念的滨发展表现平平,短线面临全面爆发的冲动,特别是一些三季报和全年业绩大增个股,典型品种是津滨发展(000897)。目前公司在天津和滨海新区拥有充足的土地储备,建议积极关注。

拥有大量土地储备
目前公司拥有未开工的土地储备近40万平方米,在建土地项目约45万平方米,其收购的天津梅江南地区是天津唯一的湿地保护区卫南洼风景区,周边860亩商业土地,该项目有望给公司带来超过10亿的净利润。

由于具备得天独厚的政策扶持背景,从今年开始,公司就将迎来快速增长期,五年内净利润复合增长率将在50%以上。另外,近期公司收购控股达75%的津滨创辉公司主要定位于专业从事高档住宅开发的子公司,目前主要开发天

■报告精选

峨眉山A 营销力度大幅提升

为了向市场推广“中国第一山”的建设成果,同时为了打造峨眉山“中国第一山”的品牌,峨眉山确定了国内游和入境游并重,以入境游带动国内游,观光游和休闲度假游并重的营销措施,其营销力度得到前所未有的加强。随着居民生活水平的提高,服务性行业的产品价格一般都随之上涨,旅游景区的门票价格就是个典型例子,一般的规律是每隔2-3年景区门

咨询机构:绩优蓝筹强势不改

工行上市提升蓝筹股地位
工行上市后,其市值将超过中行成为新的权重霸主,而以银行股、中石化、中国联通和长江电力等为首的指标股的市场地位将进一步提升,绩优蓝筹的地位也会水

基金重仓 蓝筹股强势不改
股指期货将在明年初推出,从这个角度分析,建仓蓝筹股将是机构投资者利用股指期货价值的需要,未来蓝筹股的市场地位将进一步提升,这也正是近期蓝筹股持续

价值投资夯实走强基础
在近期大盘创新高过程中,个股出现了明显的分化,在多数个股出现逆市下跌的情况下,少数绩优蓝筹股持续创下新高,这种现象表明当前A股市场正在走向蓝筹

基金重仓股开始焕发活力

致,而从长期角度看,更多的是因为对于优质上市公司的争夺日趋激烈。追求更优秀、更具成长性的公司是各家基金一直努力的方向,因此,基金在三季度调仓已将目标锁定在一些明年业绩有望继续大幅增长的个股身上,包括行业基本面出现较大变化或业绩出现拐点的个股。

洗牌催生机会
前期一些基金重仓股大幅下跌引发了基金重仓股的洗牌压力,从短期看,这很可能是工行上市前所带来的挤出效应所

重点个股
新大陆(000997)
目前公司已中标广东省国

发展前景值得看好
重组后拥有丰厚土地储备的公司很可能由此变身为正宗的地产概念股,其内在价值势必大幅提升,而地产股是人民币升值直接受益者,并已成为基金三季度重点持仓品种,后市上涨潜力不可小视。

蓄势充分 重点关注
该股系天津滨海龙头,目前KDJ低位金叉,其他指标均发出买点信号,预示短线股价即将爆发向上。

报告精选
票价格就上调一次。我们预测,峨眉山风景区将于明年下半年涨价。如果以每年150万人次的游客规模计算,本次门票涨价将给公司带来3825万元的税后利润,每年新增业绩0.16元。同时,公司对酒店客房升级改造,酒店将成为其新的利润来源。我们估计,公司合理估值为12.95元,目前股价被明显低估,我们维持“买入”投资评级。

■新希望 参股金融题材被低估

公司控股股东四川新希望集团是国家农业产业化龙头企业,具有品牌、研发和质量优势。公司近几年正在打造西部乳业龙头,陆续投入10亿至20亿元进军乳业行业。今年上半年,为了紧紧抓住国家解决三农问题和建设社会主义新农村的良好发展机遇,突出主业,公司适时调整了发展战略,制定了未来五年发展规划。在生产经营管理上,通过加强经济活动

哪些品种有望脱颖而出

银行石化股仍是领涨主力
在工行上市前夕,市场仍面临较大多空分歧,而短期指标股走向将对股指至关重要,前期带动大盘上攻并创出新高的招

银行地产股攻击形态不变
距离工行正式上市还有一个交易日,可以预期的是,银行、石化、地产包括工程机械股等近期强势股经过一番整理,短线仍将

关注核心指标蓝筹
随着越来越多大盘蓝筹股的发行上市,指数型牛市特征将越来越明显,而在融资融券和股指期货渐行渐进的进程中,相对低

■股市沙龙

推出股指期货彰显蓝筹股价值

主持人:李导
嘉宾:德鼎投资 周贵银
万国测评 周戎

主持人:近日有关人士表示,将于明年初推出股指期货交易。对于中国股市而言,股指期货无疑是个全新的事物,它将给市场带来些什么呢?

改变单边市格局
周戎:推出股指期货将是健全证券市场和和谐发展机制的重大问题,我们认为,推出股指期货将使市场由原先的单向交易扩大至双向交易,大大丰富市场交易品种,给投资者特别是机构投资者创造规范套利机制,并通过多种不同方向的交易来有效控制投资风险,进一步体现市场价值再发现作用,从中长远看,对于A股市场吸引更多战略机构入市具有积极推动作用。

实力机构观点
周贵银:长期以来,我国证券市场多是投机大于投资,而股指期货推出可整体上提高蓝筹板块的估值,同时能进一步稳定大盘,而且会有更多实力资金介入

广宇发展(000537) 软件黑马 西部地王+滨海概念
近期短线资金进入超级活跃状态,科技软件股周二表现抢眼,其中用友软件的崛起迅速带动该板块整体联动,预计后市将继续维持活跃态势,操作上可挖掘补涨概念股广宇发展(000537),公司在软件开发领域具备绝对竞争优势,目前公司与南开大学机器智能研究所达成了全面合作协议,未来潜力值得重点挖掘。

携手名校 打造软件黑马
公司第二大股东天津南开戈德集团前身是南开大学戈德防伪技术公司,是南开大学控股高科技核心企业集团公司,因此,公司具备正宗的高校、科技背景,在GD系列自动售货机、软件开发等领域具备绝对竞争优势。

未来发展前景广阔
近年来重庆地区经济快速发展,当地土地价值出现明显上升,公司曾出资1.32亿受让鲁能集团在重庆江北的地产达千亩,按招商地产以3.63亿元受让的位于重庆市江北区董家溪245.6亩的土地计算,土地转让价为每亩140万元,而广宇发展受让的同样位于江北的土地价格每亩不到14万元,相差了近10倍,在人民币长期升值的背景下,公司在地产上的资产增值潜力相当大,且具备地产价值重估概念。

土地重估价值巨大
值得关注的是,目前重庆市是我国四大直辖市房产价格最低的城市,因此,未来当地地产具备广阔发展空间,而公司已在重庆市打下扎实基础,一旦腾飞,就将迎来跨越式发展机遇。

滨海概念 游资青睐
由于公司注册地在天津,使其同时具有了典型的天津滨海题材。走势上分析,前期该股成交量大幅放大显示主力资金已深度介入,而近期软件股整体走强,很可能促使该股走出一波强势补涨行情,建议投资者积极关注。

推出股指期货彰显蓝筹股价值

指标股来抢夺股指期货的话语权,从而带动蓝筹股整体走强,所以,我们认为股指期货会否对其操作策略带来变化?

绩优蓝筹价值膨胀
周戎:目前首个以沪深300指标样本股为标的股指期货已从准备进入到倒计时,而从国际惯例看,市场中最具权重地位、最具行业代表性的优势蓝筹企业无疑将成为主流机构未来掌控市场的战略筹码。对于投资者而言,应树立“买蓝筹并战略持有”的价值投资理念,特别在当前相对高位,已充分显现出来的金融、石化、电信、地产和机械等大盘蓝筹的战略价值。

周贵银:操作上可重点关注两类品种
一是以中石化为代表的超级大盘股,未来肯定将成为股指期货的首选品种。二是从沪深300成份股中选择行业龙头品种,这些具有极强代表性的行业龙头今后投资价值将获得彰显。

■更多精彩内容请见中国证券网股票频道

http://www.cnstock.com/gppd/

■更多精彩内容请见中国证券网股票频道

http://www.cnstock.com/gppd/

■更多精彩内容请见中国证券网股票频道

http://www.cnstock.com/gppd/

■更多精彩内容请见中国证券网股票频道

http://www.cnstock.com/gppd/

■更多精彩内容请见中国证券网股票频道

http://www.cnstock.com/gppd/

■更多精彩内容请见中国证券网股票频道

http://www.cnstock.com/gppd/

■更多精彩内容请见中国证券网股票频道

http://www.cnstock.com/gppd/

■更多精彩内容请见中国证券网股票频道

http://www.cnstock.com/gppd/

■更多精彩内容请见中国证券网股票频道

http://www.cnstock.com/gppd/

■更多精彩内容请见中国证券网股票频道

http://www.cnstock.com/gppd/

■更多精彩内容请见中国证券网股票频道

http://www.cnstock.com/gppd/

■更多精彩内容请见中国证券网股票频道

http://www.cnstock.com/gppd/

■更多精彩内容请见中国证券网股票频道

http://www.cnstock.com/gppd/

■更多精彩内容请见中国证券网股票频道

http://www.cnstock.com/gppd/

■更多精彩内容请见中国证券网股票频道

http://www.cnstock.com/gppd/