

聚焦股指期货

上市三部曲奏响第二章

中金所下周起开股指期货仿真交易

□本报记者 黄隼

近日,中国金融期货交易所在其网站公布,沪深300股指期货的仿真交易系统将于10月30日向会员开放。仿真交易与此前交易所内部进行的模拟测试不同,投资者可通过会员申请参加。另外,仿真交易将根据中金所刚刚公布的《沪深300指数期货合约》(征求意见稿)进行操作。据悉,下周一开始测试的合约代码分别为:IF0611, IF0612, IF0703, IF0706。

据中金所有关人士介绍,股指期货出市需要经历“三部曲”:内部测试、仿真交易、最终上市。仿真交易进行是否顺利,将直接决定股指期货推出的具体时间。与从9月19日开始的系统测试阶段不同,下周开始的仿真交易将根据测试需要,开发参与仿真交易的客户。客户必须登记真实姓名、身份证号码及联系方式,仿真会员可以保存相关资料,正式交易开户时

可以使用。交易所实行仿真交易编码备案制度。但投资者必须注意的是,仿真交易活动结束后,这一仿真交易编码自动失效,这一编码可能并不是投资者将来在真实的股指期货交易中的编码。

中金所将分配给仿真会员初始虚拟结算准备金余额,经纪账户为5亿元,自营账户1亿元。会员可根据盈亏情况向中金所提出虚拟出入金申请,中金所可根据情况决定批准或不批准。仿真会员可根据测试需要,给客户分配不同数额的初始虚拟资金,并按交易进程进行每日结算,会员可对客户的资金进行虚拟出入金管理。

仿真交易的日交易时间将分为四阶段:9:10至9:15为集合竞价时间;9:15至11:30为连续交易时间;13:00至16:30为连续交易时间,到期月份合约最后交易时间为13:00至15:00;16:45后为系统结算时间,各仿真会员可通过会员服务系统下载当日结算数据。

部分会员暂不接纳客户

□本报记者 黄隼

在接到可以仿真交易的通知后,虽然有部分会员已经做好了准备,并且前期已经引入了部分客户,但有一些前期也参与系统测试会员则表示了其业务开展的困难。一些会员认为,前期系统

测试的界面使用的只是明细报价单,由于目前还没有确定信息提供者,因此不能给投资者提供更为直观的走势图。另一些会员则表示,由于自己公司的柜台系统不够稳定,目前在几个系统(如:金仕达、恒生、富远等)之间进行测试,因此暂时还不能接纳客户。



中国金融期货交易所 徐汇 资料图

券商基金有望成中金所会员

□本报记者 钱晓涵

中金所日前发布的《股指期货仿真交易通知》中规定,证券公司、基金管理公司和保险资产管理公司可以申请成为中金所仿真特别结算会员,专门从事仿真结算业务。上述申请单位应向中金所交易监管部提出仿真会员资格的申请,并签署有关协议,才能参与仿真交易。每个仿真会员可以申请一个交易席位。

《通知》规定,有技术接入条件的期货公司,可以申请成为仿真交易结算会员或仿真全面结算会员,从事仿真交易业务;有

技术接入条件的证券公司、基金管理公司、保险资产管理公司,可申请成为中金所仿真交易结算会员,从事仿真自营业务;有技术接入条件的商业银行可申请成为中金所仿真特别结算会员,专门从事仿真结算业务。上述申请单位应向中金所交易监管部提出仿真会员资格的申请,并签署有关协议,才能参与仿真交易。每个仿真会员可以申请一个交易席位。

此前,中金所对于能够成为交易结算会员的机构并没有明确的表态,市场人士一般认为,

只有注册资本达到5000万元的期货公司才能申请成为交易结算会员,而券商、基金等机构不能成为中金所的会员。但据中金所人士透露,按照中金所的构想,交易结算会员既包括期货公司,也包括部分金融机构,所不同的是,金融机构只能从事自营业务,不能做经纪业务,而期货公司则不受此限制。

业内人士分析,现阶段券商、基金公司虽只能申请“仿真”交易结算会员,从事的自营业务也只是虚拟的,但却是个积极的信号。

中金所培训财经记者金融期货知识

□本报记者 钱晓涵

昨天,中国金融期货交易所上海期货大厦举办了“金融期货知识财经记者研修班”。此次培训旨在帮助财经记者熟悉金融期货基础、交易策略、业

务流程以及风险防范管理等方面知识。中金所相关负责人表示,中金所开展对财经记者的金融期货知识普及工作,是交易所投资者教育工作的一个重要组成部分,媒体在正确宣传金融

期货市场的功能发挥以及加强投资者风险教育等方面发挥着重要的作用。

通过类似的培训,可以帮助财经记者熟练掌握相关知识,更加客观、准确地报道期货市场。

联通“大象”跳舞 权重股齐涨迎工行

□本报记者 许少业

工行上市前夕,沪深大盘表现出与中行上市前完全不同的“高调”。昨天,沪深两市股指尽管低开幅震荡,但最终双双再创近期行情新高。截至收盘,上证综指报于1810.65点,上涨4点,成交262亿元,大秦铁路报于4584.58点,上涨69.22点,成交135亿元。

前期的“多头司令”中国石化昨天“稍息”,中国联通开始“领军”,大秦铁路和招商银行成为多头的“左右先锋”。在权重股“大象”跳舞的带动下,大盘的重心明显抬高。行情显示,中国联通昨天大涨5.30%,创出近期行情新高;招商银行上涨1.13%,大秦铁路上涨2.45%。在沪市总市值前十名个股中,除了中国石化、华能国际小幅调整外,其余都以红盘报收。尽管如此,市场的多空分歧仍相当突出,两市涨跌个股比约为1:2,两市涨幅超过5%的A股仅30多只,而两市跌幅超过3%的A股数量却高达130只;上证综指在众多“大块头”的拉抬下,也仅上涨了4点。这些特征充分说明目前行情分化程度较为明显。

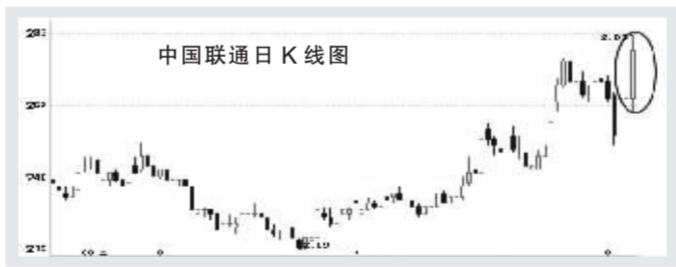
除了权重股“涨”声一片外,通讯、3G、旅游酒店以及地产板块昨天表现较为出色,除此以外,钢铁股板块近来也维

持着相对强势的运行格局。与此同时,今年前三季度业绩出现下降或低于市场预期的品种,纷纷出现大幅度调整。值得指出的是,万众瞩目的工行“A+H”将在今日同步上市。分析人士认为,工行“A+H”上市将加速沪深市场估值与国际接轨,并进一步强化市场大蓝筹股行情的投资价值。一方面,由于工行A股与H股同时上市,两地市场的估值将逐步趋同;另一方面,工行这种超大型蓝筹股的上市将进一步加速市场资金从一些既无业绩支撑

又无题材支撑的冷门股中退出而转投大盘蓝筹股。

事实上,自9月份以来,市场中的一批核心蓝筹股就开始持续走强,近期也有一些A股在其H股价格带动下出现稳

步走高,像招商银行、鞍钢股份、中国联通、华能国际等品种走势明显强于大盘。随着内地股指期货即将推出,市场对于核心蓝筹股筹码的争抢也越来越突出。



踏空资金哄抢封闭式基金

晨星封基指数昨大幅飙升 3.16%

□晨星(中国) 王君言

封闭式基金市场高折价率吸引踏空资金纷至沓来。昨日早盘开盘后,多数封闭式基金放量交易,价格稳步攀升。截至收市,53只基金全线飘红,晨星封闭式基金指数近五年来首次升到千四高位,当日报收1409点,涨幅达到3.16%。大规模封闭式基金表现突出,对应的晨星指数涨幅达到3.88%,小规模封闭式基金的涨幅为1.34%,两者表现均远远高于晨星指数0.83%的收益。

从盘面上看,大、小规模封闭式基金涨幅分化很大,大规模封闭式完全包揽了收益排名的前15名,而对应的后15名中,小规模基金占据14席之多。收盘时5只基金涨幅超过5%,21只基金涨幅在3%与5%之间,其余基金收益在3%以下。大成旗下的两只货币基金表现突出,基金景福和基金景宏分别以5.44%和5.19%的回报排在前列,此外,基金普惠、基金裕隆、基金丰和的收益也超过了5%。

封闭式基金市场的总体成交额达到13.32亿元,较上一交易日放大58.45%。大、小规模封闭式基金的成交额分别增长56.58%与73.79%。7只基金的日成交额超过五千万大关,其中基金汉兴、基金通乾、基金景福,分别以9279.55万元、7631.81万元和6767.83万元的成交额名列前三甲。二级市场的平均换手率增至1.43%,且有3只基金的日换手率超过4%,分别是通乾、汉兴和鸿阳。

大秦网下配售 下周上市

□本报记者 袁小可

大秦铁路网下配售的454545515万股股票在三个月的锁定期满后,将于下周开始上市流通。大秦铁路首次公开发行A股3030303030万股,其中网下向询价对象配售909091030万股每股面值1.00元的普通股,发行价格4.95元/股。网下配售对象获配股票中的50%即454545515万股,于网上资金申购定价发行的股票上市之日,即2006年8月1日起锁定三个月后方可上市流通,这一部分股票将于2006年11月1日起开始上市流通,配售对象获配股票中的其余50%自2006年8月1日起锁定六个月后方可上市流通。

此次网下向询价对象配售的454545515万股股票上市后,大秦铁路无限售条件的A股数量将由121213.5万股增加至166668.0515万股。

Table with columns: 品种, 交割月, 开盘价, 最高价, 最低价, 收盘价, 涨跌, 成交量, 持仓量. Lists various commodity futures prices.

Table with columns: 品种, 交割月, 开盘价, 最高价, 最低价, 收盘价, 成交量, 持仓量. Lists various commodity futures prices.

Table with columns: 品种, 交割月, 开盘价, 最高价, 最低价, 收盘价, 成交量, 持仓量. Lists various commodity futures prices.

Table with columns: 合约, 开盘价, 最高价, 最低价, 收盘价, 涨跌, 加权平均价. Lists gold market prices.

Table with columns: 品种, 单位, 最新价, 涨跌. Lists international commodity market prices.

新股发行动态

Table with columns: 名称, 发行总量(万股), 询价日期, 网下配售日期, 申购代码, 网上发行日期, 发行价格/区间(元), 网上发行量(万股). Lists IPO details for companies like 大港股份, 太阳纸业, etc.

两新股确定发行价

□本报记者 朱绍勇

江苏大港股份有限公司和苏州固得电子股份有限公司初步询价工作已经完成,两公司将于10月30日(下周一)上网发行,深交所投资者可现金申购。

大港股份发行价定为5.30元/股,对应的市盈率为18.03倍。本次

发行的数量为6000万股,其中,网上发行数量为4800万股,占本次发行总量的80%,申购代码“002077”。

苏州固得发行价定为6.39元/股,对应的市盈率为30.43倍。本次发行的数量为3800万股,其中,网上发行数量为3040万股,占本次发行总量的80%,申购代码“002079”。

上海证监局重申年内须完成清欠

□本报记者 王璐

10月初中国证监会在长沙召开清欠工作专题会议后,上海证监局迅速行动,采取了一系列措施全力以赴全面深入推进上市公司清欠。该局同时向辖区内尚未清欠的上市公司重申了年内必须完成清欠的要求,对不能完成清欠任务的公司和责任人将追究其法律责任。

清欠的公司共有10家,总共占用资金18.40亿元。尽管剩余公司家数不多,但其中被占用余额超过1亿元的5家公司被占总额就达15.88亿元,可见清欠任务仍然相当艰巨。在此情况下,上海证监局在长沙会议以后迅速部署清欠攻坚阶段的工作,并主要采取了四大措施:其一,立即成立了领导小组;其二,及时传达会议要求;其三,深入实施调查取证;其四,继续争取政府支持。

上证所明全网测试融资融券

□本报记者 王璐 施俊

为了做好上证红利ETF基金发行上市及融资融券相关业务的技术准备工作,检验各方技术系统的可用性,上海证券交易所、中国证券登记结算有限责任公司上海分公司定于2006年10月28日(星期六)8:00至18:00组织开展上证ETF及融资融券相关业务的全网测试。

融资融券测试内容包括,各种信用交易的限价和市价交易、客户信用证券账户的申报行权、客户信用证券账户权益派发和登记、客户

融资融券账户配股交易(配股权卖出)、融资融券相关证券划转、带信用标签的过户数据接收、客户信用证券账户PROF配号和销号及相应的登记结算业务、融资融券数据(网上)申报。

另外,昨天在上海举办的“上证红利ETF产品说明会”传出消息,此次上海证券交易所与友邦华泰基金管理公司联合开发的上证红利ETF产品,其一级交易商资格认定将启用竞争机制,只有认购量超过5000万元的券商才有资格加入上证红利ETF一级交易商的行列。

第三只可分离债下周上会审核

□本报记者 周晔

继本月20日马钢股份和新钢铁发行可分离债事项获发审会通过后,将于本月30日召开的2006年第53次会议将审核中化国际(控股)股份有限公司发行可分离债事项。

审核中化国际可分离债事项的发审委委员包括陈永民、罗玉成、封和平、程建、鲍卉芳、邓召明和贾小梁。本次会议还将审核方正科技股份有限公司配股事项,审核该事项的发审委委员为吴晓东、沈国权、罗玉成、韩娟、鲍恩斯、邓召明和贾小梁。

Table with columns: 指标名称, 上证指数, 深证成指, 指标名称, 上证指数, 深证成指. Contains market data and technical indicators for October 26, 2006.

小帖:昨日沪深两市呈现震荡整理态势,上证强于深指,均线仍为多头排列,上证成交量继续放大,上证MACD绿柱缩短,两市的短线技术指标均有回落现象,RSI和KDJ处于强势区,上证CCI继续筑顶,预计后市大盘有高开低走的可能。

(本报由www.24k99.com提供)