

内蒙古草原兴发股份有限公司重大资产置换暨新增股份报告书(草案摘要)

(上接B9版)

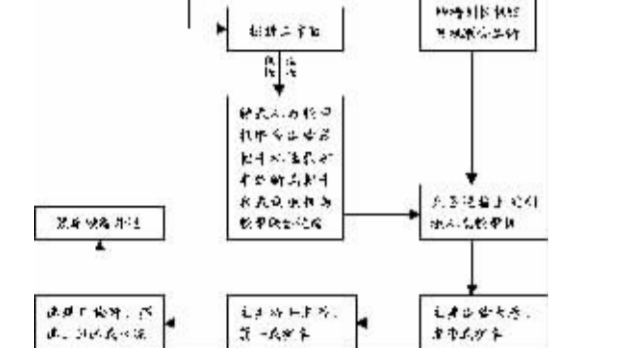
(二) 置换入煤矿的核定生产能力

Table with 5 columns: 煤矿名称, 2005年, 备注, 单位:万吨. Lists coal mines like 风水沟煤矿, 山水沟煤矿, etc.

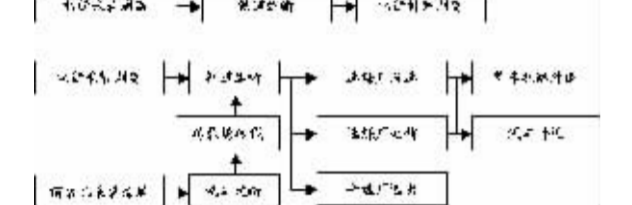
(三) 主要原辅材料供应 拟置入煤矿主要产品及性能、用途:

Table with 5 columns: 品种, 粒度, 全水分, 灰分, 挥发分. Lists coal grades like 洗中块, 洗大块, etc.

(四) 主要产品的工艺流程图



2.露天开采生产工艺流程图



(五) 产品的原材料和能源供应

Table with 3 columns: 供货单位名称, 2006年度, 占比供货比例%. Lists suppliers like 北京中煤物资有限公司, etc.

2.能源和能源的供应情况

Table with 3 columns: 供货单位名称, 2006年1-9月, 占比供货比例%. Lists suppliers like 北京中煤物资有限公司, etc.

四、交易完成后公司主要固定资产及无形资产

Table with 6 columns: 项目, 账面价值, 调整后账面价值, 评估价值, 增值率%. Lists assets like 固定资产, 在建工程, etc.

(一) 土地

(二) 房产

(三) 采矿权

(四) 无形资产

控制计划与标准

为保证产品质量,各矿对整个生产、销售的全过程都采取了严格的控制措施,包括煤质生产过程中...

六、环境保护

目前,平煤集团置入风水沟、西露天、六家及古山等煤矿排放的主要污染源为废水、固体废物等...

七、安全生产

平煤集团置入煤矿“煤质透气性差,煤层瓦斯多,煤层透气性差,均属低透气性”井,煤层...

八、技术及研发及技术改进情况

(一) 技术改造

(二) 设备技术改造

(三) 设备技术改造

(四) 技术改造

(五) 技术改造

(六) 技术改造

(七) 技术改造

(八) 技术改造

(九) 技术改造

(十) 技术改造

(十一) 技术改造

(十二) 技术改造

(十三) 技术改造

(十四) 技术改造

(十五) 技术改造

(十六) 技术改造

(十七) 技术改造

(十八) 技术改造

(十九) 技术改造

(二十) 技术改造

(二十一) 技术改造

(二十二) 技术改造

(二十三) 技术改造

(二十四) 技术改造

(二十五) 技术改造

(二十六) 技术改造

(二十七) 技术改造

(二十八) 技术改造

(二十九) 技术改造

(三十) 技术改造

(三十一) 技术改造

(三十二) 技术改造

(三十三) 技术改造

(三十四) 技术改造

(三十五) 技术改造

(三十六) 技术改造

(三十七) 技术改造

(三十八) 技术改造

六、律师和独立财务顾问对重组后关联交易的意见

(一) 律师意见

(二) 独立财务顾问意见

第九节 公司治理结构

一、本次资产置换新增股份完成后公司治理结构的基本情况

(一) 公司治理结构的基本情况

(二) 公司治理结构的基本情况

(三) 公司治理结构的基本情况

(四) 公司治理结构的基本情况

(五) 公司治理结构的基本情况

(六) 公司治理结构的基本情况

(七) 公司治理结构的基本情况

(八) 公司治理结构的基本情况

(九) 公司治理结构的基本情况

(十) 公司治理结构的基本情况

(十一) 公司治理结构的基本情况

(十二) 公司治理结构的基本情况

(十三) 公司治理结构的基本情况

(十四) 公司治理结构的基本情况

(十五) 公司治理结构的基本情况

(十六) 公司治理结构的基本情况

(十七) 公司治理结构的基本情况

(十八) 公司治理结构的基本情况

(十九) 公司治理结构的基本情况

(二十) 公司治理结构的基本情况

(二十一) 公司治理结构的基本情况

(二十二) 公司治理结构的基本情况

(二十三) 公司治理结构的基本情况

(二十四) 公司治理结构的基本情况

(二十五) 公司治理结构的基本情况

(二十六) 公司治理结构的基本情况

(二十七) 公司治理结构的基本情况

(二十八) 公司治理结构的基本情况

(二十九) 公司治理结构的基本情况

(三十) 公司治理结构的基本情况

(三十一) 公司治理结构的基本情况

(三十二) 公司治理结构的基本情况

(三十三) 公司治理结构的基本情况

(三十四) 公司治理结构的基本情况

(三十五) 公司治理结构的基本情况

(三十六) 公司治理结构的基本情况

(三十七) 公司治理结构的基本情况

(三十八) 公司治理结构的基本情况

(三十九) 公司治理结构的基本情况

(四十) 公司治理结构的基本情况

项 目

Table with 4 columns: 项 目, 2006年6月30日, 2006年12月31日. Lists financial items like 流动资产, 长期资产, etc.

项 目

Table with 4 columns: 项 目, 2006年6月30日, 2006年12月31日. Lists financial items like 流动负债, 长期负债, etc.

(二) 本公司2006年1-6月份损益表

Table with 4 columns: 项 目, 2006年1-6月, 2005年1-6月. Lists financial items like 主营业务收入, 营业利润, etc.

(三) 本公司2006年1-6月份现金流量表

Table with 4 columns: 项 目, 合 并, 母 公 司. Lists financial items like 经营活动产生的现金流量, 投资活动产生的现金流量, etc.

项 目

Table with 4 columns: 项 目, 合 并, 母 公 司. Lists financial items like 流动资产, 长期资产, etc.

项 目

Table with 4 columns: 项 目, 合 并, 母 公 司. Lists financial items like 流动资产, 长期资产, etc.