

八机构今日掘金

**东北证券:参股券商**  
牛市行情的不断延续,券商成为其中最大的受益者,目前一些基本面出色、且调整基本到位的参股券商股,值得重点关注。  
重点品种——  
**吉林敖东(000623)**



**海通证券:生物医药**  
目前生物制药股已成为国际投资者最追捧的品种之一,目前A股市场中医药股滞涨严重,后市有望获得大资金追捧。  
重点品种——  
**北生药业(600556)**



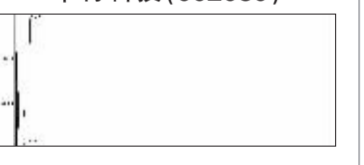
**申银万国:二线蓝筹**  
大部分二线股调整已经到位,未来具备较高成长潜力且三季度基金大幅增仓的个股值得关注,中短期操作机会较多。  
重点品种——  
**浙大网新(600797)**



**东海证券:重组股**  
前期权重股持续调整导致大部分个股表现不佳,随着指标股出现回调,一些前期超跌、基本面出现巨变的个股将有短线机会。  
重点品种——  
**渝三峡 A(000565)**



**渤海证券:中小板**  
周一蓝筹股再领风骚,而近日盘面显示,天威保变等一些前期超跌股也出现大涨,建议积极关注相关超跌股的机会。  
重点品种——  
**中材科技(002080)**



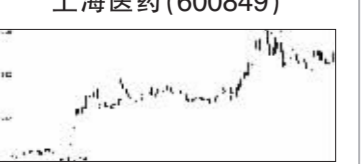
**金百灵投资:尚未股改**  
后市大盘在调整后有望出现更健康的上涨格局,操作上可关注资源稀缺的尚未完成股改个股,短线面临较大机会。  
重点品种——  
**S交科技(600806)**



**国信证券:地产股**  
人民币升值使得地产股成为受益最明显的板块,随着一线地产股进入高位,后市二三线地产股将有较大潜力。  
重点品种——  
**华业地产(600240)**



**中原证券:医药股**  
前期医药股整体调整非常充分,且该板块今年总体表现落后于大盘,因此,预计后市有望展开持续性反弹行情。  
重点品种——  
**上海医药(600849)**



九大权威机构论市

近期人民币升值加速,11月27日,人民币汇率突破7.85大关,达到7.8402,再创汇改以来新高。受此影响,昨日尾盘以陆家嘴为首的两市地产股再度崛起,并带动尾市指数走高,深成指最后大涨86点,而沪综指也仅微跌3点。虽然由于银行股调整导致大盘高位震荡,但由于人民币升值预期不改,牛市格局仍未改变。

# 短期震荡不改牛市格局

## 券商:市场为何高位震荡

### ●银行股出现调整

周一大盘高位震荡的原因有两点:首先,金融股成为周一下调的主要品种,由于该板块前期升势过大,本身就存在调整要求,加之部分国外大行对H股银行股的评级降低。

### ●权重股回吐压力增大

从数据上看,虽然周一大盘小跌3点,但两市个股普涨局面明显,换个角度来说,虽然大盘下跌,但牛市仍在进行中。当日市场出现大幅震荡的主因在于以中行、工

### ●港股银行股高位回落

上周五港股出现了调整,同时由于一些国际大行纷纷调低了中资银行股的投资评级,造成港股中资银行股整体回落,从而影响到周一的A股市场,中行、工行以及招行

## ■看涨板块

### ●医药股有望获得爆发良机

近期权重股持续低迷,而其他大部分个股的活跃度却在显著提高,因此,一些短线调整基本到位的板块有望获得机会。我们认为,前期持续调整的医药板块有望在板块轮动背景下全面启动。

### 医改推动行业发展

国家“十一五”规划纲要指出要建立符合国情的医疗卫生体制,医疗卫生体制改革的目標将是建立一个低水平、覆

## ■焦点品种

### 华电能源(600726) 低价大蓝筹 底部爆发在即

公司是黑龙江主要电力供应商,二次煤电联动将使公司上网电价平均上调1.97分每千瓦时,按2005年度上网电量测算,公司将增加销售收入1亿元左右,结合去年全年净利润不过1.2亿元,公司业绩增长基础确立,且三季度机构增仓明显,目前股价已放量冲破整理平台,短线拉升一触即发。

### 受益煤电联动

第二次煤电价格联动从2006年6月30日抄见电量起执行,公司上网电价平均上调1.97分/千瓦时,高于第一次煤电联动的1.17分/千瓦时,将极大地缓解煤炭价格上涨的成本压力。

按2005年度公司全发电量上网电量128.69亿千瓦时测算,公司下半年将增加销售收入1亿元左右,而公司2005年全年净利润不过1.2亿元,所以,此次煤电价格联动,在一

## ■报告精选

### 锦江股份 国内最大的旅游酒店股

公司是国内最大的旅游酒店类上市公司,凭借坐拥上海的地理优势和多年累积的品牌知名度,业绩呈现高速增长态势。2003年-2005年,公司净利润从3925万增长到1.9亿,整整增长了4倍。2006年1-9月,公司实现净利润17233万元,同比增长15.6%,显示出持续增长能力。

### ●充分换手奠定牛市基础

虽然近日大盘出现小幅度调整,但真正下跌的只有前期的强势板块银行股和石化股,市场80%个股都逆势上扬,有色金属、水泥建材、科网、家电龙头等二线蓝筹表现相当

### ●个股普涨 强势格局获得认可

从周一盘面看,当前市场心态明显趋于积极,原因有两点:一,大盘蓝筹股连续调整后开始出现探底回升,这表明短期底部已经探明,有望成为大盘再创新高中坚;二,尽

### ●股指有望再上台阶

在金融股强势不再之时,股指出现了高位盘整走势,值得注意的是,两市个股活跃度大增,市场由此前的二八现象改为了八二现象,这种现象的改变表明市场已经

### 医药股有望获得爆发良机

医药商业流通企业成为受益者。今年以来,国家开展的反商业贿赂旨在整顿和规范药品市场秩序,使医药市场份额向规范、大型医药商业流通企业倾斜,未来医药商业的收购兼并必将趋于活跃,优秀医药商业企业将在优胜劣汰中进一步发展壮大,相关上市公司值得重点关注。

### 重点个股

**中技贸易(600056)**  
公司是央企直属企业,在

## 咨询机构:短期震荡影响几何

### ●两市本地股有戏

近期陆家嘴连续强势涨停成为市场明星,浦东金桥、白猫股份等不少本地股也纷纷积极响应,两市本地股行情的赚钱效

### ●关注二三线地产股

近期大盘已从二八现象转变成八二现象,因此,投资者需及时转变操作思路,瞄准热点轮动节奏,未来受益人民币升值的二三

### ●二线蓝筹潜力不小

八二现象的回归使二线蓝筹股的投资价值得到充分体现,家用电器、白酒等消费类品种以及机械装备行业的龙头品种纷纷

## ■新股上市预测

### 万丰奥威(002085)首日定位区间8-12元

**◆公司概况**  
总股本25850万股,流通盘8000万股,本次上市流通6400万股,发行价格5.66元,发行市盈率26.95倍。  
公司是目前国内最大的铝车轮生产企业之一,产销量及出口额均位居全国前三名。随着全球汽车销量和保有量的增加,车轮销量逐年增长。而在主要原材料铝锭价格向好的有利条件下,公司产销有望持续增长,公司净利润在经历去年低谷后将保持快速增长。我们认为,该股首日上市

## 如何把握八二行情

### ●两市本地股有戏

近期陆家嘴连续强势涨停成为市场明星,浦东金桥、白猫股份等不少本地股也纷纷积极响应,两市本地股行情的赚钱效

### ●关注二三线地产股

近期大盘已从二八现象转变成八二现象,因此,投资者需及时转变操作思路,瞄准热点轮动节奏,未来受益人民币升值的二三

### ●二线蓝筹潜力不小

八二现象的回归使二线蓝筹股的投资价值得到充分体现,家用电器、白酒等消费类品种以及机械装备行业的龙头品种纷纷

## ■新股上市预测

### 万丰奥威(002085)首日定位区间8-12元

**◆公司概况**  
总股本25850万股,流通盘8000万股,本次上市流通6400万股,发行价格5.66元,发行市盈率26.95倍。  
公司是目前国内最大的铝车轮生产企业之一,产销量及出口额均位居全国前三名。随着全球汽车销量和保有量的增加,车轮销量逐年增长。而在主要原材料铝锭价格向好的有利条件下,公司产销有望持续增长,公司净利润在经历去年低谷后将保持快速增长。我们认为,该股首日上市

## 如何把握八二行情

### ●两市本地股有戏

近期陆家嘴连续强势涨停成为市场明星,浦东金桥、白猫股份等不少本地股也纷纷积极响应,两市本地股行情的赚钱效

### ●关注二三线地产股

近期大盘已从二八现象转变成八二现象,因此,投资者需及时转变操作思路,瞄准热点轮动节奏,未来受益人民币升值的二三

### ●二线蓝筹潜力不小

八二现象的回归使二线蓝筹股的投资价值得到充分体现,家用电器、白酒等消费类品种以及机械装备行业的龙头品种纷纷

## ■新股上市预测

### 万丰奥威(002085)首日定位区间8-12元

**◆公司概况**  
总股本25850万股,流通盘8000万股,本次上市流通6400万股,发行价格5.66元,发行市盈率26.95倍。  
公司是目前国内最大的铝车轮生产企业之一,产销量及出口额均位居全国前三名。随着全球汽车销量和保有量的增加,车轮销量逐年增长。而在主要原材料铝锭价格向好的有利条件下,公司产销有望持续增长,公司净利润在经历去年低谷后将保持快速增长。我们认为,该股首日上市

# 医药股有望获得爆发良机

医药商业流通企业成为受益者。今年以来,国家开展的反商业贿赂旨在整顿和规范药品市场秩序,使医药市场份额向规范、大型医药商业流通企业倾斜,未来医药商业的收购兼并必将趋于活跃,优秀医药商业企业将在优胜劣汰中进一步发展壮大,相关上市公司值得重点关注。

## 普洛康裕(000739) 抗禽流感龙头 价值严重低估

为了应对日前在韩国爆发的禽流感疫情,目前韩国政府已采取相应措施,在此背景下,我们认为相关拥有禽流感题材的个股短线随时有望爆发,值得重点关注。普洛康裕(000739)是国内抗禽流感产品的权威生产企业,公司刚乙胺为流感防治国家储备药品,目前公司价值被严重低估,值得密切关注。

### 业内龙头地位显著

公司是我国最大的金刚烷胺和金刚乙胺原材料和制剂生产企业,金刚乙胺市场占有率为100%,金刚烷胺市场占有率为50%,合计市场占有率为64%,远远领先于其他竞争对手。目前,公司的金刚乙胺为流感防治国家储备药品,并确定浙江康裕制药为承担金刚乙胺储备责任单位。随着我国对禽流感防治意识的加强,将给我国唯一生产离子通道M2阻碍剂的公司带来空

### 股价爆发箭在弦上

三季报显示,该股前十大流通股股东均为机构,近日股价出现明显放量,建议重点关注。(天同证券 张锐)

## 鲁信高新 当仁不让的行业巨头

公司在磨料磨具行业是当仁不让的龙头,其领导地位和核心竞争力非常突出。公司在采用新工艺、新设备、新技术和新产品开发等方面,处于国内同行业前列。泰山牌砂轮静平衡性能优于国内同类产品30%-50%左右。

## 东方海洋(002086)首日定位区间12-18元

**◆公司概况**  
总股本8630万股,流通盘3450万股,本次上市流通2760万股,发行价格7.49元,发行市盈率23.77倍。  
凭借多年积累的丰富行业经验,公司的海产品加工毛利率保持稳定,维持在16%左右。募集资金项目投产后,公司将新增水产品加工能力3.8万吨,水产加工能力可望达到6万吨左右,产能释放有望支撑业绩增长。我们认为,该股首日定位可

## ■实力机构观点

### 辽宁成大(600739) 广发证券大股东 受益跨年度牛市

在权重股进入调整的情况下,前期主力介入较深的热点品种开始活跃起来,我们认为,伴随着西南证券借壳上市消息的传出,相关券商借壳公司很可能再度受到短期资金关注,操作上可关注辽宁成大(600739)。公司作为广发证券第一大股东,也是参股券商板块中的龙头股,其突出的业绩和显著的成长性,必将使其成为后市关注的重点对象。

### 疫苗成新增长点

2002年,公司控股子公司开始从美国独家引进全球领先的生物反应器微载体高密度细胞培养技术,在完成技术对接后,公司已成为国内第一家获批不含氢氧化铝佐剂的细胞狂犬疫苗,其生产工艺和产品质量优于跨国疫苗巨头巴斯德公司的同类产品,未来有望成为其新的利润增长点。

### 短线拉升在望

作为一只热门股,该股一直是机构重点关照对象。前期股价经过大幅拉升,随即进入长达4个月之久的调整周期,近期该股走势稳健,随着券商借壳行情的重新燃起,参股券商股有望成为市场新的热点,短线该股再度拉升的可能性非常大,可积极关注。(华泰证券)