

基金欲借道银行参与期指

畏惧风险,多数银行反应冷淡

□本报记者 黄嵘

随着股指期货上市越来越近,基金公司这一重要参与主体以什么样的身份参与股指期货的问题也越来越紧迫。据悉,近期相关部门就基金参与期指模式这一问题,与部分基金公司进行了讨论。

在这次讨论中,多数基金公司参与股指期货的最突出顾虑是到底通过什么样的身份参与股指期货还是通过会员的身份参与。多数基金公司认为,如果以客户身份通过期货公司参与,那么头寸就会被期货公司看到,担心被期货公司透露出去。

“这可能是基金公司对于期货交易过程不熟悉。”一位期货

公司人士解释。按照期货市场的惯例,每日交易结束之后,交易所都必须公布排名靠前的会员席位上多空头寸。“如果以会员形式参与,基金公司每日的建仓头寸将被其他投资者一览无余。”一位期货公司人士解释道。此外,关于基金头寸让会员知道在期货上也是不可避免的。

“不可能给基金公司一个专用席位之后,期货公司就不去查看基金的每日头寸。”上述期货公司人士继续解释道,“因为期货和证券不同,期货是保证金交易,这不得不让期货公司去时时监控客户头寸。结算会员都必须给交易所结算担保金,在盘中必须要监控投资者头寸,目的是为了控制风险,一旦投资者保证金

不足,期货公司就要提出追加保证金和强行平仓的要求。”

在前期有关基金公司参与股指期货方式的讨论中,据记者了解,很多基金公司更倾向于通过银行跑道参与股指期货。“因为很多银行都是基金公司的托管行,不能挪到其他银行,因此民生银行虽然成为结算会员的意愿强烈,却难以成为基金参与股指期货的跑道。”期货公司则不同,基金通过期货公司参与,保证金是需要银行托管,与股指期货,除民生银行外,多数银行又回入基金托管行,等于是资金从基金托管行的‘左口袋’移到‘右口袋’。”一位基金经理分析道。

据悉,已有部分基金公司同意以客户身份参与股指期货。某大型基金公司相关人士认为,他们更倾向于通过客户身份参与

股指期货,这样可以隐藏每日的持仓变化。“结算会员的职责之一就是保管客户头寸,作为基金,我们对期货公司的选择余地很大,如果这家不能保管我们头寸,我们就换一家。”

不过,据一些愿意通过期货公司参与的基金公司透露,他们另一项担心是保证金的安全性。“我们担心期货公司任意挪用保证金”,一位基金经理向记者表示道。据悉,目前在考虑基金公司通过期货公司参与股指期货模式时将采用资金专户管理的方式。并且,一些基金公司也建议,在每日结算之后,交易所可以直接给基金公司每日结算数据,以便同期货公司所给的数据进行核对。

此外,民生银行的相关负责人表示,民生银行的相关负责

市场热点

拍卖良好 托市小麦成交超八成

□本报记者 钱晓涵

昨天,今年第五次“最低收购价小麦竞价销售交易”在六省市举行。受国家有关部门委托,平抑粮价卖出的百万吨临时存储小麦变得非常抢手,计划拍出的99.5万吨托市小麦成功销售83.28万吨,平均成交率达到83.28%,明显高于上两次。其中,山东、江苏、河北三省拍卖成交率在95%以上。

昨天,99.5万吨小麦继续在郑州、湖北、安徽、山东、江苏、河北等六省市拍卖。与一周之前的拍卖结果相比,本次小麦计划拍卖99.5万吨,实际成交83.28万吨,平均成交率为83.28%,高于12月7日的78%。最为积极的依然是山东省和江苏省,计划交易数量分别为19.93万吨和19.99万吨,实际成交19.72万吨和19.43万吨,成交率高达98.95%与97.20%,但与一周前的全部拍完相比,还是稍稍低了一些。安徽省继续低成交率,计划交易数量为12.73万吨,实际成交5.27万吨,成交率仅为41.40%。

昨日国内期货市场对此拍卖结果的反应是上涨。郑州商品交易所强麦尾盘拉高,主力合约0709收报1886元/吨,与上一交易日相比上涨25点,涨幅为



郑州强麦走勢圖 張大偉制圖

1.3%;成交26.47万手,持仓增加1.55万手至8.58万手。

时隔一周,百万吨小麦再次投向市场,显示出国家调控粮价价格的坚定决心。近日,国务院办公厅发出关于做好粮油供应工作、稳定粮食市场的通知,要求各地区、各有关部门要根据市场需求情况,把握好国家存储粮食公开竞价销售的节奏,既要做到保证供应,又使粮价在合理水平上保持基本稳定,反对囤积居奇。结合此前发改委等六部门联合印发的《国家临时存储粮食销售办法》,临时存储粮在粮食批发市场上的公开竞价销售成为“常年、常时、公开”的一项工作。

中金:粮价上涨空间不会很大

中金公司近日发布11月国内物价数据分析报告,在报告中中金表示,短期内国内粮食价格可能还有一定的上涨空间,但幅度不会很大。

中金表示,短期内有一部分因素可能会导致国内粮食价格的继续上涨。一方面,从全球粮食的供求来看,美国农业部最新的预测表明,2007年粮食的产量依然将小于需求量,从而导致粮食库存的进一步下降。从主要品种来看,玉米和小麦的产量小于需求量,而糙米的产量与需求量基本持平。玉米和小麦的库存将小幅下降,而糙米的库存基本不变。这是支持粮食价格上涨

的国际背景。从国内来看,在房地产和股票价格大幅度上涨的推动下,目前农民的通货膨胀预期依然较高。并且今年以来全球粮食价格大幅度上涨,国内农民也对我国粮食价格上涨存在很强的预期,可以看到中国的玉米价格受全球的玉米价格一定的影响。这些因素造成农民存粮惜售的心态依然比较强烈。这是造成国内粮食供给相对不足的重要原因。

另一方面,由于粮食生产的自然属性,其供给对于其价格的反应非常敏感,调整的时间很短。因此很大的供需缺口不可能长期存在。而目前全球

的通货膨胀压力并不非常明显,而居民的长期通胀预期依然比较稳定。事实上,国际粮食现货价格中,糙米和小麦的价格在最近已经有回落,只有玉米价格还在上涨。从国内来看,如果粮食价格大幅度上涨,国家会大量出售粮食的库存来平抑粮价。

而前期旨在控制物价预期的货币政策也对我国农户的通胀预期的抑制作用会逐渐显现。这些都导致农户难以长时间囤积大量粮食。因此,短期来看粮食价格上涨的空间可能不会很大。(流火整理)

国际金价继续跌势

截至北京时间昨日23点,国际现货金价最新报627.20美元/盎司,跌2.00美元。

受隔夜国际市场影响,国内金银价格全线下跌。

上海黄金交易所黄金Au99.95收盘于158.30元/克,下跌0.30元/克,共成交1626公斤;黄金Au99.99收盘于158.57元/克,下跌0.12元/克,共成交460公斤;铂金Pt99.95收

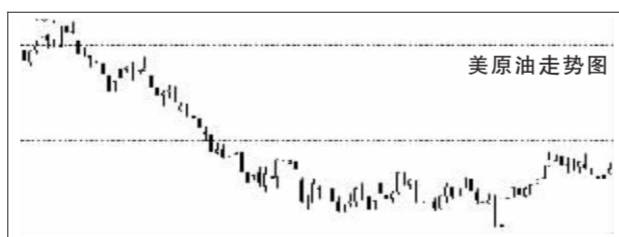
盘于288.88元/克,下跌2.59元/克,共成交312公斤。黄金Au(T+D)延期交易品种收盘于158.25元/克,下跌0.32元/克,共成交1540公斤。

上海黄金交易所白银Ag(T+D)延期交易品种收盘于3788.00元/公斤,下跌34元/公斤,共成交328公斤。

上海华通铂银交易市场现货白银价格14日下跌,1号白银现货报价3725元/公斤至3735元/公斤,2号白银现货报价3715元/公斤至3725元/公斤,3号白银现货报价3705元/公斤至3715元/公斤。各种白银的结算价较13日下跌10元/公斤。(流火)

美尔雅期货 网址: http://www.mfc.com.cn 电话: 021-78573449

美库存下降推升纽约油价



美原油走勢圖

截至北京时间昨日23点,纽约商品交易所明年1月份交货的轻质原油期货价格每桶上涨7美分,报62.06美元。业内人士分析,这主要受美国及全球其他主要工业国原油库存减少,以及市场预期欧佩克

即将召开的部长会议有可能决定减产等因素的影响。

美国能源部日前发表的报告显示,美国商业原油库存上周下降了430万桶。主要受此消息影响,纽约市场原油价格再度攀升。但由于时差关

系,伦敦国际石油交易所收市时间早于美国能源部报告的发表时间,该交易所明年1月份交货的北海布伦特原油期货价格受此影响较小。

国际能源机构也发表了月度报告,显示10月份全球主要工业国的石油库存下降了4000万桶。另据美联社报道,欧佩克轮值主席道科鲁在即将于尼日利亚举行的该组织部长级会议前夕表示,尽管部分成员国主张继续减产,但会议的结果可能是继续维持目前的产量。(流火)

黄金交易所: 券商成为会员为时尚早

□本报记者 钱晓涵

昨天,有媒体报道称证监会已经同意申银万国证券公司的申请,批准其成为上海黄金交易所的首位券商会员。但记者在多方求证后了解到,券商欲成为交易所会员还存在诸多阻碍。上海黄金交易所新闻发言人更明确向记者表示,申万成为交易所首家券商会员的说法是一件“没谱”的事。

据了解,申万公司的确已向上海黄金交易所递交了申请,“他们的确递交了申请,但是像他们这样希望成为我们会员的机构有两百多家。”上海黄金交易所新闻发言人在接受记者采访时表示,申银万国成为交易所首家券商会员的说法是一件“没谱”的事。“证监会现在并没有给他们批文,更别说是为第一类券商会员了,而且成为我们的会员不仅仅是证监会作决定的。”

申银万国有关人士则向记者承认,向客户推出多元化产品,公司的确有意成为黄金交易所的会员,也递交了申请,目前正在等待有关方面的批示和回复。

根据上海黄金交易所章程第三章第十五条,交易所会员是指依照中华人民共和国有关法律,在中华人民共和国境内注册登记,并经中国人民银行核准从事黄金业务的金融机构、从事黄金、白银、铂等贵金属及其制品的生产、冶炼、加工、批发、进出口贸易的企业法人。要成为交易所会员的机构除了要提出申请,还必须具有黄金经营的资格,而这将成为证券公司加盟金交所的最大阻碍。

另外,目前上海黄金交易所的会



申万成为黄金交易所券商会员还是件“没谱”的事 资料图

员分为三类:金融类、综合类和自营类。金融类会员可进行自营和代理业务及批准的其它业务,综合类会员可进行自营和代理业务,自营会员可进行自营业务。券商的申请即使通过,究竟成为哪一类会员,以目前的管理条例来看,也比较难以分清。

“券商肯定不是自营会员。”交易所新闻发言人向记者明确,想要成为金融类还是综合类会员,则要看券商具体提出的申请。市场人士一般认为,券商原则上如果想获得类似银行的个人黄金投资业务代理资格,金融类会员是最理想的选择,但到目前为止,交易所的金融类会员都是银行。

事实上,证券公司成为黄金交易所会员还有可能触及混业经营的“红线”。虽然目前交易所的品种是以黄金为主,但在积极开发基于黄金的衍生品工具,其中就包括黄金期货;根据证监会的有关规定,证券公司不得同时经营期货经纪业务,若将来黄金期货在黄金交易所上市,这也将成为政策上的障碍。正是因为这些问题的存在,管理层在审批券商成为黄金交易所会员时会慎之又慎。

聚焦股指期货

期指仿真今日交割 投资者移仓意识较弱

□本报记者 黄嵘

今日是股指期货仿真的又一交割日,IF0612合约将于今日下午3点结束交易,进入交割程序。所谓交割是指投资者不能再继续持有IF0612合约,因为这时的期货已经变成“现货”,投资者必须根据未平仓头寸的“价格”买入或卖出这一指数。股指期货采用的是现金交割的方式,虽然投资者将买入或卖出沪深300指数,但并不涉及真正的买卖行为,而是根据投资者未平仓头寸的“价格”与交割价之间的差价进行“多退少补”。

根据股指期货合约规定,交割价将为沪深300指数今日最后2

小时所有指数点的算术平均值。

从昨日的交易结果看,虽然IF0612合约同现货差价水平已经趋于理性,但该合约的持仓量仍过大。按照国外股指期货交易经验来看,交割日当天股指期货会有一定的交割风险,国外理性的投资者如果继续参与交易就会将头寸移至下一个月,这样就能避免交割风险。昨日,IF0612合约的持仓量仍有近9万张,而IF0701合约的持仓量只有4.6万张。相关人士认为,期货比股票的复杂之处在于,当近月合约即将交割时,投资者不能继续捂着,而是应该将持仓移至下一个主力合约。从此次临近交割的情况看,投资者移仓意识较弱。

Table with columns: 名称, 收盘, 收盘涨幅, 结算价, 结算涨幅, 全天涨幅, 开盘价, 最高价, 最低价. It lists data for various futures contracts like IF0612, IF0701, etc.

A50 期货收涨 139 点

□特约撰稿 王春

周四,新交所(SGX)新华富时A50指数期货12月份合约高开于7831点,贴水现货市场5个指数点,随后跟随现货市场震荡走高,最终收盘报于7917点,收涨139点,贴水现货30个指数点。全天高低点分别见7918和7802点,波动区间为上下116点,波幅收窄,全天共成交了51

张合约。现货市场方面,新华富时A50指数大幅高开于7836.74点,全天大部分交易时间仍然维持震荡整理,收盘前1小时,在中信证券、振华港机等权重股领涨下,最终报收于全天的最高点7947.92点,收涨121.07点或1.55%。指数全天高低点分别见7947.92和7811.76点,波动区间为上下136点,成交量温和放大。

Table with columns: 品种, 交割月, 开盘价, 最高价, 最低价, 收盘价, 涨跌, 成交量, 持仓量. It lists various commodity prices.

Table with columns: 品种, 交割月, 开盘价, 最高价, 最低价, 收盘价, 涨跌, 成交量, 持仓量. It lists various commodity prices.

Table with columns: 品种, 交割月, 开盘价, 最高价, 最低价, 收盘价, 涨跌, 成交量, 持仓量. It lists various commodity prices.

Table with columns: 合约, 开盘价, 最高价, 最低价, 收盘价, 涨跌, 成交量, 持仓量. It lists various commodity prices.

Table with columns: 品种, 单位, 最新价, 涨跌. It lists various commodity prices.