

文件(F) 编辑(E) 查看(V) 收藏(A) 工具(T) 帮助(H)

后退 搜索 收藏夹

地址: 更多精彩内容请见中国证券网股票频道 http://www.cnstock.com/gppd/

转到 链接

■股市三剑客

S山东铝 王者归来 择机参与

□渤海投资 周延

前期公司发布公告称,大股东中国铝业将通过发行新股对公司进行换股吸收合并完成股改。

其具体股改方案为,中国铝业将向公司现有的除中国铝业外的其他股东发行A股换取所持山东铝业股份;中国铝

业换股价格为6.60元/股,山东铝业流通股换股价格为20.81元/股。中国铝业对公司的换股吸收合并均向流通股股东提供现金选择权,不愿换股的股东可将股票卖给大股东。19日公司再度发布补充公告称,中国铝业股票在A股市场上市之日起3个月内,股价低于换股价格6.60元,公司将增持流

通A股直至累计增持量达到本次换股吸收合并方案中新发流通A股股票数量的30%为止,并且中国铝业公司将择机注入优质铝业资产。

发布增持承诺后,市场对于中铝上市后价格跌破6.6元/股的顾虑将不复存在,中铝在A股新股上市后,未来上涨的可能性较大。

SST星美 3G手机概念 有望启动

□东方智慧 周杰

从目前情况看,3G牌照有可能在明年年初发放,投资者寄予厚望的3G概念很可能是2007年的最大投资主题之一,而3G时代手机电视业务将是用户最主要使用的3G业务,预计到2008年底,中国的手

机电视用户将达到2560万户,手机电视业务收入有望达92亿元,届时,手机电视业务将是用户最主要使用的3G业务。

公司是目前沪深所有上市公司中唯一一家进军手机电视领域的公司,堪称是手机电视第一股,此前出巨资控股了星美数字信源中心有限公司,并

将利用星美信源中心建成覆盖全国的包括数字电视频道、宽带媒体和传统节目市场的数字信源内容销售网络。手机电视作为3G时代的一个重要发展方向,预计两年后大约将有70%的手机内设数字电视接收器,公司有望成为3G时代的受益者。

新兴铸管 钢铁蓝筹彰显强势风范

□武汉新兰德 朱汉东

公司是世界最大的离心球墨铸铁管企业,目前离心球墨铸铁管产能120万吨,球墨铸铁管生产、技术、产品居世界领先水平,国内市场占有率约为40%,出口比例达30%,产品行销60个国家和地区。

同时,公司采用离心浇铸

挤压工艺开发的高合金油井管和双金属复合管解决了技术难题,估计在2007年第二季度开始就可以实现工业化生产,由于产品定位高端,具有非常强的成本优势,将对进口的类似产品进行替代,甚至可以出口国外市场,未来很可能成为公司新的利润增长点。

从日K线组合上看,该

股在最近一次10送5的除权之后,仅仅3个交易日便中止了下跌趋势,此后股价开始明显回暖,在部分填权之后,近期该股保持横盘整理的强劲走势,30日均线牢牢支撑了股价走势,周四尾盘,该股股价表现极其抗跌,进一步显示钢铁蓝筹的强势风范,可重点关注。

■焦点个股

国祥股份(600340) 逆势涨停暴露主力雄心

公司是一家主营大型中央空调及工业空调,有着40年的生产制造经验,产品广泛应用于核电厂、地铁及大型厂房等。在2005年国家节能认证中,公司在首批入围的五家厂商之中名列第三,也是第一家国产品牌,建立了国内首家通过国家实验室体系认证的电制冷中央空调试验中心。随着公司销售能力的持续提升,预计未来三年内销售业绩有望保持国产品牌前三名的地位,行业地位优势突出。今年前三季度,公司实现净利润同比增长104.01%,显示出良好的发展势头。

公司拟出售位于浙江省上虞市的土地使用权和厂房,这两项资产的评估增值额为1330万元,增值率高达58%,而本次转让资产将会对本年度利润构成重大影响,年终业绩有望出现跨越式增长。

更值得投资者关注的是,公司在2006年3月8日发布公告称,公司第一大股东陈和贵先生对2006年业绩作出承诺,若2006年没有实现1000万元的最低利润总额要求,即触发追加对价的承诺,这也为公司经营业绩的大幅提升带来丰富的想象空间。

随着大量业绩增长潜力股出现持续涨停走势,目前市场涌现出业绩浪的疯狂炒作,而国祥股份今年前三季度净利润同比增长100%以上,同时公司转让土地获取巨大收益以及公司大股东对2006年作出的业绩承诺,有望吸引大资金入场。

二级市场上看,周四该股逆市涨停的走势暴露出主力资金的运作动向,后市值得投资者重点关注,操作上建议择机参与。(万联证券)

■南北对话

双环科技(000707) 资源霸主 底部突破

公司是全球第一家用粉煤作原料生产合成氨的企业,其合成氨油改煤技术是从荷兰壳牌公司引进的世界上综合效率最高、接近零排放的煤气化技术,具有极高的经济环保效益。

前期公司斥巨资参股的武汉东太信息公司是我国数字电视领域的龙头企业,是国内最早专业从事宽带综合业务信息网络的制造

与系统集成的专业公司,随着我国数字电视地面标准即将出台,未来有望迎来超常规发展机遇。

三季报显示,包括易方达基金等机构重仓持有,目前该股一直在大箱体中震荡,蓄势充分,近期形成复合头肩底形态,周四再度放量上攻,向上突破迹象十分明显,后市有望持续走高。(汇正财经)

内蒙华电(600863) 电力蓝筹 拉升在望

公司地处煤炭资源丰富的内蒙古中西部,拥有国内火力发电企业中最低廉的发电成本。随着西部大开发的深入及2008年北京奥运会的临近,巨大的用电需求将使公司未来业绩有望呈现跨越式增长。

公司今年以来多次提高上网电价,前期发布公告称预计2006年业绩将同比增长50%以上,而其控股股东将变更为北

方联合电力有限公司,而北方电力由内蒙古电力集团、华能集团、神华集团及中信泰富共同出资组建,诸多实力机构入主为其未来发展奠定了良机。

公司大股东北方电力承诺,减持股票的价格不低于3.99元/股,而目前股价只有2.8元左右,距大股东减持价仍有40%的空间,未来拥有极大的套利机会,可密切关注。(金美林投资)

■四机构今日掘金

世茂股份(600823)

◎一线地产龙头 基金抢筹

公司是我国具有全国知名度的房地产开发商,未来重点估值潜力巨大,且新项目储备丰富,发展潜力看好。近期该股温和放量盘升,后市有望展开主升浪行情。

(世基投资)

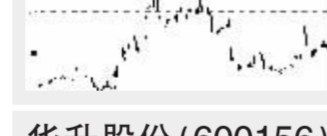


悦达投资(600805)

◎参股华泰保险 宝商第二

随着中国人寿高价登陆A股市场,未来市场有望掀起一波对投资保险股的热潮,公司投资华泰保险的题材非常突出,后市有望成为宝商集团第二,可重点关注。

(东海证券)



华升股份(600156)

◎投资湘财证券 行业巨头

公司拥有全国最大的优质亚麻原料基地和全国50%以上的亚麻纺织加工能力,此外还参股湘财证券,并稳步介入房地产开发,短线上升行情值得期待。

(国信证券)



阳光股份(000608)

◎奥运地产股 调整到位

依托大股东首创置业集团的雄厚实力,全力进军北京房地产行业,开发了多个房地产精品项目,公司实力大幅提升,并跻身北京地产十强行列,前景非常看好。(东北证券 郑立挺)



兰太实业 资源龙头启动在即

公司是国内最大的盐湖生产企业,金属钠的生产能力位居全球第三、亚洲第一,行业龙头十分突出,此外,还拥有矿藏储量丰富的吉兰泰盐湖,扩建后将成为世界最大制钠企业之一,产品出口欧美等多个国家和地区,具有较强的竞争力。

生产国内最好的金属钠

公司主营加碘食用盐、化工原料及以盐湖为依托,高附加值、高科技含量的金属钠及副产品、天然胡萝卜素系列产品的生产和销售。从公司主营方面看,

公司以盐湖资源作原料,引进国际最先进的美国杜邦生产技术,生产目前国内质量最好的金属钠产品。

目前公司金属钠的生产规模是年产4.5万吨,全球规模最大的制钠企业,也是国内能耗最小、成本最低、质量最好的生产企业,金属钠的产品毛利率在50%以上,国内市场占有率高达42%,被评为中国行业50家最佳经济效益工业企业第一名。

具有爆发性核能题材

公司目前与中国原子能科学

研究院合作,建设核级金属钠生产项目,应用高科技钠净化技术生产核级钠,此举不仅使其取得了核级钠的生产技术及其配套设备,而且使公司成功切入高尖端科技的核能源领域。未来数年,我国核电量将达到2000万千瓦,巨大的利润空间将使公司业绩呈现爆发式增长,带给市场广阔的理想空间。

投资价值被低估

目前公司背靠吉兰泰盐湖的强大资源,成为国内最大的盐湖生产企业以及国家定点的食盐生

产基地,其题材与最近上市的云南盐化极为相似,而目前该股股价已在13.2元以上,但公司股价只有5元出头,具备很强的比价优势,投资价值被严重低估。

近期该股明显走出双底形态,5日和10日均线向上发散穿越20日和30日均线,显示出极强的向上突破欲望,且目前该股集垄断资源、核能、超跌和私有化等诸多题材于一身,近期主力资金收集筹码迹象明显,随着一根巨阳井喷后,后市股价有望再度突破上攻,值得投资者高度关注。(浙江利捷)

■大腕点股

金花股份(600080) 9倍市盈率的银行股 股价严重低估

公司完成股改后,实际控制人吴一坚决定重振金花股份,11月25日公司公告称,计划以4.54亿元价格转让其拥有的钟楼广场物业,产生投资收益近18169万元,这笔交易一改公司前三季度亏损3779万元的被动局面,预计公司全年可实现约8587.7万元的盈利,折合每股0.28元,这样计算,目前公司市盈率不到10倍。

此外,吴一坚还实际掌控西部综合竞争力排名第一的西安商业银行,其透过金花投资持有该行7000万股,占6.85%的股份,再通过金花投资子公司金花

股份收购1.26亿股股权,占12.23%的股份,现股权转让手续正在办理审批之中。转让完成后,金花投资将成为西安商业银行实际第一大股东,而目前西安商业银行引进了国际金融公司和加拿大丰业银行作为外资股东,未来具有巨大的增值潜力。

公司通过出售房地产投资项目取得丰厚盈利,其介入医药、银行和影视业,发展前景看好。由于今年公司每股盈利预计将达0.28元,而目前股价只有2元多,中短线都存在很大的爆发机会,值得重点关注。

(银河证券 魏志华)

■实力机构猎物

远东股份 转型网游 潜力难以估量

新股东入主公司后,公司马上主攻网络安全产品,目前业务在拓展中。公司在中报表示,将努力扩大网络安全及软件产品的市场占有率,加大对未来可能出现的计算机病毒、攻防技术和黑客攻击手段的前瞻性研究,保持行业的领先地位。

与此同时,公司利用新北厂区并入常州国家动漫基地远东园区的区位优势,推动公司进军

网络游戏产业,远东文化产业自主研发成功网络游戏古波斯寻宝记,目前正在加大市场推广力度,该游戏已进入成熟收费阶段。

由于该股是目前两市独一无二的真正动漫和网游概念,想象空间巨大,而目前股价只有3元,从事的却是最朝阳的产业,未来其爆发潜力难以估量,值得关注。

(华林证券 谭锡文)

中国国航 嘉实重仓股 受益升值

近期人民币汇率不断走高,人民币升值受益品种有望获得市场各方的重点关注,而以中国国航(601111)为首的航空股是升值受益最明显的群体之一,目前航空股整理充分,后市有望全面爆发。

公司三季报显示,嘉实主题精选重仓明显,成为公司最大的A股流通股股东,而随着嘉实策略增长400多亿超大规模基金

的诞生,像中国国航这样的大蓝筹有可能成为其重点关注对象。

目前中国国航总品牌价值高达138亿,远超过其它国内航空公司。随着北京奥运会的临近,公司必将成为分享奥运蛋糕最大的受益者之一,发展前景非常看好。

目前该股调整相当充分,后市随时有望爆发向上,建议密切关注。(浙商证券)

■报告精选

健特生物 保健业翘楚 即将启动

健特生物(000416)主营保健品生产和销售,同时也是我国生物保健品行业的龙头企业,旗下主要产品脑白金是该行业的第一品牌,年销售额曾达到10亿元以上,市场垄断地位极为突出,而且具备目前市场最热门的金融题材。

前期公司旗下子公司无锡健特亿元受让华夏银行4500万股法人股,通过此次参股金

融,有望因此获得稳定的投资回报。截至周四,华夏银行收盘价为6.56元,相比2005年受让价,公司将额外增加近亿元的账面收入。

近期股价依托均线构筑了一个大型收敛三角形,目前股价再度逼近均线,处于爆发的临界点,后市有望借助医药板块的东风,展开新一轮攻势。

(广发证券 杨敏)

北海国发 农业科技先锋 双底爆发

公司与清华大学合作设立清华大学北海国发工程硕士培养工作站等项目,依靠清华大学、中科院海洋所等科研机构,开发具有生物资源特色、适应国内外市场的绿色环保产品,抢占海洋开发产业的制高点。

公司生产模板吸固定长裂解壳寡糖工业化生产及相关产品开发项目,是广西区唯一获得重点国家级火炬计划的高新技术项

目,同时,公司的海洋医药产品珍珠明目滴眼液,已列入国家基本药物目录,年产销规模达到800万支,成为公司重要的利润增长点。随着产能进一步扩张,公司业绩将出现大幅增长局面。

近期该股反复震荡筑底,并形成完美的小双底形态,作为具有绝对价格优势的纯正海洋开发概念股,短线随时都有爆发的可能,可重点关注。(汇阳投资)

博闻科技(600883) 普洱茶饮料第一股 消费潜能巨大

近期消费升级题材成为市场最牛的板块,贵州茅台、五粮液等纷纷创出新高,而饮料乳业板块在市场高举消费旗帜的背景下也开始全面走牛。

而目前唯独有茶饮料概念被市场淡忘,茶是最适合中国人消费的饮料,而目前普洱茶正是国人重点消费的饮料品种,未来具有极大的消费潜能,博闻科技作为两市普洱茶第一股,未来很可能成为市场关注的焦点。

云南普洱茶具有良好的保健功能,目前已得到国内外消费者的普遍青睐,被称为“能喝的古董”,目前每年保持20%至30%

的消费增长幅度。

三季报显示,在公司三大主业中,商品销售占比最高,同比增长706.83%,根源在于公司以普洱茶经营作为商品贸易业务的主要发展方向。目前公司对普洱茶产业介入是选择云南省普洱茶第一品牌大益普洱茶的生产厂商勐海茶厂进行战略合作,未来发展潜力巨大。

值得注意的是,公司还手握大牛股新疆众和6.5亿股投资收益,作为一只总股本只有2.36亿,目前价格只有6.17元的消费潜力股,未来走势值得期待。

(大通证券 董政)

深圳机场 老牌蓝筹 整体上市预期

目前老牌蓝筹上海汽车与上港集团先后借助整体上市概念激活了股价,演绎了一波大行情,而在当前鼓励大型国企整体上市的背景下,操作上可重点关注具备整体上市预期的老牌蓝筹品种,如深圳机场(000089),公司定向增发后开始逐步收购集团资产,短线填权行情值得期待。

公司拟向机场集团以发行股份方式购买包括机场集团目前委托公

司管理的场务部、护卫消防等相关资产,收购完成后,公司将拥有深圳机场目前的全部航空主营业务资产。此次收购使公司股票在二级市场上具备了整体上市概念,2007年业绩有望因此出现明显增长。

作为公用事业股,该股深受国内外基金的热捧追捧,尤其在确定定向增发后,公司内在价值将获得明显提升,短线该股股价有望强劲爆发。

(杭州新希望)

粤宏远A 地产大鳄 强势爆发

公司是一家大型的房地产开发和销售企业,近年来在房地产业务领域取得了突飞猛进的发展,2005年房地产业务收入高达近5亿元。

东莞地处国内经济发展最为活跃的珠三角核心区,毗邻港澳得天独厚的区域优势,便利的交通状况和开放的人文环境,使其成为我国重要的商品制造基地,并已成为广东省最

具活力的新兴城市代表。

目前公司房地产项目在东莞地区具有强大的品牌效应,此前开发的金丰花园二期和活力康城基本销售完毕,均取得了十分理想的收益。

近期该股一直在底部横盘整理,量能持续放大,主力吸筹迹象明显,而其良好基本面显示该股中长线上升空间巨大,值得重点关注。(首创证券)

天津宏峰 铁路新贵 极具投资价值

随着广深铁路的挂牌上市,目前市场对铁路概念股的关注度明显提升,中铁二局、大秦铁路等铁路股均出现启动迹象,这表明铁路股正在以“涨停”笑迎广深铁路的上市。而天津宏峰(000594)出資4.12亿元收购广东罗定中枝铁路集团有限公司持有的中铁(罗定)铁路有限责任公司59%的股权,成功跻身铁路股行列,且目前股价明显低估,是目前两市最具投资价值

值的铁路概念股。

对于此次收购,公司称,收购中铁罗定公司是为了进一步调整公司的产业结构,增加其新的利润增长点。与此同时,公司收购了北京茂屋房地产开发有限公司80%股权,强势介入北京地产业,未来有望分享无限奥运商机。

近期该股一直宽幅震荡,蓄势充分,随着广深铁路上市,短线有望全面爆发。(国泰君安 许斌)

上海医药 医药蓝筹 二次拉升在即

公司是国内最大的医药商业企业之一,去年销售额居国内第二,占国内医药商业销售总额的4.2%,公司拥有华氏大药房、江西黄庆仁棧华氏大药房等六家医药连锁公司,近1140余家门店,具有明显的规模优势。

目前公司在华东地区渠道覆盖面广,拥有医院客户3350家,三级医院覆盖率100%,区位优势非常明显,发展潜力完全值得期待。

随着实力大股东的全面入驻,未来公司年销售额有望接近290亿元,规模超过目前排名第一的国药集团,占国内医药商业的份额将提高到9.5%,成为国内医药商业的旗舰,并走出华东,区域分布更广泛,届时,公司盈利能力也有望大幅提高。

短线该股探稳60日均线支撑后逐渐放量回升,后市加速挑战新高在即。(海顺咨询)