

文件(F) 编辑(E) 查看(V) 收藏(A) 工具(T) 帮助(H)

后退 搜索 收藏夹

地址: 更多精彩内容请见中国证券网股票频道 http://www.cnstock.com/gppd/

转到 链接

■股市三剑客

## 有研硅股 股权激励 加速爆发

□渤海投资 周延

近期股权激励板块整体表现不但远远优于同期大盘表现,同时,推出股权激励计划的个股几乎个个拥有了推动股价上涨的动力引擎。有研硅股首期股权激励计划有效期为5年,计划授予激励对象283.8万份股票期权,每份股票期权

在满足行权条件时拥有在本激励计划有效期内的可行权日以9.17元和行权条件购买一股有研硅股股票的权利。

此次激励计划的股票来源为公司向激励对象定向发行283.8万股公司股票,期权计划的授予条件为公司2006年度净利润不低于1500万元,三个行权期的行权条件分

别为2008年度、2009年度和2010年度加权平均净资产收益率与扣除非经常性损益后的加权平均净资产收益率均不低于8%,且当年净利润较上一年度增长率不低于10%。

由于股权激励和公司未来业绩紧密相连,未来公司业绩还有继续强劲增长的潜力,建议投资者积极关注。

## 英特集团 医药物流中心横空出世

□东方智慧 周杰

英特集团在重组后顺利转变为医药类上市公司,作为浙江医药流通行业的龙头企业,公司斥巨资打造医药产业基地,其中大型现代医药物流

配送中心是英特药业产业基地建设的重头戏。

根据规划,公司将在产业基地内建设3万平方米的医药物流配送中心,这一大型现代医药物流配送中心将在具有储存、保管等功能的基础

上,进一步完善英特药业的销售、信息、配送一体化的服务体系。

二级市场上看,该股股性历来十分活跃,周二放量收出中阳线,新一轮上攻行情已经拉开序幕,可积极关注。

## 新兴铸管 钢铁大蓝筹 拉升值得期待

□武汉新兰德 朱汉东

新兴铸管(000778)是世界最大的离心球墨铸管企业,目前离心球墨铸管产能120万吨,球墨铸管生产、技术、产品居世界领先水平,国内市场占有率约为40%,出口比例达30%,产品远销60个国家和地区。

同时,公司采用离心浇铸挤压工艺开发的高合金油井

管和双金属复合管解决了技术难题,估计在2007年第二季度开始就可以实现工业化生产,由于产品定位高端,具有非常强的成本优势,未来很可能成为其新的利润增长点。

公司近期和美国麦可为公司达成合作意向,通过合作,公司一方面能通过扩大国外市场的销售渠道,增强国际市场话语权,充分利用现有铸管及管件生产线的产能;另一

方面,随着产量增大,能降低单位生产成本,为公司铸管业务收益迈向新台阶奠定市场基础。

前期该股在除权后,仅仅可能成为其新的利润增长点。前期该股在除权后,仅仅可能成为其新的利润增长点。前期该股在除权后,仅仅可能成为其新的利润增长点。

# 中国联通 受益税改 估值提升

都将因两税合一而受益,特别是所得税率降低将使大盘蓝筹股的收益普遍提高10%左右。

中国联通由于大部分运营公司的子公司所得税率为33%,今年上半年扣除所得税120805万元和少数股东损益94541万元,实际净利润164832万元。有研究报告测算,如果按照25%的所得税率计算,即便业绩不增长,公司净利润也将增加约两成。

### 盈利能力显著增长

公司是目前A股市场中唯一的综合电信服务运营商,同时拥

有两张网络,是我国唯一的综合电信服务运营商,也是世界第二大CDMA网络运营商,同时在上海、香港和纽约等三地上市,具备了很强的市场竞争力。

根据过往的年报季报统计,自去年三季度以来,公司净利润连续5个季度实现同比增长,今年一至三季度持续三个季度环比递增,按照这种趋势发展,今年全年公司业绩大幅增长有望成为定局。

### 重组预期提升想象空间

用“一切皆有可能”来形容中

国联通的重组预期和3G牌照的发放,恐怕是目前中国联通最好的写照,而未来中国联通有望受益于移动业务本身空间获得约10%左右的盈利增长。毋庸置疑的是,在当前强势格局中,明年3G牌照的发放和重组预期都将大大提升公司的投资价值,拓展其市场的想象空间。

走势上看,近期该股表现相当活跃,并已逐步走出底部盘整格局,在两税合并政策利好推动下,短线该股有望一举突破平台,走出一轮波澜壮阔的上升行情。(北京首放)

■大腕个股

## 广深铁路(601333) 地域优势明显 业绩增长空间大

广深铁路目前主要经营由广州到深圳的铁路客运及货运业务,今年上半年,公司实现铁路运输收入16.66亿元,预计全年可实现主营收入37.76亿元,主业利润12.09亿元,广州和深圳是中国目前最具经济活力的两个城市之一,作为连接这两个城市的交通大动脉,广深铁路有着很高的经济价值。

与此同时,广深铁路穿越的珠江三角洲是中国经济最发达的地区之一,同时,这一路段还是京广铁路和京九铁路两大繁忙干线在中国南端的连线,而且在货运方面,广深铁路还

是与港口连接最紧密的铁路之一,承担着盐田港、蛇口港和赤湾港的运输业务,除了地域优势外,广深铁路在经营中还具有一定价格优势。公司目前货运价格执行以统一运价为中准价,上下浮动50%的政策,未来业绩有较大发展空间。

二级市场上看,作为新上市的大盘蓝筹股,在当前价值投资背景下,该股良好基本面和成长性必将受到投资者的高度关注。短线该股探底行情已经结束,新一轮拉升行情有望全面启动,建议投资者密切关注。(浙江利捷)

## 安凯客车(000868) 环保客车巨头 有望强势填权

公司自主研发的10辆以甲醇为燃料的新一代公交车今年8月交付山西省甲醇燃料汽车示范单位长治第一汽车运输公司,而作为国内绿色公交的生产企业,未来公司将成为新政策的最大受益者。

目前甲醇燃料已成为全球公认的“清洁燃料”,用甲醇作车用燃料不仅有利于解决能源的安全问题,对相关化工产业也有拉动作用。当前每吨燃料乙醇的生产成本在4500至5000元之间,而甲醇的市场价格是1800元/吨,相比之下,乙醇劣势明显。由此可见,无论从能源战略安全、经

济价值和环境保护等多个角度看,发展甲醇车用燃料都是非常重要的。因此,发展甲醇客车将是顺势而为,而安凯客车已在该领域先人一步,而随着国家政策的大力支持,今后该行业还将迎来更广阔的发展空间。

股改后,该股一直处于横盘整理态势,同期大盘上涨幅度高达60%,而该股股价却丝毫不为所动,所以,单从涨幅上看,该股已具备了补涨爆发的必要条件。目前股价再度逼近前期平台,后市有望突破平台展开填权行情。(广发证券 杨敏)

■焦点个股

## 风华高科(000636) 行业复苏 全年业绩大增

从今年全球半导体行业总体运行趋势看,基本维持了去年下半年以来的复苏走势,而随着我国3G牌照的发放在即,无疑将给半导体行业带来全新的活力。

目前公司是国内最好的和最大的一站式被动元器件供应商,具备与国际最先进企业竞争的各类技术与产品,此外,公司将开始实施严格的管理和灵活的营销激励奖励体制,今年现金回收质量和销售方面将有明显回升,而其软磁氧体磁芯已成为被动元件之外的一个新的增长点;在新能源方面,公司生产的锂离子电池具有能量密度高、无污染、循环寿命长等特点,是全球电子领域大力倡导的新能源。

目前公司三大主导产品均出现产销两旺、销售明显好转的情况,其主营业务得到大幅度提升,受此带动,公司预计2006年全年

业绩大幅上升200%-250%,而这将为该股获得市场关注提供了一个良好的切入点。

值得注意的是,今年以来,地方国资委为促进股改和解决集团的资金占用问题,将注入上市公司一些利润稳定的资产,乐观预计这些资产完成整合后,将对风华高科的EPS提升在0.03元左右。

二级市场上,随着成长性的进一步凸显,该股逐渐成为机构所重点看好,易方达和融通分别强势介入,并显示出增仓迹象。而经过上半年的大幅上涨,前期该股展开了蓄势整理走势,目前已完成突破上轨压力线并回抽确认,随着周二有研硅股、大族激光等电子元件个股率先涨停,有望刺激该板块整体走强,操作上建议重点跟踪。

(东北证券 郑立挺)

■南北对话

## 中铁二局(600528) 奥运地产 强势上攻

公司近期计划通过定向增发募集15亿元资金收购大股东旗下8家房地产公司,成功介入北京地产,具备了突出的奥运地产概念。同时,公司还是铁路系统唯一一家从事铁路工程施工的上市公司,曾两度位居中国500家最大建筑工业企业之首,曾参与举世瞩目的青藏铁路建设,并有望在青藏铁路支线建设

中继续发挥重要作用。

“十一五”规划将铁路建设提到较高位置,预计未来每年将投入数千亿元进行铁路建设,这将给以铁路工程为主业的公司提供巨大发展机遇。

周二该股强势上攻以涨停收盘,单日换手率高达16%,主力扫筹态势明显,后市有望持续飙升,建议积极关注。(汇正财经)

## 中化国际(600500) 整体上市题材 机构重仓

作为世界500强企业,中化集团旗下唯一的上市公司,公司有望获得政策扶持,整体上市值得期待。目前中化集团的优良资产相当诱人,如中化集团将参与盐湖集团增资扩股并持有盐湖集团约25%的股份等,一旦整体上市或将优质资产注入中化国际,必将使公司实力大大增强。此外,公司还将发行可转债和认

股权证,有利于进一步巩固其行业龙头地位,另外,公司投资1.5亿元购买交通银行1亿股股权,有望分享银行业的巨额利润。

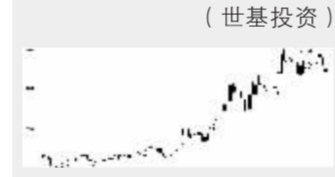
季报显示,包括天元、易方达等多家基金重仓持有。前期该股向上突破后出现震荡洗盘迹象,目前受到30日均线有力支撑,显示整理已经结束,后市有望再度强势上攻。(金美林投资)

■四机构今日掘金

### 鞍钢股份(000898)

◎价值低估 补涨在即

公司是我国老牌钢铁龙头,通过收购大股东的优良资产,公司的销售规模跃居行业第二。目前该股动态市盈率不足8倍,未来具备较大上涨空间,可关注。



### 马钢股份(600808)

◎业绩大幅提升 逢低参与

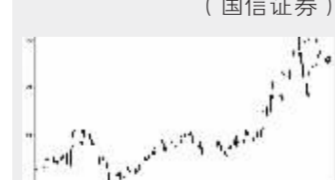
公司是亚洲最大的火车轮生产企业,55亿元可分离交易可转债的募集资金项目将于2007年投产,2008年业绩有望大幅提升,建议逢低介入。



### 阳光股份(000608)

◎实力雄厚 重点关注

依托大股东首创置业集团的雄厚实力,公司已跻身北京地产十强的行列,公司投资建设的北京阳光上东项目总建筑面积约70万平方米,前景看好,可重点关注。



### 西南药业(600666)

◎竞争力强劲 择机介入

目前公司核心竞争力极强,它是西部地区最大的西药生产企业,也是西部地区唯一的麻醉药品定点生产基地,未来具备很强的市场竞争力,建议择机介入。



■实力机构猎物

## 招商轮船 航运大蓝筹 调整到位

作为目前国内最大的远洋运输企业之一,公司拥有的油轮运输船队和散货船队运营管理国际化程度高,具备较强的国际竞争力。此外,公司还组建了我国第一支具有国际管理经验的液化气运输船队,在原油、干散货和液化天然气等方面的运力处于较明显的垄断地位,尤其是原油运输约占全国40%左右的份额,垄断优势极其明显,具有较高的市场定价权。

目前公司大股东招商局管理着8000多亿资产,这将对未来公司的经营发展带来极大帮助,未来三年公司油运能力有望翻番,未来成长性值得期待。近日该股震荡洗盘动作较大,但主力显然仍未达到预期目标,经过强势整理后,短线有望再展升浪,投资者可密切关注。(首创证券)

## 路桥建设 奥运经济最大受益者

46.26%股权、路桥建设64.06%的股权等独资发起设立中交股份有限公司,而中交集团整体重组并在境内外上市的方案已箭在弦上,这无疑给公司二级市场股价带来大幅的想象空间。

走势上看,目前该股已连续震荡调整8个交易日,调整时间和空间均已到位,后市随时有望爆发向上,操作上建议密切关注。(浙商证券)

■报告精选

## 隧道股份 行业主导地位日趋明显

公司是我国建筑施工企业最早上市的公司,其控股股东上海市城建集团是国家建设部和上海市重点扶持企业集团,其背景十分特殊。目前隧道股份在上海轨道交通工程建设中承建了50%以上区间隧道和地下车站施工项目,公司有望凭借其品牌优势以及技术优势,在市场中占据主导地位。

公司自行研制开发、拥有

完全自主知识产权的地铁盾构先行2号国产化率达到70%以上,各项性能指标已达到或超过国外同类产品,价格却不高,在国内盾构市场中具有很强的竞争力。

季报显示,目前公司前十大流通股股东以机构投资者为主,而短线该股蓄势调整为上行积蓄了动能,短线正是良好的低吸阶段。(国泰君安 许斌)

## 模塑科技 参股金融 面临历史机遇

公司是全国保险杠最大的生产厂商,主要为上海通用、上海大众、一汽大众等汽车生产厂家配套生产保险杠、防擦条等汽车装饰件,市场占有率在40%以上,行业龙头地位相当突出。

目前公司把下一轮的投入重点放到了中国汽车工业的重点基地东三省,首期投入3亿元,共投入5亿元进军沈阳沈

海现代工业示范园的生产、制造基地全面开工,随着我国振兴东北战略的实施,公司面临着巨大的历史发展机遇。

此外,公司还具有参股金融题材,其持有无锡市商业银行7.64%股权,2006年10月,公司拟以1.2元/股的价格认购江苏银行1750万股,发展前景值得期待。(华林证券 谭锡文)

## 新湖创业 土地储备猛增 潜力巨大

季报显示,新湖明珠城一期及罗马城一期工程目前预售优良,截至三季度,公司预收账款为6.26亿元,未来业绩有大幅增长的潜力,具有高预收账款和较高的投资价值。

值得关注的是,中宝股份近期向新湖集团定向增发12亿股,使其目前成为中宝股份第一大股东,而募集资金用于收购该公司在全国主要房地产子公司,

标的资产合计评估净值41.05亿元。完成定向增发后,中宝的土地储备将近840万平方米,仅次于万科、保利,而在总市值方面,公司合理市值应超过110亿元,在房地产上市公司中排名前列。

目前该股二线蓝筹的核心地位将更加突出,而随着基金的强势介入,表明该股筹码日趋稳定集中,后市有望重拾升势,操作上可看高一线。(杭州新希望)

## 国祥股份 电器龙头 补涨要求强烈

作为电器龙头股,公司在国内中央空调行业综合实力排名前三,实力雄厚。值得关注的是,在近期召开的审议关于出让公司土地使用权和厂房议案的临时股东大会,错过了大盘暴涨行情,短期股价将面临强烈的补涨要求。

目前公司产品广泛应用于发电厂、地铁及大型厂房等,同时技术上的优势也使得其在2005年国家节能认证中,公司首批入围,

并建立了国内首家通过国家实验室体系认证的电制冷中央空调试验中心。

作为有着台湾制冷大王之称,也是台湾国祥和国祥股份创始人的陈和贵,拥有台湾最大的冷冻及空调设备制造工厂,这为公司快速发展带来了丰富的想象空间。近日该股盘中异动走势显示主力已经介入,建议投资者重点关注。(万联证券)

## 长丰汽车 超跌破净的汽车蓝筹

公司是国内最具竞争力的轻型越野车制造商之一,主要生产猎豹系列等多个型号的中高档越野汽车,深受市场欢迎,其中高档越野汽车在我国轻型越野汽车的市场上一直处于行业的首位,市场占有率高达43.17%。

作为我国目前最大和最具市场竞争力的轻型越野车制造商之一,公司在轻型越野汽车市场上一直处于行业的首位,而猎豹

系列汽车的产销量在全国同行业中仍然保持强劲的稳步增长态势,特别是猎豹飞腾自去年上市以来,销量不错,受到了广大消费者的追捧,极具持续发展能力。

此外,公司还通过与三菱汽车的合作,进一步提高产品的附加值和竞争力,随着与三菱汽车合作的不断深入,公司在产能以及市场方面均表现出良好发展势头,未来前景值得期待。(汇阳投资)

## 中国石化 大资金介入踊跃

公司是中国最大的一体化能源化工企业,是中国最大的石油产品生产商和供应商,是中国最大的主要石化产品生产商和供应商,也是第二大原油生产商。今年8月份以来,国际油价呈现单边下跌态势,当前油价在60美元上下徘徊,而在国际原油价格下跌的背景下,公司盈利能力将得到大幅提升。

值得注意的是,公司对海南

炼油化工有限公司进行增资,占增资后海南炼化75%的股权,海南项目利用了洋浦经济开发区的地理位置和优惠政策,可大幅度降低原油和产品的运输成本,有助于提高公司整体竞争力。近期该股持续震荡走高,大资金介入非常踊跃,在机构资金迅速膨胀的背景下,后市股价仍有较大上涨空间,投资者可积极参与。(齐鲁证券 盛昕)