

股市三剑客

方兴科技 资源优势 超跌反弹

□渤海投资 周延

在周一两市超过 60 只涨停股中,2-5 元的超跌股占据了绝对多数,因此,具备资源优势的超跌股值得重点把握。

公司拥有年产 30 万吨优质硅砂生产基地项目,目前年

产 1000 吨多晶硅项目正招商引资,并引进德国西门子公司生产设备和核心技术。在电子信息产业链中,多晶硅是半导体赖以生存的基础材料,目前我国多晶硅产量不到世界总量的 0.4%,多晶硅 93% 依靠进口,而目前我国信息产业总体规模已居世界前列,每年需多晶硅

900 余吨,市场缺口非常大,今后 5 至 10 年,我国将成为全球电子信息产品的主要生产国和主要市场。

技术上看,该股短线累计下跌幅度达 35%,超跌迹象明显,近日股价在年线支撑下企稳回升,周一更是大幅上攻,短线走势值得关注。

广东甘化 预盈龙头底部爆发

□东方智慧 周杰

公司通过加强内部管理和一系列降低成本措施的实施,进一步挖掘潜力,控制了生产成本,同时,已收购的湛江甘化糖业的运作逐步走向正轨,有效缓解了部分原材料供应紧张的局面,公司盈利能力同比有一定幅度提升。

自去年一季度盈利以来,公司半年报、三季报先后预盈,顺利完成了盈利的既定目标,主营业务利润、净利润同比均出现大幅增长。

目前公司的产品销售价格继续保持平稳,而且公司将在第四季度进入新的榨季,加上主要纤维原料优化配比的效果逐步显现,有利

于公司降低生产成本,增强盈利能力。随着年报预增、预盈的业绩浪席卷而来,该股有望成为年报行情中的领军品种率先爆发。

走势上看,前期该股在短线急挫 35% 后形成完美的大双底形态,短线报复性反攻行情即将上演,建议投资者予以重点关注。

威远生化 强势补涨拉开序幕

□武汉新兰德 朱汉东

威远生化目前的拳头产品阿维菌素及其系列产品属于高效、低毒、低残留的环保型产品,目前公司已经成为全球最大的阿维菌素专业生产及销售商,主导产品阿维菌素系列产品产量分别占中国与世界总产量的 30% 和 25% 以上。

在农业部决定自 2007 年

1 月 1 日起全面禁止高毒农药在农作物上的使用后,公司迎来企业发展的重要机遇。

同时,公司背靠新奥集团,正在着手筹备 CDM,新奥集团近年来大举介入新能源领域,其核心项目一旦注入,公司将迎来质的变化。

公司上半年实现净利润 1371 万元,同比激增 65.13%,全年累计净利润为

盈利,与去年同期相比实现增长 50%。

从日 K 线组合上看,该股最近以长阴穿穿多条均线,随后立刻以 3 连阳收复所有下跌失地。

周一尾盘更是疯狂拉升,在彻底完成洗盘之后,主力资金即将加大对该股的运作力度,一场轰轰烈烈的强劲补涨行情已经拉开序幕。

焦点个股

中牧股份(600195) 疫苗龙头 具备再上台阶的潜能

在大牛市背景下,充满竞争而周期性不明显的消费服务业将出现一批持续上涨的超级蓝筹股。与人用医药保健品类似,兽用生物制品的潜力同样巨大,代表性品种为中牧股份(600195)。

近年在食品安全、公共卫生安全以及畜牧业出口需要等因素的共同推动下,兽用生物制品行业开始进入快速成长期。据研究,我国强制性免疫范围将逐步扩大,而且畜牧业养殖总量、规模养殖比例的快速提高等因素都将拉动兽用生物制品的市场需求,而作为我国最大的兽用疫苗生产企业,公司将持续受益于本轮行业景气度的上升。

目前公司在禽用疫苗、畜用疫苗、特种疫苗等产品的产销量持续数年保持全国前列,拥有二

家指定的禽流感疫苗生产厂及二家口蹄疫生产厂,特别是公司科技创新能力突出,新产品贡献的收益持续保持 50% 左右,目前还有大量新产品储备,持续成长动力充分。

作为中国农业发展集团控股的上市公司,在全流通体制下,公司有望在大股东支持下进一步做强做大主业,同时由于其具有相当程度的垄断性,应给予更高的估值。

股改完成后,该股开始受到机构投资者青睐,伴随成交量温和放大而稳健盘升,并顺利创出历史新高,月 K 线形成了持续阳 K 线,最近二个多月基本上以平台形式作整理,近日该股出现温和突破形态,短线股价有望再上台阶。(安信证券 张德良)

南北对话

银鸽投资(600069) 绩优蓝筹 主力抢筹

公司是国内最大的草浆造纸企业之一,各类纸产品的年产能已从 2001 年的 5 万吨扩大为 50 万吨,出现了将近 10 倍的规模扩张,具备突出的成长性优势。此外,公司还具备突出的外资产合作与并购题材,2005 年年底与世界 500 强企业之一的日本丸红签订了全面合作协议,日本丸红将把银鸽集团打造成国内一流、亚洲重要的特种纸供应基

地,并明确表示将有股权合作的可能,这将带来巨大想象空间。

目前长盛基金旗下的同盛基金和长盛成长基金在三季度分别对该股加仓 1326 万股和 150 万股,充分显示出其对公司未来发展的积极看好。该股近期出现了明显的放量拉升行情,并在周一创出 2 年多以来的历史新高,后市有望出现持续爆发行情,建议重点关注。(汇正财经)

亚盛集团(600108) 军工黑马 强势突破

公司在农业高科技领域具备独特的竞争优势,其拥有甘肃省储量为 3000 万吨最大的盐硝伴生矿开采权,以此为基础的盐业化工产业在近年来也取得了长足的发展,无机化工综合经济指标在全国排行第二位;黄碱生产各类指标在全国排行第一。

公司与美国星火集团共同出资成立了甘肃亚盛泰格通用飞机有限公司,生产老虎牌轻型

飞机,因而具备震撼性的航天军工题材。另外,公司出资 6600 万元持有西南证券 5.32% 的股权,出资 2000 万元持有甘肃证券 20% 的股权,具备市场中炙手可热的券商概念。

周一航天军工板块和药业板块异军突起,而亚盛集团兼具这两大概念于一身,有望成为踏空资金的重点抢筹品种。(金美林投资)

四机构今日掘金

香江控股(600162) 股东注资 赶超东方集团

新大股东香江集团入主之后,向公司注入聊城香江光彩大市场,公司将成为北方商贸物流领域的龙头企业。目前该股股价只有东方集团一半,补涨空间巨大。(世基投资)



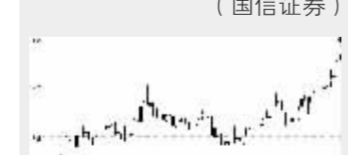
桂林旅游(000978) 旅游巨头 调整充分

公司三年来业绩保持平稳增长,未来将明显受益于北京奥运,目前相当多的基金纷纷持有该股,短线股价调整近两周时间,即将出现拉升行情,可关注。(申银万国)



海泰发展(600082) 受益滨海开发 大幅拉升

公司的海泰工业地产开发模式将被大股东复制,升级到滨海高新区的开发建设中,其发展前景广阔。作为嘉实重仓股,短线走势非常稳健,后市有望大幅拉升。(国信证券)



海欣股份(600851) 参股长江证券 积极关注

公司为长江证券第二大股东,长江证券是创新试点类券商之一,未来如果上市,将对公司形成重大利好。目前该股股价明显偏低,中线上涨空间巨大。(新时代证券)



工商银行 短线反弹要求强烈

上周银行股出现大幅震荡行情,以工行为首的银行股波动幅度较大,而在上调存款准备金率消息出台后,我们认为,随着今日备受瞩目的中国人寿上市后,必将对相关金融股带来明显的推动作用,而工行作为其中的绝对龙头,其短线走势值得期待。

行业霸主地位突出

工行是我国第一大商业性银行,其拥有最大的资产规模,最广泛的国内分销网络,最庞大的客户基础,最先进的信息科技平台,是国内硬件实力最强的商业银

行。目前拥有逾 250 万的家庭客户和 1.5 亿个人银行客户,设有 18038 家境内外分支机构和 98 家境外分支机构,完善的产品和服务体系,市场份额均远超其他商业银行。

两税合并大幅受益

目前企业所得税法草案已正式提交审议,草案将内外资企业所得税税率统一为 25%,受益两税合并,银行业净利润增长幅度可能超过 10%,是所有行业中收益最大的群体。而作为国内银行业的龙头,工行无疑将是行业中

的最大受益者。从行业分析师研究报告中可以看出,工行的成长历程与花旗银行有着诸多相似之处,工行被称为中国的花旗银行,具有极大的发展潜力,理论上可赋予更高的中国成长溢价估值水平。

在股指期货即将启动的背景下,工行是各类机构的必备品种,随着 QFII 额度的不断增加,未来包括基金在内的机构资金将对工行展开激烈的筹码争夺战,需要指出的是,随着中国经济的持续高速增长,人民币升值趋势仍将延续,工行前景值得期待。

将获更高溢价空间

相比目前工行 H 股股价看,目前工行 A 股价格理应具有一定的溢价空间,此外,银行业绩优良、股本庞大、流动性好,容易获得主力资金青睐,尤其是随着融资融券、股指期货等金融创新产品的推出在即,工行必将获得市场的进一步重视。

目前该股已连续震荡三个交易日,在有效消化了相关消息后,中短线很可能再次迎来一轮资金攻击波,建议投资者密切关注。(浙江利捷)

大腕点股

辽源得亨(600699) 和规范券商沾亲带故 股价低估

券商借壳概念依然是当前市场中最火爆的题材,周一与齐鲁证券沾上关系的鲁银投资,与规范类券商广州证券沾上关系的东方宾馆双双涨停。

日前与规范类券商东莞证券沾上关系的是辽源得亨(600699),东莞富豪李志强创立了广东富豪实业集团,并通过旗下东莞市君通科技投资有限公司和广州市富盈科技投资有限公司收购辽源得亨股权,辽源得亨近年跨越千里到东莞与广东富豪实业集团合作,大举投资东莞的房地产和酒店业务。

东莞证券最新报表显示,其 4 笔共 1.7 亿元的对外担保中,最大一笔 6500 万元是担保东莞市君通科技投资有限公司,3500 万元是担保广东富豪实业集团,东莞证券各持股 20% 的两大股东,法人代表均是李洪坤,而李洪坤现任东莞市商业银行工会主席、总支部书记,而东莞市商业银行是东莞证券实际控制人。

由此可见,入主辽源得亨的广东富豪实业集团与东莞证券关系相当密切,辽源得亨这个 2 元超跌股的壳资源有可能花落东莞。周一该股已经强势涨停,拉开了新一轮行情的序幕。(华林证券 谭锡文)

华资实业(600191) 巨资参股金融 受益乙醇汽油

该股在此次“八二”行情中,领先大盘启动,走出加速上扬行情,该股之所以如此,主要是得益于其自身具有的多重题材。

其一,公司参股华夏银行 1.2 亿股,同时,持有天津商业银行 8000 万股,由于人民币升值及股改等因素,银行业进入快速发展期,而商业银行的 IPO 上市进程也在加快,其投资将获得巨大收益。

其二,近期公司加快收购恒泰证券股权步伐,已持有恒泰证券 26.85% 的股权,成为其控股股东。去年牛市中券商普遍盈利状况不错,投资券商获取高回报是

今年股市的热点,再者,恒泰证券已经成为创新类券商,为其业务发展及上市创造了有利条件。

其三,公司是农业产业化国家重点龙头企业,它收购了广东省广前糖业发展有限公司和湛江农垦廉江糖业发展有限公司,公司拥有甘蔗种植基地 1.24 万公顷,为我国最大的甘蔗种植基地。

与此同时,乙醇与汽油混合制造汽油醇作汽车燃料,可解决能源再生和环保两大关键性问题,公司很可能成为乙醇汽油的最大受益者之一。目前该股拉升在即,操作上建议投资者择机参与。(泰阳证券 赵伟)

实力机构猎物

新钢钒 二线钢铁蓝筹 重点关注

该股是典型二线蓝筹的代表品种,公司是中国西部最大的钢铁联合企业,全球及中国最大的钢钒生产基地之一,中国最大的钒产品生产基地之一。上市以来,公司经营业绩持续增长,每年保持稳定的分红派现,10 年来累计分红 18.8 亿元,位列我国上市公司第 43 名。而作为钢铁蓝筹的代表品种,基金三季度加仓非常坚决,在当前主力疯狂

拉抬蓝筹股的背景下,建议投资者重点关注。

为了加强对资源的控制,公司把资源优势转变为竞争优势,目前已开始介入开发矿山。本次公司发行 32 亿元的分离交易的可转换公司债券,有 12 亿多元将用于白马矿的开发建设。在铁矿石价格居高不下的背景下,公司掌控资源的战略意义非同一般。(天同证券 张锐)

山东黄金 黄金第一股 强劲可期

根据世界黄金协会的最新报告,最近 5 年,世界黄金供给每年都存在 200 多吨左右的缺口,因此,金市未来将在较长时期内长期看涨,而山东黄金(600547)作为两市黄金第一股,12 月以来的提前调整为中线介入提供了难得的良机。

公司是首批重点扶持的 300 家大型国有企业中唯一的黄金生产企业,截至 2005 年

年底,公司拥有 4 座金矿,已探明的可开采黄金储量在 100 吨左右,在全国同类黄金矿山中名列前茅,目前生产经营的主体新城金矿是一座具有采、选、冶综合生产能力的大型二档矿山,享有“中国黄金第一矿”的美称。

近期前期超跌股纷纷出现补涨,而该股 12 月以来逆势急挫 20% 左右,短线有望强劲反弹。(杭州新希望)

报告精选

北辰实业 受益奥运 行情再度启动

作为北京地区的房地产上市企业,北京举办奥运会将为公司未来几年的发展带来了百年难遇的机会。资料显示,公司拥有建筑面积 235 万平方米的土地储备,目前公司开发的奥运项目有两个,一个是奥林匹克国际会议中心,总建筑面积 53 万平方米;另一个项目是奥运媒体村,媒体村将会在北京奥运会前销售,在奥运会后结转收入,届时

将为其带来巨大收益。

到 2008 年,公司投资物业总量将从现有的 44 万平方米增加到 95 万平方米,零售商业将从现有的 3 万平方米增加到 20 万平方米。在新会计准则和国税总局政策的扶持下,公司资产存在巨大重估空间。

周一该股主力卷土重来,显示主攻三浪即将来临,建议投资者密切关注。(国泰君安 许斌)

深深宝 A 茶饮料新贵 放量上涨

作为我国茶饮料原料行业的龙头企业,目前公司已确立了以茶及天然植物提取为核心的产业发展方向,核心产品速溶茶粉、浓缩茶汁在国内外市场取得较好的销售业绩,销售量大幅增长,在国内市场占有率已达到 30%,并成功进入了日本等国际

事可乐公司合作开设了深圳百事可乐公司,主营百事可乐、七喜、美年达等系列产品,是中国第一家生产百事可乐汽水的中美合作企业。

作为我国茶饮料原料行业的龙头,公司无疑有望分享消费升级加速带来的丰厚利润回报,近日股价明显呈现温和放量上涨态势,短期有突破盘局的迹象。(万联证券)

贵研铂业 镍金属龙头 强攻在望

据国际镍研究组织预测,由于近期国际镍库存的大幅下降,同时今后两年不锈钢产能的大幅扩张,国际镍价将持续走强,并维持在较高水平,从而有望成为 2007 年最强势的金属品种。在此背景下,对相关拥有镍资源的 A 股上市公司来说,其利好作用相当明显。

贵研铂业(600459)作为资产注入的镍金属龙头理应值得看好,资料显示,自去年 5 月起,作

为股改对价的组成部分,云锡元江镍业有限责任公司 98% 的股权被注入上市公司,公司由此成为市场上的镍业龙头之一。

该股 12 月 6 日突破新高以来,一路震荡上扬,强劲势头使其成为金属板块新的领涨龙头。周一股价温和放量拉出中阳,做多意图明显,短线有望走出连续攻击行情,建议密切关注。(浙商证券)

大众交通 参股光大证券 价值凸现

大众交通(600611)近日发布公告称,为进一步增进公司整体实力,加快产融结合步伐,审议通过了拟认购 6000 万股光大证券股份,预计投资金额约 1.584 亿元。同时,公司还持有国泰君安证券 11912.49 万股,占其 2.53% 股份。更值得关注的是,公司拥有 7000 辆出租车、牌照及无形资产,2007 年会计准则变更将重估资产,投资价值凸现。

今年以来,参股金融题材已成为市场的头号热点,众多相关个股得到各路机构的重点关照,其中尤以广发证券上市为焦点。随着光大证券上市脚步的临近,这对于拥有参股券商题材的公司来说,无疑增添了一个强势题材。

今日中国人寿即将上市,参股金融股有望整体启动。目前该股刚刚摆脱上升旗形区域,短期做多动能充沛。(东北证券 郑立挺)

长春燃气 提价预期 严重滞涨

由国家发改委价格司起草的资源性产品价格改革的方案已获得有关方面的原则通过,在继续征求地方意见后,即将上报国务院,如获国务院同意,我国资源性产品价格将在今年面临一场全面调整。

长春燃气(600333)是吉林省最大的管道燃气企业,也是国内唯一一家集城市管道燃气制气、输配、销售为一体的上市公司,而且还是全市目前最大的民用管道燃

气供应商,拥有 2150 公里的煤气管网资产,在长春燃气市场所占份额达 70% 以上。作为行业龙头,在这次天然气调价过程中受益明显,有望成为最大受益者。

技术上看,前期该股一直维持强势横盘整理态势,属严重滞涨股,符合当前补涨潮流。股改后连拉 2 根大阳,主力攻击欲望强烈,后市有望展开一轮强势填权行情。(广发证券 杨敏)

宜宾纸业 重组预期强烈 拉升在即

公司是我国西部地区最大的新闻纸生产企业,自宜宾天原托管公司后,公司加入了大天原发展阵营,以天原精细创新经营管理模式为经营理念,现已具备年产 20 万吨浆、20 万吨纸的规模,预计 2006 年达到年产 40 万吨浆、40 万吨纸的生产规模,到 2010 年将达到年产 100 万吨浆纸的能力,成为中国名牌造纸企业。

大股东宜宾国资公司及第二大股东五粮液集团分别将其持有的公司股权托管给宜宾天原股份有限公司,托管完成后,公司经营业绩有望出现脱胎换骨的转变,同时,公司第二大股东为五粮液集团,这为公司后期进行大规模重组提供了巨大的想像空间。

近日该股在底部量价齐升,显示有大资金参与迹象,建议重点关注。(汇阳投资)