

■股市三剑客

领先科技 医药牛股 蓄势充分

□渤海投资 周延

近期医药股持续保持强势,相关个股纷纷展开强势上攻行情,公司目前实际控制人天津领先集团,集团已经将天津领先制药和天津领先药业连锁两家公司51%股权无偿赠与领先科技。

目前天津天大领先制药有限公司注册资本1373万元,主要经营粉剂、片剂和胶囊剂制造等,而天津领先药业连锁公司注册资本1500万元,经营中成药、中药饮片、保健食品零售等,此举将使领先科技的主业成功变更为保健品、药品经销和药品制造,盈利能力也将得

到大幅度提高,目前公司已经走上了以医药生产、医药销售及生物制药为主的发展快车道,发展前景看好。

该股在成功突破年线后回抽确认,本周该股再度向上,涨势已经确立,目前股价量价配合理想,新一轮反攻行情即将展开,建议投资者持续关注。

沧州化工 2元低价 底部反攻

□东方智慧 周杰

沧州化工目前是河北省规模最大、工艺最先进、效益最好的氯碱工业原料基地,被列为全国512家重点企业之一,曾连续十年保持了省利税超千万元大户和市第一利税

大户的荣誉。公司还是国内第二大的PVC树脂生产基地,前期有关方面已认定来自美国、韩国和俄罗斯的PVC树脂反倾销案确实存在反倾销,并对来自以上国家的该产品征收反倾销税,此举无疑将对公司生产经

营产生积极影响,未来基本方面将面临进一步大幅改善的空间。

走势上看,周二该股放量启动,向上突破底部箱体上沿,这显示主升行情已经即将展开,作为股价仅2元的低价品种,建议投资者重点关注。

锦州港 中国人寿重仓 放量创新高

□武汉新兰德 朱汉东

上周中国人寿回归受到市场热捧,周一更是以涨停告收,充分展示了保险蓝筹股的亮丽风采,而锦州港(600190)作为正宗的保险概念股,短线走势值得投资者期待。

锦州港(600190)和保险公司具有密不可分的关系,从其前十大流通股股东中可以看出,中国人寿作为公司第三大流通股股东,在2006年三季度末持有其168.15万股股份,而

公司第一大股东东方集团更是持有新华人寿8.024%股权。随着中国人寿的成功登陆,新华人寿A股市场的IPO计划也将日益成熟,这将为公司的保险概念添上重彩浓墨的一笔。

“十一五”期间,公司规划投资54亿元,新建万吨级以上泊位14座,航道浚深可满足10万吨级船舶进出,吞吐能力达到6645万吨,到2015年,锦州港将建成亿吨大港,成为一个集大型油品化工港、综合性集装箱港、区域性散杂货港为

一体的现代化国际商港。

此外,公司通过围海造田新增的450万平方米土地为其下一步与国际、国内大型石油、化工企业合作打下了基础,而目前这部分土地价值尚未在报表中体现,保守测算,租金收益每年可达1.35亿元。

前期该股在5.5元一线构筑了长期整理平台,目前已彻底打开了上行通道,确立了完全突破走势,近日该股有明显启动迹象,且成功创出新高,短线具备持续强势冲高潜力。

东方电子 主力建仓 低位启动

在当前火爆氛围下,短线不少个股价值明显被市场低估,所以,目前操作上可重点关注具备爆发基础的低价补涨股,其一旦爆发,力度不可小视。就具体品种而言,不妨留意基本面出现转变的超跌低价股东方电子(000682)。

垄断优势明显 业绩大增

公司是我国配电自动化的龙头企业,其电力调度自动化系统、保护及变电站综合自动化系统、配电自动化系统等产品具有国际领先水平,国内垄断优势明显。面向国际市场开发的电流保护装置

通过了欧盟CE认证,成为国内保护产品首家通过国际CE认证的厂家,保证了公司产品在行业内的技术领先地位。而随着我国每年2500亿元的电力建设投入的铺开,电力设备行业将迎来高速增长周期,巨大的市场需求将使公司进入飞速发展的黄金期,业绩有望出现跳跃式增长。

值得注意的是,目前公司物业资产具有人民币升值受惠概念,2005年仅北京东方电子科技大厦公司租金收入就在2600万元左右,因此,随着人民币升值不断加速,公司将尽享人民币升值

所带来的巨大机遇。

机构重仓 筹码趋于集中

随着电力自动化行业和电力市场的发展,公司将强化市场和研发的工作重点,优化营销政策,加强国外市场的开拓力度,而经过数年的艰辛努力,目前公司基本面情况已大大扭转了过去的不良影响,随着民事诉讼顺利和解,公司有望彻底轻装上阵。去年三季报显示,其前十大流通股股东多为机构投资者,合计持股2485万股,国泰基金旗下三家基金合计持有1094万股,筹码明显

出现集中迹象。

上升空间有望打开

作为沪深300成份股中股价最低品种之一,未来该股的战略地位不容忽视,在筹码不断搜集的推动下,该股除了将受到游资的青睞外,主流资金的建仓步伐也在加快,目前该股正处于新高附近,一旦完成向上突破,上升空间将被彻底打开。作为如此廉价的沪深300成份股,新多资金很可能上演疯狂抢筹的拉升行情,值得投资者密切关注。(大同证券 张锐)

■大腕个股

长电CWB1(580007) 定位大幅偏低 上涨空间巨大

本周权证市场表现抢眼,多家认购权证和正股联袂上涨,对此,我们认为,应该积极把握,而长电CWB1(580007)是众多认购权证中最具投资和投机价值的品种。

长电CWB1是短线最具爆发力的品种之一,因为其正股长江电力作为大盘蓝筹股的代表,业绩非常优秀,基金季报统计结果显示,机构正在重仓运作,而和大盘指标股对比,目前股价涨幅明显偏小,后市具备较大上涨潜力。

目前长江电力持有账面利润20亿元以上的建行股权,这

笔巨额利润几乎相当于公司2006年上半年净利润的一倍,市场对于公司今年业绩增长的预期及股价的滞涨,都有望刺激股价大幅走强。

而即使按照20倍的低市盈率来计算,长电正股股价合理定位也将在13元以上,而长电认购权证的行权价是5.35元,也就是说,未来长电认购权证的理论价值有望上升到8元左右。目前长电认购权证的理论价值为5.5元左右,与理论价值相比还有5成以上的上升空间,是短线绝佳的操作品种。(北京首放)

华银电力(600744) 海通证券借壳大赢家 股价破净资产

日前,创新类券商海通证券成功借壳都市股份,每1股海通证券股份可换0.347股都市股份股权,都市股份复牌后已无量拉出8个涨停,已涨到11.3元,接近翻倍。

值得关注的是,目前重仓持有海通证券的上市公司还有华银电力(600744),其持有海通证券5855.9万股,未来股权收益极其可观。

目前海通证券已控股了海富期货经纪公司,成功布局期货业,为迎接股指期货出台铺好了道路,此外,还成功托管了甘肃证券、兴安证券,实现了低成本扩

张。同时,公司国际业务也处于领先地位,QFII业务名列行业第三。

未来公司的发展目标是将公司建设成国内一流、国际知名的现代券商,使公司的资产规模、总资产、净资产、净利润及各项业务排名前三位。

华银电力隶属于中国大唐集团,发展前景广阔,但与兰生股份、百联集团和海欣股份等同样巨资参股海通证券的公司相比,该股涨幅远远落后,股价居然跌穿每股净资产值,后市具备相当大的潜力,值得重点关注。(银河证券 魏志华)

■焦点个股

关注沪深两市信托股

1月9日国寿上市后,工行可以说,现在A股金融圈的老大都已不是我,是国寿了,1月16日安信信托复牌后,国寿估计也快要说出这句话:现在A股的金融圈老大都已不是我,要改成中信信托了。

风水轮流转,信托股该开始出拳了。本周二,对中信信托的追捧化为4千多万股的买单封在安信信托(600816)的涨停板上,预示着信托时代的到来,陕国投、S爱建,你们都准备好了吗?

1月16日,已停牌近两月的安信信托公告:拟向中国中信集团公司、中信华东集团公司和第一大股东上海国之杰投资发展有限公司等三家特定对象非公开发行10亿-15亿股股票,三公司将由中信信托投资有限责任公司的股权或者以现金进行认购。

业内人士认为,通过向中信集团定向增发,中信信托将借壳上市。

与中信信托同生于A股市场的另两只信托股是幸运的,至少它们有机会可以跟着同台表演,陕国投:自去年12月起,市场上便冒出花旗看上陕国投的传闻,随后陕国投也澄清过,不管花旗是否落花真有情,不得而知,但至少有一点是可以肯定的:12月27日起,陕国投便开始小阳加大阳地上涨了,彼时仅有5.88元,如今已是7.92元,周二,上涨3.26%;S爱建:2006年11月,S爱建开始重组解困,S爱建及其子公司在爱建证券的持股比例将下降为26.14%,本周二,S爱建上涨3.4%,收盘9.42元。

而自中信信托借壳安信信托后,世人开始得知信托壳资源的稀缺性。(东方智慧 黄硕)

■南北对话

上海金陵(600621) 热点题材云集 逼空拉升展开

公司是老牌上海本地股,具备市场热钱追捧的地产增值概念。公司在上海金桥园区占地240亩,上海金陵当初购入的价格仅每亩20多万元,同时在松江工业园占地300亩,购入成本仅为每亩10万元。2006年三季度以来,上海已有部分工业园区大幅调高工业用地出让报价,致使全市平均工业用地报价环比快速上涨14.5%。按照这个价格计算,公司

540亩土地大体估值在2.88亿元左右。相比以前的30万投入,公司地产增值收益高达960倍。随着上海寸土寸金地价继续保持旺盛的升值势头,未来公司有望从中获得更丰厚的增值收益。

考虑到上档筹码空档区域巨大,后市股价仍存在巨大填权空间,并有望拉开一轮凌厉的逼空上扬行情,建议重点关注。(海顺咨询)

长江电力(600900) 水电霸主 主升浪来临

公司是我国目前最大的水电上市公司,拥有无可比拟的水电资源优势,目前拥有的三峡水电开发权几乎可以视为永续性的,而三峡水电资源几乎是公司专属资源,水电作为清洁能源、可再生能源,在未来电力市场竞争上格局中拥有优先上网的天然优势。

公司的水电龙头地位和长期投资价值将重获市场认可,目前其拥有建行H股20亿股,转让建行股份后将大幅提升公司

投资收益。

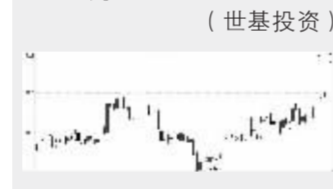
公司2006年前三季度每股收益达到0.30元,目前动态市盈率仅20倍左右,投资价值突出,作为两市十大权重股之一,在股指期货即将推出的背景下,该股必会成为大资金的争抢对象,理应获得更高估值溢价,但在工行、宝钢等指标股纷纷翻身的背景下,该股表现滞后,后市补涨空间广阔。目前蓄势充分,后市有望进入主升行情。(金美林投资)

■四机构今日掘金

丰乐种业(000713)

◎种业龙头 补涨潜力大

公司是我国种业龙头,目前股价相当低廉,价值明显被市场低估。经历前期双底震荡蓄势后,近日该股放量上攻创出新高,短线有望展开主升浪行情。



天然碱(000683)

◎快速增长 战略转型

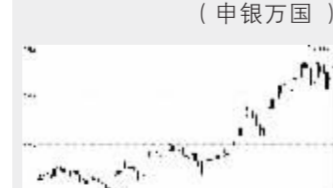
公司近期有重大发展战略转变,2007年和2008年公司甲醇产量将得到大幅度增长,2007年纯碱行业将进入快速增长期,作为行业龙头,未来走势值得期待。(方正证券)



金龙汽车(600686)

◎增长潜力惊人 积极买入

未来三年公司业绩有望大幅度增长,预计2006年至2008年每股收益分别为0.75、0.97和1.20元。目前价值被明显低估,操作上建议投资者积极买入。



世纪光华(000703)

◎扭亏有望 重点关注

日前,公司发布公告称,预计2006年1-12月扭亏,这将对公司基本面带来巨大转变。短线该股处于相对低位,后市有望全面补涨,可积极关注。(渤海证券 钟前锋)



■实力机构猎物

航天科技 东方证券重仓 即将爆发

目前市场对券商借壳上市概念的炒作正处于如火如荼阶段,都市股份和S锦六陆连续多日封死涨停,而航天科技(000901)是东方证券重仓股,而东方证券重仓股历来表现不俗,同时,作为创新试点券商,东方证券近期启动增资扩股,未来借壳上市计划有望提速,公司有望因此获得主力青睐。

公司是航天系统第一家上市

市公司,公司依靠大股东中国航天科工集团的支持,前期置入了航天固体运载火箭有限公司拥有的北京发射系统工程技

术分公司的全部资产等,使其成为唯一拥有航天核心技术的军工企业。近期该股连续放量拉升,股价脱离年线说明具备中线走牛的的实力,在成交量配合下,短线股价有望继续飙升。(广发证券 杨敏)

S上石化 受益油价大跌 拉升在即

作为一体化的综合类石化公司,S上石化(600688)在我国石油化工领域起着举足轻重的作用,而目前中石化股价已接近10元,而上石化装置先进,整体技术水平高于中石化的平均水平,目前股价被严重低估。

值得关注的是,公司炼油业务由于油价大跌,目前已能达到盈亏平衡,这相对于三季度公司炼油亏损将近8个亿,

有了明显的改善。此外,公司持股20%的上海赛科的业绩持续向好,预计全年将贡献4个亿以上的投资收益。

最重要的是,成品油定价体制改革将大幅提升公司业绩,权威机构预计2007、2008年公司每股收益将达0.45和0.67元,合理股价在8.7元附近。所以,目前该股股价被严重低估。(浙商证券)

■报告精选

南京中北 进军地产业 主力介入

从公司发展前景看,南京中北作为公用事业股,受当地政府大力扶持,近年来,公司积极涉足地产领域,其控股公司中北地产实力雄厚,前期旗下

房地产公司以1.64亿元成功拍下南京河西新区一地块。公司发布公告称,该地块位于南京市建邺区金沙江东街以北,恒山路与黄山路之间,用地总面积为31873.6平方米,为二类居

住用地,同时其经营的碧水云天项目一期及蔚蓝色项目均已基本完成销售,将成为公司主要利润增长点。

完成股改后,该股价一直在4.5元一带反复蓄势整理,底部成交量不规则放大暴露出主力资金介入迹象明显,近期地产股强势上攻,将把目前股价仍处于底部的该股带来巨大的比价效应。(万联证券)

冠福家用 品牌优势突出 择机参与

冠福家用(002102)主营业务为日用陶瓷等家用品的开发、生产和销售,是目前国内市场占有率最高的日用陶瓷企业之一,目前“冠福”牌产品在2005年获国家质检总局中国名牌产品称号,并获得中国陶瓷工业协会中国陶瓷行业名牌产品称号,品牌优势非常突出,经营业务也呈现出稳定增长态势。

该股近期上市后一直以反

复整固筑底为特点,股价在10.5元至12.3元间反复震荡,期间未能有效炒作,近日股价再度回试后在底部收出二根阳线,形成企稳上攻形态,而近日成交量出现反复温和放大,显示有新资金介入迹象,目前股价仍处于主力成本下方,投资价值极为突出,而在新庄介入吸筹后有望展开拉升行情,值得投资者重点关注,择机参与。(安徽新兴)

春晖股份 筹码集中 底部井喷在望

春晖股份(000976)涤纶长丝年产量达12万吨,是全国最大的涤纶长丝生产基地,也是全国纺织业龙头企业之一,在化纤行业中具有很高的知名度,并占据相当大的市场份额。

公司是典型的奥运受益股,一直采用公司的锦纶长丝作为生产原材料的浙江梦娜针织袜业已被选为北京奥运会袜类产品的独家供应商。目前公司正在开发市场

适销产品,同时积极拓展海外市场,提高了公司产品的出口销量。公司预计2006年1-12月扭亏,预计盈利约为1100万元。此外,公司还有隐藏的高科技题材,公司先后与北京大学合建的北京大学档案科学技术研究基地、为中国银行总行开发办公自动化档案管理系统等。经过数个交易日的幅度震仓洗盘,短线该股有望进入加速拉升行情。(杭州新希望)

金健米业 农业龙头 快速向上突破

金健米业(600127)是我国粮食系统的第一家上市公司,是首批农业产业化国家重点龙头企业,国家水稻工程优质米示范基地。在稳步发展农业的同时,公司还进行了药业、能源、地产的多元化发展战略,大幅降低了经营性风险。

受美国农业部大幅调低全球谷物供应预期的刺激,当前全球谷物期货全线暴涨。而自去年下

半年以来,农产品期货价格有望展开新一轮牛市。而现货价格的上涨也带来了公司业绩的大幅增长,去年前三季度,公司业绩已出现大幅预增。

该股经过长达一年的大型平台整理,于去年4月出现机构建仓迹象。短线承接周一涨停后的小幅震荡,目前股价已完成对颈线位的确认,后市有望再度展开快速突破行情。(东北证券 郑立挺)

唐钢股份 行业整体回暖 价值低估

从2006年三季度开始,钢铁行业已经出现景气回升迹象,行业开始温和向好。目前市场普遍预计2007年钢材产量将同比增长13%左右,钢材需求将同比增长14%,2007年钢铁行业总体产能和需求将呈平稳温和增长。所以,短期持有钢铁股有望分享今年钢铁股的投资良机。

随着钢铁行业的回暖使其盈利水平大幅增长,2006年二季度

公司净利润5.9亿元,环比增长425.46%,业绩如此大幅上升反映了钢铁上市公司业绩对钢材的高度敏感性,未来钢铁行业景气度的进一步回升仍将继续对公司业绩产生积极影响。

唐钢股份作为目前动态市盈率不足8倍的钢铁股,价值被市场严重低估,后市有望形成向上突破走势。(国泰君安 许斌)

安源股份 清欠+补贴 逢低关注

公司前期收到浙江康瑞承接锦龙水泥债务款10173.17万元及浙江康瑞预付的股权受让款2326.828万元,收到江西省财政厅财政补贴经费5100万元,本次财政补贴所涉及5100万元已到达公司账户,将对公司损益产生一定影响,公司有望因此实现扭亏为盈。

同时,公司拟出资24369万元收购丰城曲江煤炭开发公司

90%股权,曲江公司经营评估净资产为2.7亿元,曲江公司2005年净利润为3584万元,可为公司每年贡献收益3226万元,收购完成后,公司将从两大产业发展为煤炭、客车和玻璃三业并举的整体发展格局,不断调整产业结构,实现可持续发展。

目前股价只有4元多,价值被市场严重低估,后市有望加速上扬。(汇阳投资)