

■股市三剑客

数源科技 数字电视巨头 加速上攻

□渤海投资 周延

数源科技(000909)是典型的数字电视先锋,2006年4月初,公司高清晰度电视显示器产品首批通过国家数字电视产品权威认证机构的认证,并荣获首批认证证书。

此外,公司还参股了北京

中视联数字系统有限公司,并成功开发及上市了国内首台一体化数字电视接收机,这代表了我国目前数字电视技术领域的顶尖水平,同时也是第三代数字电视突破性进展的又一里程碑,这也充分表明了数源科技冲击数字电视新领域的雄厚技术实力。

而公司的雄厚技术实力加上广阔的市场前景,未来势必将在数字电视领域成为国内市场的绝对排头兵。

走势上看,该股长期在2005年7月份以来构筑的大箱体中反复震荡,短线调整较为充分,周一该股强势启动,操作上建议积极关注。

厦华电子 孕育双底强势反攻

□东方智慧 周杰

目前厦华电子(600870)彩电产量大约每年为300万台,其中CRT产品和平板电视各占50%左右,2007年公司将继续加大平板电视的产量。当前公司最具震撼性的题材在于中华映管成为其实际控制人。

中华映管股份有限公司的主要产品为电脑用彩色显示器、彩电用显像管、液晶面板、电视液晶面板和等离子显示屏,是目前全球排名第五的液晶面板厂。

中华映管作为公司的实际控制人,将提供给公司稳定的LCD显示屏,缓解其上游采购

的瓶颈现象,未来公司的生产、管理水平有望因此得到大幅度提升,发展前景非常广阔。

走势上看,近期该股在底部构筑了完美的小双底形态,随着周一股价放量启动突破前期压力位,预示短线爆发向上行情即将展开,建议投资者重点关注。

杭州解百 商业地产巨子 全面爆发

□武汉新兰德 朱汉东

周一盘面显示,不少消费类个股出现明显的暗潮涌动迹象,其中商业板块更是受到投资者的高度青睐,集商业和地产于一身的新潮创业率先突破涨停,而题材与之相同、目前股价明显低估的杭州解百(600814)有望加速上扬。

目前装修一新的解百大楼和投资4.2亿元新建的解百新世纪大厦,加上解百杭州新世

纪大酒店,未来将成为寸土寸金的西湖湖滨商业区当之无愧的商业龙头。目前杭州湖滨商圈的商铺供给量非常少,不少商铺仅出售其经营权,其中有些沿西湖商铺10年的经营权平均每平方米最高售价13万元,而在目前可以购买的商铺中,西湖国贸中心商铺售价达到每平方米7万元左右,元华商城商铺售价为每平方米6万元左右,而杭州解百下属商业物业总建筑面积达115万平

米,其中解百大楼占地面积15亩,建筑面积近10万平米,如此估算下来,杭州解百仅商业物业的实际价值就将超过60亿元。值得一提的是,前期公司发布公告称,预计2006年全年实现净利润将比上年同期增长200%以上。

二级市场上分析,目前该股已经连收6阳,成交量和阳线实体与日俱增,这预示着主力资金即将进入加速拉升阶段,建议密切关注。

马钢股份 钢铁蓝筹 股价低估

周一钢铁股板块出现明显资金回补迹象,宝钢、武钢等龙头品种几乎均以最高价收盘,短线钢铁股有望再度获得主力关注,特别是钢铁股业绩爆发增长已成定局。而马钢股份(600808)正处快速成长期,同时又是亚洲最大的火车轮生产企业,55亿元可分离交易可转债的募集资金项目将于2007年投产,目前股价明显低估,值得密切关注。

H型钢出口猛增

目前马钢新区500万吨薄板项目进展顺利,预计2007年

2009年新区能分别生产100万吨、300万吨和500万吨,高炉和转炉的配置使得最终产能有可能超过500万吨。去年8月,公司投资建设冷轧卷纵切机组和热轧卷横切机组,预计今年3、4月份可建成投产,项目投产后预计可实现年产量20亿元,与此同时,今年1至10月,公司热轧H型钢出口总量达40.5万吨,与去年同期相比大增235%。

火车轮增长可期

公司是亚洲最大的火车轮生产企业,55亿元可分离交易可转

债的募集资金项目将于2007年投产。而根据铁路“十一五”规划,我国将对铁路行业投资1.2万亿,平均每年投资高达2400亿元,而公司是全球第二、亚洲第一的火车轮生产商,国内铁路客车轮90%来自公司,在铁路货车轮的占有率也超过50%,2005-2007年我国年均新增铁路运营里程预计可达6000公里,由此带来新增车辆的需求约4.5万辆。

而作为铁路、地铁等车轮生产的垄断企业,公司不仅占全国市场90%的份额,出口形势也非常看好,公司下属的车轮轮箍分公司获

得由俄罗斯联邦铁路运输许可证登记局签发的进入俄罗斯市场的许可证,标志着马钢车轮产品的出口取得了实质性突破。目前韩国地铁所用火车轮的80%也是由公司提供,所以,预计火车轮产品将成为公司主业增长的一大亮点。

机构一致看好

有券商报告认为,公司2007年至2008年的EPS为0.462元和0.735元。而在当前大盘企稳之际,该股所具备的潜力值得投资者跟踪研究。(天同证券 张锐)

■大腕个股

银泰股份(600683) 黄金商业地产 业绩有望暴增

周一金融街公布2006年年度业绩,由于业绩出色,最终股价封死涨停,受此影响,两市商业地产股全面爆发,而银泰股份(600683)作为浙江宁波商业零售巨头,商业地产增值潜力巨大。

根据新的会计准则,2007年开始,地产将不再采取历史成本法计人,而采取国际通行的市价模式计人,这将使拥有商业地产、从事租赁服务上市公司的地产资产获得重新评估,而从事商业百货、酒店经营和商用写字楼租赁类上市公司增值空间将更大。作为浙江宁波本地商业龙

头企业,银泰百货商业零售业的各项业绩已连续四年稳居浙江百货业第一,是浙江百货霸主,地区垄断优势明显。公司大股东中国银泰投资有限公司,是国内投资领域的大型企业集团,以房地产业、商业、能源产业三大核心见长。在商业百货领域,中国银泰目前拥有六家大型百货公司,公司的零售百货业将依托中国银泰的资金优势,业务扩张潜力巨大。近期该股连收4阳,后市有望放量突破,挑战7元前期高位,可重点关注。(广发证券 杨敏)

佛塑股份(000973) 氨纶新霸主 赶超舒卡股份

在前期华峰氨纶表现抢眼的基础上,近期舒卡股份也出现了连拉涨停走势,股价一个月内完成翻倍,公开信息显示,机构专用席位在疯狂扫货,而华峰氨纶上才几个月时间,股价已涨了3倍。究其原因,以上个股的暴涨和氨纶价格上涨有关,氨纶价格在近几个月内大涨4万元/吨,达到8万多元/吨。

华峰氨纶年产能约2万吨,居全国第二,而舒卡股份增发后的氨纶年产能将达到1.73万吨/年,业内分析师纷纷提高了两家公司的利润预测,目前全球大牌服装生产商都以采用“莱卡”为

荣,不过,虽然氨纶价格狂涨,但下游企业承接力强劲。

而从美国杜邦分离出来的英威达公司曾是杜邦所有产业中最赚钱的部分,现是全球规模最大的氨纶纤维生产商,英威达公司与佛塑股份(000973)合资成立的英威达纤维(佛山)有限公司,去年11月在佛塑股份旗下的佛塑新材料工业园正式投产,计划在3年内把产能提升到5万吨/年,因此,未来公司有望成为氨纶大鳄。目前该股股价正处3元底部,未来迎头赶上的机会较大,值得重点关注。(银河证券 魏志华)

■焦点个股

维维股份(600300) 大食品概念 带来丰富想象空间

目前公司在我国豆奶市场处于绝对龙头地位,其30多个生产基地横跨全国,拥有100多条现代化食品生产线,维维牌豆奶粉成为国内最畅销商品之一,被誉为“豆奶大王”,维维品牌深入人心,其潜在消费升级题材有望为公司带来丰富的上涨空间。

值得注意的是,维维股份前期发布公告称,受让江苏双沟酒业股份有限公司38.27%股权,成为双沟酒业第一大股东,公司宣称,公司在双沟酒业上的投资,要像豆奶一样,把酒业做成公司的主业之一,有关人士表示,2007年双沟酒业销售确保10亿元,力争达到12亿元,利润达到4000万元左右,而这部分业绩最终将体现在公司2007年报表上,而双

沟酒业作为全国老字号名酒,年生产5万吨白酒,2006年销售收入过8亿元,一旦其业绩得到体现,无疑将为公司带来新的利润增长点。

在刚刚公布的公司年报中,我们看到,机构投资者持仓迹象明显,而该股消费升级题材又是非非常诱人,潜力无可限量。

作为集团唯一的上市公司和资本运作平台,公司未来前景看好,同时加上其具有大食品概念,而近日以香梨股份为首的大食品概念股的连续涨停效应的刺激下,未来公司将是两市一只不可多得的大食品潜力股,也将为公司股价持续上涨带来丰富的预期。(万联证券)

■南北对话

广深铁路(601333) 第一铁路蓝筹 春运龙头

我国铁路行业将在未来20年内保持持续快速增长,而伴随着铁路改革的深入和春运高峰的到来,交通运输股将当仁不让地成为市场的关注焦点,广深铁路(601333)是以客运业务为主的铁路运营商,作为铁道部重要的融资平台,未来进一步获得优质资产注入的可能性较大,在春运高峰及铁路第四次大提速的刺激下,后市有望全面爆发。

此次公司IPO募集资金投资项目之一是收购羊城公司铁路运营资产和业务,收购完成后,广深铁路的运营里程将由152公里上升至481.2公里,总资产规模由129亿上升至243亿,并有望尽情享受铁路大提速的数千亿元商机。以中国人寿为首的4家保险资金持有该股3.21亿股,表明机构对公司的充分看好,建议逢低关注。(国泰君安 许斌)

马钢CWB1(580010) 主力大力追捧 持续走强可期

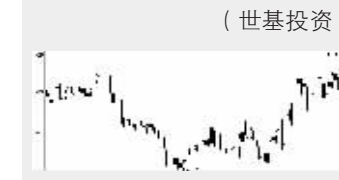
公司是我国少数产能超过1000万吨的大型钢铁集团之一,去年就与宝钢结成了战略联盟关系,而宝钢集团也在二级市场大举收购马钢股份流通股。该权证目前市场价格为2.65元左右,如果按照马钢股份30%的上涨空间计算,正股股价将上涨到6.7元,按照15%的溢价率计算,该权证市场将达4.3元左右,涨幅将达到60%左右,是正股涨幅的2倍,杠杆作用极为明显。

该权证上市后就得到主力资金的大力追捧,个人投资者曾出现超额持有人名单中,预示其良好的市场人气。该权证近期在3元下方构筑强势整理平台,而正股马钢股份也成功回探60日均线得到有效支撑,一旦行情展开就可能出现持续性的井喷态势,建议投资者重点关注。(汇正财经)

■四机构今日掘金

七喜控股(002027) 电脑新锐 放量突破

近期公司和AMD达成战略合作同盟,这将为其带来更多上游资源,此外,公司还是多家国际知名品牌的代理商。近期该股放量向上突破,后市有望加速上扬。(世基投资)



汇源通信(000586) 受益3G 积极关注

公司拥有具有世界先进水平的中心束管式异型铠装光缆和带状光缆等两项专利,未来有望成为公司新的利润来源。目前股价被市场明显低估,可积极关注。(华泰证券)



民生银行(600016) 业绩高增长 中线潜力大

公司预告2006年净利润比上年增长40%左右,我们预计2007年净利润同比仍有30%以上的增幅,近期增发完成后,其PB值明显下降,中线潜力巨大。(申银万国)



广宇发展(000537) 参股券商 收益丰厚

公司持有重庆鲁能开发公司大部分股权,该公司是名副其实的西部地王,同时公司参股渤海证券,未来将获丰厚股权收益。短线该股反弹要求强烈,可重点关注。(广州运财行)



■实力机构猎物

南岭民爆 产品垄断 积极关注

南岭民爆日前公布年报,按照目前股价计算,该股内在价值被严重低估,原因有三:其一,目前该股市盈率为34倍,低于中小企业板平均市盈率。其二,公司产品的行业性质比较特殊,行业进入门槛较高,是一家具有垄断性质的企业,从国家产业政策看,未来公司产品的价格将不断提升,而且,2006年公司产品平均售价高于2005年平均售价

600元/吨左右,这为其未来业绩快速增长提供了一个良好平台。其三,目前公司产品供不应求,其库存所占资产比重明显下降。与此同时,公司与中铁物资集团联合设立的民爆器材专营公司,公司有民爆器材的优先供应权,这说明公司产品的垄断地位明显。综上所述,建议投资者积极关注该股。(泰阳证券 赵伟)

天津宏峰 正宗铁路股 大资金控盘

在我国铁路发展和运输量强劲增长的背景下,铁路行业的前景值得长期看好,而春运旺季则为铁路个股带来了阶段性炒作机会,而天津宏峰(000594)涨幅明显落后同板块个股,短线有强烈炒作空间。

罗定站,当地政府拟将建设罗定至岑溪地方铁路,与洛湛铁路在岑溪站接轨,该项目已于2005年3月获国家发改委核准,预计在3年内建成通车,这条线开辟了粤桂两省最便捷的铁路,将成为东南沿海通向西南腹地的铁路干线,公司成长性值得期待。目前该股筹码逐渐趋向集中,大资金控盘迹象显著,建议投资者关注。(杭州新希望)

■报告精选

上海航空 受益升值 挑战新高

随着未来汇率变动幅度可能加大,建议密切关注与人民币升值有关的个股,周一盘面显示,造纸印刷、航空股等升值受益股已有所表现,后市仍有继续走强的可能,操作上可关注上海航空(600591)。

目前公司在非直属航空公司中处于领先地位,世博会为其未来经营提升提供了有利保障,到2010年举办世博会时,浦东

机场吞吐量可能达到超过6000万人次的需求,而上航作为基地航将大有作为。此外,公司是规模仅次于三大航空集团及海航的中型航空运营公司,治理结构较好,具有良好的运营效率以及成本控制能力。

目前该股5日均线开始拐头向上,并上穿10均线,后市有望向前期高点发起挑战,建议投资者可逢低留意。(汇阳投资)

西南合成 控制人重组两家券商

西南合成(000788)去年三季度突增了7位百万股大户,这显示出神秘主力在加紧建仓,而主力大举建仓很可能预示公司背后藏有重大题材。

方正集团已收购了其母公司70%股权,为其实际控制人。方正集团近年来大举进军证券业,把原浙江证券改造为方正证券,最近又重组了泰阳证券,而方正注

资6亿元重组泰阳证券后,作为

同门兄弟的方正证券、泰阳证券的合并大幕也逐渐拉开。方正集团现控股方正科技和西南合成两家A股公司,而西南合成作为业绩平平的壳资源股,未来不排除方正集团对其进行资源升级,包括注入优质资产,而方正和泰阳证券正策划上市,若找不到干净的壳资源,西南合成有可能成为候补对象,值得多加关注。(国联证券 李明灯)

阳光股份 二线地产黑马 飙升在即

周一大盘发力突破2800点,盘面个股明显活跃,特别是华发股份等一批二线地产股强势涨停,在此背景下,后市可对业绩有望大增的二线地产股进行密切关注。

响较小。同时,目前其有较多的项目储备,业绩后期将出现大增,这一因素也抵消了土地增值税所带来的影响。

阳光股份(000608)依托大股东的雄厚实力,全力进军北京房地产业。另外,公司土地储备大幅增加,为未来高速发展打下坚实基础。目前公司加大对房地产业务的出租业务,受土地增值税调整的影

由于会计准则因素,公司前期大量没确认的房产业务收益将在2007年进入结算期,从而将带动业绩快速增长。周一该股温和放量拉出中阳,新一轮行情即将到来,建议积极关注。(浙商证券)

广电信息 资源整合 超越电广传媒

近日整体上市题材股走势火爆,电广传媒逆市而动成为市场中一道亮丽的风景,而该股走强的一个重要原因可能具备整体上市题材,而广电信息(600637)有与电广传媒相似的背景:大股东同是当地传媒集团,其本身也是行业翘楚,因此,广电信息会否成为下一个电广传媒值得市场密切关注。

上海广电集团是个庞大的家族,旗下有广电电子和广电信息两家上市公司,这两公司的主营有一定重叠,所以,未来集团对上市公司进行资源整合的预期较高。此外,上广集团旗下优质企业极多,即使集团不整体上市,但只要把优质资产拿出一部分注入到上市公司,也将使公司基本面发生重大变化。目前该股量能明显放大,后市有望继续走高。(大摩投资)

新都酒店 行业领先 并购预期强烈

公司是深圳唯一的酒店类上市公司,地处繁华的商业和购物中心区,并形成了相当稳定的客源,酒店客房入住率平时保持在八成以上,节假日均达到100%。在CEPA继续深入的情况下,公司将受益匪浅。

金驻扎提供了良好的价值空间。近年来公司资产重组力度较大,除第一大股东持有总股本的20%股份外,其他前四大股东分别持有10.04%股份,而2006年年底新进大股东共持有12%股份,股权控制权分散,股权之争一触即发,使其充满重组悬念。

目前公司在深圳高星级酒店市场中占有率为9.48%,主营毛利率高达96%,在同类型上市公司中为其中的佼佼者,这为机构资

近期该股成交量急剧放大,股价扶摇直上,大有后来居上之势。(东北证券 郑立挺)

华泰股份 新闻纸龙头 机构重仓

华泰股份(600308)是我国新闻纸龙头,产能位居全球第一,主导产品中高档新闻纸多为国内独有品种,具有一定的产品定价权,并已被国家科技部认定为国家重点高新技术企业。

文化纸生产基地,将成为其新的利润增长点。值得关注的是,公司计划于近期向华泰集团定向增发收购资产实现集团整体上市,目前南方高增长、富国、广发策略优选等基金已QFII纷纷驻扎其中,显示机构对其成长性的肯定,短线股价有望再度展开加速上攻行情,值得投资者重点关注。(安徽新兴 袁立)