

喜迎新春 “情人节”红花遍地开

□本报记者 俞险峰

新春佳节将至,市场弥漫喜气气氛,2月14日适逢西洋“情人节”,股市“红花”遍地绽放,上证综指再度站上2900点,市场人士认为万亿资金解冻在即,这在一定程度上刺激市场上涨,后市走势更加明朗化,持股过节的策略似乎也获得更多的支持。

继上日股指成功突破20日均线阻力之后,周三大盘在核心

蓝筹品种整体活跃的带动下继续强势上攻,其中上证综指顺利突破2900点整数大关,对3000点发动“二次攻势”已拉开序幕。从盘面上看,个股普涨,沪深市场个股涨跌家数比例为9:1。涨幅榜上,涨停个股数量也明显增多,吉林制药、方大A、山西三维、中国嘉陵、江南重工、雅戈尔等接近50只非ST类个股涨停。值得关注的是,权重指标股群体整体表现十分抢眼活跃,包括中国银行、工

商银行、长江电力、中国联通、中国石化等,成为推动股指上涨一大助力。在大蓝筹股的带动下,喜迎新春几成定局。

在市场信心恢复的背后,是市场各方精心呵护的结果。泡沫论的讨论也假借旗鼓,新基金的发行重新开张,央行还提示市场以平常心对待加息问题,无须恐慌。

目前市场表现较为稳定,机构投资者对后市仍然乐观。受资产注入、新会计准则、宏观经济稳

定发展等因素驱动,2007年上市公司盈利能力仍将保持较好的水平。因此,投资者可有节后长假因素,把握机会积极布局节后行情。广州万隆成长顾问群的专家建议关注投资者节后三大机会:

首先,资产注入与产业升级将贯穿始终。从2007年起,在政策的推动下,电力、钢铁、汽车、煤炭等行业将展开一轮并购狂潮,行业龙头有望整合更多的优质资产,面临人民币升值压力,外

延型企业的经营成本进一步加大,在这种情况下,产品升级较快的企业在困境中脱颖而出。

其次,大蓝筹板块部分个股仍然值得关注。以目前的业绩来看,大蓝筹板块已经处于合理的估值区间,但考虑到资产注入等因素,部分大蓝筹仍然值得投资。毕竟未来的牛市格局,仍然离不开大蓝筹的参与。

第三,绩差股上演凤凰涅槃的好戏。由于资产注入与重组已

成为市场的热点,这客观上为绩差股提供了炒作的温床。

市场分析师强调,人民币升值是支撑A股长期向好的根本因素之一,人民币升值将全面提升以人民币计价的资产价值,比如拥有人民币资产的房地产、拥有矿产资源的企业;外汇负债率比较高的企业如航空、贸易等以及进口原材料或零部件占比较高的行业如造纸、钢铁、轿车、化工、航空等。

整体上市题材大追踪

整体上市 谁的欲望最强

□本报记者 陈建军

尽管整体上市场方兴未艾,但大股东自身欲望高低直接决定其推进的节奏快慢。业内人士认为,两大因素决定那些所处行业竞争激烈的中央企业是推动整体上市欲望最强的大股东。

行业并购大趋势的决定

昨天,方兴科技再次触及涨停,这是其2月份以来第6次触及涨停了。在方兴科技股价飙升的背后,有关中国建筑材料集团总公司出面重组的传言甚嚣尘上。公司今天因重要事项未刊登而停牌,可能就此与有关巧合的是,中信证券研究所潘建平研究员昨天出具的研究报告,将方兴科技列为相当理想的被并购对象。潘建平说,基于产业政策和行业自身所处发展阶段,上游平板玻璃企业间的并购重组将有望加速蔓延,那些经营不善、基础资质不错的上市公司将成为外资和国内优势建材企业的并购对象,而规模较小、经营压力较大的企业也将成为市场整合的对象而被大企业所吞并。其中,方兴科技就是相当理想的被并购对象。

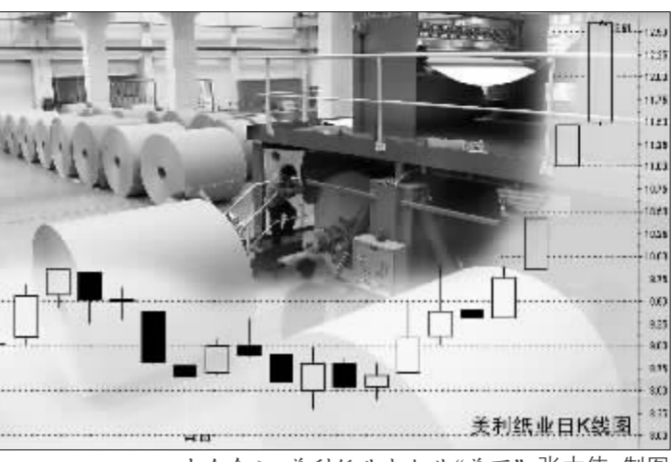
根据国家对国资委的整合规划,到2010年,现有的159户中央企业将被调整到80户到100户,其中30户到50户将发

相当重要的产品。虽然耀皮玻璃、金属科技有玻璃业务,但中材集团因股权比例较少而能够施加的影响力有限,鉴于其它股东的实力,中材集团进一步获取股权的难度也不会小。正是在这样的情况下,才可能是中材集团瞄上方兴科技的主要原因,而一旦成功收购方兴科技,无疑为其旗下的玻璃业务构筑了一个平台。

美利纸业连续两天涨停,也是因为机构投资者非常看好中国冶金科工集团公司主给其带来的质变。国泰君安证券研究所研究员王峰说,到2008年的一段时间内,是中国造纸业剧烈变化和迅猛增长的时期,但其间产业集中度会迅速提高。中冶科工集团入主美利纸业,意欲将其作为自己纸业业务的发展平台,从而迅速扩大自己的主营业务。

央企自身整合的决定

正像本报近期的报道那样,中材集团、中冶科工集团仅仅只是中央企业在资本市场急速“扩军”的一个缩影。中央企业如此也将成为市场整合的对象而被大企业所吞并。其中,方兴科技就是相当理想的被并购对象。



央企介入,美利纸业也如此“美丽” 张大伟 制图

展成为具有较强国际竞争力的大公司大企业集团。而那些中央企业被并购,哪些中央企业又会被清理,完全取决于它们能否将划定的三大主业做到行业前三名。

中央企业争取进入行业前三名,和境内外同行进行竞争还只是一个方面,由于不少中央企业的主业雷同,它们之间也存在着你死我活的竞争,比如说,有16家中央企业确定的三大主业中有房地产业务,电力也是不同中央企业涉足较多的主营业务之一。从这种角度看,那些身处竞争激烈行业的中央企业目前面临的形势相当的不利,而集中资源迅速做大做强就成为必然的选择。

因此,这些中央企业未来很可能通过快鱼吃慢鱼的方式从同业兄弟企业当中脱颖而出。

东方证券研究所策略研究员宁冬利说,中央企业自身希望通过资本市场和上市公司这个平台进行资源整合,达到集团公司做大做强的目标,是它们重组步伐不断加快的内在动力。天相投资研究员仇彦英说,那些自身规模较小而集团母公司却有很大量上市资产的公司,很容易被作为整体上市的选择目标。这种资产注入式的整体上市,不仅使得上市公司资产规模和业绩发生翻天覆地的变化,而且还有可能让一个小企业变成一个大公司。

B股稳步向上 沪B指突破前高

□本报记者 俞险峰

周三沪深B股继续向上拓展空间,其中沪B股表现更强劲,上证B指自突破前高高点,收报184.22点,涨2.21%,深成指紧随其后,收报4336.10点,涨1.69%。盘面上看,盘中个股继续保持活跃,中、低价股表现突出,低价题材个股已成近期市场主流热点,沪深B股中各有一只个股涨停,分别是联华B股及方大B股;以二纺B股、三毛B股、中纺B股为主的纺织股表现突出。两市中只有张裕B一家下

跌,其余皆上涨。中信金通证券分析师钱向劲认为,前期热门的金融、地产板块近期出现了休整,为低价股补涨提供了机会。周三B股大盘未受港股回落的影响,而是按照自身规律运行,一方面B股近期一度有过快速下跌的经历,很多浮筹被清理了,这为本周大盘上行奠定了基础;另一方面本周是春节长假前最后一个交易周,政策环境偏暖,市场节日气氛浓厚,投资者做多意愿较强。港澳资讯的分析师则认为拥有重组或资产注入题材的个股将备受关注。

节前气氛热烈 八成机构坚决看多

市场观点高度一致可能会导致盘中大幅震荡

□特约撰稿 方才

显示,盘中出现震荡的可能性较大。

周三大盘收出长阳线,进一步向上攻击,上证综指站稳2900点上,成交量也较周二放大一成多。由于节前再无新股发行,周四仍有大量资金解冻,机构普遍预估升势仍会得到持续。据东方财富网的调查统计显示,对于周四大盘走势的看法,41家机构中无机构短线看空,多数机构认为大盘再度推动了强势,充裕的流动性仍有望推动大盘上扬,节前强势行情仍有望延续。由于市场看法高度一致,以往经

验显示,盘中出现震荡的可能性较大。八成机构强烈看多,浙江利捷等33家机构认为成交开始放大反映市场又有新资金介入,多头氛围相当浓厚,沪指将于2900点,短期大盘具有再度上试3000点的态势,个股普涨,也对行情的发展和人气的集聚有较好的作用。今日无机构看空。有8家机构短线看平,占比近两成。博星投资等机构认为股指在3000点区域的压力不言而喻,盘中冲高震荡难免。

关于2005年记账式(一期)国债付息有关事宜的通知

各结算参与人:根据《财政部关于2007年记账式国债及储蓄国债(电子式)还本付息工作有关事宜的通知》(财库[2007]41号),我公司将从2007年2月28日起代理兑付2005年记账式(一期)国债(以下简称本期国债)第2年第二期利息(以下简称本期利息),现将有关事项通知如下:一、本期国债挂牌名称为“05国债(1)”,交易代码为“010501”,付息代码为“010501”,期限10年,年利率为4.44%,每半年付息一次。二、本期国债付息的债权登记日为2月27日,凡于当日闭市后仍持有本期国债的投资者,为本期利息的最终所有者。本期利息支付日为2月28日,每百元面值的利息为2.22元。三、我公司在确认代理付息资金到账后,于2月27日汇总指定交易在各法人结算参与人名下投资者的应收本期利息清算数据,并于次日一工作日内将清算数据付至相关结算参与人所在公司的交收账户内,由相关法人结算参与人负责及时支付给投资者,享有本次利息但尚未办理指定交易的投资者,我公司将在其办妥指定交易后,通过结算参与人兑付本次利息。中国证劵登记结算有限公司上海分公司 二〇〇七年二月十二日

湖北潜江制药有限公司澄清公告

特别提示 本公司及全体董事、监事、高级管理人员保证公告内容的真实、准确和完整,对公告的虚假记载、误导性陈述或者重大遗漏负连带责任。近日有媒体报道了关于三胞集团有限公司准备将宏图三胞高科技技术股份有限公司进行分拆,并拟借壳本公司独立上市等相关消息。经查询本公司管理层并向公司控股股东函证,特公告如下:公司有关高管与三胞集团之约曾了解过其收购本公司控股股东西安东盛集团有限公司(以下简称“东盛集团”)所持本公司股权的意向,此后将该事项向公司控股股东进行了转告,公司控股股东来函表明:东盛集团现在及将来均无转让本公司股权的意向。湖北潜江制药有限公司董事会 二〇〇七年二月十四日

河南冰熊保鲜设备股份有限公司关于公司部分限售流通股质押的公告

公告编号:临2007-007 本公司及董事会全体成员保证信息披露内容的真实、准确和完整,没有虚假记载、误导性陈述或者重大遗漏。商丘市天祥商贸有限公司持有本公司限售流通股2028.9602万股,其中1500万股在2006年3月质押给河南中天典当有限公司。据中国证券登记结算有限公司上海分公司通知,该笔质押已于2007年2月9日全部解除质押。据中国证券登记结算有限公司上海分公司通知,商丘市天祥商贸有限公司于2007年2月12日将其持有本公司的800万股限售流通股质押给北京天顺融信投资管理有限公司。经向商丘市天祥商贸有限公司了解,其在2007年2月5日将其持有本公司的400万股限售流通股质押给北京维拓科技发展有限公司。上述解除质押和质押均已在中国证券登记结算有限公司上海分公司办理完毕相关登记手续。特此公告。河南冰熊保鲜设备股份有限公司董事会 二〇〇七年二月十四日

关于对青海贤成实业股份有限公司公开谴责的决定

经审核,青海贤成实业股份有限公司在信息披露方面存在如下问题:截止2006年10月30日,该公司对外担保共计56943.2万元。其中为实际控制人及其关联方担保46903.2万元,为下属子公司担保6440万元,为非关联方担保3600万元。上述担保中54943.2万元(占该公司最近一期经审计净资产的247%)直到2007年1月30日该公司才履行信息披露义务。上述行为严重违反了《上海证券交易所股票上市规则》(下称《股票上市规则》)第2.2条、2.3条、9.1.1条、10.2.6条等有关规定。根据《股票上市规则》第17.2条的规定,本所决定对该公司公告谴责。对于上述惩戒,本所将抄报青海省人民政府。本所重申:上市公司应当根据法律、法规和《股票上市规则》的规定,认真履行信息披露义务,董事应当履行诚信勤勉义务,监事应当履行监督职责;董事会全体成员或者应当保证重大信息的及时和公平披露,保证信息披露内容真实、准确、完整,没有虚假记载、误导性陈述或者重大遗漏,并就其保证责任承担相应的法律责任。上海证劵交易所 二〇〇七年二月十四日

辽宁时代服装进出口股份有限公司二〇〇七年第一次临时股东大会决议公告

本公司及董事会全体成员保证公告内容的真实、准确和完整,对公告的虚假记载、误导性陈述或者重大遗漏负连带责任。●本次会议是否有决议和修改提案的情况:●本次会议是否有新提案提交表决:一、会议召开时间和出席情况:辽宁时代服装进出口股份有限公司2007年第一次临时股东大会于2007年2月14日上午9时,在辽宁时代大厦1203会议室以现场和网络方式召开。本次会议由公司监事会提议召开,出席本次会议股东及授权代表代表4人,代表股份总数80,918,726股,占公司总股本57.47%。会议由董事长范晓廷先生主持,公司董事、监事、部分高级管理人员及公司聘请的律师出席了会议,符合《公司法》、《公司章程》的有关规定。与会的股东及代表以记名投票表决方式审议通过如下议案:关于为控股子公司辽宁时代集团集团印染有限责任公司提供担保的议案;同意公司为控股子公司辽宁时代集团集团印染有限责任公司申请的授信信息提供担保,担保金额为人民币8,000万元,并授权董事长在此额度内

决定和签署担保手续,授权期间自本议案提交公司2007年第一次临时股东大会之日起。二、辽宁时代服装进出口股份有限公司2007年第一次临时股东大会决议:三、辽宁时代服装进出口股份有限公司2007年第一次临时股东大会决议:四、备查文件目录:1.辽宁时代服装进出口股份有限公司二〇〇七年第一次临时股东大会会议决议;2.辽宁时代服装进出口股份有限公司二〇〇七年第一次临时股东大会的法律意见书。特此公告。辽宁时代服装进出口股份有限公司 二〇〇七年二月十四日

Table with columns: 代码, 名称, 收市(元), 涨跌(元), 涨跌幅(%), 成交量(手), 成交金额(元), 换手率(%), 市盈率(倍), 总市值(元), 流通市值(元), 每股收益(元), 每股净资产(元), 净资产收益率(%), 资产负债率(%), 净资产收益率(%)

Table with columns: 代码, 基金简称, 前收盘, 今日收, 涨跌幅(%), 成交份数(份), 基金净值(元), 涨跌幅(%), 成交份数(份), 基金净值(元), 涨跌幅(%), 成交份数(份), 基金净值(元)

Table with columns: 代码, 基金简称, 前收盘, 今日收, 涨跌幅(%), 成交份数(份), 基金净值(元), 涨跌幅(%), 成交份数(份), 基金净值(元), 涨跌幅(%), 成交份数(份), 基金净值(元)

*注:1.上证综指:上证综指(上证综指);2.深证成指:深证成指(深证成指);3.上证B指:上证B指(上证B指);4.深证B指:深证B指(深证B指);5.上证50:上证50(上证50);6.深证50:深证50(深证50);7.上证180:上证180(上证180);8.深证180:深证180(深证180);9.上证380:上证380(上证380);10.深证380:深证380(深证380);11.上证500:上证500(上证500);12.深证500:深证500(深证500);13.上证100:上证100(上证100);14.深证100:深证100(深证100);15.上证200:上证200(上证200);16.深证200:深证200(深证200);17.上证300:上证300(上证300);18.深证300:深证300(深证300);19.上证400:上证400(上证400);20.深证400:深证400(深证400);21.上证600:上证600(上证600);22.深证600:深证600(深证600);23.上证900:上证900(上证900);24.深证900:深证900(深证900);25.上证1200:上证1200(上证1200);26.深证1200:深证1200(深证1200);27.上证1600:上证1600(上证1600);28.深证1600:深证1600(深证1600);29.上证2000:上证2000(上证2000);30.深证2000:深证2000(深证2000);31.上证2600:上证2600(上证2600);32.深证2600:深证2600(深证2600);33.上证3200:上证3200(上证3200);34.深证3200:深证3200(深证3200);35.上证3800:上证3800(上证3800);36.深证3800:深证3800(深证3800);37.上证4400:上证4400(上证4400);38.深证4400:深证4400(深证4400);39.上证5000:上证5000(上证5000);40.深证5000:深证5000(深证5000);41.上证6000:上证6000(上证6000);42.深证6000:深证6000(深证6000);43.上证7000:上证7000(上证7000);44.深证7000:深证7000(深证7000);45.上证8000:上证8000(上证8000);46.深证8000:深证8000(深证8000);47.上证9000:上证9000(上证9000);48.深证9000:深证9000(深证9000);49.上证10000:上证10000(上证10000);50.深证10000:深证10000(深证10000);51.上证12000:上证12000(上证12000);52.深证12000:深证12000(深证12000);53.上证14000:上证14000(上证14000);54.深证14000:深证14000(深证14000);55.上证16000:上证16000(上证16000);56.深证16000:深证16000(深证16000);57.上证18000:上证18000(上证18000);58.深证18000:深证18000(深证18000);59.上证20000:上证20000(上证20000);60.深证20000:深证20000(深证20000);61.上证22000:上证22000(上证22000);62.深证22000:深证22000(深证22000);63.上证24000:上证24000(上证24000);64.深证24000:深证24000(深证24000);65.上证26000:上证26000(上证26000);66.深证26000:深证26000(深证26000);67.上证28000:上证28000(上证28000);68.深证28000:深证28000(深证28000);69.上证30000:上证30000(上证30000);70.深证30000:深证30000(深证30000);71.上证32000:上证32000(上证32000);72.深证32000:深证32000(深证32000);73.上证34000:上证34000(上证34000);74.深证34000:深证34000(深证34000);75.上证36000:上证36000(上证36000);76.深证36000:深证36000(深证36000);77.上证38000:上证38000(上证38000);78.深证38000:深证38000(深证38000);79.上证40000:上证40000(上证40000);80.深证40000:深证40000(深证40000);81.上证42000:上证42000(上证42000);82.深证42000:深证42000(深证42000);83.上证44000:上证44000(上证44000);84.深证44000:深证44000(深证44000);85.上证46000:上证46000(上证46000);86.深证46000:深证46000(深证46000);87.上证48000:上证48000(上证48000);88.深证48000:深证48000(深证48000);89.上证50000:上证50000(上证50000);90.深证50000:深证50000(深证50000);91.上证52000:上证52000(上证52000);92.深证52000:深证52000(深证52000);93.上证54000:上证54000(上证54000);94.深证54000:深证54000(深证54000);95.上证56000:上证56000(上证56000);96.深证56000:深证56000(深证56000);97.上证58000:上证58000(上证58000);98.深证58000:深证58000(深证58000);99.上证60000:上证60000(上证60000);100.深证60000:深证60000(深证60000);101.上证62000:上证62000(上证62000);102.深证62000:深证62000(深证62000);103.上证64000:上证64000(上证64000);104.深证64000:深证64000(深证64000);105.上证66000:上证66000(上证66000);106.深证66000:深证66000(深证66000);107.上证68000:上证68000(上证68000);108.深证68000:深证68000(深证68000);109.上证70000:上证70000(上证70000);110.深证70000:深证70000(深证70000);111.上证72000:上证72000(上证72000);112.深证72000:深证72000(深证72000);113.上证74000:上证74000(上证74000);114.深证74000:深证74000(深证74000);115.上证76000:上证76000(上证76000);116.深证76000:深证76000(深证76000);117.上证78000:上证78000(上证78000);118.深证78000:深证78000(深证78000);119.上证80000:上证80000(上证80000);120.深证80000:深证80000(深证80000);121.上证82000:上证82000(上证82000);122.深证82000:深证82000(深证82000);123.上证84000:上证84000(上证84000);124.深证84000:深证84000(深证84000);125.上证86000:上证86000(上证86000);126.深证86000:深证86000(深证86000);127.上证88000:上证88000(上证88000);128.深证88000:深证88000(深证88000);129.上证90000:上证90000(上证90000);130.深证90000:深证90000(深证90000);131.上证92000:上证92000(上证92000);132.深证92000:深证92000(深证92000);133.上证94000:上证94000(上证94000);134.深证94000:深证94000(深证94000);135.上证96000:上证96000(上证96000);136.深证96000:深证96000(深证96000);137.上证98000:上证98000(上证98000);138.深证98000:深证98000(深证98000);139.上证100000:上证100000(上证100000);140.深证100000:深证100000(深证100000);141.上证102000:上证102000(上证102000);142.深证102000:深证102000(深证102000);143.上证104000:上证104000(上证104000);144.深证104000:深证104000(深证104000);145.上证106000:上证106000(上证106000);146.深证106000:深证106000(深证106000);147.上证108000:上证108000(上证108000);148.深证108000:深证108000(深证108000);149.上证110000:上证110000(上证110000);150.深证110000:深证110000(深证110000);151.上证112000:上证112000(上证112000);152.深证112000:深证112000(深证112000);153.上证114000:上证114000(上证114000);154.深证114000:深证114000(深证114000);155.上证116000:上证116000(上证116000);156.深证116000:深证116000(深证116000);157.上证118000:上证118000(上证118000);158.深证118000:深证118000(深证118000);159.上证120000:上证120000(上证120000);160.深证120000:深证120000(深证120000);161.上证122000:上证122000(上证122000);162.深证122000:深证122000(深证122000);163.上证124000:上证124000(上证124000);164.深证124000:深证124000(深证124000);165.上证126000:上证126000(上证126000);166.深证126000:深证126000(深证126000);167.上证128000:上证128000(上证128000);168.深证128000:深证128000(深证128000);169.上证130000:上证130000(上证130000);170.深证130000:深证130000(深证130000);171.上证132000:上证132000(上证132000);172.深证132000:深证132000(深证132000);173.上证134000:上证134000(上证134000);174.深证134000:深证134000(深证134000);175.上证136000:上证136000(上证136000);176.深证136000:深证136000(深证136000);177.上证138000:上证138000(上证138000);178.深证138000:深证138000(深证138000);179.上证140000:上证140000(上证140000);180.深证140000:深证140000(深证140000);181.上证142000:上证142000(上证142000);182.深证142000:深证142000(深证142000);183.上证144000:上证144000(上证144000);184.深证144000:深证144000(深证144000);185.上证146000:上证146000(上证146000);186.深证146000:深证146000(深证146000);187.上证148000:上证148000(上证148000);188.深证148000:深证148000(深证148000);189.上证150000:上证150000(上证150000);190.深证150000:深证150000(深证150000);191.上证152000:上证152000(上证152000);192.深证152000:深证152000(深证152000);193.上证154000:上证154000(上证154000);194.深证154000:深证154000(深证154000);195.上证156000:上证156000(上证156000);196.深证156000:深证156000(深证156000);197.上证158000:上证158000(上证158000);198.深证158000:深证158000(深证158000);199.上证160000:上证160000(上证160000);200.深证160000:深证160000(深证160000);201.上证162000:上证162000(上证162000);202.深证162000:深证162000(深证162000);203.上证164000:上证164000(上证164000);204.深证164000:深证164000(深证164000);205.上证166000:上证166000(上证166000);206.深证166000:深证166000(深证166000);207.上证168000:上证168000(上证168000);208.深证168000:深证168000(深证168000);209.上证170000:上证170000(上证170000);210.深证170000:深证170000(深证170000);211.上证172000:上证172000(上证172000);212.深证172000:深证172000(深证172000);213.上证174000:上证174000(上证174000);214.深证174000:深证174000(深证174000);215.上证176000:上证176000(上证176000);216.深证176000:深证176000(深证176000);217.上证178000:上证178000(上证178000);218.深证178000:深证178000(深证178000);219.上证180000:上证180000(上证180000);220.深证180000:深证180000(深证180000);221.上证182000:上证182000(上证182000);222.深证182000:深证182000(深证182000);223.上证184000:上证184000(上证184000);224.深证184000:深证184000(深证184000);225.上证186000:上证186000(上证186000);226.深证186000:深证186000(深证186000);227.上证188000:上证188000(上证188000);228.深证188000:深证188000(深证188000);229.上证190000:上证190000(上证190000);230.深证190000:深证190000(深证190000);231.上证192000:上证192000(上证192000);232.深证192000:深证192000(深证192000);233.上证194000:上证194000(上证194000);234.深证194000:深证194000(深证194000);235.上证196000:上证196000(上证196000);236.深证196000:深证196000(深证196000);237.上证198000:上证198000(上证198000);238.深证198000:深证198000(深证198000);239.上证200000:上证200000(上证200000);240.深证200000:深证200000(深证200000);241.上证202000:上证202000(上证202000);242.深证202000:深证202000(深证202000);243.上证204000:上证204000(上证204000);244.深证204000:深证204000(深证204000);245.上证206000:上证206000(上证206000);246.深证206000:深证206000(深证206000);247.上证208000:上证208000(上证208000);248.深证208000:深证208000(深证208000);249.上证210000:上证210000(上证210000);250.深证210000:深证210000(深证210000);251.上证212000:上证212000(上证212000);252.深证212000:深证212000(深证212000);253.上证214000:上证214000(上证214000);254.深证214000:深证214000(深证214000);255.上证216000:上证216000(上证216000);256.深证216000:深证216000(深证216000);257.上证218000:上证218000(上证