

新闻速递

新股科技利欧股份IPO获批

□本报记者 刘意

中国证监会发行审核委员会2007年第26次会议于2007年3月16日召开,两个公司首发获通过,这两个公司分别是江苏新民纺织科技股份有限公司以及浙江利欧股份有限公司。

钢钒认沽下月25日终止交易

□本报记者 李剑锋

受发行人攀枝花钢铁有限责任公司委托,新钢钒今日发布公告,提示钢钒认沽权证投资风险。

公告称,钢钒认沽权证的存续期为自权证发行之日起18个月,即2005年11月4日至2007年5月3日的18个月期间。根据有关规定,权证存续期满前5个交易日,权证终止交易。由于2007年5月3日遇到“五一”节假日交易所休市,因此钢钒认沽权证

摩根大通:A股二期可能调整

□本报记者 剑鸣

“从长期看,我们对A股市场保持乐观,但短期而言,二季度市场很可能出现调整”,摩根大通中国证券部董事总经理兼主席李晶(Jing Ulrich)昨日对记者表示。

李晶认为,近期A股出现了一定程度的调整,而投资者也变得相当敏感,这主要是出于对一些因素的忧虑,如有关人士在1、2月份开始警告股市可能出现泡沫,央行可能出台紧缩政策、银监会是否会加大打击违规贷款流入股市的力度、市场估值过高等等。但从长期来看,今年仍会有很多有利的因素促进股市的表现。首先,中国经济的发展前景还是非常

公告

上海棱光实业股份有限公司原董事长杜渡、原董事甘加宁、夏楚莉:

中国证券监督管理委员会上海稽查局(以下简称“中国证监会上海稽查局”)已对上海棱光实业股份有限公司涉嫌违反证券法规的行为立案调查。依照《证券法》的有关规定,你们有配合调查工作的义务。因多次与你们联系未果,现将有关事项公告如下:

请你们在2007年3月28日前,携带本人身份证前往中国证监会上海稽查局协助调查。

联系电话:021-64332002 转 135,237;021-64312167 地址:上海市建国西路319号二楼211室 时间:周一至周五9:00-11:30,13:00-17:00

中国证监会上海稽查局 2007年3月16日

Table with 10 columns: 品种, 交易所, 开盘价, 最高价, 最低价, 收盘价, 涨跌幅, 成交量, 持仓量. Includes data for Shanghai Futures Exchange.

Table with 10 columns: 品种, 交割月, 开盘价, 最高价, 最低价, 收盘价, 涨跌幅, 成交量, 持仓量. Includes data for Dalian Commodity Exchange.

Table with 10 columns: 品种, 交割月, 开盘价, 最高价, 最低价, 收盘价, 涨跌幅, 成交量, 持仓量. Includes data for Zhengzhou Commodity Exchange.

Table with 10 columns: 品种, 开盘价, 最高价, 最低价, 收盘价, 涨跌幅, 成交量, 持仓量. Includes data for Shanghai Gold Exchange.

Table with 10 columns: 项目, 前收盘, 开盘, 最高, 最低, 收盘, 较上交易日涨跌幅, 平均市盈率. Includes data for Shanghai Securities Exchange.

Table with 10 columns: 项目, 成交股数, 成交金额, 发行总金额, 上市总金额, 总市值, 流通市值, 上市家数, 下跌家数, 平家数. Includes data for Shanghai Securities Exchange.

Table with 10 columns: 项目, 前收盘, 开盘, 最高, 最低, 收盘, 较上交易日涨跌幅, 平均市盈率. Includes data for Shenzhen Securities Exchange.

Table with 10 columns: 项目, 成交股数, 成交金额, 发行总金额, 上市总金额, 总市值, 流通市值, 上市家数, 下跌家数, 平家数. Includes data for Shenzhen Securities Exchange.

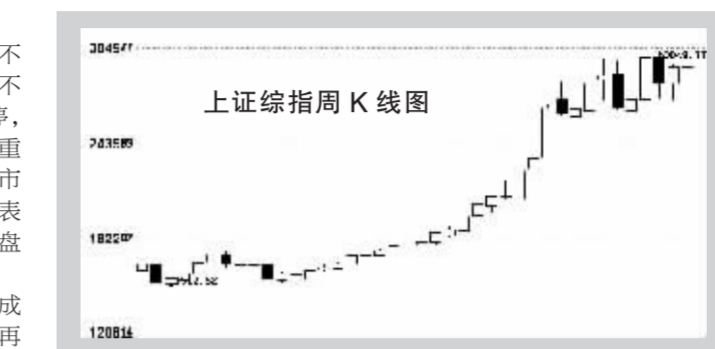
周振幅创阶段新低

沪深大盘面临方向抉择

□本报记者 许少业

本周上证综指周振幅仅为111点,深证成指周振幅仅为451点,两市大盘在这么小的区间内震荡,创下两个多月来的振幅新低。由于投资者担心周末消息面有变,因此一些获利盘在周五尾盘集中出局,导致两市股指出现“虎头蛇尾”的走势,大盘的周K线最终均收出十字星。

上证综指本周收报于2930.48点,周跌幅为0.25%;深证成指收报于8147.32点,涨幅仅0.01%。两市周成交较上周明显有所放大。虽然周一度因为周边市场大幅下跌,两市大盘也出现震荡,但震荡幅度较小,沪市仅仅探低到20日均线处就获得了强力支撑,周四多头再度控制局面,但周五由于投资者担心周末消息面有变,因此获利盘集中兑现。分析人士指出,这种上涨有压力下跌有支撑的盘局走势,从一个侧面也表明目



银行、招商银行等盘中均出现明显的调整,对大盘形成较大的压力。而前两部分活跃的题材股如辽源得亨、沧州化工、西南合成、西北化工等品种股价也出现大幅回落。当然,同时可以看到,尾市上海航空在买盘的推动下迅速封于涨停,并带动其他航空类个股走强,中国人寿也异军突起,全天股价最大涨幅超过4%。

针对后市,一些机构的看法认为,从技术角度来看,目前大盘仍在演绎大的上升三角

港股如乘过山车

□本报记者 王丽娜

香港股市昨日下午跌幅不大,但是盘中走势却像过山车一样,上午低开高走,午后再度回落至收盘附近。

恒生指数昨日低开近160点,不过早盘受到买盘增加的刺

激,一度涨160点,下午在内地股市急跌的影响下,尾盘时涨幅逐渐收窄,收市报18953点,跌15点,全日成交额缩减至434亿港元。国企指数的走势与恒指如出一辙,收市报9112点,升17点,成交108.87亿港元。红筹指数则明显跑赢大盘,收市升

伦铜升至三月最高

上海期铜大面积涨停

□本报记者 钱晓涵

伦敦金属交易所(LME)期铜周四晚间大举上扬,铜价一举突破6335美元的压力位置,飙升至近三个月以来的最高点6548美元/吨。受此消息提振,国内期货市场昨天全面响应,上海期货交易所期铜合约齐涨停。其中主力合约0705收报60120元/吨,春节过后首次收于6万元大关之上,周四晚间不仅期铜大涨,

据统计,自3月初以来,国际期铜累计涨幅超过7%。分析人士认为,此次库存的下降与全球需求趋热有关,所以后市库存仍存在进一步减少的可能性;对于铜价而言,实现强势突破之后,继续上涨的概率也大大增强。

国内方面,昨天沪铜开盘大举高开,之后曾出现小幅回调,但是午后沪LME期铜电子盘再度发力,沪铜随之继续攀升,最终以涨停报收。值得注意的是,沪铜主力资金开始寻求向远月合约建仓。昨天,主力合约0705的成交量和持仓量明显增加,而0706合约则出现大幅减少。交易员指出,部分多头在获利后平仓,致使总体持仓有所减少。沪铜全天总持仓为10.47万手,与上一交易日相比减少了3054手。

上海期货交易所昨天公布的本周库存报告显示,交易所最新的铜库存为56109吨,较上周大幅增加9196吨。

开放式基金每日行情

Large table listing various open-end funds with columns for code, name, net asset value, and other financial metrics.

Table titled '全球主要黄金市场行情' showing gold prices in different markets and currencies.

Table titled '全球主要黄金市场行情' showing gold prices in different markets and currencies.