

■股市三剑客

## 江西铜业 铜业霸主 资产注入

□渤海投资 周延

当前资产注入题材备受关注,这宣告牛市中行情中最具吸引力的题材已经登场。近期公司发布公告称,公司拟非公开发行不超过2.9亿股A股,其中,大股东将以其持有的矿山和铜加工等资产或股权作价认

购不低于本次发行股份总数的44.63%,江铜集团将以6项资产或股权认购新增股权。

本次资产认购股份完成后,新增的矿山资产将增加公司自产铜精矿含铜、含金、含银的产量,提升公司的盈利能力。新增铜加工资产将使公司更多地享有铜加工的利润份额;新

增的运输类资产,将减少公司与集团公司的关联交易,减省期间成本;新增的化工类资产减少了公司与集团的同业竞争,提高公司对该类产品的市场议价能力。

伴随定向增发方案的正式推出,该股强劲封涨停,后市有望展开加速突破行情。

## 时代科技 精密仪器龙头 强势突破

□东方智慧 周杰

公司大股东时代集团是一家实力极为雄厚的高新技术企业,世界著名的钢铁、冶金、汽车、飞机企业均批量采用时代集团的产品,是业内公认的行业龙头企业。

而公司收购了目前全国试

验机行业规模最大、产品门类最齐全、市场占有率最高的企业济南试金集团的试验机及测试设备生产能力的资产。收购完成后,公司成为了中国试验机行业中生产规模最大、技术能力最强、研发能力最高的大型高科技精密测试仪器的龙头企业,后期有望成为全

球最大的试验机制造中心。此外,公司还是里氏硬度计行业的核心企业之一,新产品已通过德国权威机构的CE认证,未来发展潜力不可忽视。

走势上看,周二该股借定向增发利好缩量跳空涨停,强势特征凸现,后市有望继续加速上扬。

## 东风汽车 自主创新 创新高可期

□武汉新兰德 朱汉东

东风汽车(600006)是东风集团在国内A股市场上的旗舰,郑州日产皮卡SUV、东风康明斯发动机、东风商用车三大核心业务板块均呈现良好的发展势头。东风汽车的控股股东是东风有限公司,而东风有限公司是由东风汽车集团股份有限公司与日产汽车株式会社共同投资成立。

东风汽车集团的主要资产

包括东风有限、神龙汽车、东风本田等已经打包在香港上市,东风汽车集团的市场规模要远远大于东风汽车。东风汽车集团是综合类汽车公司,拥有东风汽车公司的大部分资产;而东风汽车只是单一的商用车企业,随着东风汽车的资产规模急剧扩大,其产业链将更为完整,市场份额和盈利能力都将得到进一步提升。

至2010年,东风汽车公司将实现产销180万辆,综合市

场占有率达到18%,销售收入为2000亿元,利润总额达到100亿元,出口创汇3亿美元,而未来公司要实现不断提高市场份额的目标,最佳选择就是获得更多的优质资产,从而实现公司质的飞跃。

目前该股依托5周均线继续震荡攀升,长牛行情一目了然。前期股价在高位构筑了一个圆弧底形态,本周连续两个交易日收出小阳线,显示创新高行情已迫在眉睫。

# 菲达环保 节能环保领跑者

随着国家对环境保护要求的日益重视,包括证券市场在内的各个方面开始对环保产业予以高度投入,当前我国的环保市场是一片刚开始开垦的土地,市场商机巨大,相关个股也面临着全新的发展契机。

### 国家重视环保发展

由有关部门制定的中国21世纪初可持续发展行动纲要中明确提出在环境保护方面要实施污染排放总量控制,开展流域水质污染防治,强化重点城市大气污染防治,修改完善环境保护

技术标准,大力推进环保产业发展,并明确规定要加大环境保护力度,强化从源头防治污染,在控制能耗的同时,加强空中水资源、太阳能、风能等新能源的合理开发利用。

### 产业前景相当广阔

在这样的背景下,就为电力脱硫公司、太阳能、甲醇和风能等新能源公司以及环保垃圾发电类上市公司带来了难得的发展机遇。国家发改委已和五大电力集团签订了环保责任状,老电厂改造会是烟气脱硫除尘行业下游需

要迅猛增长,之前发布发改委的关于加快火电厂烟气脱硫产业化发展的若干意见,将促进火电厂烟气脱硫产业的健康发展。国家发改委关于完善烟气脱硫市场监管体系的新举措将成为烟气脱硫行业的拐点,行业恶性竞争局面有望大大改善,烟气脱硫行业在未来10年-15年内将迎来健康、高速发展的新时期。我们认为,在众多环保潜力股中,诸如菲达环保、龙净环保、凯迪电力、合加资源和创业环保等都是值得密切关注的品种,其中我们重点分析其中的领跑者菲达环保

(600526)。

### 基本面出色

菲达环保作为我国最早介入大气污染防治设备行业的企业之一,是我国最大的环保机械科研生产企业,也是国内烟气脱硫三巨头之一,公司研发技术力量强大,拥有博士后科研工作站和省级企业技术中心,多个专业研究所,公司负责制订了29项国家和行业标准,拥有6项专利。目前该股已彻底摆脱底部震荡格局,且整体涨幅不大,值得重点关注。(北京首放)

### ■大腕个股

## 丰原生化(000930) 期货概念黑马 飙升值得期待

种种迹象表明,股指期货有可能今年上半年面世,而股指期货的推出必将使得期货交易商成为其中最大的受益者,那么,参股期货公司也必将继参股金融之后成为主力猛烈扫盘对象。美尔雅连续涨停就已经说明该概念已受到市场认可并开始进入快速拉升阶段。

在股指期货推出预期日渐强烈的背景下,市场对具有参股期货公司题材的上市公司的炒作渐入高潮,因此,适时挖掘那些相对涨幅不高的期货概念股将成为短线操作的当务之急。

丰原生化(000930)就是一

家被市场遗忘的期货概念股,公司很早就斥资参股安徽安兴期货,安兴期货是中国期货业协会首批会员单位,在未来股指期货推出的背景下,规模庞大的安兴期货已然抢尽先机,未来将为公司带来滚滚财源。

值得注意的是,公司在中粮集团10亿元入主后得到了主力资金的重点配置,全国社保基金107组合大举增仓1000万股,成为公司第一大流通股股东。周二该股再度放量飙升,一举突破刷新前期高点,值得投资者重点关注。(天同证券 张锐)

## 长丰汽车(600991) 军工企业背景 股本扩张能力强

长丰汽车是目前国内最大轻型越野汽车生产基地,年产“猎豹”系列等多个型号的中高档越野车10万辆,下一步的目标是与三菱汽车合作进军轿车领域。

长丰汽车除了持续改进引入的三菱车型外,还投入大量精力到自主研发、推出自有技术的产品上面,并耗资16470万元委托意大利平法瑞纳设计开发公司设计代表国际先进水平的新型SUV车,打造中国的“悍马”。

目前长丰集团对公司发展前景充满信心,去年9月在二级市场增持18808940股长丰汽车,随着解放军装备现代化的推进,配

合公司新型越野车的推出,来自解放军总后勤部的订单将会增长,公司正迎来新的发展机遇。目前长丰汽车具备年产10万台轻型越野汽车的生产能力,规模位居行业的最前列。

公司大股东长丰集团是解放军总后勤部的军工企业,去年9月在二级市场大举增持1880万股,由于公司流通盘本来就不大,现在让长丰集团一下买了近2千万股,实际流通股就剩下8千多万股,同时,每股公积金高达2.61元,股本扩张能力极强,值得市场重点关注。(银河证券 魏志华)

### ■东方视点

## 陕国投A(000563) 地产金融 有望加速拉升

金融信托是一个潜力巨大的行业,特别是在房地产行业受到银行贷款的限制后,以信托谋求资金就成了我国地产行业的一个新的出路,巨大的市场蕴藏着惊人的利润,我们看看信托龙头安信信托的强势就可可见一斑,而与安信信托拥有同一题材概念,至今还没有被市场发现的品种就是陕国投A(000563)。

陕国投A是国内首家上市的非银行金融企业,也是国内目前仅有的两家上市的信托投资公司之一,主营金融信托业,并参与房地产开发与金融股权投资。

公司控股鸿业房地产公司股权,该公司在西安市高新开发区和北二环内侧开发的金桥国际广场、金桥太阳岛项目,预计在

2008年销售完毕,而今年公司的利润已经出现大幅度预增,同时,公司已成功完成了以信托为平台筹集资金开发房地产的新运作模式。

虽然近期房地产受到政策限制,但来自人民币升值所带来的长期增值趋势却是不可扭转的,所以,公司以信托为平台的房地产业务拥有广阔发展前景。

我们认为,目前陕国投A的基本面要强于安信信托,而股价却远低于安信信托,即使以目前收盘价比较,陕国投A也存在40%左右的上升空间。

当前该股处于上升通道中运行,短线有加速拉升的要求,可密切关注。(民族证券 马佳颖)

### ■南北对话

## 天津港(600717) 滨海明珠 机构抢筹

公司是我国北方最大的国际性现代化多功能港口,吞吐量位居世界10强,是我国内地第五大集装箱港口。天津港是我国东北、西北、华北三个地区的出海港口,具备独特的地理优势。值得关注的是,目前滨海新区已经获准成立,将成为我国华北地区经济发展的重要牵引力,而天津港正是滨海新区的物流枢纽,并将投入巨资建设国内最大的保

税区东疆保税港,发展前景看好。

该股优良的中长线投资价值得到了主力机构的青睐,目前前十大流通股股东全部为机构投资者,其中嘉实主题精选基金在2006年三季度大举建仓将接近3300万股,成为公司第一大流通股股东。近日股价回探30日均线得到支撑,周二股价放量上攻,短线有望强势上扬冲击高点。(汇正财经)

## 上海金陵(600621) 参股金融 加速腾飞

公司是上海市高新技术企业,多次名列全国电子百强企业行列,是行业内的天之骄子。公司子公司上海金陵电子网络股份有限公司的主营业务为有线电视网络传输设备和数字终端产品的开发、生产和销售等,是国内最早专业生产有线电视传输设备的企业之一,数字电视题材十分突出。

公司拥有交通银行、上海银行等巨额金融资产,具有鲜明的

参股金融概念,同时拥有多家上市公司的法人股,在全流通的背景下,投资价值潜力巨大。

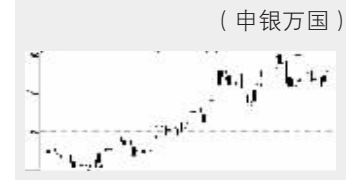
目前公司业绩增长稳定,题材十分丰富,股性十分活跃,一直有主力资金反复关照。短线股价形成了稳健上升通道,近期连续收出小阳线,显示主力资金正在加紧吸筹,短线蓄势有望结束,新一轮加速上攻一触即发。(金美林投资)

### ■四机构今日掘金

## 上海机电(600835)

### ◎业绩高增长 择机参与

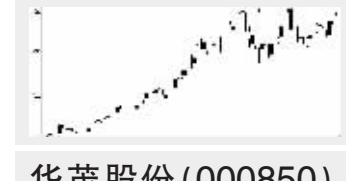
公司预告2006年度净利润同比增长100%以上,预计2007年和2008年公司仍将保持较高的增长速度。当前该股动态PE明显较低,操作上可择机介入。(申银万国)



## 武钢股份(600005)

### ◎钢铁龙头 自主创新

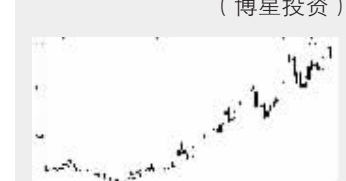
作为我国自主研发能力最强的钢铁企业,公司拥有多项达到国际水平的专利。该股近期上升三角形整理已接近尾声,后市有望出现加速上扬走势,可重点关注。(重庆东金)



## 华茂股份(000850)

### ◎参股多家券商 收益可观

公司主营棉纺、坯布及纱线生产与销售,产品销售及生产情况稳定性良好,公司投资证券公司资金占其净资产的1/3,未来有望从中获取较好的投资收益。(博星投资)



## 中炬高新(600872)

### ◎高新巨头 土地资源丰富

公司被科技部列入66家重点高新技术企业集团,具有强大的科研能力和经济实力。此外,公司积累了大量土地资源,资产重估价值巨大,建议投资者积极关注。(方正证券)



### ■实力机构猎物

## 豫光金铅 进军再生铅 抢占先机

作为国内铅锭生产的龙头老大,豫光金铅(600531)2006年电解铅产量完成28.77万吨,比去年同期增长25%。在国际铅价大幅上涨的情况下,未来公司的铅产量有望继续大幅度提高。同时,在目前铅产业链上游矿石资源短缺的情况下,公司的目光也更多地投向再生铅,数据显示,再生铅在西方发达国家占铅产量的比重达到6成左右,而国

内目前仅为3成,再生铅领域未来将有相当大的发展空间。目前公司10万吨再生铅分离工程去年年底具备试车条件,该项目投产有利于提升公司业绩。技术上,目前该股周K线形态持续走强,牛股特征明显,由于主力做多意图相当坚决,后市有望上演强势攻击行情,操作上可重点关注。(广发证券 杨敏)

## 航天机电 新能源巨子 参股券商

航天机电(600151)出资投资国泰君安证券公司,并投资国泰君安投资管理公司,因此,公司具备了名副其实的参股金融概念。

值得关注的是,公司前期发布公告称,公司与新光硅业主要股东川投集团在进行增资新光硅业事项进行洽谈。新光硅业是目前国内唯一即将投产最大多晶硅生产企业,项目预计2007

年2月份投料试车,三个月后完成整个生产线试运行。该项目为我国第一个千吨级多晶硅项目,世界排名第七。公司若能成功取得新光股权,对整个公司乃至整个行业的影响都将是巨大的,并有可能成长为中国光伏产业的龙头企业。

短线明显有新资金介入迹象,中线机会相当显著,操作上可逢低关注。(杭州新希望)

### ■报告精选

## 伊利股份 奥运赞助商 即将启动

伊利股份(600887)是北京奥运会的赞助商,并成为2005年-2008年中国亚运会代表团乳制品唯一提供商。随着2008年的临近,伊利产品作为2008年北京奥运会唯一正式乳制品,其奥运品牌效应必将在股价上爆发。此外,我们注意到目前蒙牛市值折合人民币约340亿元,而伊利只有不到140亿元,股价低估非常明显。招商证券研究报告

对伊利股份的股价维持“强烈推荐”的投资评级。此外,公司股东大会同意授予激励对象5000万份股票期权的议案,在授权日起8年内可行权日以行权价格和行权条件购买股票权利,如此一来,公司就具备了目前市场炙手可热的股权激励题材。

目前该股调整幅度超过20%,短线随时有望爆发长阳,值得重点关注。(浙商证券)

## 超声电子 分享3G成果 主力加仓

超声电子(000823)是国内电子元器件行业中技术含量高、成长性强的企业。公司拥有技术和项目储备,将不断提高高毛利产品占比,为今后持续发展提供动力。

2006年年报显示,公司净利润同比增长57.54%,显示行业复苏后公司强劲的成长性。此外,公司已公布投向6万平方米HDI产品的增发方案,而国内领

发3G牌照的预期也逐渐强烈,相关手机需求会出现快速增长,届时可充分分享国内3G产业的发展成果。

近期该股展开震荡上扬走势,同时基金等主流机构已大规模介入,表明机构对该股投资价值的高度认同。周二该股收出中阳,预示短线即将展开上升行情。(东北证券 郑立挺)

## 中联重科 机械龙头 业绩高增长

公司是我国工程机械领域细分行业龙头,通过设立多个专项分公司,公司把产业链向上延伸至关键零部件的供应链环节,并对整个产业链资源进行有效整合,提高了盈利能力。

公司还投入巨资自主研发生产国内最大的600吨履带式起重机、自制底盘混凝土输送泵车等新产品,并加大国际先进标准采用率,多种产品通过CE认证

打开国际市场,去年海外市场收入同比增长接近2.5倍。由于今年规模庞大的基础设施建设和城镇建设会拉动起重机械和混凝土机械的国内需求,因此,预计公司今年仍将保持高增长。该股自2006年以来保持波段上扬走势,量价配合理想,明显有长线资金入驻运作。短线该股有望展开主升浪行情,可积极关注。(世基投资)

## 广宇发展 地产新军 增长可期

目前鲁能集团已将其房地产业务整合到山东鲁能恒源置业有限公司,截至2005年底,鲁能置业管理资产总额达到236亿元,开发项目分布于北京、海南、四川、重庆等十几个省市和地区,2006年在建房地产面积达270多万平方米。

作为鲁能地产的旗舰公司,广宇发展未来有望成为上市公司中的地产巨头,发展空间极为可

观,业绩增长值得期待。此外,公司投资渤海证券,未来将分享证券业发展带来的巨大利润。作为一只金融证券及地产股,该股涨幅明显落后于其他同类股票,且其前十大流通股股东基本为机构所占,显示这些机构对公司未来发展的高度看好。走势上看,近日该股技术上攻趋势明显,短线有望向上突破。(大摩投资)

## 兖州煤业 资产注入 积极关注

前期公司发布公告称,公司股东大会同意收购山西能化98%股权,该公司为兖矿集团参与开发山西省煤炭资源和煤炭深加工业务运作平台,随着股权的转让,使得集团资产进一步注入。

值得关注的是,公司大股东兖矿集团有限公司是我国四大煤炭生产集团之一,在全流通视野下,股价与大股东利益息息相关,未来公司有望能从兖矿集团的发展中

大幅获益。此次收购符合公司通过收购现有及运作中的矿井做强主营业务的经营策略,有利于增加公司煤炭资源后备储量,提升规模及煤炭产量,增加优质煤的储藏量,为其提供机会进一步运用综采放顶煤技术,未来业绩有望快速提升。由于公司拥有多重火爆题材,建议投资者积极关注。(万联证券)

## 广深铁路 成长蓝筹 蓄势待发

公司是目前我国列车运行速度最快、效益最好的铁路运输企业之一,公司独立经营的广深铁路是京广铁路和京九铁路两大繁忙干线在南端的连线,是中国铁路网的重要组成部分,是中国铁路与港口连接最紧密的铁路之一,还是中国铁路连接香港的唯一通道。

公司收购完羊城公司经营的京广线广州至坪石段后,将从区域铁路的经营扩张至国家骨干线路

领域,经营实力在区域运输市场中居于龙头地位,发展前景广阔。二级市场上,周二该股量价齐升,同时KDJ指标形成金叉,种种迹象表明短期有望向上展开突破上攻行情。

作为一只高成长性蓝筹股,短线该股涨幅已经相当充分,后市有望酝酿上攻行情,操作上建议投资者重点关注。(汇阳投资)