

■股市三剑客

中国银行 品牌优势突出 即将盘升

□渤海投资 周延

英国《银行家》杂志发布2006年度全球1000家大银行排名报告,中国银行以304亿美元排名第17位,并在美国《财富》2006年全球企业500强排名中位列第255位,并被国家工商行政管理总局授予

“中国驰名商标”,同时还被指定为北京奥运会银行合作伙伴。

目前公司在全球27个国家和地区设有600多间分行、子公司及代表处,覆盖了纽约、伦敦、东京等主要国际金融中心。公司拥有完善的海外分支机构网络,可与境内机构共同

实现对境内客户提供基于同一平台下的境内、外金融服务,这一资源构成了公司吸引国内优质客户的重要砝码,这是公司最具特色的竞争优势。

近日该股股价沿均线系统稳步盘升,短线有望在股指期货即将推出的背景下展开新一轮大幅反攻行情。

海通集团 被市场忽略的果酒之王

□东方智慧 周杰

海通集团(600537)作为最早的农业产业化经营企业之一,经过多年发展,已成为一家拥有多家控股子公司的国家级重点农业龙头企业,全国食品制造业企业500强。

公司生产的具有地方特色

的果酒和果蔬汁,由于口味好、营养高,具有庞大的消费市场。海通集团在宁波慈溪、余姚和上海松江一带拥有5万多亩农场,已形成以上海为营销研发龙头,慈溪海通食品科技园为主体,包括余姚厂区、松江厂区在内的一总部三园的战略布局,成为华东地区规模最大的

果酒和果汁饮料生产商之一,未来公司的发展前景非常广阔。

走势上看,该股前期一直运行于稳健的上升通道中,周四股价缩量跳空涨停,强势特征极为明显,预计后市有望继续向上突破,操作上建议投资者积极关注。

包钢股份 钢铁蓝筹 整体上市

□武汉新兰德 朱汉东

目前我国一直在政策层面上推动钢铁企业的整合,并提出具体目标,即到2010年,国内排名前10位的钢铁企业集团钢产量占全国产量的比例达到50%以上,因此,国内钢铁巨头只有通过不断扩张,才能巩固和提升自身在行业内的地位,而借用资本市场平台,实现钢铁企业的整体上市,将是企业急速膨胀的一个巨大契机。而

包钢股份(600010)的整体上市已是箭在弦上,这预示长牛行情才刚刚开始。

公司前期发布公告称,公司通过增发30.32亿股收购集团69.75亿元资产,这样包钢基本实现了整体上市。整体上市后的包钢主要产品为冷轧热轧板卷、无缝钢管和重轨,与热连轧板、无缝钢管和重轨,从而使公司整体盈利的抗周期性较强,在建的中厚板项目2007年底投产后,其产

品结构将得到进一步优化。

包钢集团拥有白云鄂博铁矿,是全球瞩目的铁、稀土等多种元素共生矿,整体上市后,这部分资产有望归入上市公司,直接提升上市公司的资产质量,资源优势将形成包钢以钢铁和稀土为主业的产业优势。

在最近4个交易日中,该股连收阳线,并收复了所有均线,巨大成交量是股价再度爆发的重要保障,短线飙升值得期待。

铜都铜业 定向增发 引爆股价

未来业绩值得期待

作为国内铜业龙头企业之一,铜都铜业2006年度实现阴极铜产量32.14万吨,比上年增长24.15%,占全国产量的10.72%;公司实现净利润5.84亿元,比上年增长16.69%。

2006年年报显示,关于公司向有色集团发行股票收购资产的议案,目前已上报证监会,等待批准。本次交易完成后,主产品阴极铜的年生产能力将突破60万吨,规模将位居国内第一,成为国内铜冶炼企业的龙头,在世界铜冶炼企

业中排名在第8位基础上进一步前移。如不考虑收购的资产,预计公司2007年和2008年每股收益0.72元、0.65元。如考虑收购资产,股本摊薄后2007年每股收益0.80元,业绩有望维持平稳增长格局。

定向增发 意义重大

铜都铜业拟通过向大股东铜陵有色集团定向发行新股和承担部分债务方式,收购其与铜相关的优质资产,拟向控股股东铜陵有色金属集团定向发行4.3亿股,收购其持有的金隆铜业有限公司61.40%股权、凤凰山铜矿、铜山铜

矿、金口岭铜矿及3家贸易科技公司资产。此举对于提高上市公司的生产规模、资产质量、资产收益和完整产业都具有很重要的意义,还可增强上市公司的独立性,进而改善上市公司的治理结构。

发出买入信号

目前该股KDJ和MACD指标出现现金叉买入信号,均线多头排列并向上发散,短周期均线开始上穿中长期量均线,并形成强势攻击形态,后市股价随时有望出现突破,值得投资者重点关注。(大同证券 张锐)

■大腕个股

现代制药(600420) 医药旗舰 资产注入预期强烈

现代制药(600420)是国家药物制剂工程研究中心产业化基地,背靠大股东上海医药工业研究院,科研实力雄厚。按照股改承诺,未来核心医药资产有望注入,成就其医药制剂旗舰之伟业,公司股价亟待重视。

公司大股东是上海医药工业研究院,是我国医药工业系统目前规模最大、实力最强的综合性研究开发机构,技术实力雄厚,其中拥有一类新药6个,二类新药62个,目前在抗感染等多个研发领域处于国内领先水平。

上海医药工业研究院还拥

南风化工(000737) 碳纳米管最大赢家 资源优势突出

全球最大的芯片制造商英特尔、IBM等公司已研制出碳纳米晶体管,它比硅芯片晶体管的运行速度更快,能耗更低。当天富热电的碳化硅晶体研制出来之际,半导体材料领域有可能转向碳纳米晶体管,届时南风化工(000737)将成为其中的大赢家,公司拥有清华南风纳米粉体产业化工程中心45%的股权,并拥有专利技术优先使用权,未来有望成为公司巨大的利润增长点。

清华南风纳米粉体产业化工程中心发明的碳纳米管生产工艺,产品纯度达到80%以上,且生产原料来自石油化工工业中的基

本原料,成本低廉。天富热电因碳化硅概念股价半年内涨了近3倍,而碳纳米晶体管未来将替代碳化硅晶体管,南风化工的想象空间无疑更大。

碳纳米管由概念成为现实取决于芯片、太阳能发电、氢能电池等领域的应用,但这几大领域的发展是极快的,而南风化工现实的发展是垄断开发全球第三大芒硝盐湖,公司拥有庞大的土地资源、钾镁资源,元明粉产量全球第一,加上现在6元以下的低价,未来表现应该会更加突出,值得多加关注。(银河证券 魏志华)

■东方视点

博闻科技(600883) 普洱茶题材 表现明显逊色

公司作为云南普洱茶的第一品牌的合作者和重要代理商,在市场供不应求的情况下拥有稳定的货源,2006年将具有良好的经营收益。

公司近期已垄断了限量出产的、收藏价值极高的普洱茶2个珍稀品种,随着时间的推移,增值空间较大。

目前的普洱茶热主要有两方面的原因:其一是为健康饮用普洱茶者越来越多;其二是为升值发财,为爱好收藏而搜购普洱茶者越来越疯狂。也难怪公司如此自信,在过去几年中,品质好的普洱老茶价格每年都以三成至几倍的速度飙升,顶级普洱茶甚至比黄金还要昂贵,存放了50年的珍品老茶饼,身价甚至比一辆本田

车还贵,而勐海茶厂生产的大益牌系列普洱茶更是普洱茶的第一品牌。

在近年热捧消费升级概念的行情里,茅台、国窖、张裕的行情皆是翻番之后再翻番,但拥有“茶中茅台”的博闻科技表现明显逊色多了。

虽然博闻科技还有另一只下金蛋的鸡,当年曾以低价介入新疆疆和社会法人股,当前增值空间惊人,但假如没有普洱概念,再多的钱亦不过沦为柴米油盐之类的俗事,这样令人向往的普洱故事甚至还远没好好讲一次就匆匆收场了,实是A股一大遗憾。难怪它公布年报当天,低开低走,收盘下跌4.75%,收于9.62元。(东方智慧 黄硕)

■四机构今日掘金

中金岭南(000060) 价值低估 向上突破

公司预告2006年净利润同比增长300%以上,目前动态市盈率很低,具有较大的安全边际。短线该股股价正在试图震荡向上,操作上建议投资者考虑吸纳。(申银万国)



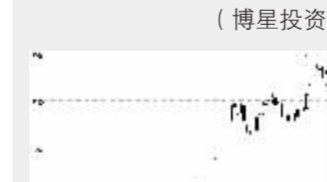
青岛海尔(600690) 白色家电巨头 重点关注

海尔集团是国际排名第四的白色家电企业,而青岛海尔则是研发、生产和销售白色家电业务的上市旗舰。该股近期大收效三角整理已接近尾声,可重点关注。(重庆东金)



安信信托(600816) 定向增发 筹码集中

公司拟定向发行10-15亿股普通股,一旦认购完成,中信集团有可能成为公司大股东。去年三季报显示,目前该股筹码有集中趋势,后市有望继续向上拓展空间。(博星投资)



龙溪股份(600592) 细分行业巨人 前景看好

公司是我国轴承行业的小巨人,当前公司55%的关节轴承出口,当国际大跨国轴承企业视为关节轴承行业强有力的竞争对手,未来公司发展潜力相当广阔。(方正证券)



■实力机构猎物

同仁堂 民族品牌 正是买入良机

同仁堂(600085)控股股东北京同仁堂集团被国务院国资委列为2004年全国十家重大典型企业之一,是北京中华老字号唯一一家进入国家级重点典型的企业。目前公司有8个品种年销售收入超过5000万元,随着新基地的成功设立与新销售网点逐步有序扩张,未来盈利能力将大幅提高。大股东承诺所持股份自获

得上市流通权之日起,在24个月内,不通过交易所挂牌交易出售股份或转让(如实施股权激励向管理层转让股份,按国家有关政策法规执行,不受此限制)。这说明未来公司有可能推出股权激励计划,这将为公司未来成长的又一强大引擎。

前期该股先于市场步入调整,短线有望出现反弹,可重点关注。(杭州新希望)

宝胜股份 小盘黑马 行业龙头

目前已经逐渐进入年报披露密集期,一批业绩增长的品种将得到机构密切关注,投资者在操作上不妨密切关注中小盘品种,该类个股在拥有业绩大增、成长性突出的光环下,往往能走出不俗行情。宝胜股份(600973)是集科研、设计、制造、销售于一体的大型电线电缆生产企业,市场占有率排名第三,行业竞争力突出。公司发布

公告称预计2006年全年业绩将大增100%以上。作为目前流通盘仅有8105万股的袖珍小盘股来说,可谓成长性明显。同时,该股兼有奥运等多重题材看点。该股从去年10月启动行情以来,股价一路震荡上行,上升趋势明显,最近3个交易日,该股在前期高附近震荡蓄势,再度突破向上已一触即发,值得市场密切关注。(浙商证券 陈泳潮)

■报告精选

哈高科 业务转型成功 涨升可期

目前公司最大的看点在于新大股东入驻后,给公司究竟带来了多大的刺激作用。而近日哈高科(600095)公布了其2006年年报,显示净利润实现2270.57万元,同比增幅高达169.15%,这说明公司在新一轮完成转型后,其经营活动正在开始出现逐渐好转。而截至3月20日,新湖控股所持有的全部限售流通股质押给浙商银行,用于

办理贷款业务,这将为公司带来巨额的流动资金,支持公司在地产、医药领域的进一步发展。技术上看,该股近期维持平台整理走势,修复跳空缺口后,在业绩增长的有效刺激下放量突破该整理平台,充分显示其充沛的上涨动能,在各项均线走好的背景下,后市股价有望出现持续拉升行情,操作上可积极关注。(东北证券 郑立挺)

航天机电 潜在光伏龙头 蓄势待发

航天机电(600151)控股子公司上海太阳能科技公司是国内最大的太阳能产品技术研发和生产销售公司,不仅建造了全国第一座10千瓦太阳能电站,而且建造了全国最大太阳能发电生产的新厂房。

上海太阳能科技公司2005年以前基本以OEM方式与世界最大电池片生产商合作,公司多晶硅电池片加工处于领先水平,是国

中卫国脉 资本旗舰 主力关注

在新大股东中国卫星通信集团的支持下,公司已经转型发展数字集群业务,成为国内唯一的经营数字集群商业共网的电信运营商。

公司的IDEN网是全国规模最大、技术最先进、功能最齐全的数字集群通信商业共网,垄断经营使得公司的发展前景乐观。公司和原大股东中国联通依然保持良好的合作关系,积极开

展基于中国联通网络的各种增值业务,成为联通的电信增值服务商,公司的转型已初见成效。

目前公司管理层一直鼓励中国卫通利用资本市场发展壮大,作为集团旗下唯一的上市公司,公司有可能成为集团资产注入的载体。该股前期连续温和放量拉升,明显有新增资金关注,周三开始放量突破,短线有望重拾升势。(世基投资)

承德钒钛 资源优势 题材众多

公开资料显示,承德地区高品位钒钛磁铁矿已探明储量2.6亿吨,其中保有储量2.2亿吨;低品位钒钛磁铁矿远景资源储量45亿吨,已详细勘查确定的储量为29.6亿吨。承德地区低品位钒钛磁铁矿埋藏浅、易采、易磨、可选性好、开采成本低,为大规模开发利用创造了有利条件。此外,公司将通过增发2.2亿股,募集资金9亿元,投资于钒钛

资源综合利用技改项目,逐步实现公司制定的钒钛资源综合利用三级开发战略。

在由原唐钢、宣钢、承钢联合组成的新唐钢集团达产之后,承德钒钛在未来规划中统一于集团的发展,定位于钒钛、低合金钢生产,由于该股集诸多题材于一身,后市股价爆发的潜力很大,值得投资者重点关注。(大摩投资)

■南北对话

丰原生化(000930) 参股期货 蓄势充分

公司斥资2800万元参股安徽安兴期货经纪有限公司,从而使公司具有了参股期货题材。公司是我国乙醇汽油领域的龙头企业,共拥有44万吨的燃料乙醇生产能力,即将入主公司的中粮集团目前已成为我国乙醇汽油领域的垄断企业,目前中粮集团已确定将公司作为其生物新能源的核心旗舰,支持丰原生化做大做强生物质能源和生物化工产业

等核心业务,未来可能将其拥有的乙醇项目置入上市公司,未来发展前景乐观。公司还具有参股金融题材,拥有徽商银行股权,未来股权有望出现大幅增值。

该股是新能源概念的龙头股,同时又具有正宗期货概念,但目前股价涨幅严重滞后,价值严重低估,近期股价蓄势极为充分,后市有望出现加速上涨行情。(汇正财经)

广深铁路(601333) 资产注入 想象空间巨大

公司是目前A股仅有的三只铁路运输股之一,近期募集100多亿元用于收购母公司广深集团旗下羊城公司的铁路运营资产,运营里程将增加两倍多,并取得部分路段自主定价权,未来盈利能力将大大增强。值得关注的是,铁路部门近期明确表示将股权融资作为募集资金的重要途径,而公司大股东广深集团目前仍管辖着华南地区铁路,未来有可能通过再融资等方式进

一步注入资产,带来巨大想象空间。

该股上市之初就得到了主力机构的青睐,上市首日就大涨63%,随后股价一路走高,大机构建仓态势相当明显。该股今年以来已经在7-8元箱体内运行将近3个月,累积换手率超过300%,周四股价出现低开高走,短线爆发时机已经出现,建议投资者重点关注。(金美林投资)