

大秦铁路 中国铁路第一股

周一大盘继续强势走高,上证综指顺利攻克 3100 点大关,二线蓝筹股以板块轮动形式不断推高股指并带动相关题材股走高。

我们认为,当前投资者可特别关注铁路股的表现,该板块业绩一直保持稳定增长格局,同时,相对涨幅不高。其中大秦铁路(601006)是铁道部最优质的资产,作为沪市总市值排名第八的重要权重品种,该股战略地位异常突出,优良业绩及强烈的资产注入预期使其成为众多机构资产配置的首选。

优质铁路运输股

当前我国西煤东运主要通过北、中、南三大铁路通道完成,其中北通道主要由大秦、朔黄、丰沙大和京原等条铁路组成,约承担西煤东运总量的 55%,公司是以煤炭运输为主的综合性铁路运输公司,是担负我国西煤东运战略任务规模最大的煤炭运输企业,独立经营大秦铁路、丰沙大、北同蒲线 3 条干线等,2005 年煤炭运输量为 2.39 亿吨,分别占到晋北和蒙西地区外运量的 91.1%、西煤东运外运量的 44.3%;

珠海中富 PET 巨头 突破启动

□渤海投资 周延

珠海中富(000659)是我国最大、世界排名第五的 PET 瓶专业生产企业,具有年产 50 亿支 PET 瓶、40 亿支瓶胚、3000 吨塑料薄膜和收缩膜的生产能力,行业垄断优势相当突出。当前公司抢占了国内碳酸

饮料市场的绝大部分份额,且持续保持 25% 以上的年增长幅度。目前公司与可口可乐、百事可乐等国内外著名企业建立了长期稳定的合作关系,成为了可口可乐、百事可乐在东南亚最大的 PET 瓶和 PVC 标签供应商,占据其 PET 饮料瓶 50% 以上的份额,同时保持 60% 以

上的国内市场占有率。另外,公司还是目前国内唯一的 PET 啤酒瓶生产厂家,拥有了国内乃至世界先进的 PET 啤酒瓶制造技术。优异的基本面使该股获得众多实力机构的热烈追捧,周一股价缩量突破启动,新一轮涨升行情已经到来。

好当家 强势上扬 媲美獐子岛

□东方智慧 周杰

好当家(600467)为亚洲最大规模的工厂化海珍养殖基地,主导产品为名优特海珍品,如海参、鲍鱼等,市场占有率位居行业前茅。目前公司拥有 29400 亩水面使用权,7.6 万平方米的工厂化养殖车间和年产

达 3 万吨的冷冻食品加工车间,公司在总部虎山镇海域拥有 1.7 万亩养殖面积,可存养海参 9000 万头,设计年产能 2500 吨。公司还是山东省高新技术企业,建有水产研究所,技术创新系完善,同时与中科院海洋研究所、中国水产科学院黄海水产研究所、青岛海洋大

学等 10 多家重点海洋研究院校建立长期的技术协作关系,具备很强的科研能力和持续创新能力,公司将是媲美獐子岛的又一海珍品龙头。该股周一放量拉升收出攻击性中阳,K 线组合形成一阳吞两阴的强势格局,后市有望继续加速上扬。

金健米业 进军医药 上攻愿望强烈

□武汉新兰德 朱汉东

金健米业(600127)是我国粮食系统的第一家上市公司,也是首批农业产业化国家重点龙头企业。目前公司的“金健”牌系列精品,被称为全国用户满意产品、全国放心粮油产品。与此同时,公司近年来积极进行产业结构调整,全力发展利润空间非常可观的中高档优质产品。同时,公司大举进军医药产业,其药业总

资产达 2.02 亿元,主要是其控股的金健药业所拥有湖南临澧和德山两个药厂。目前公司 PP 瓶大输液的年生产能力达到 5000 万瓶,非 PVC 软袋输液达到 1500 万袋,这些都处于全国领先水平。公司药业三期技改完成后,整个药业有 7 条生产线,年大输液生产能力为 1.8 亿瓶(袋),将成为全国软塑大输液单产规模最大的生产基地,年销售收入预计可达 4 亿元,创

利税 3000 万元。今年以来,该股显示出极强的上涨欲望,在最近的 18 个交易日中,股价调整只有两周时间,而目前股价正在构造新的周阳线,前期该股以强悍的高位横盘来抵抗大盘的震荡回落,股价一直稳稳站立在 10 日均线之上。周一股价随大盘同步创出新高,并已经开始摆脱均线系统的束缚,加速上行值得期待,建议投资者保持密切关注。

中国武夷(000797) 全球工程承包商 业务全面开花

公司连年获选全球最大 225 家国际承包商,目前公司正把非洲作为公司国际工程承包的生命线和立足点。当前公司资信被评为“3A”级,前期中国武夷中标了肯尼亚首都内罗毕国际机场 4 号航站楼的工程项目,中标价折合人民币为 2.93 亿元;肯尼亚“敦多瑞-奥卡罗-恩加比尼”公路修建工程项目,中标价相当于人民币 3.87 亿元;赤道几内亚巴塔至长涅方公路加固工程项目,道路全长 26 公里。此外,中国武夷与中国银行签订的战略合作协议,将为公司境外业务的发展提供强大的资金后盾,进一步提升公司的

■东方视点

华夏银行(600015) 国际资本青睐 比价效应明显

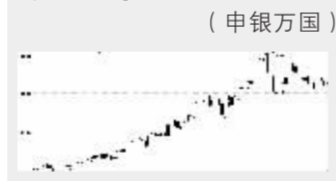
随着大盘突破高点,金融股无疑将再度成为多头利器,华夏银行(600015)作为两市最具比价效应的银行股,后市机会将是相当可观的。公司在引入战略投资者德意志银行后积极开拓新兴业务,成长性十分突出。目前公司与德意志银行合作在内部建立信用卡中心,而华夏银行内部把双方联手发联名双币信用卡的时间定在了今年 5 月,此次发卡对公司具有重要意义,这是其 1992 年成立以来首次涉足信用卡业务。目前德意志银行在混业经营、零售银行和投资银行等方面均具备较强的竞争力,双方未来合作发展空间十分广阔,同时,公司拥有相对完善的网络,未来经营有望迎来新

■四机构今日掘金

岳阳纸业(600963)

◎增发完成 择机参与

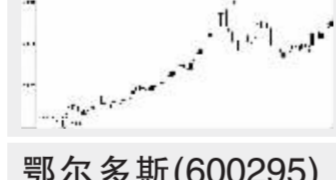
目前公司增发已经尘埃落定,未来三年业绩预计将出现高速增长。目前该股动态市盈率相对合理,股价经过数周休整,短线有再度上行动力,可择机介入。(申银万国)



烟台万华(600309)

◎受益产品涨价 突破上轨

公司计划在 3 年内成为在亚太最具综合竞争优势的 TPU 制造商,后市很可能成为基金配置的重点品种。目前该股已成功突破旗形整理上轨,后市有望震荡上扬。(重庆东金)



鄂尔多斯(600295)

◎行业垄断 价值低估

公司是全球最大的羊绒生产加工企业,具有较高的国际知名度,近年来公司加大煤和硅铁锰等资源的投资力度。目前股价处在上升通道中运行,投资价值被严重低估。(博星投资)



辽宁时代(600241)

◎业绩优良 股价滞涨

目前牛股大部分是前期涨幅严重落后大盘、从底部脱颖而出的个股,而公司业绩优良,净资产超高,发展前景可观。目前股价在发行价附近徘徊,严重滞涨明显。(方正证券)



■实力机构猎物

万家乐 正宗 3G 即将飙升

万家乐(000533)拥有正宗的 3G 题材,公司与目前全球最大的 3G 设备供应商加拿大北电网络合作,组建了广东北电通信设备公司,从而成为了北电网络在我国的最重要基石。目前,广东北电不仅是中国电信、中国联通、中国网通、中国移动等电信运营商的主要设备供货商,而且成为了北电网络向整个亚太地区客户提供电信设备和技术

服务的主要供货基地。同时,公司参股广东北电通信设备公司 15% 的股份,2005 年为公司带来 3000 万元的投资收益。此外,公司是我国干式变压器和燃气热水器生产并重的龙头企业,主导产业处于行业领先地位。走势上看,前期该股整理平台已被有效突破,短线强势拉升有望持续,建议积极介入。(广发证券 杨敏)

驰宏锌锗 第一业绩蓝筹 爆发在望

由于当前市场整体市盈率已在 30 倍以上,估值洼地效应显现,因此,该股容易获得资金追捧。而在相关资源价格维持上涨的预期下,公司业绩继续看好。近期该股并没有随市场创出新高,主力选择了主动调整,以积蓄再次做多的动力,目前股价蓄势相当充分,短线有望爆发,建议投资者逢低关注。(杭州新希望)

宝胜股份 奥运概念 低吸良机

前期宝胜股份(600973)中标奥运建设用主体体育场等重点工程项目,是名副其实的奥运题材黑马。资料显示,宝胜股份与国华国际工程承包公司签订了 2008 年北京奥运会主场馆国家体育场工程(鸟巢)采购合同,合同总金额为 7899 万元,公司由此成功进军奥运市场。此外,公司利用品牌优势、技术优势和产品优势,继取得北京

*ST 吉炭 央企背景 向上突破

*ST 吉炭(000928)大股东已变更为中钢集团,中钢集团是直属中央企业,是我国最大铁矿石进口商贸企业。中钢集团力争在 5 年内将公司打造成世界炭素行业三强,重组后,公司有望成为中钢集团整合国内炭素行业的平台。公司是我国最大的炭素材料生产企业,主营各种规格的石墨电极和特种炭材料。作为国内炭

素行业的龙头,公司石墨电极产量遥遥领先其他厂商。未来几年中公司将调整产业结构,积极增加超功率电极产量。公司旗下的吉林东方碳纤维公司,是国内军用碳纤维唯一一定点生产企业,未来行业前景光明。近期该股量能温和放大,并呈现向上突破迹象,建议密切关注。(国泰君安 许斌)

湖南投资 机构青睐 新高在即

针对去年湖南省上市公司因互保出现的问题,当地政府表示要积极引导和鼓励本地上市公司重组。湖南投资在经历了去年因担保形成的阵痛之后,加速了产业结构调整,建立了股权、土地和酒店相结合的盈利模式。房地产业务是公司未来 3-5 年重点发展的业务,大股东有大量优质房地产资产,存在置入预期,特别是大股东开发的金霞大

江苏阳光 多晶硅题材 业绩激增

公司与宁夏东方有色、宁夏电力等合作建设宁夏阳光硅业有限公司,其中公司占有 65% 股权,居于绝对控股地位。该项目规划年产 4000 吨高纯多晶硅,总投资 35 亿元,其中第一期建设规模预计为年产 1000 吨高纯多晶硅,包括太阳能级和电子级高纯多晶硅材料及太阳能硅片,项目投资估算为 12 亿元。从投资规模分析,阳光硅业的一期产能就已与天威

旗下的新光硅业持平,可以说阳光硅业未来有望成为国内乃至亚洲地区规模最大的多晶硅生产企业,成为太阳能上游资源的垄断龙头。前期该股连续强势上行,而经过连续几个月的震荡整理清洗浮筹,短线股价已成功突破,后市新一轮主升浪有望展开,值得投资者重点关注。(大摩投资)

中国国航 受益奥运 重点关注

公司是国内最具领先地位的航空客运、航空货运及航空相关业务的运营商,拥有最广泛的西南航线网络。随着北京奥运会的举办,其品牌价值将进一步提升,市场份额也有望继续稳步提升,同时为股价上涨带来丰富预期。此外,公司还是 2008 年北京奥运会唯一航空客运合作伙伴,年报透露,公司制定了奥运工作三年规划,包括机上营销、海外营

祁连山 定向增发 放量拉升

从目前情况看,新农村建设将有效拉动农村水泥的需求,需求旺盛也将带来价格的持续上升,2006 年行业销售利润率出现明显上升,水泥行业在 2006 年的良好表现已超出市场预期。祁连山为甘肃省最大的水泥企业和西北地区特种水泥生产基地,现年水泥生产能力达 680 万吨,可生产 21 个品种的水泥系列产品,生产的祁连山水泥为国家

免检产品。根据公司的发展规划,在“十一五”期间,公司产能要达到 1000 万吨以上,从而提高公司在区域内的行业控制力和定价能力,此次定向增发 1.5 亿股将为公司向超大型水泥巨头发展创造有利条件。近期该股稳步上行,大机构介入迹象明显,周一放量拉升,一举突破前期高点,建议逢低关注。(汇阳投资)