

市场扫描

上涨 27.60 点

周四两市大盘仍呈现创新高... 上证指数收于 3300 点关口之上...

成交 1750 亿元

在周四行情中,成交量较前小... 沪深两市总成交额约为 1754 亿元...

33 只个股涨停

周四四个股的活跃程度较前大... 其中乐山电力、南宁糖业、新华股份...

地产板块涨 2.81%

周四市场中,地产板块整体表现... 万科、华侨城等逆势小幅下挫...

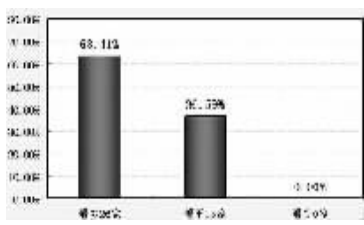
5 只个股跌停

周四仍有一小部分个股逆势下... 杭萧钢构、大唐电信复牌后...

(特约撰稿 北京首证)

多空调查

站稳 3300 无机构短线看空



来源:东方财富网

周四股指继续依托 5 日均线保持... 上证指数在盘中一度站上 3300 点...

看多比例达到近期最高,达六成... 安徽新兴等 26 家机构认为...

看空比例有所回落,但基本接近... 汇阳投资等机构认为...

看空比例有所回落,但基本接近... 汇阳投资等机构认为...

中行工行关键时刻助攻 沪指站稳3300点

做多力量充沛 沪深 300、深证成指、深证综指和中小板指也纷纷创出新高

□本报记者 许少业

尽管周四早盘沪深股指出现... 沪指早盘收于 3300 点关口...

从近期的走势看,上证综指在... 连续八连阳之后,周三受...

分析人士指出,二线蓝筹股全... 面走强,原因在于在目前...

从周四的市场热点来看,除了... 电力股、港口股发威外...

上证指数昨天收于 3319.14 点, 上涨 27.60 点, 深

证成指收于 9161.48 点, 上涨... 71.02 点, 沪深 300 指数...

由于央行再次宣布上调存款... 准备金率,因此投资者对...

上证指数昨天收于 3319.14 点, 上涨 27.60 点, 深



上证指数首次攻克 3300 点 张大伟制图

再次上调存款准备金率 市场短期震荡幅度可能将加剧

□长江证券研究所

中国人民银行决定从 2007 年... 4 月 16 日起,上调存款...

本次上调存款准备金率并不... 能在根本上改变目前市...

19 日的那次加息一样,很可... 能在大幅度的震荡后,在...

合判断,新政策对商业银行信... 贷和宏观经济的负面影响...

十大金股回头看

方正证券:稳健地跑赢大盘



吕小萍:方正证券客户服务中心副总经理

□本报记者 俞险峰

方正证券于 2006 年底推出... 了十大金股的投资组合...

重的讨论和研究。把握了几个... 重要原则。年度十大金股...

因此,我们在十大金股的组合... 中强化了大盘蓝筹,强化...

对于十大金股在今年余下时... 段的表现,吕小萍和她领...

方正证券十大金股市场表现一览 (推荐日 2006.12.28 截至日 2007.3.30)

Table with columns: 股票代码, 股票名称, 推荐日, 区间最高价, 区间最高涨幅, 3月30日收盘价(元)

Table with columns: 代码, 名称, 收盘价(元), 涨跌幅(%)

本栏目由上海证券交易所投资者教育中心主办,数据由平安证券提供,仅供参考,据此操作者风险自担。

龙虎榜揭秘

杭萧钢构大单封跌停 接盘资金露脸

□实习生 翁飞

由于被证监会立案调查,昨日... 杭萧钢构复牌后,股价被大...

海路证券营业部、中信证券北... 京三环中路证券营业部...

据交易公开信息显示,昨天接... 盘杭萧钢构的多为民间资...

权证市场

二季度权证市场迎来摘牌潮

10 只权证将陆续到期

□实习记者 沈颖

二季度权证市场将迎来股改... 权证到期高峰,将有 10 只...

的行情,不理性的投资使得这... 6 只认沽权证的平均溢价...

在这 10 只即将到期的权证... 中,认沽权证就占了 6 只...

上海证券交易所公告

博时基金管理有限公司管理的... 裕元证券投资基金,基金简...

上海证券交易所

二〇〇七年四月五日

2007年4月5日沪深股市技术指标解读

Table with columns: 指标名称, 上证指数, 深证综指, 指标名称, 上证指数, 深证综指

小结:昨日沪深两市呈先抑后... 扬走势,两指数收盘创历史...