

上证基金大学授课点今日举办揭牌仪式

数十家基金公司积极参与基金大学活动

□本报记者 张勇军

上证基金大学首个营业部授课点——中信建投上海营口路营业部开班授课一周后,即吸引数十家基金公司参与授课点活动。4月12日上午11:18,上海证券报股民学校主持人小

张老师、营业部总经理朱伟祥和基金公司代表一起,为首个基金大学营业部授课点揭牌。嘉实基金管理公司、华安基金管理公司、光大保德信基金管理公司、交银施罗德基金管理公司、广发基金管理公司、华夏基金管理公司、东吴基金

管理公司、海富通基金管理公司、银河基金管理公司、博时基金管理公司、易方达基金管理公司、申万巴黎基金管理公司等已和授课点达成共同开展基金投资者教育的合作共识。

授课点将以周为单位,每周邀请一家基金公司唱主角,

在该授课点开展系列基金投资者教育活动。周一至周五交易时间,基金公司派出专员,设立咨询台,在营业部面对面接受投资者咨询。周六将联合举办数百人参加的专题报告会,开设基金投资专题讲座。嘉实基金管理公司成为首个参与

该授课点系列活动的基金公司。

为了有针对性地做好基金投资者教育工作,本报股民学校理财大讲堂专门设立《上证基金大学》,未来将利用报纸和中国证券网,联合基金公司和证券公司开展系列活动。

中银基金理财讲堂走进福建

股指期货、基金投资者风险教育等受关注

□本报记者 张勇军

4月7日至4月8日,本报联合中银基金管理公司、中国银行福建省分行在泉州举办了“中银基金理财讲堂走进福建”系列活动的首场活动。来自中国银行福建省分行30多位支行行长参加了为期一天半的讲座和培训。行者们纷纷就当前股市发展、股指期货、基金风险

教育、个人理财业务发展等热门话题和授课专家开展互动。

行者们对当日送达的上海证券报表现出浓厚的阅读兴趣。上海证券报有关部门负责人应邀在会上介绍了上海证券报的定位和优势,《基金周刊》和《前沿周刊》,以及上证报开展的基金评选、理财师评选等各种活动,上海证券报和支行行长的首次近距离接触即受到

行长们的欢迎。交流会上,大家还就上海证券报如何服务金融机构,金融机构专业人士如何获得专业权威的证券基金信息,如何共同开展基金风险教育等进行了交流和探讨。

未来,本报将联合中银基金管理公司、中国银行福建省分行,共同为个人金融部负责人、客户经理开展讲座和相关培训。



■说长道短

我最青睐 大盘蓝筹股

□张书怀

从2006年四月起,我逐步把手中的股票换成了大盘蓝筹股,主要是中石化和长江电力,且一直持有至今。虽然去年底和今年初它们曾涨得很高,后来又有了较大回落,但我毫不在意。

之所以要换成大盘蓝筹股,是我有这样一个认识:这些大盘蓝筹股是我国最优秀的企业,是我国的支柱产业,是关系国计民生的企业。它们不但拥有我国最优质的资源,而且配备了我国最优秀的管理人才。投资它们就是投资中国,投资它们就是投资每年以10%的速度高速增长的中国经济。我确信,投资它们一定能分享到中国经济高速发展的成果。

投资大盘蓝筹股还因为中国的机构投资者已经壮大,已经成了中国股市的主导力量。你看基金的投资组合,大盘蓝筹股是多数基金必持的对象,不少大盘蓝筹股进入基金重仓股的前十名。这些机构投资者看得上大盘蓝筹股,我们中小投资者怎看不上?这些机构投资者敢持,我们中小投资者怎不敢持?

投资大盘蓝筹股还因为持有它非常放心。它们不会亏损(起码在若干年里是这样),更不会退市,它们的管理相对严格,信息相对透明。投资大盘蓝筹股不会踏上地雷。入市以后我已经多次踏上了地雷。突然宣布一个亏损,股价又下泻不止;忽然又重组,股价又下泻不止;忽然又重组,股价又下泻不止;忽然又重组,股价又下泻不止。弄得你提心吊胆,心神不宁。投资大盘蓝筹股没有这些不安。

大盘蓝筹股不一定是涨得最高,涨幅最大的,有时这个题材股那个题材股倒能使股价迅速翻番。但我无能力捕捉到这样的股票。我也无能力遍看1400多家上市公司的中报年报,把各个个股的情况烂熟于心,从中选出高成长股、价值低估股。所以选择大盘蓝筹股也是因我制宜的策略。

其实我们投资于股市,固然想多赚钱,快赚钱,但更重要的是稳赚钱,相信大多数人也是想稳赚钱的。人们争购国债,把钱存在银行里,还不因为稳盈利。银行存款和国债利率并不高,但它盈利是板上钉钉。如果我们股市上的哪只股票或哪只基金敢保证一年准盈利10%,相信16万亿的储蓄会蜂涌而至。投资大盘蓝筹股获利正是有这样一种稳定感,在股市里“稳”字值千金呀!

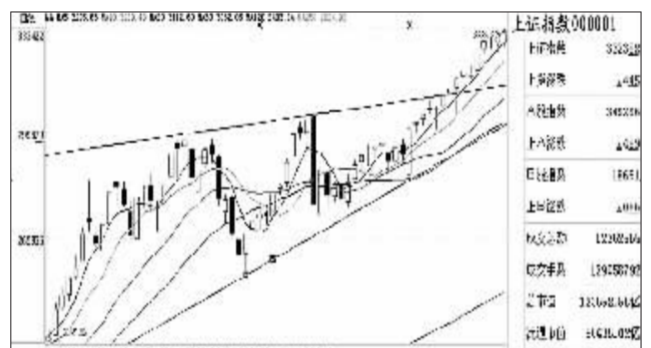
■看盘中级班

上升通道中途的持续形态——上升楔形

在新版《股民学校初级教程》P177介绍:“形态分析在技术分析中占有非常重要的位置,是技术分析中最经典的组成部分”。

在形态分析理论中,楔形中的三角形的上下两条边都是朝着同一个方向倾斜,这与三角形是不同的。上下两条边都是朝着向上方向倾斜的就叫上升楔形。

上证指数日K线图,以今年1月24日最高点2994点和2月27日最高点3049点的连线作为上轨线;以今年2月6日最低点2541点和3月5日最低点2723点的连线作为下轨线;我们可以明显地看到近期震荡盘升行情所运行的上升通道正在逐渐变窄,K线组合构成了一个楔形形态,这个上升楔形被有效突



破,大盘走势的特征由震荡盘升改变为稳步上行。

同旗形和三角形一样,楔形有保持原有趋势方向的功能。股价运行趋势的途中会遇到这种形态。

与旗形和三角形不同的是,楔形偶尔也可能出现在顶部或底部而作为反转形态。这种情况一般是发生在

一个趋势经过了很长时间接近尾声的时候。我们可以借助许多别的技术手段,从时间上判断趋势是否可能接近尾声,尽管如此,当我们看到一个楔形后,首先还是把它当作中途的持续形态。

3月下旬以来,大盘连续三周保持慢牛步伐,总共上涨了480点,平均每日上涨幅度

为32点,走小步,不停步,在上升通道中以新的节奏继续不断地向上拓展空间。这标志着强烈的上下震荡盘升阶段已经结束,相对比较稳定的小步慢牛行情已经开始。现在指数已经在相对高位了,许多人都想在想,什么时候大盘会到顶?我如何能及时逃顶?股谚说得好:“牛市不言顶”。尤其是大盘没有见顶迹象的时候沿用熊市思维自己吓自己,可能错失许多赚钱的机会。现阶段震荡盘升让位于稳步上行,对绩优权重股的操作策略也相应地由高抛低吸做差价改变为持股待涨不动摇。目前行情还是相对安全的,可以谨慎做多。

国泰君安上海分公司 金洪明

■股指期货初级班

股指期货交易策略(五)——投机交易

□中诚期货供稿

投机是指根据对市场的判断,把握机会,利用市场出现的价差进行买卖从中获得利润的交易行为。根据股市的大趋势,投机可分为牛市投机和熊市投机。根据交易者买卖方的方向,投机可分为两类:做多投机和做空投机。

根据交易者持有股指期货合约时间的长短,投机可分为三类:

第一类是中长期线投机者,此类交易者在买入或卖出股指期货合约后,通常将合约持有两天、1周甚至几周,待价格对其有利时才将合约对冲平仓。

如图1,这是中金所沪深300仿真合约2007年6月合约的周K图。如果投资者顺应大势做多的话,投机获利颇丰,哪怕在2006年最后一个交易日开仓买入1手,截至2007年4月上旬,持仓盈利也超过40万元。

但中长期线投机对投资者的大势判断和心理素质要求很高,既要认准大方向,咬定青山不放松;又要经得起大风大浪,即使股市上蹿下跳,也要沉着镇定,坐观云起云落。

一般进行当日或某一交易时段段的股指期货买卖,其持仓不过夜。

如图2,4月9日中金所沪深300指数仿真合约IF0705在开盘之后出现小幅盘升迹象,如果投资者在盘升阶段大胆买进,就可以在随后的快速拉升阶段享受别人抬轿,自己坐轿的乐趣。

短线交易,对投资者的技术分析水平要求较高,而且投资者对这个市场越熟悉,越有感觉,操作的成功率会更高。

第三类是逐小利者,又称“抢帽子者”,他们的技巧是利用价格的微小变动进行交易来获取微利,一天之内他们可以来回做很多次的买进卖出交易。

在过去,只有做市商和场内自营商才有机会和可能“抢帽子”,但随着电子化交易和网上交易的广泛使用,现在一般的投资者也可以进场“抢帽子”了。这种交易策略关心的不是市场大趋势,甚至不是短暂的趋势,而只关心价格的瞬间波动。因此,投资者运用这种交易策略,除了拥有良好的盘面感觉,还必须拥有交易成本低廉的优势。

图1 中金所沪深300指数仿真合约IF0706的长期走势

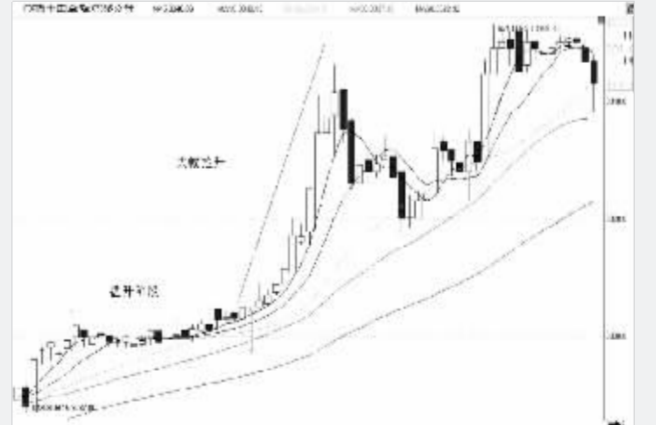
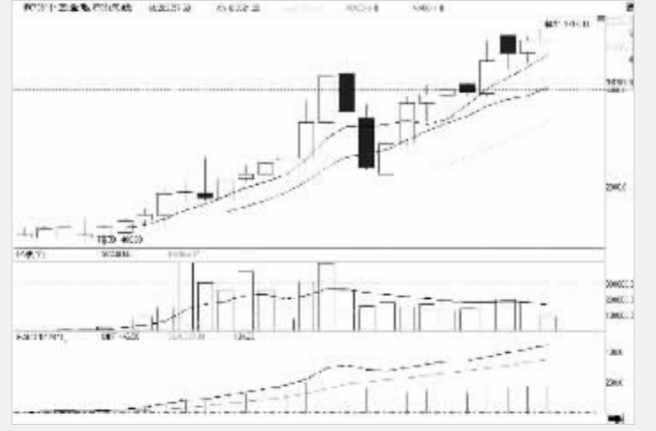


图2 2007年4月9日中金所沪深300指数仿真合约IF0705的日内走势



上证理财学校·上证股民学校 每周二、周四 C8 版刊出

要投资 先求知
有疑问 找小张老师

◎电话提问:021-38967718
◎邮箱提问:xzls@ssnews.com.cn
◎来信提问:上海浦东杨高南路1100号(200127)
◎博客提问:http://blog.cnstock.com/



上证报 股民学校 上证50 理财讲座

依托证券公司、基金公司、银行、期货公司强大的理财专家队伍,本报股民学校推出“上证50理财讲座”。任何单位、社区、企业,只要听众人数在50人左右,和我们取得联系后,我们都将针对需求推出高品质的理财讲座。

活动预告 上海证券报

股民学校 理财大讲堂

本报股民学校 “财迷”俱乐部招收会员中

目前初步设定的服务项目:

- 1、可以通过电子邮件阅读到汇集三大证券报最新资讯的内参型日报——《上证晨报》(电子邮件)。
 - 2、通过邮件,获得最新的理财讯息。
 - 3、优先参加由上海证券报联合知名基金公司等金融机构举办的理财报告会、专题讲座,享受多种专业资源。
 - 4、优先参加证券基础知识培训班和专业理财培训班。
 - 5、网上获取或查阅中国证券网和《上海证券报》所有专家讲座和咨询活动的文字资料。
 - 6、不定期的举办会员沙龙,交流投资心得,为广大投资者提供一个互动的平台。
 - 7、有机会亲临中国证券网路演现场,与上市公司高管、基金经理面对面交流。
 - 8、获得理财专家为您打造的年度理财规划报告。
- 报名电话:021-38967718 96999999
yzhang@ssnews.com.cn

股民学校 上证基金大学

中信建投 上海营口路营业部授课点 第二周活动安排(4.9-4.15)

参与基金:华安基金

活动具体安排:
4.9-4.13(周一至周五)交易时间
华安基金专家现场答疑
周六上午9:30-11:30
《发现成长力量》专题讲座
现场开户投资者即获赠5-7月《上海证券报》
地址:上海市营口路818号
报名电话:65389001

本报举办初级股民培训班

根据广大投资者的要求,上证报股民学校将结合股民需求,开设初级股民培训班。

课程内容	授课老师
股票投资入门谈	胡显明
技术分析入门	金洪明
股票的基本分析	黄俊 吴耀华
股指期货推出对市场的影响	期货专家

报名截止日:2007年4月13日

联系人:张瑜 敖然

联系电话:38967718 38967851

培训时间:4月15日、4月22日全天

培训地点:上海复兴中路369号大同商务大厦4楼上海世新进修学院(马当路口)

EMAIL:yzhang@ssnews.com.cn; xzls@ssnews.com.cn

上海证券报股民学校 实时在线客服

每周一至周五 10:00-12:00
13:00-15:00
中国证券网(www.cnstock.com)
股民学校频道

周一	兴业证券上海金陵路营业部 方正证券台州解放路营业部
周二	海通证券上海虹桥西路营业部 东吴证券苏州石路营业部
周三	中信证券上海复兴中路营业部 国泰君安长春营业部
周四	中银万国证券上海新昌路营业部 华创证券上海海路营业部
周五	国泰君安证券上海宜山路营业部 方正证券温州小南路营业部