

文件(F) 编辑(E) 查看(V) 收藏(A) 工具(T) 帮助(H)

后退 搜索 收藏夹

地址: 更多精彩内容请见中国证券网股票频道 http://www.cnstock.com/gppd/

转到 链接

■股市三剑客

## \*ST 惠天 依托均线 稳步扬升

□渤海投资 周延

\*ST 惠天(000692)是东北工业重镇沈阳的热电巨头,拥有供热面积近 2300 万平方米,占沈阳市供热面积近 1/4,占沈阳市集中供热面积近 1/2,规模在国内同行业第二位,是沈阳乃至东北最大的集热、电

为一体的大型能源生产企业。公司一直遵循立足供热、研发高科、集约经营、跨越发展的经营战略,大力开发市场,扩大公司规模,实现了超常规、跳跃式的发展。公司地处的沈阳市作为东北老工业基地,拥有大量的重工业企业,随着国务院振兴东北政策的实施,未来

发展机遇巨大。随着供暖价格的提高,其经营环境已发生重大改观,而高达 3.77 元的每股净资产在 ST 板块中更是屈指可数,2 倍左右市净率着实引人关注。

目前该股依托短期均线系统稳步扬升,量价配合理想,建议积极关注。

## 中铁二局 建筑龙头 加速突破

□东方智慧 周杰

中铁二局(600528)是我国大型国有工程建筑企业,也是铁路系统唯一一家从事铁路工程施工的上市公司,曾两度位居中国 500 家最大建筑工业企业之首。近年来,公司作为我国工程业的龙头企业,业绩

呈现出加速增长态势。经初步测算,公司预计今年一季度将实现净利润 7000 万元左右,比上年同期增长约 200%左右。

目前公司手中掌握的已中标但还未完成的合同金额已超过百亿元,而且还在不断中标新项目,这无疑为公司未来业绩的持续成长奠定了坚

实的基础。同时,房地产开发与工程施工已成为公司的主要经营项目,未来有望形成新的投资机会。

周三该股单针探底再次成功确认了通道下轨的有力支撑,标志短期洗盘动作已经结束,后市有望爆发新一轮加速突破行情,可重点关注。

## 东北高速 业绩暴增 行情加速在即

□武汉新兰德 朱汉东

我国汽车工业协会最新数据显示,今年一季度,乘用车累计销量超过 150 万辆,同比增长 22.36%,预计 2010 年前,我国汽车销量年增长率将在 20%以上,随着汽车拥有量的高速增长,公路车流量增长将有坚定支撑,这将给高速公路板块业绩带来质的飞跃。本轮行情中,高速公路股整体涨幅滞后,随着指数迭创新高,市场

估值重心的不断上移,高速公路板块补涨要求日益强烈,东北高速(600003)拥有众多优质高速公路资产,今年一季度净利润同比增长 100%以上,值得投资者重点关注。

公司是国内道路交通行业仅有的两家跨省区强强联合企业之一,规模居东北地区同行业龙头。目前公司拥有众多优质资产,长平高速公路、哈大高速公路收入保持稳定增长,为公司业绩持续向好奠定了坚

实的基础。

刚刚公布的一季报显示,公司每股收益达 0.0841 元,同比增长势头明显。与此同时,目前公司拥有高速公路资产折旧和征费费用保持稳定,公司业绩有望持续增长,业绩拐点悄然显现。

该股依托 5 日均线强势上攻,股价从 3.66 元一路狂奔,不断刷新历史新高,后市空间巨大。近期股价依托 5 日均线连收 4 阳,短线上攻欲望强烈,值得重点关注。

# 振华港机 巨额订单 酝酿爆发

连续 8 年定单全球领先

前期杭萧钢构巨额定单引发股价连续飙升,但我们认为,稳健投资者应回避此类不确定性品种,不过,真正的大单概念品种依然是牛市中重要的选择对象。

振华港机(600320)连续 8 年占据全球集装箱起重机订单排名的第一位,大蓝筹形象深入人心。

由于目前公司股价与机构普遍认同的合理估值还有一定距离,而在牛市中本来就应赋予大蓝筹合理估值,因此,公司将作为当前市场中仍被低估的大单概念蓝筹,短线走势值得关注。

目前振华港机已经连续 8 年占据全球集装箱起重机订单排名第一位,2004 年岸边集装箱起重机和龙门起重机的全球占有率分别为 55%和 50%,2006 年国际市场份额提高到 67%和 50%。

全球集装箱起重机产品需求和市场占有率稳步增加使公司销售量不断攀升,据英国权威杂志统计,从 1998 年开始,公司订单排名一直保持世界第一。今年以来,公司集装箱起重机产品新签订单增长势头良好,未来公司将从全球港

口投资扩张和现有港口起重机械设备的更新换代中获益明显。

大单带来大收益

作为全球集装箱起重机行业的领导者,振华港机去年再次实现利润增长。目前振华港机与国内外港口签订了多份大额集装箱起重机械供货合同,产销势头非常旺盛,主营业务收入绝大部分来自于集装箱起重机制造。与此同时,在公司管理层的不懈努力下,振华港机在新市场开拓方面取得了不少的突破,如获得行业瞩目的价值 2.5 亿美元的美国

西岸新标志性建筑新海湾大桥全部钢构的合同及与伊朗公司签订价值 1.66 亿美元的多功能铺管船供货合同。

定向增发 有望加速拉升

近期股东大会同意公司增发不超过 20000 万股 A 股,增发项目主要是用于建设长兴岛新基地和南通基地齿轮箱自制,因此,公司发展值得期待。周三该股回探 10 日均线后再度收红,多方炮 K 线组合显示股价爆发欲望强烈,短线加速拉升有望出现,值得关注。(大同证券 张锐)

■大腕个股

## 太化股份(600281) 受益焦炭价格上涨 强势逼空上攻

近期焦化行业的盈利能力明显提高,山西焦化首季业绩增长 25 倍,安泰集团、开滦股份、黑化股份等焦化企业股价走势强劲,该板块极具投资价值。太化股份(600281)是国内最大的煤化工生产企业之一,也是山西省重点发展的煤化工龙头企业,目前已形成焦化、合成氨和聚氯乙烯一体化的产业格局,竞争优势明显,目前该股中阳突破,可重点关注。

公司依托山西省富煤优势以及太化集团在山西省煤化工领域中的龙头地位,未来值得长期看好。目前公司启动定向增

发,拟非公开发行不超过 6000 万股,本次募资拟投入己二酸项目,该项目总投资 41682 万元,建成后预计可实现销售收入 83866 万元。项目建成后,公司每年可实现销售收入 73520 万元,实现利税 12400 万元,预计 2007 年—2009 年将是公司投资的重要收获期,粗苯加氢、二酸以及 PVC 项目将成为公司利润的重要来源。

近期股价呈现 4 连阳连续逼空加速上扬超强走势,随着周三中阳放量突破上升通道上轨,短线有望强势向上。(海通证券 徐永涛)

## 银泰股份(600683) 参股交行海通证券 增值空间巨大

周三交通银行以每股 7.9 元的价格网上发行,金融板块因此出现全线启动。而银泰股份(600683)目前持有 700 万股交通银行股权,若交通银行上市定位是 10 元,则银泰股份出售后的收益可达 6300 万元,同时,公司现持有海通证券 1458 万股,由于每股海通证券可换成 0.347 股都市股份,按都市股份现价 41 元计算,银泰股份现持有海通证券的市值高达 20743 万元,获利近 19600 万元。按照目前情况看,公司投资海通证券、交通银行的潜在收益高达 2.5 亿元,另外,银泰股份持有 1271 万股宁波市商业

银行股权,目前该银行已通过了公开发行 A 股并上市实施方案的议案,潜在收益过亿。

目前银泰系资产已超过 110 亿元,银泰百货刚在香港掀起认购潮,虽然银泰系已收购了 S 百大和鄂武商部分流通股,但没有控股权,不可能向 S 百大和鄂武商注入资产,银泰系真正控股的 A 股公司只有银泰股份,银泰股份未来有望成为银泰系的 A 股旗舰。而在当今价值注入热潮中,公司未来有望获得大股东资产注入,想象空间巨大。近日该股出现向上突破,值得重点关注。(银河证券 魏志华)

■东方视点

## 安信信托(600816) 信托掘金申购路线图

这两天大盘在 3700 点区域巨幅震荡,假如你一头栽在二级市场上,可能就会错过真正的风景,来自一级市场的好戏正在上演。中信银行、交通银行,两只超级大盘股前脚连后脚而来。抽到签便是抢到钱,因此,抽签过程颇有玄机,把这个问题想明白,你也就把握了安信信托(600816)的精髓了。

前期中国证监会公布的证券发行与承销管理办法生效,该办法规定,信托公司发行的集合信托计划可作为 IPO 的配售对象。至此,信托计划正式获权参与新股网下配售。业内人士预测,集合信托计划取得新股网下配售资格后,预期收益率将会在网下申购的基础上大大提高,收益率区

间将提高至原来的 2 倍甚至 3 倍多。

2007 年年初,中国平安保险的 IPO 发行中,集合信托正式亮相网下配售,上国投、厦门国投、华宝信托、云南国投等均与集合信托计划名义参与了平安保险的网下配售。

今年年初,公司公告,拟向中国中信集团公司、中信华东(集团)有限公司和第一大股东上海国之杰投资发展有限公司等三家特定对象非公开发行股票,所以,信托业里的任何盛宴,当然都不会从它眼前逃过。安信信托虽然还未正式重组成中信信托,但是新股申购的行动已经开始,未来发展空间巨大。(东方智慧 黄硕)

■南北对话

## 两面针(600249) 参股中信证券 巨额增值

公司是我国牙膏日化产业的第一品牌,品牌价值高达 24.22 亿元,主导产品两面针中药牙膏年产量超过 5 亿支,市场占有率排名第三,仅次于佳洁士和高露洁两大品牌,未来发展前景相当看好。值得关注的是,公司是中信证券的发起人股东之一,持有中信证券股权带来了巨额增值,成为目前两市受新会计准则影响最大的个股之一,投资价值

亟待重视。

二级市场上,该股具备市场最热门的参股券商概念,一旦得到主力资金追捧,极易爆发连续井喷行情。走势上分析,该股前期随中信证券稳步走高,市场资金不断介入,近期在高位附近强势整理,涨幅明显落后于题材个股,周三一举创出历史新高,后市有望持续上扬,值得投资者密切关注。(汇正财经)

## 长电 CWB1(580007) 蓝筹权证 重点关注

长电 CWB1 是我国第一只股本型认购权证,该权证目前内在价值达到 9.5 元左右,其市场价格已经低于内在价值,出现了极为难得的负溢价率现象。

随着牛市行情的深入展开,股指期货仿真交易 12 月合约一度突破 5000 点,这充分说明投资者对于后市的极度看好,目前市场唯一具备远期合约性质的认购权证理应享有较大幅度的溢价,目前处于负溢价状态的长电

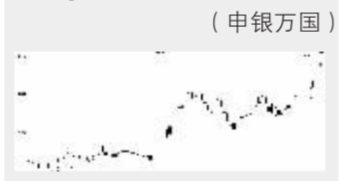
CWB1 有望出现大幅补涨。

二级市场上,长江电力近期平台整理之中,涨幅远远落后于市场,后市具备强劲的补涨动力。周三该股放量创出历史新高,并强势冲击涨停,短线强势行情已经展开。长电 CWB1 周三三证正股创出历史新高,但目前仍处于负溢价状态,后市有望出现连续井喷行情,建议投资者重点关注。(金美林投资)

■四机构今日掘金

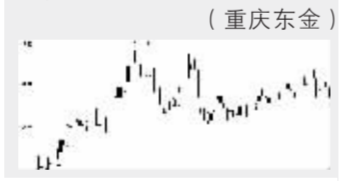
## 中海发展(600026) 业绩高速增长 逢低介入

公司 2006 年每股收益 0.83 元,预计 2007 年和 2008 年业绩仍将保持高速增长态势。目前该股动态市盈率在 20 倍以下,具备一定的安全边际,建议逢低介入。(申银万国)



## 安徽合力(600761) 高成长 细分龙头

公司是在我国叉车制造领域独占鳌头的叉车生产、科研、出口基地。短线该股再次回抽 45 日均线获得支撑,价值严重低估,后市有望重拾升势。(重庆东金)



## 西单商场(600723) 题材众多 积极关注

公司作为我国著名的大型综合性商业企业,目前具有外贸、网络电子商务和奥运等诸多题材,发展前景广阔。走势上看,周三该股放量上攻,操作上建议短线关注。(方正证券)



## 天然碱(000683) 碱业巨子 垄断优势

随着资源股战略投资价值的日益显现,市场对资源股热烈追捧,公司集垄断资源、新能源和重组等多重概念于一身,且资源垄断优势突出,建议积极关注。(兴业证券)



■实力机构推荐

## 华夏银行 外资大举介入 拉升展开

周三大盘再度经历宽幅震荡走势,但盘中个股机会依旧相当丰富,指标股活跃对指数的稳定功不可没,如华夏银行涨停,直接带动民生银行、浦发银行及兴业银行等品种走强,所以从当前操作上看,投资者可对一些业绩稳定增长的二线蓝筹股给予积极关注,实战出击上可逢低关注华夏银行(600015)。

目前华夏银行具有外资并购题材,新加坡磐石基金出价 10.115 亿元竞得公司 2.89 亿股股权,成为公司大股东,另外,德意志银行、德意志银行卢森堡股份有限公司等也成为了公司大股东,未来想象空间巨大。

华夏银行目前是银行股中总市值最小的,股价面临价值重估,周三放量拉升,一举突破上方压力位,后市新一轮拉升行情即将展开。(汇阳投资)

## 丰原生化 央企控股 整合预期

目前丰原生化(000930)股权重组已经完成,中粮集团成为公司第一大股东。中粮集团是国资委直接管理的国有特大型企业集团,是我国最大的粮油食品进出口公司和实力雄厚的食品生产商,在农产品贸易、生物质能源开发等领域成绩卓著。值得关注的是,中粮集团有关人士明确表示将逐步实现渐进式整体上市,在未来合适时机

将丰原生化和中粮控股进行整合,潜在重组题材带来巨大想象空间。

此外,公司还拥有徽商银行股权,目前徽商银行正在增资扩股,随着人民币持续升值和我国商业银行上市浪潮的出现,公司投资有望出现大幅增值。周三金融股全面启动,短线该股存在较大上升空间。(浙江利捷 周国飞)

■报告精选

## \*ST 庆丰 经济酒店股 受益黄金周

目前五一黄金周近在眼前,全国各地已开始感受到假日经济的热潮,旅游城市的经济型酒店已经出现爆棚局面。在如此火爆的情况下,可以预见,旅游酒店类板块短期内必然会随之升温。\*ST 庆丰(600576)通过资产重组后,介入经济型酒店行业,并成为国内首家在 A 股市场挂牌上市的经济型连锁酒店,操作上可密切关注。

目前公司主营业务发生了质的转变,从棉纺织生产加工转变为房地产开发和商务型经济型酒店的投资与管理,未来行业发展前景相当看好。

近期该股走势较为稳健,股价一直受到均线的有力支撑,近日股价涨停向上突破,并且成交量也出现温和放大迹象,目前上升空间已经打开,可适当关注。(国泰君安 许斌)

## \*ST 金花 参股银行 反弹有望延续

公司拟投资西安市商业银行,截至 2006 年,公司已签署收购股份 12600 万股的协议,总金额 15000 万元,股权转让手续正在办理审批之中。目前市场上参股金融的筹码相当稀少,而未来各大城市商业银行上市将成为一种趋势,所以,市场对这些筹码非常青睐,该股也值得重点挖掘。

而在主业方面,公司主导产品金花牌转移因子口服液是一

种天然高级双向免疫调节剂,市场占有率 70%,毛利率高达 81%;而优本胶囊获中国医药保健品进出口商会授予的药用植物及制剂进出口绿色行业标准品质证书。

二级市场上,该股主力长期运作,经历一个月左右的平台整理后,短线股价在前期支撑点上再度获得支撑,短期反弹有望延续。(杭州新希望)

## 澄星股份 资源丰富 明显低估

该股是一只拥有磷矿资源储量达到 1.5 亿吨,并积极推动矿电磷一体化战略目标的资源垄断型股。根据资料显示,公司在云南通过下属子公司以收购、勘探等方式大量获得磷矿、煤矿资源,至 2006 年,公司核定的磷矿开采能力为 110 万吨/年,未来开采能力有望达到 260 万吨/年。随着近年来我国下游磷肥和磷化工行业的飞速发展,作为磷化工行业基

础原料的磷矿石价格近年来也是一路走高,作为拥有大量磷矿资源储量的澄星股份,无疑将面临空前巨大的发展机遇。

公司在加强主营业务的同时,还斥巨资建设云南宣威磷电一体化项目,该项目将为公司带来巨额利润增长。

该股股价明显低估,当前仍处于相对底部,值得重点关注。(长城证券)

## \*ST 丹化 行业景气周期来临

据有关方面预测,今年二季度将是粘胶纤维需求旺季,价格还可继续上涨,粘胶纤维供需缺口预计将在 2009 年才可能达到平衡状态,价格近两年有望持续上涨,行业景气周期明显。

公司粘胶纤维实际生产能力曾一直排名国家前列,只是目前处于停产状态,暂时还无法从粘胶纤维价格的上涨中获取收益,但未来潜力相当可观。(大摩投资)

技术走势上看,前期该股放量翻番上涨,机构资金介入迹象明显,近日连续 3 日调整,在 20 日均线处获得支撑,由于目前股价低企,在同行业的化纤股中绝对股价最低,预计未来补涨空间相当大。周三该股成交出现地量,杀跌动能明显枯竭,日 K 线小阳十字星预示见底反转信号出现,技术性反弹行情一触即发。(大摩投资)