

■股市三剑客

*ST 惠天 市场明显惜售 强势飙升

□渤海投资 周延

*ST 惠天(000692)是东北工业重镇沈阳的热电巨头,拥有供热面积近 2300 万平方米,占沈阳市供热面积近 1/4,占沈阳市集中供热面积近 1/2,规模在国内同行业第二位,是沈阳乃至东北最大的集热、电

为一体的大型能源生产企业。公司地处的沈阳市作为东北老工业基地,拥有大量的重工业企业,随着国务院振兴东北政策的实施,公司未来发展机遇巨大。随着供暖价格的提高,公司的经营环境已经发生重大改观,而高达 3.775 元的每股净资产在 ST 板块中更是

屈指可数。二级市场上看,由于对公司未来发展的美好预期,目前该股一直保持强势上行格局,今年以来,该股股价已涨了 300%以上,赚钱效应非常明显,近日股价连续缩量涨停,市场惜售心态相当明显,操作上可积极关注。

锦化氯碱 TDI 巨头 有望向上突破

□东方智慧 周杰

近期 TDI 价格出现暴涨,产品主要生产商沧州大化和蓝星清洗走势更是牛气冲天,由于欧美产能不断关停以及不可抗力导致的供应紧张,新建产能需要 3 年的建设期,而下游需求受益于消费升级和出口增

长的驱动,TDI 进入新一轮牛市。前期中国兵器工业集团与锦化氯碱合资成立了辽宁北方锦化聚氨酯有限公司,投资建设 5 万吨/年的 TDI 项目,二期工程将扩产到 10 万吨/年,目前该项目已经开工建设。该项目采用甘肃银光提供的德国

巴斯夫工艺技术,产品的生产技术及产品质量已达到国际先进水平。未来锦化氯碱将跻身我国 TDI 生产三强之列,成为下一个沧州大化。近期该股上升通道始终保持完好,近期持续放量加速,周二更是收出极具攻击性的光头长阳,后市有望继续向上突破。

东风汽车 行业霸主 主升浪展开

□武汉新兰德 朱汉东

东风汽车(600006)是国内三大汽车集团之东风汽车集团的核心子公司,是集团在 A 股市场的旗舰,也是我国最大的轻型商用车生产基地,而东风商用车今年有望出现强势增长,在此背景下,操作上可对该股重点关注。

作为自主创新战略的第一步,公司成立了商品研究院,并主动出击轻型商用车中高端市场,取得了可喜的成绩。公司强大的自主创新能力给其带来了明显的技术优势,公司持有 50%股份的东风康明斯发动机有限公司,能够满足欧洲 III 号和 IV 号汽车排放标准及欧美非公路用机动设备第二阶段和第三阶段排放标准,技术上与欧美市场同步,是我国目前最大的中重型动力生产

基地。根据规划,今年公司轻型商用车产销将挑战 15 万辆,并将公司建设成为专业化、规模化、国际化的轻型商用车公司,未来前景可观。从周 K 线上看,股改后该股便展开了一轮气势磅礴的拉升行情,在巨量堆积下,股价一路狂奔,主升浪行情气势磅礴,意犹未尽。周二股价长阳启动,一举突破前期整理平台,后市有望涨停爆发,值得积极期待。

金宇集团 疫苗龙头 地产王者

大象力挺 飞跃式发展

前期由深圳国投控制的大象投资以 1.04 亿元的代价成为金宇集团的第一大股东。大象创业是国内风险投资的先锋,实力相当雄厚,涉及地产、医药和基础设施等多个领域。在大象投资增资扩股完成后,将为金宇集团的未来发展提供新的发展机遇。

增长点。公司子公司内蒙古金宇置地公司已在业内异军突起,公司开发的金字文苑是目前集团开发最大的商业住宅项目,占地 400 亩。由于金宇集团发展多元化产业的战略,使其成功实现了利润的多元化增长,未来极具成长性。近期人民币升值进一步加速,并已突破 7.70 大关,这无疑为地产股带来前所未有的机遇,周二万科 A 和保利地产涨停就是最好的证明。

布了全国动物防疫体系建设计划,明确了动物防疫体系的立体化防疫方针,同时指出,相关企业可享受国家优惠政策扶持。而公司全资子公司内蒙古生物药品厂是自治区唯一一家生产兽用生物制品和畜禽疫苗制品的企业,拥有全国最大的通过农业部认证的 100 亿羽份的冻干弱毒活疫苗的 GMP 标准车间。

强势进军地产 受益升值

在大股东的支持下,目前公司强势进军内蒙古房地产行业,房地产业务已成为公司新的利润

疫苗龙头 长阳爆发在即

前期农业部等五部委联合颁

目前已构筑了坚实的三重底形态,由于前期蓄势充分,短线即将面临新一轮突破,后市有望再创新高。(海通证券 徐永涛)

■大腕点股

中信银行 银行新锐 比肩中信证券

中信银行(601998)作为中信集团金融产业的旗舰品种,在其上市后经历了冲高回落的冰火两重天走势,累计换手超过 100%。

在 2005 年度中国商业银行整体竞争力排名中,位居第四位。近年来,公司业务快速增长,资产质量不断持续改善,盈利能力不断提高。以 2006 年年底的总资产计算,中信银行是其他全国性商业银行中资产规模最大的银行之一。

期越来越高,中信集团国内领先、综合性的金融平台将得以迅速发展壮大。

期越来越高,中信集团国内领先、综合性的金融平台将得以迅速发展壮大。

周二中信证券盘中突破 60 元大关,而同属中信集团的中信银行(601998)在快速洗盘之后,短线面临火爆拉升机遇。

中信银行作为一家快速增长并具有强大综合竞争力的全国性商业银行,以总资产计,公司是 2006 年英国银行杂志全球银行总资产排名中,位列第 134

中信银行控股股东中信集团目前已经发展成为我国规模最大的综合性金融集团之一,目前除中信银行外,中信集团旗下还有证券、信托、基金管理、保险、期货等专业金融公司,提供门类齐全的金融服务,其中,中信证券和中信信托分别是国内同业中规模最大的公司。

期越来越高,中信集团国内领先、综合性的金融平台将得以迅速发展壮大。

金融新锐 成长性突出

中信银行是一家快速增长并具有强大综合竞争力的全国性商业银行,以总资产计,公司是 2006 年英国银行杂志全球银行总资产排名中,位列第 134

背靠实力股东 集团旗舰

中信银行作为中信集团最大的子公司,依托独具优势的中信集团综合金融服务平台和资深优秀的管理团队及不断的突破创新,实现了快速增长并成长为具有强大综合竞争力的全国性商业

中信银行控股股东中信集团目前已经发展成为我国规模最大的综合性金融集团之一,目前除中信银行外,中信集团旗下还有证券、信托、基金管理、保险、期货等专业金融公司,提供门类齐全的金融服务,其中,中信证券和中信信托分别是国内同业中规模最大的公司。

期越来越高,中信集团国内领先、综合性的金融平台将得以迅速发展壮大。

■东方视点

青松建化(600425) 中石油合作伙伴 受益大油田开发

前期中石油在渤海湾附近发现了巨型油田,储藏量达 22 亿桶,超过 10 亿吨,消息刺激在香港上市的中石油一权证单日劲升 26 倍。

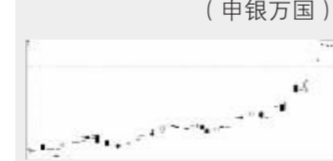
青松建化是全疆唯一可以生产 H 级油井水泥的企业,公司分别与中石油塔里木油田分公司、中石化西北分公司签订了战略联盟合作协议书,成为中石油和中石化油井水泥重要供应商。目前我国石油勘探技术已大大提高,新疆塔里木油气勘探开发工作正在全力进行,两大新油田的建设将令油井水泥的需求大增,青松建化凭着与中石油的战略联盟关系,将为大油田提供优质油井水泥。青松建化去年三条新生产线投产,使公司水泥产能从 96 万吨迅速扩大到 320 万吨,到 2010 年,公司水泥产能将达 600 万吨,利润 1 亿元。短线该股出现明显的突破迹象,操作上可多加留意。(银河证券 魏志华)

■四机构今日掘金

皖能电力(000543)

◎业绩大增 参股券商

公司预计 2007 年中期净利润不低于 9000 万元,业绩出现大幅度增长,此外,公司投资国元证券股权,未来升值空间较大,操作上建议投资者可积极介入。(申银万国)



郴电国际(600969)

◎放量拉升 积极关注

公司是我国首批实行厂网分开的独立配电网公司,覆盖区域电量消费需求旺盛。近期该股连续温和放量拉升,主升浪即将进入高潮,可逢低积极关注。(重庆东金)



黑牡丹(600510)

◎参股金融 适量参与

公司是国内牛仔布行业唯一一家 A 股上市公司,被外商誉为中国牛仔布第一品牌。前期公司出资认购江苏银行股份有限公司,短线该股有突破迹象,可适量参与。(博星投资)



上海机场(600009)

◎盈利能力强 增持评级

今年一季度,上海浦东国际机场的起降架次、旅客吞吐量、货邮吞吐量均出现明显增长,这表明随着油价回落,公司盈利能力明显提高,维持对公司增持评级。(方正证券)



■实力机构猎物

鞍钢股份 成长蓝筹 市盈率低估

目前不少参股金融品种拉升太快,新进资金继续追高风险较大,而那些未来业绩将出现强劲增长潜力的品种,后市同样具备强劲上扬动力,特别是那些中报业绩有望大增的品种,短线有望脱颖而出,成为市场追逐的热点。

鞍钢股份(000898)今年一季度净利润同比增长 117%,预计今年 1-6 月累计净利润比上年同期增长 50%-70%。目前 23 家机构给该股发布了评级报告,其中强烈看涨的达到了 10 家,看涨的 12 家,合理估值平均价格在 20 元附近,而目前股价只有 19.06 元,况且在牛市中本就应给成长性蓝筹股以更高的估值溢价,因此,鞍钢股份已成为目前市场中仍被低估的蓝筹,未来市场机遇不言而喻。(大同证券 张锐)

新中基 成长性突出 高含权黑马

新中基(000972)作为一只成长高含权的消费升级题材黑马,值得投资者积极留意。公司番茄制品年生产能力位居同行业国内第一位、全球第二位,行业竞争力突出,同时具备了实质的消费升级题材。同时,公司推出了 10 送 3 转增 5 的优厚分配方案,成为市场中难得的高含权品种。前期公司公告将非公开发行 5450 万股股

票,其募集资金主要用于番茄项目的建设,其一对新疆中基番茄制品有限公司进行增资,其二对天津中辰番茄制品有限公司进行增资,两大项目有望成为公司后期的重要利润增长点。该股良好成长性已吸引包括博时精选基金在内的多家实力基金介入,后市随时有望启动向上。(浙商证券 陈泳潮)

■报告精选

银河科技 参股信托 业绩大增

目前参股金融股已成为市场中最具赚钱效应的品种,建议投资者重点关注银河科技。去年年报披露,公司持有云南国际信托投资公司 10%的股权,云南国际信托投资有限公司注册资本为 4 亿元,目前管理的各类资产总额达数十亿元。值得注意的是,云南国投自 2003 年以来,成功向市场推出中国龙资本市场资金信托计划,是

我国私募基金的先行者之一。此外,公司还具备股权增值题材,公司预期今年中期业绩大增,很大原因在于减持长征电器股权增加了收益。前期该股成交量急剧放大,主力介入迹象明显,周二长阳突破所有阻力位,强势特征明显,目前两市金融股股价基本都在 10 元以上,银河科技被明显低估,后市有望加速上扬。(大摩投资)

上海三毛 资产重组 潜龙在渊

近期券商概念股风起云涌,交叉持股概念也走势强劲。由于市场持续上涨,交叉持股而带来的价值重估题材引发很多个股暴涨,而上海本地股是交叉持股比较明显的一类,操作上应予以积极关注,而上海三毛(600689)就是其中的典型。此外,公司拟在确保资金安全和正常生产经营的前提下,将闲置资金用于新股申购或二级

市场认购股票,此举将进一步提升公司业绩。上海三毛同时具有资产重组题材,上海纺织控股集团与重庆轻纺控股集团公司签署股权转让协议,重庆轻纺由此成为公司控股股东,随着控股股东的变更,未来公司面临新的发展机遇。近期该股强势休整,拉升行情一触即发,可逢低密切关注。(汇阳投资)

顺鑫农业 奥运地产 新高在望

公司不仅是北京市顺义区的支柱企业,而且是国家级重点农业产业化龙头企业,享受国家和地方的多种政策扶持。公司以农业深加工为核心,深化品牌战略,建立北京市农产品批发交易中心和优质农产品分级供给平台,形成农产品、农业服务、旅游观光产业链。定向增发整体上市后,公司产业链将更加完善。为了公司长足健康发展和培育新的利润增长

点,公司通过控股子公司佳宇房地产在顺义区吸纳农业和工业用地,土地储备极为丰富,顺义区要建设成北京的卫星城,农村城市化是必然的趋势,顺鑫农业的土地升值空间巨大,是人民币升值的主要受益者。近期该股构筑收敛三角形整理形态,后市有望创出新高,可重点关注。(世基投资)

美尔雅 受益股指期货 飙升可期

美尔雅(600107)控股华中地区最大的期货经纪公司之一的美尔雅期货,持有其 90%的股权。美尔雅期货在我国期货业排名节节攀升,过去三年市场占有率均增长 40%以上,而成熟市场上,股指期货是所有期货品种中交易量最大的品种,因此,一旦我国股指期货推出,期货公司的利润将迎来爆发性增长。在股指期货即将推出的背景下,美尔雅期货抓住

机会增资扩股,未来发展潜力巨大。随着股指期货推出日益临近,期货概念股成为市场新的领涨热点。该股作为今年的大牛股,前期受到了主力资金的倾力追捧,资金介入程度相当深,一季报显示尽管有券商出局但其股东人数依然大幅减少,筹码集中度增强,未来走强值得期待。(杭州新希望)

皇台酒业 挺进新能源 重点关注

当前该股最大的投资亮点就是具备典型的新能源概念。资料显示,公司与华信公司合资成立甘肃皇台信台能源开发公司,建设年产 50 万吨变性燃料汽油醇生产线,从事乙醇燃料的科研开发和生产,使公司具备典型的新能源题材。在当前新能源板块引领市场的背景下,该股短期走势值得重点关注。作为甘肃最大的酒类生产企

业,公司主导产品的区域龙头地位相当突出。随着年产 1 万吨的高档葡萄酒项目的实施,公司高档葡萄酒产品将为其业绩提升奠定良好的基础。值得注意的是,公司强势介入新能源领域,将对其未来发展起到积极作用,并有望成为公司新的利润增长点。目前该股正处于加速上涨阶段,值得重点关注。(长城证券)

凯乐科技 参股长江证券 地产新军

当前券商概念依然是市场中最获得追捧的题材,目前二线券商刚刚进入加速拉升阶段,操作上可积极关注。凯乐科技投资参股长江证券,是长江证券的重要股东之一,而长江证券作为国内势力强劲、发展迅速的券商,在牛市中有望大展宏图。作为参股公司理应享受巨额利润。海欣股份前期就因持有长江证券股权而成为市场的涨停明星,虽

然公司参股份额不及海欣股份,但公司业绩却远远高于海欣股份,而业绩是支撑股价走强的基石,同时也将对公司中期发展起到关键作用。此外,公司强势进入房地产行业,并在江城武汉异军突起,凯乐花园已成为公司又一知名品牌,预计,该项目将对公司今年业绩产生重大贡献。(东方证券 凌俊杰)