

文件(F) 编辑(E) 查看(V) 收藏(A) 工具(T) 帮助(H)

后退 搜索 收藏夹

地址(A) 更多精彩内容请见中国证券网股票频道 http://www.cnstock.com/gppd/

转到 链接

■股市三剑客

赣能股份 投身光伏业 转型可期

□渤海投资 周延

赣能股份(000899)作为我国中西部地区大型电力龙头企业,是江西省唯一的电力上市公司,区域垄断优势明显。

公司近期发布公告称,公司出资3亿元与华基光电能源发展有限公司及华基光电能源

控股有限公司共同设立合营公司以开发赣能光伏产业园,公司占合营公司注册资本75%,项目全部建成后的生产规模为十条非晶硅薄膜光伏板生产线。

在能源日益稀缺及可持续发展日益迫切的年代,利用太阳能已成为全球科技机构研究

的重大项目,公司积极投身光伏产业,不仅培育了新的利润增长点,还实现了从传统能源产业向新能源产业的战略转型,公司转型后发展前景值得期待。

近期该股放量突破阶段性整理平台,市场借售心理明显,后市有望延续强劲上涨走势。

河池化工 参股券商 强势明显

□东方智慧 周杰

河池化工(000953)是我国500家最大的化工企业之一,是河池系目前唯一一家上市公司,其主导产品尿素的产量占据了广西50%以上的市场份额,区位优势相当明显。

值得关注的是,近期公司

发布公告称,将以1元/股价格以4000万元增资国海证券,而公司原来持有国海证券5%的股权,共计是4000万股。

随着国海证券的增资扩股,作为其现有股东,目前可以按照原价格和原比例增持,在行情向好、券商概念火爆的大背景下,公司低价参股券商

有望获取丰厚的股权投资增值收益,未来具备非常火爆的观点。

值得市场密切关注的是,近期该股借助增资国海证券利好消息刺激涨停,短线强势特征极为明显,预计后市有望望延续加速突破行情,操作上建议投资者重点关注。

厦工股份 低估机械蓝筹 长阳突破

□武汉新兰德 朱汉东

最近数据显示,去年我国机械产品进出口总额达2839.71亿美元,同比增长27.42%,全年实现顺差7.47亿美元,同时,预计今年工程机械行业的出口增速将大大高于20%。

厦工股份(600815)作为国内工程机械行业龙头,占据了国内机械出口市场的重要份额,未来面临极大的发展机遇,潜力值得市场期待。

今年公司开始着力打造出口市场,希望凭借地处沿海的地理优势扩大国际市场份额。近期一批装载机、挖掘机、压路机等公司机械产品整装待发,即将发往南美洲,这是厦工股份最大的一次批量产品出口,而今年以来,公司产品出口迎来了一个前所未有的高峰。截至目前,累计出口装载机工程机械产品256台,出口总额约900多万美元,超过去年全年的出口总额。

近日有关媒体报道指出,中集集团正谋求进军工程机械领域,而在国内工程机械行业中,目前可供中集选择的只剩下厦工与柳工了,按照文章报道,厦工股份将是中集集团的首选,具备为中集集团并购的条件。

近期该股连收6连阳,而依照前期上涨轨迹,本轮强势攻击波应该更加凶猛,短线大盘再收阳线的可能性极大,且很可能出现长阳突破,可积极关注。

武钢股份 钢铁蓝筹 中报预增

支撑。

行业龙头 竞争力强劲

武钢股份是国内钢铁行业龙头企业之一,也是国内高端钢材精品的主要生产基地,拥有当今全球水平的炼铁、炼钢和轧钢等完整的钢铁生产工艺流程。公司钢材产品覆盖冷轧薄板、冷轧硅钢、热轧板卷、中厚板、大型材、高速线材和棒材等7大类,500多个品种。截至目前,公司先后有100多项产品获全国、省、部优质产品证书,硅钢产品获中国名牌、中国钢铁行业最具影响力品牌称号,

重钢、板材获湖北省名牌称号,39项钢材产品获冶金行业金杯奖,产品实物质量达国际先进水平产量比为64.07%。优良的产品结构凸显了公司业内领先的盈利能力,公司毛利率等盈利指标一直以来都居于行业前列。

注重回报股东 蓝筹风范

该股上市以来,公司一直十分重视回报股东。据统计,上市以来累计现金分红66.86亿元,而公司包括IPO和一次增发从资本市场募集资金是40多亿元,这说明在公司业绩持续增长的同时,注

重回回报投资者,真正实现了共赢,具有突出的大型蓝筹风范。与此同时,公司已在国内证券市场极具代表性的大型蓝筹上市公司,连续获得中国最具价值上市公司、最佳公司治理奖等。

300成份股 强势走高

作为沪深300成份股的重要成员,公司是典型的钢铁龙头,其突出的大型蓝筹风范使公司投资价值显著。周三该股强势走高,大有突破前期高点的迹象,值得密切跟踪。

(天同证券 张锐)

■大腕个股

京山轻机 行业霸主 短线看高一线

当前全球化贸易壁垒以及市场保护现象正在逐步消除,亚洲特别是中国已成为未来全球包装业发展及市场开发的中心,当前包装业已经成为我国经济发展的重要产业之一,行业前景非常广阔。

京山轻机(000821)是我国纸制品包装机械行业唯一一家上市公司,公司拥有全球最先进的纸制品包装加工设备,纸板生产线条数居全球第一,发展潜力巨大。

纸包装机械巨子 行业前景佳

纸制品包装是最重要的包装

材料之一,广泛应用于食品、医药、化工、家电和军工等诸多产品,在国民经济中也占有举足轻重地位。近十年来,全球提倡以纸代木又增强了纸包装的发展势头,纸制品包装比例逐渐上升,并成为包装行业的主流。

2003年开始,我国纸与纸板消费量步入全球三强,在全球约6000亿美元的包装消费市场中,已形成美、中、日三国演义局面。我国虽然已经发展成为全球第二大纸生产国和消费国,但人均消费量不到全球平均值的7成和亚洲平均值的8成,后续发展的空间非常巨大,这也为国内纸与纸

板相关行业带来了巨大发展机遇。近年来,太阳纸业、景兴纸业和玖龙纸业等企业迅速崛起,有效带动了国内纸制品包装机械的市场需求。

垄断地位突出 高新技术含量

公司是我国纸制品包装机械行业唯一一家上市公司,是国家火炬计划重点高新技术企业,拥有我国纸制品包装机械行业唯一的国家级企业技术中心,在国内瓦楞纸成套设备领域处于绝对优势地位,市场占有率约在60%左右,位居同行业首位。公司产品远销20个国家和地区,并进

入技术标准极为苛刻的欧盟市场,雄踞国内同行业之首。面对全球化竞争日益加剧的形势,公司积极引进德国、日本等全球最先进的纸制品包装机械加工设备,年生产线条数居全球第一,是国内规模最大的纸制品包装机械生产企业。

持续放量 强势创新高

周K线上看,本周该股重拾升势,并创出5年来新高,持续上攻要求非常强烈,近日成交量明显放大,后市有望强势上攻,可重点关注。

(银河证券 许晓鸣)

■东方视点

国风塑业(000859) 投石问路 具备黑石概念

本周最离奇的一则新闻莫过于,中国即将成立的国家外汇投资公司已经同意投资30亿美元购买美国黑石集团部分无投票权的股权单位,本周一该消息几乎成为所有美国主要财经媒体的关注焦点,这应该是私人股权投资PE这一行业最自豪最辉煌的时候吧?连中国都心动了。把这个概念落到一个俗而又俗的股市概念上来说,那就是国风塑业(000859)的概念了。

如今,有了国家外汇投资公司的这一举措,想来黑石在中国市场上的障碍将少了很多,那么二级市场上曾有过的那个黑石概念应该也就吃香了,值得重点关注。

2007年4月2日,搜狐网刊

(东方智慧 黄硕)

■南北对话

中大股份(600704) 控股期货公司 参股银行券商

数据显示,公司直接持有浙江中大期货经纪有限公司股权,通过子公司中大房产持有中大期货60%的股权,前期公司公告,决定将中大期货注册资本增至6000万元,其中公司追加600万元投资。

中大期货自2001年至今,代理额连续四年位居全国前十位,公司自然是最大的赢家。随着股指期货推出的日益临近,期货业

务又将迎来新的飞跃,作为该地区的期货龙头,公司定能充分分享股指期货带来的巨大机遇。另外,公司持有广东发展银行6000万股,并持有国泰君安800万股份,这些金融资产有望给其带来更多的投资收益。

该股是主力关注的重点对象,目前大资金再度介入迹象明显,短期股价有望再度飙升,可重点关注。(东方证券 凌俊杰)

武钢CWB1(580013) 稀缺权证 蓄势充分

武钢CWB1是目前沪深两市存续时间最长的认购权证,在目前牛市行情持续深入展开的背景下,具备了极为明显的投资价值。

武钢股份还具备目前市场最热门的参券券题材,其参券的长江证券正在借壳上市,同时还持有长信基金管理公司股权,未来金融题材有望得到市场大力追捧,而武钢CWB1目前具有2倍多的杠杆作用,这就意味着

如果正股武钢股份出现强势行情,权证的理论涨幅将是正股的2倍以上,财富效应比较突出。

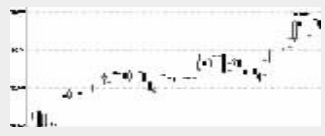
该权证上市首日即牢牢封于涨停,目前已在6元附近整理了将近一个月时间,大资金介入态势相当明显。近期市场不断有权证品种到期退出交易,这使得仅存的认购权证更具投资价值,而武钢CWB1爆发力强劲,建议重点关注。(金美林投资)

■四机构今日掘金

通程控股(000419)

◎快速增长 适量参与

目前公司业绩进入快速增长周期,其动态市盈率相对合理。走势上看,短线股价调整将是良好的介入机会,后市有震荡向上的动力,操作上可适量参与。(申银万国)



建峰化工(000950)

◎化肥新军 加速上扬

在控股股东支持下,公司具有较大的并购重组潜力,近期农业板块全线启动,有望带动相关个股启动。周三该股突破上升通道上轨,短线有望加速上扬。(重庆东金)



中水渔业(000798)

◎农业+金融 密切关注

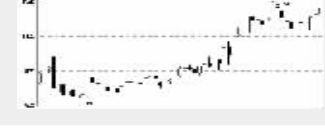
公司大股东具备央企背景,在我国农业领域具有重要地位和作用。另外,公司也是典型的参股金融股。前期该股获利筹码得到消化,新一轮升势有望展开。(博星投资)



深圳机场(000089)

◎定向增发 买入信号出现

公司拟向深圳市场集团有限公司定向发行2.5亿股股份,用以购买机场集团相关资产。目前该股短期指标KDJ发出强烈买入信号,新一轮上涨行情有望展开。(方正证券)



■实力机构猎物

正虹科技 养猪大户显身手

猪肉价格暴涨已经成为近日我国最大的新闻,五一长假后,北京、上海和武汉等大城市猪肉价格不断上涨,短短几个星期平均涨幅达40%。

正虹科技(000702)是湖南省主要的养猪超级大户,公司拥有全国一流的现代化万头种猪场,以公司+农户的经营模式与1万多个农户签订了养猪合同,由正虹提供种猪。公司还建立

饲养、制一条龙产业化体系,收购了湖南双汇正虹食品有限公司75%股权,兴建了年屠宰量为100万头生猪的肉食品加工厂生产线,正以肉食品连锁店的方式向国内市场拓展。

由于公司是A股市场中真正的“猪王”,后市很可能获得市场热烈追捧,短线操作上不妨多加关注。(银河证券 魏志华)

兴业银行 价值大幅低估 启动在即

周三沪深股指继续强势上行,目前市场平均市盈率在40倍以上,而银行板块整体市盈率在30倍附近,作为市场的中流砥柱,在价值低估的背景下,后市银行股必然走出爆发向上行情。在此背景下,我们认为,当前不妨重点关注银行股。

兴业银行(601166)就是典型的价值低估成长品种,一旦为大资金相中,很容易走出强势爆

发行情。公司是国内首批股份制商业银行之一,也是一家全国性商业银行,行业竞争力较强。值得关注的是,公司流通市值是银行板块中最小的,市场人气效应较好,在当前市场急需权重品种爆发的背景下,机构很可能利用其杠杆效应来撬动整个银行板块。目前该股调整充分,爆发性行情一触即发。(浙商证券 陈泳潮)

■报告精选

基金金鑫 重仓S双汇 逢低关注

基金金鑫(500011)是目前沪深两市典型的封闭式基金优良品种,也是高成长的价值低估品种。目前该基金的第一重仓股S双汇已停牌长达一年,隐形价值相当突出。

前期S双汇因股权转让外资要约收购,办理报批手续停牌至今,以大盘上涨比例和S双汇的行业特性及高成长性推断,复牌后该股上涨空间完全值得期待。

基金金鑫目前折价率高达16.4%,再加上S双汇复牌机会为该基金带来的动态折价率,有望大大超出市场预期。而在大盘处于相对高位的同时,投资封闭式基金很可能获得不错的投资收益。走势上看,短期该基金平台蓄势整理充分,周三放量突破,主力资金关注相当明显,操作上建议投资者逢低关注。(国泰君安 许斌)

赣粤高速 收购资产 高速成长

近期大盘股指不断创新高,操作上应选择安全品种进行布局,由于高速公路行业景气度不断提升,因此,高速公路股仍具估值优势,建议逢低关注赣粤高速(600269)。

公司通过股改从大股东手里收购了九景和温厚两条高速公路,收购这两条路的资金还款方案凸显了大股东对上市公司的支持,这一方案大大降低了公司的还款

压力。最近,江西境内九景高速东部路段已经建成通车,未来九景高速将实现车流量和收入的爆炸式增长。温厚高速是沪甬高速的重要组成部分,经营相对成熟,今年年底鹰厦高速的通车将引来新的车流,有望成为区域内最为繁忙的路段之一,收购九景高速和温厚高速将成为公司未来业绩持续增长的重要推动力。(汇阳投资)

顺鑫农业 地产农业 两翼齐飞

公司不仅是北京市顺义区的支柱产业,而且是国家级重点农业产业化龙头企业。公司以农业深加工为核心,深化品牌战略,建立北京市农产品批发交易中心和优质农产品分级供给平台,形成农产品、农业服务、旅游观光产业链,引领都市创新生活方式。

定向增发整体上市后,公司产品链将更加完善,发展前景广

阔。为了公司长足健康发展和培育新的利润增长点,公司通过控股子公司佳宇房地产在顺义区吸纳农业和工业用地,土地储备极为丰富,顺义区要建设成北京的卫星城,农村城市化是必然的趋势,区内的农地将被大量征用,顺鑫农业的土地升值空间巨大,是升值主要受益者。作为机构重仓品种,后市该股有望展开主升浪。(世基投资)

华夏建通 3G科技 有补涨要求

华夏建通(600149)以铁路网络资源为依托,致力于为企业提供源自电信级的最具价值的增值服务,努力打造电信增值服务专家的新形象。中国铁通作为国内6大电信运营商之一,先后中标了多项电信建设工程,在7个核心示范点示范工程中,获得北京和沈阳两个核心节点的承建资格。另外,公司还受让了中国卫通控股的中寰公司39%的股权,未来想象空间巨大。

此外,洪都航空是华夏建通第三大股东,使公司具备了腾跃航天题材。近期该股市场表现远远落后于同题材个股,在强烈的补涨要求下,目前正受到资金积极关注,而作为3G概念龙头,该股中线上行潜力巨大,短期经历数日震荡蓄势,后市有向上突破的预期,可关注。(杭州新希望)

吉林化纤 业绩大增 洗筹完毕

作为我国最大的纤维生产基地,吉林化纤(000420)具有较强的市场竞争力和较大的市场份额,公司主导产品粘胶短纤维、粘胶长丝均获全国用户满意产品称号。目前公司生产能力已由年产3400吨粘胶短纤维发展到年产粘胶短纤维55000吨,粘胶长丝22000吨,是国内粘胶生产规模最大的企业,也是我国大型化纤支柱产业。

近日公司预测今年中期累计

净利润将同比增长250%-300%,目前公司粘胶长纤年生产能力较大,具有较强的市场竞争力和较大的市场份额。公司还是国内同行业中最早开拓国际市场的企业,随着产品价格进一步上涨,业绩有望进一步提升。

目前该股筹码再度集中,主力洗筹进入尾声,短线有望迎来向上突破行情。(浙江利捷 周国飞)

中国银行 金融航母 主力关注

公司是目前市场中总市值排名居于前列的超级龙头股,业务涵盖商业银行、投资银行和保险三大领域,将是股指期货时代极具战略价值的核心蓝筹股。由于公司是我国目前最具竞争力的商业银行之一,尤其在外汇业务方面具备无与伦比的竞争优势,在全球多个国家拥有分支机构,未来将成为我国经济走向全球的重要一员。(大摩投资)

公司近期在国内率先推出私人银行服务,提高了为重点客户提供全方位综合服务的能力,有望在高净值市场形成强大竞争力。金融创新将成为今年市场最重要的战略题材之一,这将为商业银行发展提供广阔空间。目前股指期货日益临近,战略抢筹行情已经展开,中行作为金融航母,将成为主力资金关注目标。(大摩投资)