

Portfolio

# 浙大网新 IT 骄子 携手微软

周一大盘继续震荡上行,盘面显示,一些具备微软概念的个股相继冲击涨停,从基本面上看,微软概念股的全线活跃与四川长虹和微软的合作有着直接关系,随着微软真金白银持续投资四川长虹,微软概念股的炒作热情已被再次点燃,后期值得重点关注。

## 微软巨资参股长虹掀浪潮

四川长虹6月18日发布公告称,2007年6月15日,微软(中国)有限公司签署致四川长虹电器股份有限公司的承诺函,承诺将作为战略投资者认购公司非公开发行1500万股股份,认购价格为

6.27元/股,该函已经公司正式确认。受此消息影响,四川长虹直接以10.92元涨停价开盘,并将其最终保持到收盘报收,由此可见,随着微软向中国市场的进一步进军,微软概念股已再度升温,而浙大网新也是微软全球软件外包合作伙伴,具备实实在在的微软概念,随着微软概念股的再次升温,该股也有望迎来新一波的急速拉升行情。

## 与微软合作 前景光明

当前微软公司已成为全球软件业无可争议的领军企业,微软方面曾公开表示,希望通过全球战略合作伙

策略,与本土优秀的IT企业携手发展,其营销模式是以合作伙伴为中心的模式。目前在中国,微软公司已经先后与浪潮集团、夏新电子、宝钢集团旗下的海信软件等多家中国公司建立了全球战略合作伙伴关系,这表明微软已经加快了进军中国市场的步伐。随着微软与中国企业合作的不断深入,势必将在很大程度上推动国内IT软件业乃至整个科技产业的迅猛发展,与微软合作的上市公司自然也将收益匪浅。

浙大网新已发展成为我国主要的IT应用服务提供商和软件出口商之一,通过收购软件外包公司成为微软亚洲硬件中心唯一合作伙伴,前期与

微软签署全球战略合作伙伴谅解备忘录,双方约定将建立全球战略合作伙伴关系,并在IT应用解决方案、产品、技术合作、软件外包、企业协议、投资等一系列领域展开全方位合作。随着公司和微软合作的进一步深入,公司未来发展前景非常值得看好。

## 均线系统拐头 短期上攻可期

该股近期持续反弹,周一顺利站上20日与30日均线,反弹已转变成反转,与此同时,均线系统再度拐头上攻,短期股价进一步上攻值得期待。  
(南京证券)

## ■大腕点股

### 巴士股份(600741) 投资收益丰厚 密切留意

随着牛市水涨船高,大盘指数和个股新高不断涌现,使这些公司的投资收益也处于不断攀升的良性循环格局中,只要这种牛市格局不断持续,这些品种的升值潜力就会不断得到市场的挖掘。作为今年以来一直持续活跃的参股金融、股权投资类的品种,投资者仍可加大关注力度。其中巴士股份(600741)持有巨额上市公司股权,随着指数不断攀上新高,公司投资收益也将迎来迅猛增长格局。

今年以来,巴士股份陆续出售了620万民生银行股权,获利超过7000万,目前公司还持有1.37亿民生银行股权,每股成本约0.408元,股权增值空间巨大。此外,公司还持有浦

发银行150万股、交运股份1555万股,并持有百联股份、氯碱化工、新黄浦股权,在今年大牛市中,上述股权均增值空间十分可观,随着新会计准则下公允价格的引入,公司账面增值将相当惊人。同时,公司进一步加大对券商股权的投资,通过参股及配股,巴士股份以每股约1.5元持有兴业证券7800万股,上述股权投资增值空间极为广阔,也为该股持续上攻打开了空间,特别经过5月底的快速调整后,使得该股更具关注价值,近日该股重新构筑上升通道,并有再次放量向新高发起冲击的态势,值得投资者密切留意。  
(广发证券 杨敏)

## ■实力机构猎物

### 深深房A(000029) 本地地王 深圳房价破2万

随着人民币持续升值,房价上涨对很多城市来讲并不奇怪,但深圳房价上涨近来势头更猛。今年以来,深圳市商品房价格逐月上涨,根据深圳市国土房产局发布的数据,今年5月份,深圳市新房成交均价为每平方米1.42万元,特别是城区的成交均价,更是突破了每平方米2万元。

深圳房价飞速上涨,最直接受益的当属本地地产股,它们后市的升值潜力值得期待,其中可重点关注深深房A,公司是市场公认的本地人气地产龙头,公司正在销售新开发楼盘13万平方米,规划开发土地面积20.5万平方米土地,另外,还有22.5万平方米的储备土地资源,仅在龙岗区就有七万多平方米,根据深圳市国土房产局发布的数据,5月份,深圳市新房成交均价为每平米1.42万元,特别是城区的成交均价,更是突破了每平方米2万元。公司拥有如此巨额的土地储备其未来内在价值必将出现跳跃式提升。

此外,公司通过大规模资产重组,参股中国硅谷深圳数码港使得公司经营业绩快速增长,公司具备炙手可热的自主创新科技题材,其联手清华大学、深圳罗湖区政府,投入巨资建设“中国硅谷”深圳数码港,被认定为国家高新技术成果转化基地。该股股性活跃,市场号召力强,一直是深圳本地股涨停的先鋒品种,目前该股筹码集中明显,前期受大盘拖累被错杀,近日企稳后低位量能再度持续温和放大,超级主力强烈拉升欲望显露,后市爆发拉升可期,不妨积极关注。  
(新时代证券 白健康)

## ■报告精选

### 士兰微(600460) 科技蓝筹 业绩大增

士兰微(600460)就是一只电子信息类遭到市场错杀的业绩大增低估蓝筹。目前公司已成为国内最具规模的集成电路设计企业之一,随着3G时代的来临,集成电路设计、龙头电子元器件行业将受益匪浅,作为行业龙头的士兰微自然受到众多机构青睐。值得关注的是,公司一季度报表披露,实现每股收益0.17元,净利润同比大幅增长173%。

技术创新是元器件行业最大的影响因素,2007年,PC、通信、消费电子等三大领域将面临重大技术进步所带来的突破性增长,这给相关行业带来巨大机遇。士兰微利用自身实力,依托本土资源,长期不懈进行自主创新,最终成为企业价值得到根本性提升的典范。

士兰微这两年进行了多项关键技术研发,并取得很大的进步,公司由原来技术单一,以低端消费芯片为主,逐渐变为一家拥有多项核心技术储备,形成了明确净利润增长点的企业。经过长期的自主创新,士兰微取得的最大成就是建立了完善的设计工艺平台和制造平台,这使得公司未来发展有了坚实的基础。

前期公司与美国ESS公司签订的DVD技术与产品许可合同,该技术与产品授权合同的签约,将加快充实公司数字音视频产品线,使研发能力提升一个台阶,为未来公司发展奠定扎实的基础,其长期发展的蓝图已经显现。二级市场上看,前期该股股价连续大幅下挫,超跌明显,随后在120日均线附近止跌,调整相当充分,建议投资者密切关注。  
(浙商证券 陈泳潮)

### ST雅砻(600773) 虫草第一股 消费升级王者

当今食品中的奢侈品以虫草、鲍鱼、茅台酒担纲,其共同的特征是稀有高贵,通常奢侈品的价格都远超出价值,只要抓住富人的消费心理,10元成本可卖出100元高价,所以生产经销奢侈品的公司往往有超级利润,并受到市场热烈追捧,生产茅台酒的贵州茅台股价高达130元,生产鲍鱼、海参的獐子岛股价也接近100元,而经销“布达拉宫”牌藏产优质虫草的ST雅砻(600773)目前股价还处在谷底,机会正在来临。

目前冬虫草的价格比黄金还贵,零售价达200多元/克,被称为“天下第一草”,冬虫草补而不燥,强身健体,营养价值和药用价值均远超过海参、鲍

鱼,是食物“奢侈品”之王,但虫草生长在海拔4000米以上的高寒地带,全部野生,产地主要集中在青藏高原,其中以藏北那曲地区和藏东南地区产量最大,ST雅砻的藏药基地位于藏南雅砻地区,雅砻河谷历史悠久,被公认为“西藏民族文化的摇篮”,公司携手西藏梅邦虫草制品有限公司,把“布达拉宫”牌藏产优质虫草打造成中国内地虫草第一品牌,目标是争取国内年销售3吨虫草,占据国内市场的30%。此外,ST雅砻还持有西藏金珠矿业60%股权,由于公司介入冬虫草经营,加入贵州茅台、獐子岛的食物奢侈品俱乐部,发展潜力不可小觑,值得重点关注。  
(银河证券 魏志华)

## ■四机构今日掘金

### 华帝股份(002035)

#### ◎奥运供应商 续升在望

目前公司业务保持稳步增长,同时也是北京奥运燃气具独家供应商,未来面临巨大发展机遇。该股除权后出现贴权行情,近期有继续弹升动力,可持有。  
(申银万国)



### 郴电国际(600969)

#### ◎示范小水电 政策扶持

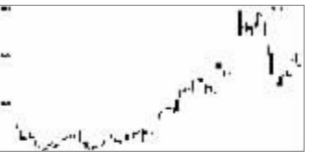
作为联合国国际小水电中心设立的第一个小水电示范基地的承办单位,公司小水电发展得到强有力的政策支持,随着短线做空动能释放,后市股价有望加速上扬。  
(重庆东金)



### 轻纺城(600790)

#### ◎整合预期 补涨在即

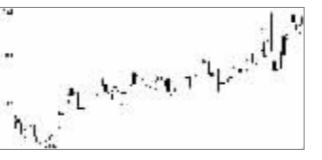
近期公司通过了实际控制人受让公司于公司会稽山绍兴酒有限公司外资产权的提案,此次股权转让有望提高公司业绩,由于涨幅较小,后市该股有望迎来补涨。  
(广发证券 陈咏)



### 欧亚集团(600697)

#### ◎重估价值大 积极关注

公司属于区域性商业龙头,在当地具有良好的商誉,并具有较高的市场份额,同时拥有重估价值明显的商业物业,预计未来业绩将保持年均复合增长率30%,可关注。  
(方正证券)



## ■理性选股

### 西宁特钢(600117) 参股商业银行 中报大幅预增

参股金融题材一直是今年以来市场最火爆的热点,继券商概念股之后,参股兴业银行的西水股份连续6个涨停,显示参股银行概念股再度受到市场主力的关注,而自去年年底宁波商行上市申请被受理后,而这些商行上市一旦被批,无疑将为手持商业银行股权的相关公司带来财富暴增的机会。

西宁特钢(600117)以2000万元入股西宁市商业银行这样最佳的参股银行和资产增值机会就值得特别关注。此外,公司已经预告,今年中期业绩同比增长50%以上,而预增概念股近期市场炒作比较火爆。同时,公司还

是一只拥有众多矿产资源的绩优钢铁蓝筹,周一盘面显示钢铁蓝筹股已开始崛起,而且,公司定向增发概念也是市场反复炒作的大热点。

根据资料显示,西宁特钢(600117)出资2000万元入股西宁市商业银行,成为该行第四大股东,占7.11%,此举将为企业进一步发展寻求金融支持,培育有实力的金融发展平台和战略合作伙伴,从而使也具有参股银行概念。

同时,公司是我国西北地区最大的特殊钢生产企业,随着青藏铁路的开通,公司可谓是最大的受益者。  
(民生证券 厚峻)

### 江苏舜天(600287) 参股券商期货 短线拉升可期

前期江苏舜天(600287)以自有资金投资参股华安证券,持有股份5000万股,2006年以来国内A股市场大幅向好,券商个个赚得盆满钵满,因此,今年券商业绩暴增将是毫无疑问的,另外,公司拟参与信泰证券投资,而在市场上增资券商个股如桂东电力等都在消息公布后展开爆发行情,若江苏舜天顺利参与增资,其未来想象空间将非常巨大。

此外,随着股指期货的即将推出,

参股期货企业也将成为市场关注的焦点,公司投资1000万元增资江苏苏物期货经纪有限公司,使其具有了正宗的期货题材。该股在前期大跌中连续3个跌停,下跌幅度相当大,也使做空力量得到充分释放,而在反弹行情中表现较为强劲,在收复前期失地后,该股进入震荡整理阶段,预计短线调整已经到位,即将展开拉升行情,投资者可重点关注。  
(东方证券 凌俊杰)

### 莱茵置业(000558) 定向增发 二线地产

在大股东莱茵达集团入主后,公司历经四年资产置换和整合,全面转型为江浙地区的房地产开发企业。公司公告定向增发计划,收购扬州莱茵达置业等上市公司之外的集团资产,这不仅表明公司的历史遗留问题已解决,而且将消除公司和大股东之间的同业竞争,提高公司的盈利能力。公告发布后,该股强势拉升,并有展开主升

浪的趋势,表明投资者看好公司的发展前景,但受到今年6月初大盘暴跌的拖累,股价连续缩量回落到前期启动区域,短线严重超跌,在人民币加速升值的刺激下,地产板块走势强于大盘,该股温和放量反弹,连续收复多条短期均线,日K线组合形成V型反转形态,并形成底部金叉,后市有望再创新高,可积极关注。  
(世基投资)

## ■焦点个股

### 邯鄯钢铁(600001) 低市盈率 有望反弹

由于周末消息面相对真空,引发周一大盘单边上涨,个股方面,前期大涨的有色金属、煤炭类个股却是涨幅相对落后,而在前期行情中,钢铁股涨幅相对较小,部分股价已大幅回落的钢铁股短线存在反弹机会。邯鄯钢铁(600001)目前股价仅7元多,市盈率、市净率水平都很低,后市存在一定反弹空间。

依据国家钢铁产业发展政策和河北省钢铁资源整合要求,邯鄯钢铁控股股东邯钢集团公司前期与宝钢集团签订了合作协议,共同建设邯钢新区,成立合资公司邯钢集团邯宝钢铁有限公司,合资公司注册资本为人民币120亿元,双方出资比例各占50%,主要建设邯鄯新区

年产460万吨钢的精品板材生产线,通过与宝钢合作,邯鄯钢铁无疑将迎来新一轮发展机遇。

公司良好基本面及成长潜力吸引了众多主力机构的强力关注,一季报显示,国内钢铁巨头宝钢集团三个机构帐户仍出现在邯鄯钢铁前十大股东名单中,同时,基金、券商资金也是大举新进,筹码集中效应明显。

由于目前该股股价只有7元多,市盈率在20倍左右,而市净率更是仅1倍多,投资价值明显,一旦盘中量能释放,后市存在向上反弹的可能,建议逢低适当关注。  
(浙江利捷 周国飞)

## ■南北对话

### 四川长虹(600839) 定向增发 微软参股

目前公司已经成为多元化、综合型跨国企业集团,并是全球最具竞争能力的消费电子系统供应商和内容服务提供商。

公司成功实现从单纯的家电制造商向标准制定商、内容提供商的转变,品牌价值荣膺全球品牌500强行列。前期公司宣布推出我国首款基于地面传输标准的超大屏高清数字电视,成为我国首个全线数字电视接收设备提供商;长虹网络公司已具备年产600万台机顶盒的能力,成为我国最大的机顶盒供应商,由此成为数字电视时代最具竞争力的家电企业之一。

日前公司发布定向增发公告,拟定向发行4亿股股份,意味着公司通过定向增发介入等离子前端产业,进一步提升其核心竞争力,特别是微软已承诺将作为战略投资者认购公司股份,使公司未来具备广阔的想象空间。此外,公司还投资5000万元参股长城证券,并持有中信建投证券5000万股,发展前景看好。该股股价经过非理性下挫后,目前形成了标准V形反转,周一该股开盘牢牢封于涨停,全天量能萎缩,后市有望继续大幅走高,可重点关注。  
(齐鲁证券 马钢)

### 海正药业(600267) 医药蓝筹 放量突破

公司作为我国最大的抗生素、抗肿瘤药物生产基地之一,被国家医药管理局认定为我国抗生素抗肿瘤药物的生产基地。更喜人的是,公司心血管药、抗肿瘤药毛利率均高过60%,盈利能力强大,这为公司业绩持续增长奠定了坚实的基础。

近期公司又被国家科技部、国资委等联合确定为首批103家创新型试点企业,未来有望获得政策的实质性支持,可以预见,在强大的政策支持下,公司核心竞争力将进一步提升,发展前景不可估量。目前股价构筑了标准的V形反转形态,多项短线指标也发出买入信号,建议投资者短线重点关注。  
(汇阳投资)