

Stock market

市场扫描

上涨 15.59 点

周一两市惯性小幅低开... 上证综指小幅上涨 15.59 点, 日涨幅为 0.41%, 深证成指下挫 71.29 点, 短线跌幅为 0.57%。

成交 1362 亿元

在周一行情中, 大多数个股出现不同幅度的上扬, 显示市场活跃程度已有所提高, 但两市成交额却只有 1362 亿元左右。

54 只个股涨停

周一行情中, 两市大多数个股出现回升走势, 非 ST 或非 S 类个股中便有 54 只涨停, 其中亿城股份、华盛达还形成一字涨停。

3.47% 的短线涨幅

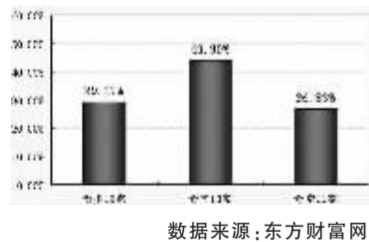
周一市场中, 两市钢铁板块整体表现十分强劲, 宝钢股份、武钢股份、马钢股份、邯郸钢铁和鞍钢股份等相继出现回升。

13 只个股跌停

周一市场中, 个股的分化现象越来越明显, 在近 450 只下调的个股中, 两市共有 13 只非 ST 或 S 类个股相继出现在跌停行列中。

多空调查

维持震荡仍是主流看法



两市大盘在低开后全天呈现宽幅震荡的走势, 量能继续呈现萎缩之势, 显示市场仍然保持谨慎观望的态度。

两成九看多: 七月投资等 12 家机构认为连续暴跌之后成长股杀不少, 下跌至此很多品种已经忍无可忍。

两成七看空: 大摩投资等 11 家机构认为上证综指跌破 60 日均线, 但 3600 点-3800 点一线仍属成交密集区间。

四成四看平: 大摩投资等 18 家机构认为大盘短线将以震荡为主, 在成交量不断萎缩的情况下, 大盘的震荡区间也将开始收敛。

反复争夺三千八 下半年揭幕战多空拉锯

沪深成交创 3 个月来新低, 沪市交易额低于 1000 亿元

本报记者 许少业

下半年的第一个交易日, 沪深大盘缩量震荡, 多空双方在 3800 点展开拉锯战。最终, 上证综指勉力守住 3800 点关口。

盘面显示, 早间两市股指顺势低开, 沪市开盘 3800.23 点, 跳低 20 点, 深证成指开盘 12492.7 点, 跳低 54 点。

从盘面看, 除了权重股拉升抬抬抬, 一批前期跌幅巨大的个股如林海股份、南纺股份、天山纺织、数源科技等纷纷强劲反弹。

从资金面上看, 上周新增 A 股开户数持续走低, 6 月 28 日、29 日的数据分别仅为 10.8 万户和 10.6 万户。

保卫市值 机构逆势大买 43 亿元

基金上周增仓 233 家沪股, 持股市值占比接近历史高点

本报记者 俞险峰 特约撰稿 王长松

在一连串的空仓因素的打击下, 上周上证综指跌幅达到 6.62%, 深证成指跌幅达到 8.6%, 均创出调整以来的周末最大跌幅。

上周大盘震荡剧烈, 上证综指前半周在跌近 3800 点后出现回升, 但越过 4100 点后掉头下挫。

投资者如何防范证券交易风险

(上接 A1) 合理运用不同的委托方式。目前投资者可以在不同市价委托和市价委托两种方式进行交易。



赢富雷达站

基金上周增仓 233 家沪股, 持股市值占比接近历史高点

本报记者 俞险峰 特约撰稿 王长松

基金上周增仓 233 家沪股, 持股市值占比接近历史高点, 基金在沪市的净买入量为 7.6 亿元。

基金在沪市的净买入量为 7.6 亿元, 同时, 基金持有沪市 A 股市值占沪市总市值的比例进一步上升, 达到 14.76%。

基金在沪市的净买入量为 7.6 亿元, 同时, 基金持有沪市 A 股市值占沪市总市值的比例进一步上升, 达到 14.76%。

基金在沪市的净买入量为 7.6 亿元, 同时, 基金持有沪市 A 股市值占沪市总市值的比例进一步上升, 达到 14.76%。

基金在沪市的净买入量为 7.6 亿元, 同时, 基金持有沪市 A 股市值占沪市总市值的比例进一步上升, 达到 14.76%。

基金在沪市的净买入量为 7.6 亿元, 同时, 基金持有沪市 A 股市值占沪市总市值的比例进一步上升, 达到 14.76%。

Table with columns: 代码, 名称, 收盘(元), 涨跌(元), 涨跌幅(%), 成交金额(亿元), 成交金额增(减)(%), 换手率(%), 标的证券收盘价(元), 溢价率(%), 隐含波动率(%), 离最后交易日时间/离到期日时间(自然日), 今日涨停价(元), 今日跌停价(元)

市场报道

机构积极买进 上海航空连续 2 个涨停

本报记者 许少业 实习生 江桦

近两个交易日上海航空成为弱市中的明星股。上周五和本周一, 该股连续 2 个交易日封于涨停, 成交也明显放大。

交易公开信息显示, 上周五在大盘一片惨淡中, 上海航空逆势封于涨停; 该日, 买入前 5 名席位中, 出现 2 个机构专用席位, 合计买入金额为 3814 万元。

此外, 上周五复牌的汇川发展, 机构投资者显然分歧较大。上周五该股出现了 4 个机构专用席位买入同时 4 个机构专用席位卖出的现象。

B 股再挫 个股跌多涨少

实习生 杨晶

昨日两市 B 股指数均跟随 A 股大盘低开高走, 而后震荡下行, 尾盘出现拉升, 最终仍以跌势收盘。

个股方面, 沪市表现弱于深市。沪市涨跌个股数目比为 18:33, 其中 7 只 ST 股全部跌停。上涨个股中, 绝大多数涨幅不超过 1%。

权证市场

深发展两权证连续涨停 认沽证盘中波幅较大, 收盘均大幅下挫

平安证券 张俊杰

昨日, 认沽证走势继续分化。上周五上市的两只深发展认股权证继续以涨停报收, 占据认沽证涨幅榜前两位。

由于钢铁板块的整体走强, 昨日三只钢铁类认沽证亦表现良好, 均以红盘报收。武钢 CWB1、宝钢 GFC1 和马钢 CWB1 涨幅分别为 7.03%、2.30% 和 2.43%。

认沽证昨日盘中波动幅度较大, 但收盘均大幅下挫。5 只认沽证平均跌幅为 17.93%, 其中中集 ZYP1、华菱 JTP1 和五粮 YGP1 跌幅均超过 20%。

Table with columns: 指标名称, 上证指数, 深证综指, 指标名称, 上证指数, 深证综指

小结: 昨日沪深两市呈震荡整理态势, 两指数受到 60 日均线的压制, 成交量较前继续萎缩。MACD 绿柱伸长, DIF 也回到 0 轴下方。

本栏目由上海证券交易所投资者教育中心主办, 数据由平安证券提供, 仅供参考, 据此操作所造成之盈亏与此无关。