

常铝股份 构筑双底 有望反弹

周四沪深两市大盘出现暴跌局面,个股呈现普跌格局,上证指数打破5000点关口...

细分行业龙头

公司是国内专业生产铝箔、亲水涂层铝箔和铝板带材的铝加工企业...

箔十强企业、江苏省首批22家重点民营科技企业和江苏省“十一五”期间重点培育发展的百家企业之一...

■大腕观点

江南高纤(600527) 受益价格上涨 上升通道依旧

公司是占据国内市场半壁江山的涤纶毛条细分行业龙头,公司地处毛纺产业发达的苏南和环太湖地区...

和自主定价权之外,高自主创新能力也是公司快速扩张业绩增长的引擎...

■实力机构猎物

交通银行(601328) 加速赶底 密切关注

从目前格局看,大盘只有在中石油为首的指标股、金融蓝筹股群起而攻格局下,才可能走出真正的反弹行情...

公司是我国商业银行领域进行资产重组、引入海外战略投资者以及海外上市等改革的先行者...

■报告精选

盐田港(000088) 高速成长 基金重仓

公司作为我国著名大港,占深圳港近一半市场份额,在我国内地集装箱港前十强榜上有名...

胜利股份(000407) 土地增值潜力大 严重超跌

公司是海南椰香的国内独家生产企业、泰妙菌素生产和出口量的国内龙头...

粤高速A(000429) 投资价值突出 反弹可期

目前A股平均市盈率超过40倍,但在公路板块中30倍市盈率以下个股较多,是明显的价值洼地...

卧龙电气(600580) 立足本业 前景广阔

公司主营各类电机、电子控制装置、输变电、电动车、机电一体化及电源产品...

连续三年位居同行业第一。

技术优势明显

公司承担过国家重点工业性试验项目亲水涂层铝箔开发、国家火炬计划重点项目稀土高性能连续轧铝带箔材研制...

汉商集团(600774) 喜获巨额收益 商业地产面临重估

昨日广百股份上市受到市场热烈追捧,显示高档百货的盈利模式得到市场认同...

高精度合金箔生产线技改项目和高精度PS版基生产线技改项目,两个项目投产产,铝箔设计产能将新增5万吨...

两次探底结束 有望反弹

该股上市市后一度出现强劲上涨,但在9月初就开始陷入调整,累计跌幅超过50%...

(方正证券 方江)

■四机构今日掘金

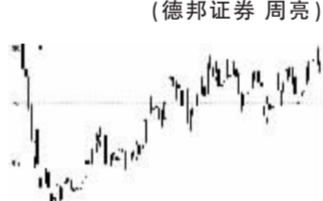
金山股份(600396)

业绩预增 市盈率合理
公司预计2007年业绩同比上升幅度超过50%...



华北制药(600812)

行业龙头 走势强劲
公司是国内最大的抗生素类医药产品生产基地之一...



华仪电气(600290)

风电巨子 中线关注
公司是国内风电设备龙头企业,计划今年年底之前试制完成两台风机样机...



国药股份(600511)

增长显著 强势明显
由于公司专注于医药分销的定位相当清晰明确,符合国家医改大方向...



■精选个股

明天科技(600091) 低估资源股 安全边际高

受外围市场影响,周四沪市大盘低开低走,在目前情况下,选股的安全性是需要首要考虑的...

氯碱工程是国家、自治区、乌海市实施西部大开发战略的重点化工项目。乌海氯碱工程是为充分发挥乌海地区的资源优势...

郴电国际(600969) 受益高油价 小水电领先

周四沪深大盘受到全球股市大跌重击大幅低开,由于油价已逼近每桶100美元,在此背景下,不妨关注具有再生能源概念的优质股郴电国际...

看均有明确的发展目标,公司将通过承办郴州基地而获得稳定的市场和利润空间。随着我国经济健康快速发展,供电行业将继续呈现持续稳步增长趋势...

华帝股份(002035) 奥运品牌 受益节能减排

近日中小板的整体强势引起了投资者的广泛关注,当前市场人气有逐步向中小板聚集的趋势...

超过230万台,灶具产品销量连续11年位居行业第一。公司在主打燃气灶具、抽油烟机和水热水器的同时,大举进入太阳能、沼气为核心的环保产业和新能源产业...

航天长峰(600855) 航天军工龙头 逆势走强

周四沪深大盘大幅低开后一路震荡下跌,热点方面,主要集中在上海本地股和重组股身上...

设备的企业,未来发展前景相当广阔。技术上看,近期该股逆势大涨,随后出现震荡调整,消化获利盘...

■南北对话

中国软件(600536) 低估软件龙头 企稳反弹

公司与国际软件巨头微软强强合作,主营软件与信息产品开发、行业应用及系统集成服务...

求,从而催生许多政府信息化大工程,这些除了为公司提供收入规模保障,大工程同时可促进中软自主软件产品的产业化,培育业绩持续增长的能力...

建投能源(000600) 业绩大增 估值优势突出

通过实施大规模的定向增发,公司目前权益装机容量达到232万千瓦,一跃成为河北省区域电力龙头...

大。从公司发展轨迹中可以看到,公司依托大股东支持,走外延式成长道路,而且这种发展模式具有可持续性...