



“ . % ” 〇 — † i † † — . <

上周A股市场在震荡中重心持续上移,日K线图的阳K线渐次增多,显示出多头能量渐居强势地位,从而隐含着A股市场底部初步形成。但周末央行决定上调银行存款准备金1个百分点,从而考验着这一底部。

〇 † † — . % — . % — . %

〇 † † — . % — . % — . %

有经验的投资者可能都有这么一个体会,即一旦市场出现关于股指估值争论、风险提示等舆论信息的时候,往往意味着市场已渐渐到了风险区,多头已呈强弩之末。相反,一旦市场出现估值合理、权威人士不时出面讲话称A股市场发展前景广阔等信息,往往意味着市场底部已形成,至少离底已不远。有意思的是,近期A股市场就有着这样的信息,似乎隐含着A股市场的底部筑底的舆论氛围已形成。

更为重要的是,与A股市场短期趋势密切相关的中国石化在近期也有筑底的征兆,一方面是国际知名大行对中国石化予以看好的评级;另一方面则是中国石化经过前期的大幅调整之后,已由48元一路调至30元附近,接近了机构资金积极配置的心理底线。

〇 † † — . % — . % — . %

但业内人士认为,本周大盘的底部形成将受到调控的压力,一是经过此次上调,存款准备金率将达到14.5%,创历史之最。二是此次上调不是以往的0.5个百分点,而是1个百分点,充分折射出央行控制流动性的决心。三是以往存款准备金率上调大多是在上月CPI指数公布之前,此次却剑走偏锋,敏感资金自然会将其与适度从紧变为从紧货币

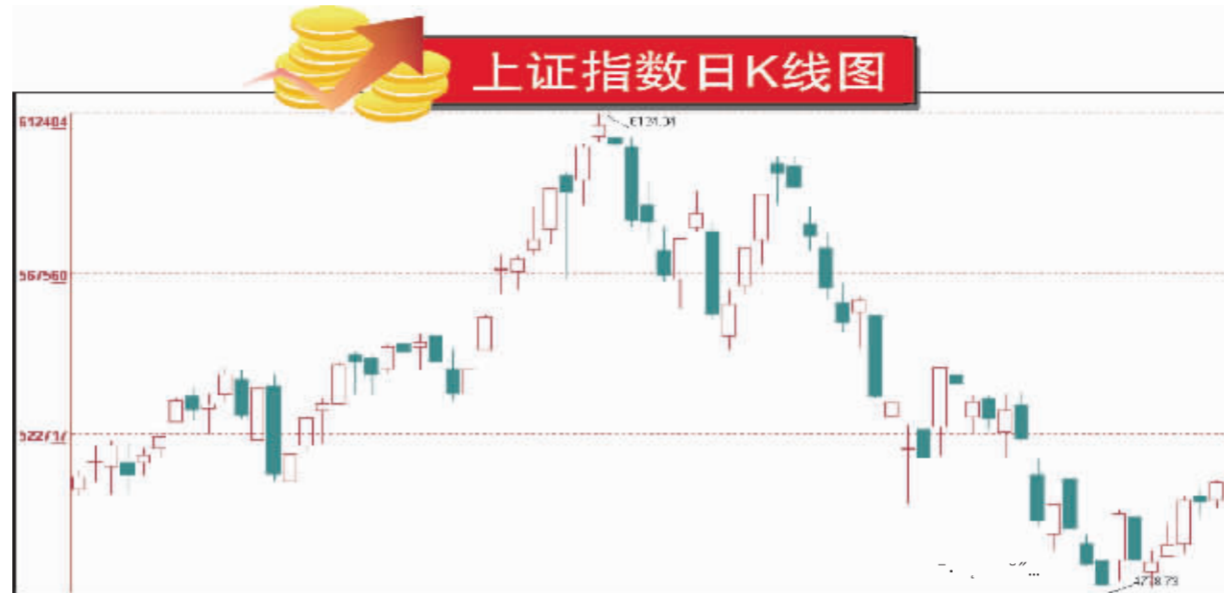
政策相联系在一起。

市场的另一个压力则来源于港股在上周五市后的跳水走势,香港恒生指数下跌716.45点,跌幅居前的品种恰恰是受紧缩政策压力较大的银行股与地产股,这将对A股市场的走势形成较大的抑制作用。

不过,笔者认为此次调控政策是提升存款准备金率而非加息,显示出决策部门仍然担心加息会提升人民币利率的比较优势,担心人民币会迅速升值。正因为如此,此政策的威力极有可能被人民币升值动力所抵消。更何况,目前基金等机构资金的调节头寸相对宽松。而岁末年初正是机构资金布局来年行情的最佳时机,有望形成较为有力的买盘,从而有利于市场化缴存存款准备金率上调的压力。

〇 † † — . % — . % — . %

故在实际操作中,笔者建议投资者有两个思路,一是布局2008年业绩高成长,具有一定中线特征的品种,如产能拓展的华星化工、巨轮股份、渝三峡等。再比如税负降低等带来的高成长预期的工商银行、建设银行、浦发银行等。二是布局2007年年报品种,具有一定的短线特征,主要从年报超预期增长以及是否具有高送转预期角度出发,前者主要有钢铁股、尿素股、农药股等产品价格持续上涨的品种。后者主要有中小板块在近期持续放量的品种,也可低吸持有。



— ^ \ % , a e ~ / \ f l > f l ' ° f i

〇 † † — . % — . % — . %

12月2日,上证指数收报2991.17点,涨幅0.29%,成交量1.17亿股。这是自11月16日创出2991.17点新高以来,上证指数首次收出阳线。从技术上看,上证指数在创出新高后,随即出现回调,但回调幅度有限,且在回调过程中,成交量有所放大,显示出市场在回调过程中,仍有资金在积极买入。从基本面来看,上证指数在创出新高后,随即出现回调,这主要是受到央行上调存款准备金率的利空影响。但从长期来看,上证指数在创出新高后,随即出现回调,这主要是受到央行上调存款准备金率的利空影响。但从长期来看,上证指数在创出新高后,随即出现回调,这主要是受到央行上调存款准备金率的利空影响。

12月2日,上证指数收报2991.17点,涨幅0.29%,成交量1.17亿股。这是自11月16日创出2991.17点新高以来,上证指数首次收出阳线。从技术上看,上证指数在创出新高后,随即出现回调,但回调幅度有限,且在回调过程中,成交量有所放大,显示出市场在回调过程中,仍有资金在积极买入。从基本面来看,上证指数在创出新高后,随即出现回调,这主要是受到央行上调存款准备金率的利空影响。但从长期来看,上证指数在创出新高后,随即出现回调,这主要是受到央行上调存款准备金率的利空影响。但从长期来看,上证指数在创出新高后,随即出现回调,这主要是受到央行上调存款准备金率的利空影响。

12月2日,上证指数收报2991.17点,涨幅0.29%,成交量1.17亿股。这是自11月16日创出2991.17点新高以来,上证指数首次收出阳线。从技术上看,上证指数在创出新高后,随即出现回调,但回调幅度有限,且在回调过程中,成交量有所放大,显示出市场在回调过程中,仍有资金在积极买入。从基本面来看,上证指数在创出新高后,随即出现回调,这主要是受到央行上调存款准备金率的利空影响。但从长期来看,上证指数在创出新高后,随即出现回调,这主要是受到央行上调存款准备金率的利空影响。但从长期来看,上证指数在创出新高后,随即出现回调,这主要是受到央行上调存款准备金率的利空影响。

大赢家财富网 788111.com
《岁末冬播 12月金种子计划》正在进行中...
股海罗盘 分析每日盘势变化,捕捉热点板块,解读个股上涨下跌的前因后果。
股海赢家 精彩视频带你走进多空博弈的中国股市,帮助你成为股市赢家。
咨询电话:4006-788-111
教你理财:10:00-10:30 14:30-15:00 股海罗盘 股海赢家:15:30-19:25
猎激行业资讯分析: 董瑞、李喜斌、万琦

cnstock 11月10日 11月10日 www.cnstock.com
“TOP” 〇 — † i † † — . <
10:30-11:30 重庆东金... 文明
13:00-16:00 秦洪、周亮、袁建新、金洪明、陈晓阳、江帆、邓文渊、张冬云

除了股市、房市,您还应关注艺术品市场

Net value 艺术财经

上海證券報 与 www.cnstock.com 即时互动
12月14日全新改版 每周五出刊

预祝上海證券報《艺术财经》周刊 改版成功 (排名不分先后)

- 故宫博物院、中国美术馆、中国美术学院、中央美术学院
- 佳士得香港有限公司、苏富比拍卖有限公司
- Phillips de Pury & Company (英国)、法国密特朗艺术中心、尤伦斯艺术中心、上海文化发展基金会、上海市美术家协会、武汉美术文献艺术中心
- 西泠印社、上海吴昌硕纪念馆、晏子年文化经纪有限公司
- 荣宝斋画院、上海证大现代艺术馆、敬墨艺术中心
- 中国嘉德、北京保利、北京华辰、北京匡时、中宝拍卖、浙商拍卖、北京永乐、北京嘉士、诚铭国际、北京瀚海、长风拍卖、浙江南北、北京诚轩、上海嘉泰、上海泓盛
- 南京艺术学院、四川美术学院、上海复旦视觉艺术学院、上海大学美术学院、鲁迅美术学院
- 上海博物馆、上海美术馆、浙江省博物馆、上海工艺美术博物馆、M50、五角场900号、张江当代艺术馆、上海当代艺术馆
- 亚洲艺术文献库、香格里拉画廊、新加坡泰和画廊、北京空白空间、对比画廊、三尚艺术、武汉画院、北京现在画廊、家卡艺术中心、Songh Wa Gallery (韩国)
- 苏河艺术、南京四方当代美术馆、琉璃工房、上海比翼艺术中心、玛格丽画廊、上海半岛版画工作室、福昕泰国际当代艺术空间
- 大未来画廊、今日美术馆、深圳关山月美术馆、NY Acts
- 凤凰卫视资讯台《投资收藏》、雅昌艺术网、精拍艺术网、麦勒画廊
- 民生银行、花旗银行、东亚银行、渣打银行、汇丰银行、渣打银行、星展银行、恒生银行、华侨银行
- 瑞银证券有限责任公司、同泰基金管理有限公司、浙江省商会、上海市浙江商会、上海市宁波商会、温州总商会、上海浦东新区企业家联合会