



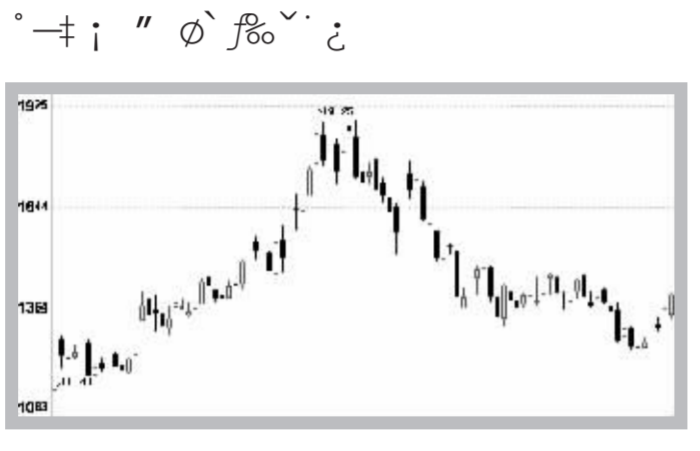
- 1 秦洪 (渤海投资资深分析师) 7700
- 2 陈晓阳 (上证报专栏作者) 4400
- 3 袁建新 (长江证券分析师) 2600
- 4 金洪明 (国泰君安分析师) 1700
- 5 周亮 (德邦证券分析师) 1000
- 6 江帆(东吴证券研究员) 1000
- 7 张冬云 (海通证券高级分析师) 900
- 8 邓文渊 (东吴证券研究员) 400

... 12月8日，... (600717) ... 10月... 51% ... 10月... 2300 ... 400 TEU ... 19.5 ... 30 ... 1.4 ... 2010 ... 10 ...

12月8日，... (600717) ... 10月... 51% ... 10月... 2300 ... 400 TEU ... 19.5 ... 30 ... 1.4 ... 2010 ... 10 ...

... 720 TEU ... 6.5 ... 40% ... 25 ... 19.5 ... 30 ... 1.4 ... 2010 ... 10 ...

华能国际(600011)



● 12月8日，华能国际(600011) ... 50.44% ... 93.85% ... 60 ... 35.25% ... 2007年11月 ... 3175 ... 2007年11月 ... 440 ... 280 ... 1000 ... 2010年 ... 5000 ... 2006年 ... 30 ...

鞍钢股份(000898)



● 12月8日，鞍钢股份(000898) ... 80% ... 6.5 ... 40% ... 25 ... 19.5 ... 30 ... 1.4 ... 2010 ... 10 ...

武汉中百(000759)



● 12月8日，武汉中百(000759) ... 33526.7 ... 10月 ... 2 ... 6.90 ... 25 ... 100 ... 0.33 ... 0.49 ... 0.63 ... 45% ... 2007年 ... 422 ... 50% ... 22 ...

鲁阳股份(002088)



● 12月8日，鲁阳股份(002088) ... 2005年 ... 26% ... 3000-5000 ... 33 ... 10 ... 2006年 ... 6 ... 2007年 ... 8 ... 35% ... 2008年 ... 10 ... 30% ... 0.99 ... 1.25 ... 1.56 ... 33% ... 39% ... 20 ... 22 ...

代码	名称	行业	公告日期	每股收益	净资产收益率	市盈率	市净率	评级		
1	孤独行者	★(10)	东盛科技	2007-12-3 16:35	2007-12-4	2007-12-10	13.01	15.84	21.75%	正常
2	石开	★(19)	ST长运	2007-12-3 10:52	2007-12-4	2007-12-10	4.16	5.06	21.63%	正常
3	喜马拉雅山	★(9)	武钢股份	2007-12-4 0:52	2007-12-4	2007-12-10	14.61	17.72	21.29%	正常
4	年轮	★(5)	沙隆达A	2007-12-3 9:30	2007-12-4	2007-12-10	9.18	10.95	19.28%	正常
5	唐廷逸	★(29)	中纺投资	2007-12-3 10:02	2007-12-4	2007-12-10	9.52	11.35	19.22%	正常
6	方正蒋小南	★(1)	宏图高科	2007-12-3 17:02	2007-12-4	2007-12-10	20.56	24.24	17.90%	正常
7	hcklk	★(39)	亚通股份	2007-12-3 9:40	2007-12-4	2007-12-10	9.02	10.56	17.07%	正常
8	唐廷逸56	★(23)	弘业股份	2007-12-3 10:21	2007-12-4	2007-12-10	18.01	20.9	16.05%	正常
9	lyk09	★(15)	航天通信	2007-12-3 22:32	2007-12-4	2007-12-10	22.4	25.92	15.71%	正常
10	qingy	★(3)	泰达股份	2007-12-4 0:43	2007-12-4	2007-12-10	18.93	21.88	15.58%	正常

... 12月8日 ... 5268 ... 2007年 ... 300 ... 2008年 ... 30 ... 2006年 ... 30 ...

鲁阳股份(002088)

● 12月8日，鲁阳股份(002088) ... 2005年 ... 26% ... 3000-5000 ... 33 ... 10 ... 2006年 ... 6 ... 2007年 ... 8 ... 35% ... 2008年 ... 10 ... 30% ... 0.99 ... 1.25 ... 1.56 ... 33% ... 39% ... 20 ... 22 ...

鲁阳股份(600961)

● 12月8日，鲁阳股份(600961) ... 2005年 ... 26% ... 3000-5000 ... 33 ... 10 ... 2006年 ... 6 ... 2007年 ... 8 ... 35% ... 2008年 ... 10 ... 30% ... 0.99 ... 1.25 ... 1.56 ... 33% ... 39% ... 20 ... 22 ...

鲁阳股份(600050)

● 12月8日，鲁阳股份(600050) ... 2005年 ... 26% ... 3000-5000 ... 33 ... 10 ... 2006年 ... 6 ... 2007年 ... 8 ... 35% ... 2008年 ... 10 ... 30% ... 0.99 ... 1.25 ... 1.56 ... 33% ... 39% ... 20 ... 22 ...