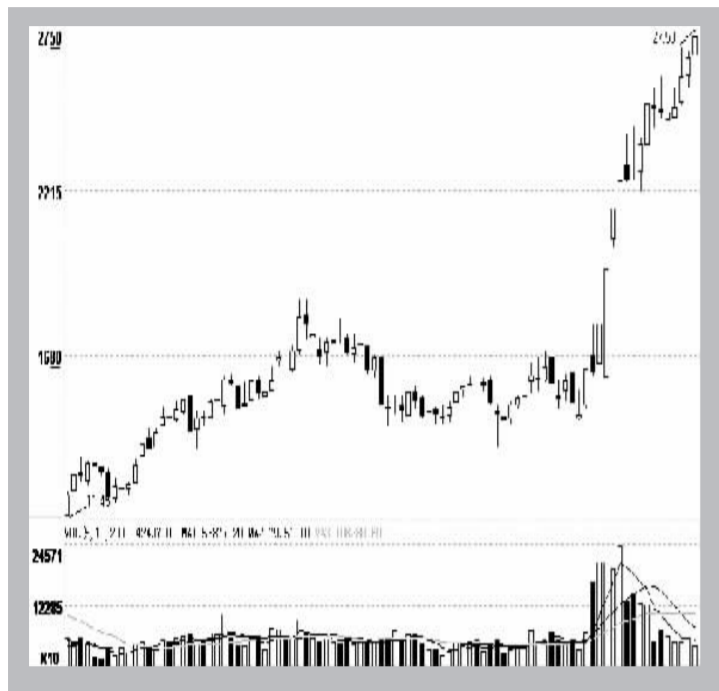


■个股评级

■机构报告

宏图高科(600122)
核心竞争力强



●良好的行业发展前景下,目前IT零售行业仍然非常分散,以电脑城/独立店为代表的传统渠道仍然占据了近90%的市场份额。结合国外成熟市场和国内家电零售行业的发展经验,我们认为,行业将在连锁企业快速扩大市场份额的主旋律下完成从分散走向集中的进程。

业务主营业务收入2006年-2009年复合增长率56%达到123亿,净利润复合增长率130%,达到2.3亿。公司还参股了华泰证券,拥有其3.28%的股权,有望提升公司资产市值。公司开发的宁南8号地块将于2008年上市,此外集团在桂林、海南等地拥有超过万亩的低价土地储备,存在注入可能。

(东方证券)

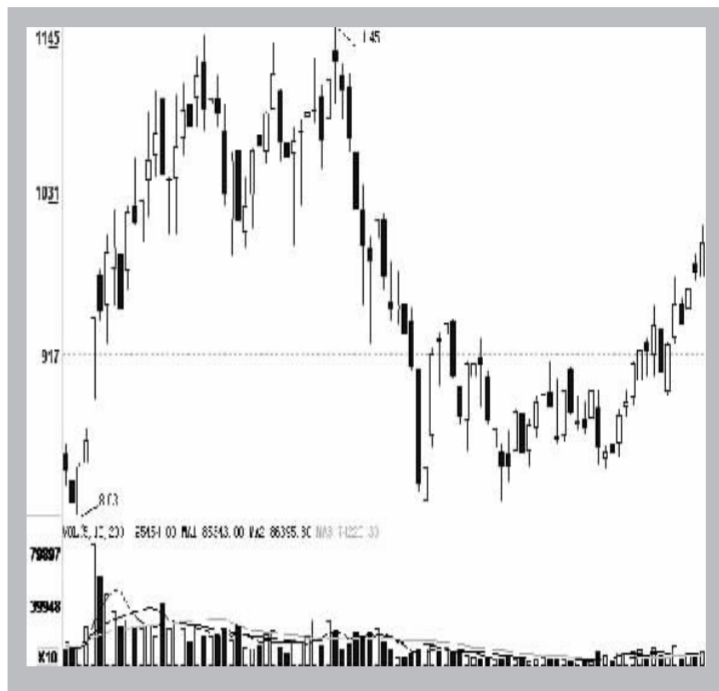
兖州煤业(600188)
受益于动力煤价格上涨



●沿海地区煤炭价格上涨更具动力:中国煤炭资源分布的不均衡性,使得煤炭供给呈现出“西煤东运”、“北煤南运”的格局,在铁路运力紧张的情况下,沿海地区的煤炭企业煤价上涨更具有活力。从兖州煤业三季报来看,公司业绩增长从负转正的主要原因在于煤炭价格的上涨,7-9月份,公司煤炭销量出现了12.37%的同比增长;而价格方面同比却出现了15.72%的增长。2008年整个煤炭行业供给偏紧的情况下,沿海地区的煤炭价格上涨空间更大,兖州煤业将会受益。

生产100万吨左右,2008年产量达到120万吨;2、澳洲煤矿,三季报显示共生产115万吨,预计全年产量达到200万吨;3、赵楼煤矿和陕西榆树湾煤矿产能将会在2008年、2009年连续发挥产能。预计2007年-2009年公司的产量分别为3600万吨、3950万吨、4250万吨,公司的业绩将会随着煤炭价格和数量增加得到提升。

山东高速(600350)
资产注入拉开序幕



●公司主要资产济青高速对净利润贡献占70%以上,山东省经济的高速发展和汽车保有量的不断提高从根本上保证了其车流量和收入的稳定增长。由于计重收费和南线的通车影响,我们预计济青车流量2008年没有增长,2009年恢复自然增长。

该路段将于2010年达到盈亏平衡,2008-2009年将分别减少公司净利润8千万和3千万,影响EPS-5%和-2%。公司对德济高速的收购将于明年完成,收购价格预计50-60亿元左右。根据收购价格和融资安排的不同,可能将增厚公司EPS15%-25%左右。未来大股东和交通厅的优质资产,如京福、京沪山东段也有持续注入的可能,潜力巨大。

(申银万国)

中青旅(600138)
发展战略更趋清晰

中青旅以差异化定位的旅游服务业务作为“粘合剂”,不断架构、完善旅游产业链,提升自身旅游资源禀赋,长期发展战略更趋清晰。在所有旅游上市公司中,中青旅是唯一一家能够显著受益2008年北京奥运会和2010年上海世博会的企业。受益2008年奥运会,公司整体旅行社业务将保持较快增长;会奖旅游藉奥运商机将更上一层楼,吸引国际一流企业,集聚高端客户资源;中青旅山水的商务型时尚酒店业务到2008年奥运会前,在北京的门店将达到3家,奥运期间预订的房价有望达到1000元/天/间以上,成为公司盈利新的增长点。乌镇景区经营业务高速增长,思路清晰的旅游目的地管理模式,面向会奖旅游、休闲度假旅游的高端目标市场定位,提升乌镇长期发展空间。且凭借优越的地理位置,也将充分受益上海世博会。

■基本面选股

丝绸股份:隐形电力黑马 重大资产置换

公司(000301)参股苏州苏盛热电公司,吴江市市政府原则同意公司投资垃圾焚烧发电项目,该项目争取2009年6月底前竣工验收,届时公司经营有望进入新的发展阶段,业绩大幅增长。

吴江市国资委还对丝绸股份进行了重大资产重组,公司的主营业务将从上市之初的丝绸及化纤中间产品生产、销售,转变为以东方丝绸市场的开发与经营、热

电、房地产为主,同时发展电子商务平台业务。另外,本次重大重组公司剥离了盈利能力低下的纺织加工和贸易类资产,置入集团持有的与中国东方丝绸市场区域相关的土地、商业房产、市场环境治理等资产。经过重组,公司盈利能力将明显提高,同时奠定了公司在东方丝绸市场开发中的主导地位,提升了公司的未来发展空间。

二级市场上,受大重组预期

鲁西化工:股价超低 后市涨升空间大

公司(000830)是我国规模最大的化肥生产基地之一,化肥产品销量连续多年保持全国第一,市场占有率高。公司不但是支农产业中的化肥企业,其产业链延伸到生产甲醇和二甲醚产品,使其具有震撼性的新能源题材。特别是目前增发募集资金项目下半

年已投入生产,中化化肥认购公司股份,并负责公司生产所需的70%以上的钾肥原料的供应,为业绩的增长提供了保障。尤其是全球以食品价格上涨引起通货膨胀的抬头,发展和扩大农作物种植成为刻不容缓的政策,而农作物生长的周期性又决定了支农产业

机遇将是空前而持久。近期该股股价重心逐步抬高,大资金低位吸筹迹象明显,特别是目前仅6元多的超低股价,与其它化肥股几十元的股价相比,后市爆发空间巨大,建议特别关注。

(越声理财 向进)

华胜天成:战略转型顺利 业绩稳定增长

公司(600410)是国内最大的SUN服务器提供商,依托与电信运营商、设备制造商等的良好合作关系,在行业中形成了较强的竞争优势。在软件业务上,公司主攻对应服务器网络的嵌入式软件和面向行业的应用软件,并与世界最大的电信运营商行业商业智能软件

企业NCR签订了国内首个战略合作关系,使公司成为一些世界知名商业智能公司的外包服务商,最终使公司逐步转变为IT服务和软件提供商,发展潜力巨大。今年9月,公司定向增发正式实施完毕,共募集约3.8亿资金主要投向三个项目。其中开发出

的“逸信通”移动办公产品,目前已在中国移动公司总部推行。该项目有望成为2008年公司业绩的主要增长点。二级市场上看,该股股价目前处在新一轮拉升行情中,形态保持较好,投资者可适当关注。

(浙商证券 陈泳潮)

宁波富达:垃圾发电先锋 前景明朗

公司(600724)投资5000万元参股宁波枫林垃圾发电厂,强势介入国家政策扶持的节能环保行业,一举成为两市垃圾发电先锋,前景光明。

在水泥业务方面,公司通过投资并购大举扩张。下属子公司——科环公司拟出资2700万元收购瀛洲水泥100%股权,并拟

投资3.24亿元,为其下属的瀛洲水泥新建一条2100t/d熟料新型干法水泥生产线。该项目年产水泥能力100万吨,可年创销售收入2.2亿元,实现年利润6400万元。有了水泥作保障,公司房地产业务发展加快,地产收入占主营业务收入的比重逐步扩大。同时,公司在自来水、城市天然气以及

■股海掘金

东软股份(600718)
整体上市 基金重仓

公司日前公布了整体上市的修改方案,新方案将员工通过信托持股改为通过沈阳慧旭公司持股。这使该新方案获通过的可能性大增。中软集团作为中国最大的软件外包企业,通过整体上市实现管理层股东利益一致,减少关联交易和同业竞争等,有利于公司和整个中国软件外包产业做大做强。除此之外,新方案还增加了2008年、2009年业绩承诺,承诺续存公司2007年净利润为3.73亿元,2008年为4.85亿元、2009年为6.31亿元。如果不达承诺,续存公司限售股东将对流通股股东送股。

据了解,到今年10月初,东软集团和东软股份的软件外包合同额就和去年全年持平,约1亿美元。今年前三季度已经实现0.46元的每股收益,而第四季度将是公司收入及利润的确认高峰,另外软件产品销售的增长也集中集中在三、四季度,业绩稳定增长对股价起到了支撑作用。二级市场上,公司前10大股东当中除了东软集团之外,全部为基金重仓持有。从盘面观察,流通股大部分已被锁定。近期股价稳步上升,在周五基金重仓股整体大涨的背景下,短期在突破前期高点后有望加速上升,中短线可适当关注。

(西南证券 李希敏)

宁夏恒力(600165)
节能环保巨子 稳坐行业龙头

公司是我国线材制品行业的大型主导企业之一,引领我国在世界线材制品生产由大走强。公司控股子公司作为国内最大活性碳生产企业,使其具有明显的环保概念,未来发展前景广阔。公司持股6200万股的兰州市商业银行是西部地区最大的金融机构之一,参股金融题材突出。

公司第一大股东宁夏电投主要从事清洁能源中的地热电力资源的开发,实力雄厚,公司借此进入水电行业专用线接触钢丝绳市场。走势上经过前期超跌后,该股走入上升通道中,多头排列明显,近期更是跟随大势加速上扬,建议投资者重点关注。

(大富投资)

巨化股份(600160)
CDM 第一股 中化集团入主

公司是具有世界竞争力的全国最大氟化工生产基地,在氟化工原料产品甲烷氯化物产能和技术上均处于国内领先,市场占有率排名全国第一,氟碱居国内第五位。清洁发展机制(CDM)是一种国际间的贸易投资机制。公司也是国内首家实施CDM项目的上市公司。与日本JMD公司合作的CDM项目已于2006年8月建成投产。该项目是目前国际上已经实施的最大的二氧化碳减排项目。公司近期公告,第二个CDM项目被联合国CDM项目执行理事会正式受理注册,注册成功。项目实施后每年将为

公司增加净利润9782万元,增加每股收益0.18元。公司还计划建设42万吨/年固体废渣综合利用项目,实现资源的循环利用,减少二氧化碳排放。上月公司公告中化集团将投资不低于16亿元控股巨化集团51%股权,中化集团实力雄厚,近年并购动作频繁,其旗下资产集中于能源、农业投入品和化工三大核心产业。中化集团如果成功成为公司实际控制人,将为公司提供新的发展契机。该股近期在年线上方震荡整理,构筑了双底形态,蓄势充分,后市有望向上突破,可积极关注。

(世基投资)

上海梅林(600073)
股性活跃 资金关注度高

公司作为上海本地老牌电子商务概念股,与单纯依赖网络业务的一股网络股不同,其下属的电子商务网站85818网站拥有雄厚的仓库、物流等硬件基地,并与主营业务相互促进,这种虚实互补的模式使公司最大限度地扩张了市场,规避了风险,对公司稳健发展有重大意义。值得注意的是,该股在历次

大行情中均出现连续涨停的拉升走势,而全面激发科技股的行情奠定了其在科技网络及上海本地股中当之无愧的龙头地位。该股是风险爱好者的绝佳选择品种,股性活跃,资金关注程度非常高。目前该股基本面素质有较大提升,技术上上行通道再度确立,短期具备加速上扬基础,可密切留意。

(杭州新希望)

中国银河证券股份有限公司 China Galaxy Securities Company Limited
银河手机炒股业务
获取方式:发送CSYH到1008833
客服电话:4008 888 888
功 能 介 绍
● 实时行情+技术分析:实时行情报价,提供分时、包括5分钟、15分钟、30分钟、60分钟、日、周、月等K线,提供成交量、MACD、KD、BBI等多种指标。
● 在线交易:委托买卖、委托、撤单、查询等网上交易系统,具备申购新股、基金申购、融资融券、股指期货等交易。
● 风险提示:本业务有风险,投资者入市,风险自担。本版作者声明:在本机构、本人所知情的范围内,本机构、本人以及财产上的利害关系人与所评价的证券没有利害关系。