

外盘休市内盘涨 国内多头趁势“偷袭”

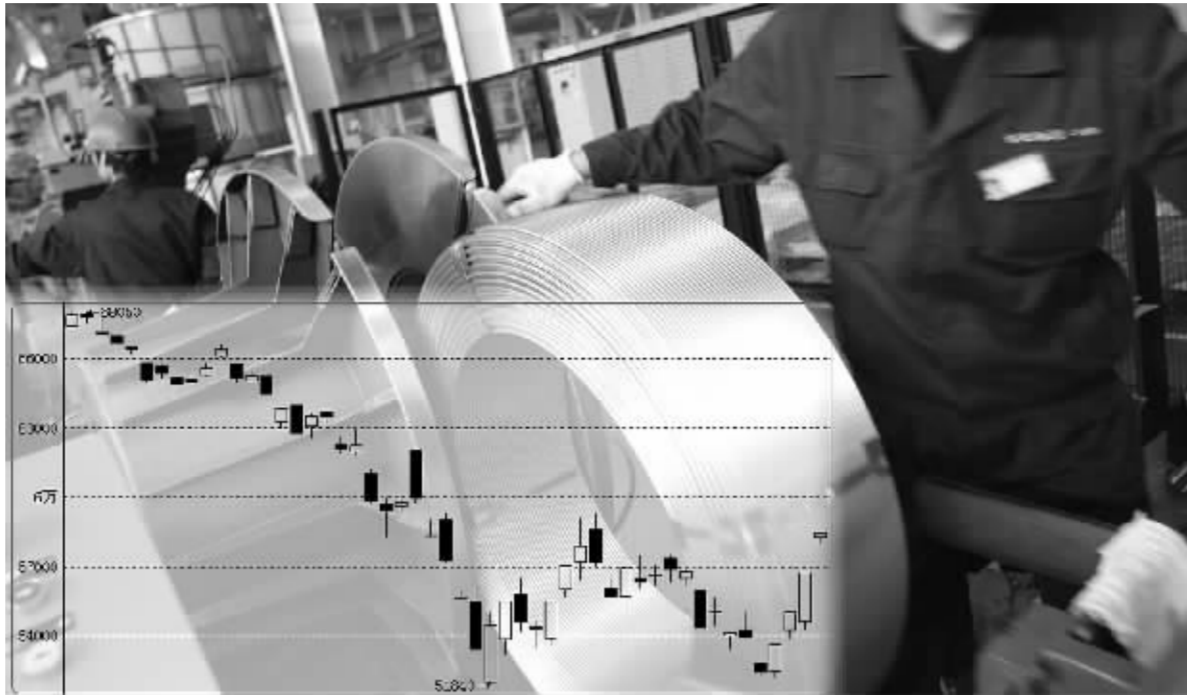
◎本报记者 钱晓涵

国际主要期货市场因节日休市,失去外盘“束缚”的国内市场昨天出现大面积上涨,强烈的做多情绪得以宣泄。其中,上海期货交易所铜、锌、天然橡胶合约全部涨停,大连商品交易所豆油、棕榈油合约创出上市以来新高,郑州商品交易所PTA期货也放量大涨。昨日国内期货市场强麦、白糖等个别合约出现下跌。

工业品期货的涨势格外猛烈,以铜为首的有色金属呈现出强烈的逼空势头。上海期货交易所铜合约几乎是一开盘就被封在了涨停位置,主力合约0803开盘报58280元/吨,与上一交易日结算价相比跳空2600元/吨,开盘不到5分钟即告涨停。沪锌的走势也极为类似,主力合约0803收报19705元/吨,大涨730元。高亢的多头情绪很快就蔓延到天然橡胶,眼见沪

铜、沪锌已无法买入,多头主力资金随即云集沪胶,胶价午后终于也告涨停,主力合约0803收报23600元/吨,与上一交易日相比上涨905元/吨。由于市场情绪几乎是一致的看多工业品期货,空头早早缴械,上海期货交易所全天成交额不足500亿元,大大低于平时水平。

受上周五原油期货价格上涨影响,郑州商品交易所PTA期货各合约价格昨天也大幅走高。主力合约0803成交放出巨量,持仓量猛增1万余手至9.57万手,尾盘收报7260元/吨,上涨182点。农产品期货方面,油脂类合约涨势最旺,三大品种菜籽油、棕榈油、豆油均放量上涨,其中,大连棕榈油和豆油合约均创出了合约上市以来的新高,豆油主力合约0805盘中冲击万元大关受阻,最高触及9960元/吨,尾盘收报9914元/吨,上涨122点;菜籽油、棕榈油的涨幅均在2.5%以上。



沪铜主力合约走势 张大伟 制图

伦铜缺位 现货高升水指引沪铜“独舞”

◎本报记者 黄璇

假期效应已成商品期货行情的“催化剂”,今年的圣诞节也不例外。昨日,沪上主要金属期货品种以第三个涨停板行情给市场多头送来一份节日大礼。市场人士表示,在伦敦市场因休市缺位的状况下,沪铜现货大幅升水将成为指引国内期市的“风向标”。

昨日,沪铜主力0803合约以58280元/吨的价格大幅高开,不久便被大量买盘资金拉上涨停直至收盘,最终收于58460元,上涨了2780元,涨幅达到了5%。这是沪铜主力合约的第三个涨停板。在上周四时,之前的主力合约0802便以4%的涨幅吹响涨停行情“号角”,上周五新接棒成为主

力的0803合约也以4%的涨幅拉出第二个涨停板。

在沪铜的强力拉升下,沪上另一个重要金属品种锌也全线涨停。沪期锌主力0803合约走势与铜类似,大幅高开便快速涨停,最终收于19075元/吨,上涨了730元,涨幅为4%。就连长期以来走势不温不火的沪期铝昨日也露出些许峥嵘。主力0803合约开盘不久,便在另两个金属的影响下,大幅攀升至日内最高位18780元/吨,最终收于18650元/吨,上涨了430元,涨幅为2.36%。

从昨日至本周三,作为全球基本金属定价标准的伦敦金属交易所(LME)市场暂停交易。在过去,只要国内放假,LME市场就会出现大行情,如在今年“五一”长假

时,伦期铜便从7780美元/吨有效突破8000美元,最高涨至8335美元/吨;同样,在今年“十一”长假时,伦期铜再次有效突破了8000美元/吨的高位。国内投资者在今年复活节时,趁LME休市两个交易日,也曾大幅拉升,试图偷袭海外市场。在这两个交易日中,沪期铜大涨了3500元/吨,涨幅达到了5.3%。

对于昨日沪期铜的拉升行情,LME似乎已在此前做好了准备,使得长假效应提前发生。在LME休市的前一天,伦期铜便在基本面没有太大变化的情况下,最后一个交易日中大涨了285美元/吨,涨幅达到了4.35%,最终收于6840美元/吨。

国内的分析机构在昨日的收

市报告中不约而同地总结认为,目前金属铜挺挺的现货价格给期铜价格带来了指引。此外,11月进口铜海关明细数据也在昨日公布,我国11月精炼铜进口量较上月增加了5%至103410吨,1至11月精炼铜进口量较去年同期增加8%至138万吨。南粤期货的报告认为,这可能显示了中国重获需求。

另外,国内库存下降至25722万吨,与11月初的水平相比已大幅下降了57%。国内现货市场供给也略显紧张,昨日铜现货价格上涨了2250元/吨,报价区间在59550至59950元/吨,较期货价格的升水已经突破了2000元/吨。

市场人士估计,只要现货价格仍旧坚挺,沪期铜的长假效应应该能维持至外盘圣诞节假期结束。

交易提示:昨日沪铜0803、沪铜0804合约出现第2个涨停板,按交易规则,今日上述合约涨/跌停板幅度调整为6%,交易保证金比例调整为9%。

昨日沪铜0801-沪铜0802、沪铜0805-沪铜0811合约出现第1个涨停板,按交易规则,今日上述合约涨/跌停板幅度调整为5%,交易保证金比例调整为7%(其中沪铜0801保证金仍然为15%,沪铜0802保证金仍然为7%)。

昨日沪铜0801-沪铜0807、沪铜0810、沪铜0812合约出现第1个涨停板,按交易规则,今日上述合约涨/跌停板幅度调整为6%,交易保证金比例调整为7%(其中沪铜0801保证金仍然为15%,沪铜0802保证金仍然为7%)。

昨日沪铜0801-沪铜0805、沪铜0811合约出现第1个涨停板,按交易规则,今日上述合约涨/跌停板幅度调整为6%,交易保证金比例仍然为7.5%(其中沪铜0801保证金仍然为20%)。

铂金价格创历史新高

受投机者和工业使用者大批买进及市场紧缩的影响,铂金价格周一创历史新高。截至发稿,国际现货铂金价格报1525至1530美元/盎司,而上周五纽约现货铂金价格报1521至1525美元/盎司。

由于投资者正密切关注美元及原油价格,黄金价格经窄幅盘整后保持平稳。国际现货金价最新报810.25美元/盎司,重回800美元上方。

德国贵金属公司Germany's Heraeus主席指出,投机者及长期投资者所引起的购买风波导致了近几周铂金价格上涨。

他还指出,长期工业铂金需求量将持续处于高水平,圣诞节假期结束,铂金购买高潮将重新开始。

南非几座金矿的供应减少导致了今年市场的铂金供应短缺,明年这种情况可能仍将持续。

上海黄金交易所Au99.95收盘于191.2元/克,上涨1.41元/克,共成交2944公斤;黄金Au99.99收盘于192.16元/克,上涨1.66元/克,共成交1852.6公斤;黄金Au100g收盘于191.82元/克,上涨0.98元/克,共成交26.4公斤;黄金Au(T+D)收盘于191.15元/克,上涨1.55元/克,共成交4660公斤;黄金Au(T+N1)收盘于191.13元/克,上涨2.37元/克,共成交552公斤;黄金Au(T+N2)收盘于191.3元/克,上涨2元/克,共成交602公斤;铂金Pt99.95收盘于371.05元/克,上涨2.67元/克,共成交152公斤。

上海黄金交易所白银Ag(T+D)递延交易品种收盘于3551元/公斤,上涨14元/公斤,共成交2758公斤。上海华通铂银交易市场现货白银报价小幅上涨,1号白银现货报价3570元/公斤至3580元/公斤,2号白银现货报价3560元/公斤至3570元/公斤,3号白银现货报价3550元/公斤至3560元/公斤,均较前一交易日上涨5元/公斤。(流火)

纽约油价持稳于93美元附近

截至发稿,纽约商业交易所(NYMEX)2月交货的轻质原油期货持稳于93美元/桶附近,最新报93.34美元,涨0.03美元;伦敦洲际交易所(ICE)1月份交货的北海布伦特原油期货报92.25美元/桶,下降56美分。

纽约2月原油期货上周五在纽约市场收盘时上涨2.25美元或2.5%至93.31美元/桶,为今年12月12日以来的最大涨幅。

美国商务部上周五公布的报告显示,美国11月个人消费上升1.1%,创2004年5月以来最大升幅,当时升幅达到1.2%。这表明美国经济可能并未像市场预期的那样大幅放缓,从而缓解了市场对美国原油需求可能下滑的预期。

在美国政府上周五报告后,纽约商业交易所油价曾一度上扬。

目前,临近圣诞节和新年,市场交投十分清淡,预计油价将保持区间波动格局。(流火)

长阳突破盘整区间 天胶延续季节性涨势

◎特约撰稿 王伟波

在上海市场基本金属全线涨停的人气带动下,加之日股期货休市,国内沪胶期货走出大升行情,主力合约0803期价一举突破22500至23000元之间的盘整区域,形成强势突破,午盘即上封涨停价23600元,较上周五大涨905点。沪胶的突破行情,一方面是长期蓄势之后延续季节性涨势的惯性;另外上周五国家公布对于天然橡胶继续选择关税的公告,给前期一度担心关税调整的多方带来信心上的支持,国储拍卖顺利完成的消息也起到催化利空的积极效应。

本月18日在北京举行的国储胶拍卖活动顺利完成,18000多吨陈胶销售完毕,市场买入热情较高,成交价格维持在20100元至20500元之间。同时,2008年我国将继续执行选择关税,关税不变预期成为现实,前期市场一度认为2008年天然橡胶关税存在降低甚至取消的可能,但是随着商务部正式对外公告,关税不变给市场带来了预期的利多支撑。

近期以来,国际市场日胶期货价格在290元至300元之间形成巩固之势。前期11月上旬在300元至320日元之间的高点附近,基金的买盘已经基本上达到饱和状态。而此番期价再度冲击300元的过程中,基金持有的多单头寸尚有继续增仓的空间,因此此番期价一旦突破前期高点,后市仍有继续冲击高点324日元的可能。

目前尽管国际产区处于割胶旺季,但

是随着时间推移,明年2月份全球产胶国将迎来割胶淡季,加之我国轮胎企业普遍要在1月份春节前进行补库,因此明年1、2月份国际市场需求极有可能会抑制供应的增加,形成一种平衡格局。截至上周五,国际现货市场马来西亚胶与泰国胶均突破2500美元,分别达到2530至2540美元以及2510至2520美元。由于近期马来西亚遭遇洪水影响,胶价整体水准维持较高水平。在国际市场割胶旺季,胶价不跌反而上涨,随着时间推移,明年1月份之后,国际市场将陆续进入割胶淡季,胶价的走势将会更加令人期待。

沪胶主力合约0803成功站于22500元至23000元之间,市场所孕育的季节性涨势有望再度拓展。前期在结束11月的调整之后,胶价迅速回升,尤其在日胶期货在日内再度贬值的推动下稳健走高,基金重新买入做多的热情开始恢复,原油回至90日元之上,黄金站于800美元之上,均为日胶期货带来强劲支撑。基本金属的重新走强,使整个商品市场的人气得到有效恢复。周一日胶由于圣诞节休市,但是国内沪胶期货市场则表现出强烈上涨的渴望,胶价在缺乏外盘的指引下竟然上封涨停,在国内即将步入割胶季节时,胶价的上涨延续了往年的规律。

综上所述,季节性的上涨规律在2007年年底继续上演。展望2008年第一季度,胶价的整体趋势处于震荡上行的格局,但是相比2005年凌厉的单边市,今年胶价可能会延续一种类似于去年的宽幅震荡走势。

上期所启动黄金期货社会调查 摸底五大类专业用户

◎本报记者 刘意

近日,上海期货交易所正式启动“黄金期货社会认知度”调查项目,欲科学了解社会对黄金期货的认知程度,使黄金期货合约及相关规则的制定更加符合市场需求,确保黄金期货上市后安全、平稳运行,有效促进期货市场功能的发挥。

上期所有关负责人表示,黄金期货是我国期货市场上市的第一贵金属品种,市场调研是确保黄金期货依照“高标准,稳起步”标准推进上市工作的一个重要环节。在黄金期货获批前,上期所已对国内外市场进行了大量调研,走访多家黄金生产企业、消费企业、贸易商、商业银行、质检机构等,广泛听取了各方意见。黄金期货获批后,上期所发布了黄金期货合约及



上期所启动黄金期货社会调查 摸底五大类专业用户

相关规则征求意见稿,希望社会各界提出意见和建议,以使合约及相关规则更符合市场需要及客观实际。

据悉,本次调查在两个层面上同时进行,一是对社会大众层面,进行无特定对象的一般性问卷式调查,目的是了解社会对黄金期货即将上市的认识评价;二是专业用户层面,包括黄金生产商、黄金制品生产及零售商、商业银行、社会投资机构、期货公司等五大类。采用特定对象的意向性调查问卷,目的是了解未来市场参与者的要求和市场偏好,为规则的制定收集必要的信息。

其中社会大众层面的调查将通过和讯财经网、中国黄金网、中国黄金财经网及中国黄金报进行。专业用户层面的函调覆盖面将达到50%以上。

品种	合约	开盘价	最高价	最低价	收盘价	涨跌	成交量	持仓量
铜	0803	58280	58460	58280	58460	180	1512	22466
铜	0804	58280	58460	58280	58460	0	0	0
铜	0805	58280	58460	58280	58460	0	0	0
铜	0806	58280	58460	58280	58460	0	0	0
铜	0807	58280	58460	58280	58460	0	0	0
铜	0808	58280	58460	58280	58460	0	0	0
铜	0809	58280	58460	58280	58460	0	0	0
铜	0810	58280	58460	58280	58460	0	0	0
铜	0811	58280	58460	58280	58460	0	0	0
铜	0812	58280	58460	58280	58460	0	0	0
铜	0901	58280	58460	58280	58460	0	0	0
铜	0902	58280	58460	58280	58460	0	0	0
铜	0903	58280	58460	58280	58460	0	0	0
铜	0904	58280	58460	58280	58460	0	0	0
铜	0905	58280	58460	58280	58460	0	0	0
铜	0906	58280	58460	58280	58460	0	0	0
铜	0907	58280	58460	58280	58460	0	0	0
铜	0908	58280	58460	58280	58460	0	0	0
铜	0909	58280	58460	58280	58460	0	0	0
铜	0910	58280	58460	58280	58460	0	0	0
铜	0911	58280	58460	58280	58460	0	0	0
铜	0912	58280	58460	58280	58460	0	0	0
铜	1001	58280	58460	58280	58460	0	0	0
铜	1002	58280	58460	58280	58460	0	0	0
铜	1003	58280	58460	58280	58460	0	0	0
铜	1004	58280	58460	58280	58460	0	0	0
铜	1005	58280	58460	58280	58460	0	0	0
铜	1006	58280	58460	58280	58460	0	0	0
铜	1007	58280	58460	58280	58460	0	0	0
铜	1008	58280	58460	58280	58460	0	0	0
铜	1009	58280	58460	58280	58460	0	0	0
铜	1010	58280	58460	58280	58460	0	0	0
铜	1011	58280	58460	58280	58460	0	0	0
铜	1012	58280	58460	58280	58460	0	0	0
铜	1101	58280	58460	58280	58460	0	0	0
铜	1102	58280	58460	58280	58460	0	0	0
铜	1103	58280	58460	58280	58460	0	0	0
铜	1104	58280	58460	58280	58460	0	0	0
铜	1105	58280	58460	58280	58460	0	0	0
铜	1106	58280	58460	58280	58460	0	0	0
铜	1107	58280	58460	58280	58460	0	0	0
铜	1108	58280	58460	58280	58460	0	0	0
铜	1109	58280	58460	58280	58460	0	0	0
铜	1110	58280	58460	58280	58460	0	0	0
铜	1111	58280	58460	58280	58460	0	0	0
铜	1112	58280	58460	58280	58460	0	0	0

品种	合约	开盘价	最高价	最低价	收盘价	涨跌	成交量	持仓量
铝	0803	14855	14855	14855	14855	0	0	0
铝	0804	14855	14855	14855	14855	0	0	0
铝	0805	14855	14855	14855	14855	0	0	0
铝	0806	14855	14855	14855	14855	0	0	0
铝	0807	14855	14855	14855	14855	0	0	0
铝	0808	14855	14855	14855	14855	0	0	0
铝	0809	14855	14855	14855	14855	0	0	0
铝	0810	14855	14855	14855	14855	0	0	0
铝	0811	14855	14855	14855	14855	0	0	0
铝	0812	14855	14855	14855	14855	0	0	0
铝	0901	14855	14855	14855	14855	0	0	0
铝	0902	14855	14855	14855	14855	0	0	0
铝	0903	14855	14855	14855	14855	0	0	0
铝	0904	14855	14855	14855	14855	0	0	0
铝	0905	14855	14855	14855	14855	0	0	0
铝	0906	14855	14855	14855	14855	0	0	0
铝	0907	14855	14855	14855	14855	0	0	0
铝	0908	14855	14855	14855	14855	0	0	0
铝	0909	14855	14855	14855	14855	0	0	0
铝	0910	14855	14855	14855	14855	0	0	0
铝	0911	14855	14855	14855	14855	0	0	0
铝	0912	14855	14855	14855	14855	0	0	0
铝	1001	14855	14855	14855	14855	0	0	0
铝	1002	14855	14855	14855	14855	0	0	0
铝	1003	14855	14855	14855	14855	0	0	0
铝	1004	14855	14855	14855	14855	0	0	0
铝	1005	14855	14855	14855	14855	0	0	0
铝	1006	14855	14855	14855	14855	0	0	0
铝	1007	14855	14855	14855	14855	0	0	0
铝	1008	14855	14855	14855	14855	0	0	0
铝	1009	14855	14855	14855	14855	0	0	0
铝	1010	14855	14855	14855	14855	0	0	0
铝	1011	14855	14855	14855	14855	0	0	0
铝	1012	14855	14855	14855	14855	0	0	0
铝	1101	14855	14855	14855	14855	0	0	0
铝	1102	14855	14855	14855	14855	0	0	0
铝	1103	14855	14855	14855	14855	0	0	0
铝	1104	14855	14855	14855	14855	0	0	0
铝	1105	14855	14855	14855	14855	0	0	0
铝	1106	14855	14855	14855	14855	0	0	0
铝	1107	14855	14855	14855	14855	0	0	0
铝	1108	14855	14855	148				