

热点港股扫描

花旗:“买入”阿里巴巴 花旗集团发表研究报告,给予阿里巴巴(1688.HK)“买入”的初始评级,目标价为30港元...

瑞银:“调高”招金矿业 瑞银发表研究报告,将招金矿业(1818.HK)投资评级由“沽售”调高至“买入”,目标价由30.06港元上调至50.4港元...

大摩:“增持”中海发展 摩根士丹利发表研究报告称,调高中海发展(1138.HK)H股的评级,由原来的“持有”调升至“增持”...

花旗:调低中移动目标价 花旗集团发表研究报告,将中移动(0941.HK)目标价由196港元调低至160港元...

资金轮流套现 蓝筹股沽压大

从汇控开始,接着是中资金融股和内地房地产股,昨天轮到了港交所。种种迹象显示,市场上的资金正在轮流套现,蓝筹股正面临着较大的沽售压力...

在这种市况下,我建议投资者采取谨慎甚至是保守的投资策略。笔者近期出席不同的公开场合,做了一项简单的调查,发觉市场上愈来愈多的小投资者,其投资成绩已开始转盈为亏...

港股推荐

中保国际(0966.HK) 目标价格 24.70 港元

中保国际公告2007年1-11月,其持股50.05%的太平人寿的总保费收入同比增长了40.2%,达到143亿人民币,已经超过了管理层之前给出的全年预测140亿元人民币...

“我国的商业银行将获准投资于现有的保险公司”的主要受益者。理由如下:(1)中保国际是唯一一家已经拥有主要银行股东(工银亚洲,持股比例6.9%)的上市中国保险公司...

海螺水泥(0914.HK) 目标价 89.1 港元

海螺水泥目前是内地大型水泥生产商之一,是内地龙头企业。由于前几年内地整顿小型水泥加工厂,导致新投入营运的水泥设施未能及时填补市场需求...

以安徽海螺水泥目前的市价66港元计算,2006年的P/E为56倍,但在成本下降、利润上升、营业额提升的带动下,相信到2008年底海螺水泥的市盈率会跌至26倍以下...

港股投资手记

买入“东航”守到“三通”

台湾地区第七届“立法委员”选举,中国国民党大胜,民进党惨败。因此,我相信两岸的“三通”肯定会在今年提上议程...



曾渊沧

昨日港交所的股价也跌破200港元大关。港交所股票我买得很早,成本很低,没什么好担心的。但是如果你是高价进货,未免又要加重心理负担,所以应适量减持...

cnstock 股金在线 本报互动网站:中国证券网 www.cnstock.com 分析师加盟热线:021-38887750

Table with 3 columns: Rank, Guest Name, Popularity Index. Lists guests like Qin Hong, Yuan Jianxin, Chen Xiaoyang, etc.

问:燕京啤酒(000729)后市如何操作? 秦洪:该股提价信息提振投资信心,未来仍有突破的可能性。问:中国联通(600050)后市如何操作? 周亮:该股短线指标有点过高,等待回档。问:悦达投资(600805)后市如何操作? 袁建新:飙升阶段,设好止盈位继续持有。问:中国石油(601857)后市如何操作? 金洪明:后市该股票看股指期货的推出进程而定。问:航天长峰(600855)后市如何操作? 邓文渊:该公司是我国首家经国防科工委批准的军工资产上市企业...

个股评级

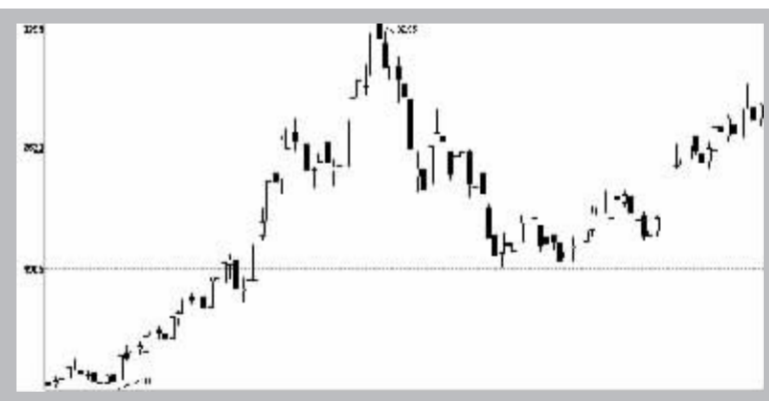
中材国际(600970) 海外订单呈爆发性增长



●中国制造,定位全球:中材国际是我国水泥工程服务龙头企业的龙头,能够提供从设计、设备制造到安装的一整套服务。公司上市后,开始实施两个发展战略的转变:从单一项目服务商向总承包商转变,从国内市场向国际市场进军。●竞争优势突出,逐步迈向全球水泥工程承包的巅峰:目前,中材国际与几个国外竞争对手属于既竞争又合作的关系,价格优势是中材国际的核心竞争力...

和中国建材装备公司,并对唐山中材重机增资,2007年底又在溧阳和扬州设立了机械制造公司,通过一系列资本运作,中材国际的机械装备制造能力明显提升。目前,在中材国际的国际项目中,自有技术装备比例一般会占到全套生产线的55%~90%。随着公司自身装备制造能力的提升,将带动海外项目自有装备比例提高,并进而提高盈利水平。预计公司的海外施工毛利率将从底部逐步回升。●受益全球水泥生产线建设的高潮:中材国际未来的成长性更多地取决于全球水泥市场。据预测,未来几年全球水泥工程市场每年的市场容量增长至少在400亿元以上。虽然全球经济增长放缓可能对水泥需求产生一些负面影响,但近三年的订单将保证公司未来3-5年的盈利增长,投资评级“增持-A”,6个月目标价74元。(安信证券)

沧州大化(600230) TDI 价格仍将保持高位



●TDI价格仍将保持高位。全球TDI需求增强,国内价格也开始企稳回升。沧州大化前期出厂价最低点35000元/吨,目前价格已达36500元/吨。由于供求仍然保持紧张局面,TDI价格仍将保持高位。●产能持续扩张。公司在建的5万吨TDI项目预计2009年初投产,届时公司权益产能将达到6.54万吨(目前为1.54万吨)。另外,公司于2007年11月8日议案通过了投资筹建年产10万吨TDI项目,预计2012年建成。●成本略有上升但影响不大。公司目前从甘肃银光购买DNT(二硝基甲苯)进行TDI的生产,生产成本较原来提高了2000元/吨左右,对公司业绩造成一定影响。公司正计划重新建设一套DNT装置,但具体时间还不能确定。●上游供大于求。TDI的上游产业链是:原油→甲苯→DNT→TDI。DNT价格主要取决于甲苯,我国甲苯缺口较大,但周边地区韩国、新加坡、泰国、日本等国甲苯供大于求,保障了国内甲苯的供应。而且中石油、中石化两大集团也在逐步增加产能,未来几年内国内甲苯将保持供大于求的局面,价格不大可能出现较大的涨幅。●尿素价格维持稳定。尿素出口形势向好,国内尿素价格开始回升,但由于国家的限价政策,尿素价格上涨空间已不大。●公司TDI子公司2007年爆炸损失已经计提完毕,损失将集中在2007年业绩中体现,对2008年及以后年度业绩不会造成影响。●预计公司2007年-2009年EPS将分别为0.46元、0.96元和2.06元,公司目前按2008年业绩估值空间已不大(35倍市盈率估值33.6元),但是按2009年业绩估值还是很大的(给2009年30倍市盈率,公司股价可达61.8元)建议投资者择机进入,并长期持有。给予公司评级为短期“推荐”,长期“强烈推荐”。(渤海证券)

机构荐股

海南航空(600221) 受益行业景气和招商证券IPO

春节临近,航空业进入旺季,航空板块整体面临巨大机会。公司持有或即将持有大量金融股权,提升该股溢价。公司还通过打造完整金融链条,给公司的快速扩张提供资金。二级市场上,2007年11月底开始明显出现成交量放大,机构主力资金介入迹象,盘口大型圆弧底已经构筑完成,并已回抽确认形态,即将面临突破,一旦顺利突破,将进入急速上升阶段。在中海海盛的连续涨停示范效应下,同样作为拟参股招商证券的海南航空,有望受到机构深入挖掘,因此中短线可重点关注。(西南证券 李希敏)

宝新能源(000690) 风电概念中最后的洼地

公司具有正宗的风电概念。公司将分期完成20万千瓦风电机组和30万千瓦水电机组的立项和建设,使公司未来的可再生能源发电总装机规模达到50万千瓦。值得注意的是,公司三季度报表显示公司的业绩达到0.37元/股,远远超过银星能源以及汇通集团。二级市场上,该股最近几天连续调整,技术上也存在强烈的反弹要求,预计新一轮升浪即将展开,值得投资者关注。(中融投资 臧■琳)

山东高速(600350) 价值低估 机构抢筹

公司目前的核心业务为经营和管理山东省境内的济南-青岛高速公路、泰安-曲阜一级公路、济南黄河大桥、滨州黄河大桥、平阴黄河大桥和济南黄河二桥。公司正在投资建设济(南)莱(芜)高速公路。二级市场上,该股作为基金重仓股,其优良的业绩和良好的成长性有望得到新多资金的青睐。技术上看,该股近日沿5日均线稳步上行,承接力度强劲,大资金介入迹象明显,周一放量突破整理平台,后市有望挑战前期高点,可积极关注。(北京证信)

三联商社(600898) 商界三强 受益消费升级

公司是仅次于苏宁电器、国美电器的家电连锁业的第三大巨头,拥有200家连锁店,销售收入连续多年位居山东省商业第一位。二级市场上,近期该股在突破前期高点后进行回抽确认,盘中调整较为充分,短线在惯性下探后被迅速拉起,后市有望结束调整,继续向上拓展空间,建议密切关注。(九鼎德盛 朱慧玲)

荐股英雄榜

Table with 10 columns: Rank, Recommender, Recommender Level, Stock Name, Recommendation Time, Start Date, End Date, Start Price, Highest Price, Highest Increase, Remarks. Lists top stock recommendations.