

Fund

开放式基金每日行情(3月26日)

Table with columns: 代码, 基金名称, 份额基金, 累计申购, 累计赎回, 累计净值, 涨跌幅, 成交金额, 成交份数. Lists various open-end funds and their performance metrics.

证监会再批两只偏股型基金发行

◎本报记者 郑焯 王文清

来自基金公司的信息显示,信达澳银精华灵活配置混合型证券投资基金、嘉实研究精选股票型证券投资基金于昨日获得监管部门核准,将于近期展开募集。此前约定俗成的周五新基金批准日,在一片调整声中悄然提前。

信达澳银精华灵活配置为该公司旗下的第一只混合型基金产品,其股票资产为基金资产的30%-80%。该基金将采取自下而上精选的策略,投资于具有长期投资价值 and 持续成长能力的个股,在有效控制系统风险的前提下实现基金资产的稳定增值。

信达澳银基金是国内首家由国有资产管理公司控股的基金管理公司,也是澳大利亚在中国合资设立的第一家基金管理公司。嘉实研究精选股票型证券投资基金投资目标为:通过持续、系统、深入

的基本面研究,挖掘企业内在价值,寻找具备长期增长潜力的上市公司,以获取基金资产长期稳定增值。该基金投资组合中股票资产配置比例不少于60%,是较高风险较高收益的股票型基金。至此,今年二月以来获批的新基金

数已达27只。偏股型基金方面,除了首批发行的南方盛元红利与建信优选宣布成立外,其余仍处募集过程中。而随着此轮调整的不断深入,曾被视为救市信号的偏股型基金发行也日渐艰难。截至昨日收盘,上证综指今年以来已跌去31.44%。

专户理财首份三方正式合同签订

易方达任投资管理人,工行任托管人

◎本报记者 唐雪来

备受关注的特定客户资产管理业务终于正式进入实质操作。日前《特定资产管理合同内容与格式指引》正式出台,在此指引指导下,易方达基金管理公司、中国工商银行和知名机构于3月26日正式签署了特定资产管理三方合同,由易方达基金

担任投资管理人、中国工商银行担任托管人。据悉,这是国内第一份三方正式签署的特定资产管理业务合同,由此,易方达基金管理公司、中国工商银行在国内特定客户资产管理业务中占得先机。

记者从易方达了解到,公司非常重视专户理财业务,在首批获得业务资格后分别以北京、上海、广州分公司

为主多方与客户联络沟通,同时也不断有机构、个人客户主动前来拜访、洽谈与咨询。继第一份正式特定资产管理合同签署后,我们将陆续与一批客户签署正式的资产管理合同。”易方达公司相关人士表示。

易方达基金成立七年以来,历经牛市和熊市,始终坚持价值投资的理念,为投资者获得了丰厚的回报,其务

实、稳健的经营风格颇受机构投资者和个人投资者的好评。工商银行是国内首家托管规模突破万亿元大关的银行,在证券投资基金托管、保险资产托管、企业年金基金托管、QDII资产托管、信托计划托管和收支账户资金托管等领域均保持绝对领先地位,连续5年被国际权威财经媒体评选为“中国最佳托管银行”。

基金动态

中银动态策略 明结束发行

◎本报记者 弘文

基金发行开闸后的又一个股票基金——中银动态策略基金将于3月28日结束发行。按照通常的节奏,中银动态策略基金将在结束发行后较短时间内进入市场建仓,来自新基金的资金支持再度增多。

中银动态策略基金预计将重点投资蓝筹股。根据有关资料,中银策略基金股票资产的核心组合会选择沪深300指数的成份股和备选成份股作为投资对象,从中精选50至100只股票进行投资,以期获取与该指数所代表的市场组合收益联动的收益率。而由于大盘蓝筹股在经过本轮调整后估值水平趋于合理,重新显现出良好的投资价值,因此,基金经理采取类似投资方向的可能性很大。

中银增长基金的基金经理之一陈志龙先生表示,虽然目前紧缩调控必然会影响短期增长,但2008年市场中仍有许多结构性投资机会。从长期来看,目前实施的紧缩调控将有利于经济的长期健康成长,而面对由此造成的短期影响,陈志龙认为,在2008年,中银基金将保持谨慎的投资心态,尤其重点关注受宏观调控影响较小的非周期性行业、服务行业、消费品、医药和其他受益于政府财政支出加大的行业。另外,资产质量较高、现金流充沛的龙头公司在宏观调控中处于有利地位,其长期投资价值也值得关注。

汇丰晋信 开通建行电子交易

◎见习记者 徐婧婧

汇丰晋信基金今日公告称,公司于2008年3月28日携手建行推出基金电子交易业务,届时,全国范围内持有建行龙卡储蓄卡的投资者可通过登录该公司网站(www.hsbcjt.com)或拨打客户客服热线021-38789998进行电子交易。

汇添富增强收益 今起在上证所申购

◎见习记者 徐婧婧

上海证券交易所今日公告称,汇添富基金旗下汇添富增强收益债券基金即日起通过该所市场办理申购业务。基金简称为“添富增收”,基金代码为“519078”。

中行代销 兴业社会责任基金

◎本报记者 张炜

兴业基金管理有限公司今日发布公告,经与中国银行签署的代销协议,自3月28日起,增加中国银行作为兴业社会责任股票型证券投资基金的代销机构。兴业社会责任股票型证券投资基金自2008年3月28日起至2008年4月25日通过销售机构向社会公众公开发售。

易方达价值成长 在海通证券推出定投

◎本报记者 张炜

易方达基金管理有限公司今日发布公告,从2008年3月31日起,公司将在海通证券推出易方达价值成长混合型基金的定期定额申购业务。该业务的定期定额申购费率与普通申购费率相同。每期扣款金额不低于人民币100元,并不设金额级差。海通证券可在此基础上规定自己的最低扣款金额。

2007 基金年报解读

年报分红潮力挺封基独立走强

18只封基年报显示,去年可供分配收益总额达476.15亿元,单位基金平均可供分配收益1.32元

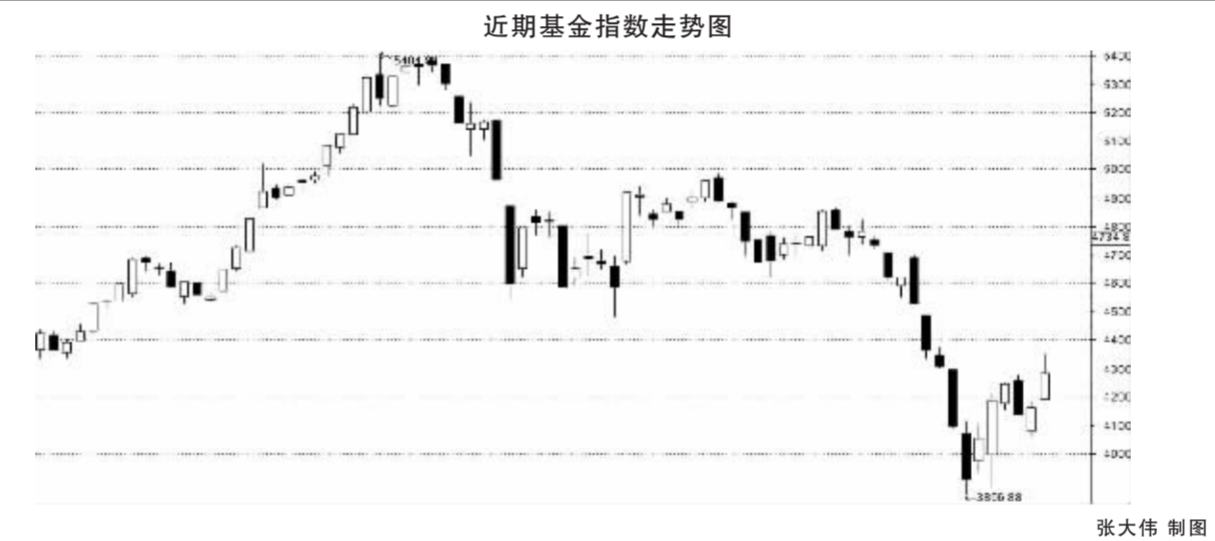
◎本报记者 郑焯 实习生 王颖

随着年终分红潮拉开序幕,封闭式基金近期走出了独立于大盘的强势行情。

Wind数据显示,截至今日,共有20家基金公司旗下143只基金公布了2007年度报告。其中来自华安、国泰、大成、富国、长盛、长城、博时、宝盈8家基金公司,18只封闭式基金在年报中显示,上述基金2007年可供分配收益总额达476.15亿元,单位基金可供分配平均收益为1.32元。

其中,长城基金旗下的基金久嘉每10份可供分配收益高达23.17元;国泰旗下的基金国泰每10份可供分配的收益为19.24元;博时旗下的基金裕隆每10份可供分配收益为19.21元。根据基金契约,封闭式基金年度分红不得低于其净收益的90%,这笔随着去年单边牛市而来的巨额收入需随着基金年报的公布而悉数分配。

如此近期红利无疑成为支撑封闭式基金近期走强的理由。上证基金指数昨日高开4295.15点,收于4369.22点,上涨2.98%,深证基金指数昨开盘



4188.77点,收于4280.89点,涨2.86%。与此相比,上证综指下跌0.63%,显然封基板块已经走出了一轮强于大盘的独立行情。

昨日交易的33只封闭式基金无一下跌。其中,基金裕隆大涨6.02%,收报于2.52元,领涨涨幅榜首;基金裕泽上涨4.97%;基金同盛上涨

4.84%;基金裕隆上涨4.47%。

事实上,自3月18日创近期新低后,沪深两市基金指数就扭头上行,在大盘一派调整声中节节走高。3月19日至26日间,上证综指下挫了1.7%,上证基金指数却上涨了10.6%,深证基金指数亦上涨10.99%。

若以上周五净值数据计算,截至

昨日收盘,基金汉兴、基金景福、基金景宏与基金兴和等5只封闭式基金的折价率已超过20%。分红除权后,封闭式基金的填权预期也是推动近期封基走强的一大原因。但另一方面,不断调整的大盘或导致净值缩水,这无疑为此轮“分红行情”蒙上了阴影。

南方基金拿下中石油年金大单

两个投资组合规模超3亿,创下单只年金纪录

◎本报记者 安仲文

国内目前规模最大的企业年金项目——中石油年金的“选秀”结果日前浮出水面。记者从相关渠道证实,中石油年金基金已将其两个投资组合委托给南方基金公司管理。据悉,该只年金规模已创下纪录,规模不会低于3亿。

据南方基金养老金业务部总监郑文祥介绍,中石油的两个投资组合已于2008年2月下旬开始进入投资运

作。对于该年金具体规模,尽管中石油和南方基金未透露相关数据,但外界不难猜测其规模大小。根据资料显示,由于南方基金在去年四月份获得的马钢企业年金规模已逾3亿元,并创下当时的单只年金规模之最,因此,刷新纪录的中石油的单只年金规模可能远超过3亿元。

作为基金业年金业务的开拓者和领跑者,南方基金目前管理着国内基金业最大规模的年金资产,截至2008年3月24日,南方基金被超过80家

企业选为年金基金投资管理人,委托投资管理规模已经超过90亿元。所涉及的行业包括:石化、钢铁冶金、煤炭开采、烟草、有色金属等。目前已进入投资运作的企业年金基金超过30家,投资运作规模超过70亿。南方基金是目前企业年金签约规模和已进入投资运作的企业年金规模最大的基金管理公司。

据悉,南方基金目前正式投入运作的马钢、淮北等30多家企业年金基金均取得了优良的投资,得到了广

大职工的认同。其中运作时间最长的马钢集团年金基金,截至去年底累计收益率近100%。南方基金总经理高良玉表示,对于尚处于起步阶段的国内市场来说,企业年金运作的安全性和稳健性要求非常高。南方基金历来注重固定收益类资产和股票类资产的综合资产管理实力的均衡发展,强调基于制度保证之下的业绩的可持续性,注重搭建科学的投研平台和流程管理,追求低风险基础上的资产持续增值目标。

沪深上市基金每日行情(3月26日)

Table with columns: 代码, 基金名称, 前收盘, 今收盘, 涨跌幅(%), 成交份数. Lists various listed funds and their daily performance metrics.

Table with columns: 代码, 基金名称, 前收盘, 今收盘, 涨跌幅(%), 成交份数. Lists various open-end funds and their daily performance metrics.

注:50ETF的IOPV值为2.940,180ETF的IOPV值为7.850,红利ETF的IOPV值为3.362。