

# 康缘药业 不断创新 双引擎驱动成长

康缘药业(600557)是现代中药的先行者,强大的研发能力和有效的营销管理为其经营管理水平提高和盈利能力增强奠定了基础。

## 技术为竞争力之本

公司整体科研及技术开发能力较强,在国内同行中处于先进水平。公司与北京大学药学院、中国药科大学等国内知名医疗科研机构建立了紧密的合作研发关系。公司目前已获得65项专利,并即将获得3项发明专利证书。在新产品开发中,公司通过自主研发及与科研院所合作,先后

开发并拥有41个新药产品,且其中不乏获奖或被列入国家火炬计划项目的高新技术产品。与国家推行中药现代化相适应,公司多年来极为重视现代科技在中药生产过程中的应用,其应用了包括超临界萃取、膜分离等一系列新技术、新工艺、新设备、新辅料,逐步形成了高新技术产品规模化、新型中药品种系列化,从而解决了传统中药制药工艺与现代科技相结合的关键工艺问题。对于一家致力于中药现代化和国际化的创新型企业家来说,强大的研发能力正是其立身之本,也是其快速发展的源泉。

## 创新营销模式成效显著

在强化技术研发的同时,公司持续推进临床药精细化管理,致力于专业化化学推广的销售模式,同时大力发展第三终端分销和OTC营销模式,以提升企业规模效益和市场品牌地位。随着公司新品种的推出和老品种的成熟,公司今年依然会继续推进临床学术的分线推广。去年为适应国家新医改方案即将推出,乡镇及城市社区医疗等第三终端市场快速发展的形势,公司组建了渠道分销队伍,大力推进第三终端市场营销,使公司

桂枝茯苓胶囊等成熟产品在渠道分销市场的销售获得了快速增长。分线销售启动成功是公司业绩持续高增长的催化剂,分线销售的成功对于公司的未来发展具有相当重要的转折意义,其效益也将在未来一段时间得到充分体现。

## 长期成长为机构看好

联合证券认为,公司是具有明确、良好成长能力的企业,是长期投资的首选标的,预计公司2008年、2009年EPS分别为0.946元、1.333元,建议继续增持。(天信投资 王飞)

## ■大腕点名

## 中信证券(600030) 券商龙头 有望继续上攻

周四沪深股指受利好消息影响高开高走,成交急剧放大,目前来看,市场在运行连续非理性下跌后,在政策利好频出的刺激下展开报复性反弹,特别是市场预期较为强烈的印花税法下调兑现成为反弹的导火索,从市场内在运行规律看,两市股指从创出低点至今的反弹幅度不足20%,短期压力并不大,但3800点上方将面临较大压力,股指是一鼓作气还是重新蓄势仍有待观察,操作上投资者仍需注意规避反弹幅度过大的个股,并择机调整持仓结构,建议投资者关注中信证券。

公司是第一批综合类证券公司

之一,同时也是第一批获监管机构批准设立境外机构的券商,具有企业年金基金投资管理资格,并已成为国内资本规模最大的证券公司,领先优势进一步加大。公司在经纪业务方面积极推动营业部由单一代理职能向代理和销售双重职能转变,取得了良好的成效。在代理交易方面,公司及控股子公司股票基金代理交易额居全市场前茅。

二级市场上,前期该股受市场疲弱影响而出现大幅下跌,调整较为充分,周四出现缩量涨停,短线强势明显,后市有望继续上攻,操作上可适当关注。(金百灵投资)

## ■实力机构猎物

## 三花股份(002050) 空调阀龙头 业绩增长明确

昨日市场预期已久的利好终于兑现,显示出管理层呵护市场的决心,在此消息的刺激下,当日两市大盘放量暴涨,沪深两市上涨幅度均超过9%,由于前期大盘调整幅度较大,短期市场仍有超跌反弹空间,投资者可关注一些超跌严重、业绩成长有保障的行业龙头,如三花股份。

公司是空调阀龙头企业,主要为空调整机做配套,由于目前国内需求增长快速,空调更新换代加速,再加上农村市场的开拓,空调需求保持旺盛,在此情况下,也带动了公司产品销量的增长。从公司今年一季度业绩预增公告可以看出,公司通过加强管理、增产节约,营业收入稳定增长。此外,在业绩增长的同时,公司还将向公司控股股东非公开发行股票以收购控股股东持有的三花制冷集团股权、四通机电股权、三元机械等股权。增发完成后,将有效提高公司的竞争优势。此外,控股股东承诺,若拟注入资产对应的2008年度、2009年度和2010年度的净利润未能达到相应指标,差额将由控股股东以现金形式补足,这也明确了公司未来几年的业绩增长。按照公司今年的业绩水平看,目前股价对应市盈率仅19倍左右,估值偏低,具有较高安全边际。二级市场上看,前期该股跟随大盘出现调整,超跌严重,投资者可适当关注。

(浙商证券 陈泳潮)

## ■报告精选

## 独一味(002219) 民族中药品牌 平台突破

公司是甘肃省高新技术企业,产品属国家级新药且全部拥有自主知识产权,其中最具有特色和竞争力的产品是独一味胶囊,属于甘肃省名牌产品、中成药优质优价产品,其生产车间已通过GMP认证,独一味胶囊在全国民族药销售量居前三位,在民族药处方药中销售量居第一位,在止血镇痛类中成药销量中仅次于云南白药居第二位。公司始终致力于研发具有自主知识产权现代化中药产品,主要产品优势明显。

## 主导产品垄断优势明显

目前公司核心产品独一味胶囊单一品种年销售额近亿元,已成为镇痛止血天然处方药物领域的领导品牌之一。据统计,去年公司独一味产品占独一味市场的87%,处于绝对领先地位,该药疗效准确,适应症广泛,因此市场前景广阔。

## 一季报业绩靓丽 快速增长可期

近期公司公布的一季报显示,由于其加大学术推广力度,促使销售增长,同时,公司公布今年上半年业绩预告,预计上半年归属于母公司净利润同比增长30%至50%之间。随着独一味上市,募集资金投入的新项目将有效解决公司产品瓶颈问题,打开快速增长空间,不断扩大影响,不断加大销售力度,特别是随着医疗改革的不断深入推进,国家对医改的投入加大,公司将从中获益,未来几年也将继续保持较快增速。

二级市场上看,近期该股表现一直非常活跃,前期由于大盘不断下跌,公司股价也屡次创下自3月份上市以来的新低,但自从股价下跌到18元附近后,却走出独立行情,在底部平台得到了强力支撑,周四该股随大盘出现放量涨停,后市有望继续上攻,可重点关注。

(金证顾问)

## 新农开发(600359) 农业巨子 有望强势突破

公司是我国农业产业化的龙头企业,主要从事棉花等农作物的种植和深加工,将享受企业所得税减免等相关政策扶持和优惠。公司主打产品棉浆粕是粘胶纤维的主要原料之一,目前国内对棉浆粕需求为50万吨,而国内产量仅30万吨。在市场需求紧缺的背景下,棉浆粕价格也出现大幅上涨。新疆是我国重要的商品棉基地,具有丰富的棉短绒资源,棉短绒经过初加工可生产成棉浆粕,公司具有发展棉花产业的先天优势,将是棉浆粕涨价的主要受益者。

公司通过与粘胶纤维龙头企业山东海龙强强联手设立合资公司延

长棉花产业链,包括年产10万吨棉浆粕和年产8万吨粘胶纤维项目,这些项目将在近两年陆续投产,将成为公司业绩增长的新引擎。公司在阿克苏地区建立了一个庞大的奶牛养殖基地,现已见雏形,随着奶牛养殖基地经营步入正轨,有望为公司利润带来新的增长点。

二级市场上,前期该股受市场主力资金追捧表现活跃,即使在近期大级别调整行情中,表现也较为抗跌,目前股价在调整充分后即完成平台整理的突破,后市有望出现强势上攻,可积极关注。

(世基投资)

## ■四机构今日掘金

### 梅雁水电(600868)

#### ○债务重组 放量止跌

目前公司面临债务重组的转机,未来基本面有望进一步好转。经过连续暴跌,周四该股放量止跌,新资金抢筹迹象明显,可积极关注。

(广东百灵信)

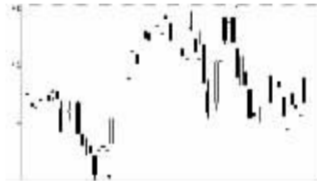


### 浙江医药(600216)

#### ○受益医改 有望突破前高

公司主要产品在价格大涨的情况下,销售情况良好,一季度业绩爆发,且公司受益医改。目前该股成交量明显放大,后市有望突破前期高点。

(方正证券 华欣)



### 同方股份(600100)

#### ○超跌科技股 仍有上攻潜力

当前公司在能源环境、烟气脱硫、水处理与水务领域等具有相当强的竞争实力。前期该股严重超跌,近日底部放量反弹,后市仍有一定上涨潜力。

(德邦证券 周亮)



### 德豪润达(002005)

#### ○竞争力强势 绝对价位低

公司主要产品产销规模位居国际同行业前列,经营业绩大增。目前该股携巨量上行,由于绝对价位偏低,后市有望继续向上拓展空间。

(九鼎德盛 朱慧玲)



## ■精选个股

## 新大陆(000997) 科技支农先锋 价值严重低估

在周四消息面的强烈刺激下,沪深两市大盘出现大幅飙升行情,而在政策面重大利好作用下,未来市场将迎来新一轮阶段性上涨行情,预计业绩大幅增长较明朗的超跌股,后市表现将会更加出色,建议重点关注新大陆。

去年在传统业务稳步增长的基础上,公司重点孵化项目成为其新的利润增长点。公司金融产品开辟了新市场和新的经营模式,创造了新的利润增长点,成为湖北烟草项目的独家供应商。同时,农业溯源信息化成为公司重点孵化行业市场项目,该项目不仅

是公司去年一个重要利润增长点,也为其今年进一步发展,并成为其核心利润奠定坚实的基础。

在农业部动物及产品追溯体系建设领域的末端设备方面,公司市场占有率稳居第一,初步奠定了市场领先者地位。在国家大力发展新农业的背景下,公司发展前景相当值得看好。

值得注意的是,公司拟以12.56元价格非公开发行股票,而目前股价仅为9元多,价值严重低估,值得积极关注。

(越声理财 向进)

## 鲁润股份(600157) 参股金矿 股价明显超跌

受强烈利好消息的刺激,周四沪深大盘大幅高开,成交量明显放大,短线强势反弹有望持续,操作上建议重点业绩稳步增长的优质股鲁润股份。

公司主营石油行业,通过资源整合,目前其拥有油库和加油站以及石油液化气站,年销售油品6万吨以上,随着国际油价的持续走高,作为国内储油大户,将为其未来发展带来丰厚收益。

值得关注的是,公司还投资青岛

平度鲁润黄金矿业公司,后者主要从事黄金矿山建设、采选冶炼、勘探开发及黄金销售,使其具有了当前炙手可热的黄金概念,黄金工业发展正迎来较快的发展机遇,近几年黄金市场价格逐年上涨,公司经营发展前景良好。

前期该股股价超跌相当严重,最大跌幅超过66%,随着大盘出现强势反弹,后市该股有望走出爆发式反弹行情,可积极关注。

(大富投资)

## 三房巷(600370) 大幅破发 领先地位巩固

周四在重大利好刺激下,跌破增发价板块呈现大面积涨停,板块升幅位列两市第一位。历史经验告诉我们,那些因受暴跌影响而被发严重的个股,一旦大盘出现回暖,在主力自救下展开行情的机会很大,所以投资者不妨在破发板块中淘金。

三房巷前期以10元价格实施增发,而目前股价不到6元,现为沪深两市破发个股中破发最严重、绝对价格最低个股之一,后市无疑蕴藏着较大机会。

公司为我国印染行业十佳企业之

一,目前已形成年产1亿米各类印染布的生产能力,其中卡其布产量居全国之首,特别是公司增发项目能够提升产品附加值,进一步巩固行业龙头地位。

此外,公司还共同投资江阴新源热电公司,积极进军能源行业,未来有望成为其新的利润增长点。由于目前该股急速下跌到6元以下,距离增发价10元有40%的巨大空间,后市有望获得新增资金青睐而走出逼空行情,可重点关注。

(民生证券 厚峻)

## 瑞贝卡(600439) 细分行业龙头 增量资金介入

受消息面的刺激,周四沪深两市大盘股指均创出近年来最大涨幅,并形成了巨大的上跳空缺口,市场做多激情已被点燃,投资者可积极关注那些底部有资金介入、且反弹幅度相对有限的品种,如瑞贝卡。

目前公司已发展成为国内最大、全球一流的发制品企业,许昌是国内最成熟的人发流通市场,原材料优势明显,河南地区相对较低的人力成本也有利

于提升公司竞争力。国家批准公司设立博士后科研工作站,公司将进一步吸引和培养高层次人才和管理人才,促进原始创新能力的提高。

该股自从今年1月进入调整以来,累计跌幅相当巨大,存在强烈反弹要求,近日股价在底部放出巨量,增量资金介入迹象明显,一轮强劲反弹行情即将展开,值得密切关注。

(宏源证券 杜伟平)

## ■南北对话

## 中色股份(000758) 资源优势显著 股价严重超跌

在一系列利好措施的指引下,周四各路资金纷纷进场,两市成交金额明显放大,未来有望迎来新一轮上涨行情不容置疑,投资者可重点关注超跌优质蓝筹股,如中色股份。

公司资源优势极为突出,并在其他国家的有色金属开发上做了大量工作,而且大股东还承诺将注入大量优质矿产资源。公司工程承包业务订单饱满,意向合同潜力巨大。近期市场中中国平安、中

国人寿等保险股颇受追捧,而公司完成民生人寿保险的增资扩股,民生人寿是由全国工商联牵头组建的全国性人寿保险公司,当前业绩增长势头非常迅猛,此外,公司还参股国元基金管理公司。

走势上看,该股本轮调整以来累计跌幅高达70%,近期低位二度放量涨停,显然有大主力疯狂抢筹,投资者可重点关注。

(第一创业证券北京 陈靖)

## 南京银行(601009) 业绩大增 有望持续反弹

公司是我国城市商业银行的领先者,立足于服务南京城市居民及优质的中小企业。最新年报显示,作为第一家在国内主板上市的城市商业银行,去年IPO股本扩张后,并未稀释公司的利润,随着发行募集资金充实资本,公司积极调整资产结构,资产规模保持持续、稳定的增长,盈利水平也稳步提高。去年全年净利润同比大幅增长,核心资本充足率高使其具备快速扩张的基础。由于公司

已建立起以债券投资为核心竞争力的特色资产业务,为未来中间业务发展、产品创新、寻找战略合作伙伴搭建良好的平台,拥有稳定的大客户资源也为公司在融资融券等金融创新业务中抢得先机创造条件。

近期该股在14元附近反复震荡筑底后,连续放量上扬向上突破,后市有望持续反弹,可重点关注。

(重庆东金)