

旅游股 行业迅速复苏 快速发展可期

虽然当前国际金融危机愈演愈烈,但由于我国经济发展趋势总体呈现良好势头,且资本市场前期已出现大幅下挫,随着近期管理层频频推出政策维护市场,市场信心正在逐步恢复。受海外金融风暴的影响,投资者对三季度业绩预期可能产生的悲观是目前影响市场反弹行情的主要因素,刚刚结束的黄金周的数据显示,下半年旅游业复苏明显,且恢复情况好于预期。

居民消费能力进一步增强

今年上半年,由于雪灾、地震等一系列自然灾害迫使整个旅游业的发展明显出现下滑,且由于北京奥运会的召开使境外游客数量减少,因此可以说今年上半年我国旅游行业被压抑了很长时间。

“十一”黄金周的井喷现象是消费者对旅游欲望压抑长时间的释放,统计数据显示,今年“十一”黄金周期间,全国共接待旅游者1.78亿人次,比去年同期增长22.1%,实现旅游收入796亿元,同比增长24.2%,且各大旅游城市的统计数据均显示其良好的接待规模,尤其震后的四川旅游实现了超预期恢复,表明虽然短时间内这些不利因素对旅游业产生了比较大的影响,但在逐渐消化上半年不利因素后,从长期来看其影响不大,特别是目前居民的消费能力已出现大幅提高,因此未来我国旅游业的发展空间相当巨大。

旅游资源丰富 资源稀缺性显著

随着奥运会落下帷幕,对于奥运会后的旅游业,我们认为更值得期待,从此次“十一”黄金周北京旅游的

特点表明奥运已成为游客追捧的路线,黄金周北京旅游总收入达到52.5亿元。由此看来,奥运会的顺利召开,不但获非常高的国际评价,而且也将激起国内居民的旅游欲望。此外,著名景点依然深受欢迎,黄山、丽江和西藏等旅游景点在一些不利因素消除后,由于其稀缺资源的吸引力将促使其发展前景仍然可观,未来世博会的召开和预期中的迪斯尼项目都将促使旅游业持续发展。目前我国旅游业正进入快速发展阶段,作为全球旅游大国,其丰富的旅游资源和居民消费能力保证了未来旅游业的发展依然能维持快速发展。

机会大于风险 关注京沪旅游股

旅游股上半年在行业下滑和大

盘大跌的双重影响下,跌幅巨大,不过,我们认为随着下半年旅游市场的逐步恢复,居民消费能力依然保持强劲的背景下,旅游股未来反弹行情值得期待,并且政府已意识到上半年这些不利因素对旅游业的冲击影响较大,前期相关部门已明确指出旅游业是国民经济的重要产业,而且提及了将加大财税政策支持、加强基础设施建设、完善金融支持政策,这将大大促进旅游业的发展。因此,在目前合理的估值水平下,旅游股下半年的机会将大于其存在的风险,操作上建议仍然重点关注北京和上海两地的旅游概念股,这两大地域旅游股无论在股性活跃度还是概念上都存在较大优势。

(杭州新希望)

■大腕点股

海泰发展(600082) 滨海概念 底部大幅放量



作为天津新技术开发区内的工业地产的开发商,公司通过专业化的孵化服务带动工业地产与产业投资,并形成了独具特色优势的工业地产运营模式,建成全国最大的孵化器群。目前该股仍处于筑底阶段,但近期量能放大,有新资金关照迹象,后市有望出现报复性反弹,可逢低短线关注。(世基投资)

士兰微(600460) 低位金叉在即 积极关注



公司是我国著名的半导体IC芯片设计制造龙头,技术研发水平在行业中处于领先地位,发展前景可观。二级市场上,前期经过较长时间的蓄势调整,该股周线MACD指标低位金叉在即,中期上行趋势比较明显,随着近日放量收出长阳,平台突破之势已经迫在眉睫,建议投资者积极关注。(大富投资)

■实力机构猎物

上海机场(600009) 机构重仓 估值合理

公司远景规划定位于亚太枢纽机场,市场垄断地位突出,独占资源优势,公司现主要经营性资产为浦东机场的跑道和航站楼以及浦东航空公司40%的权益,为国内机场上市公司中唯一同时拥有航站楼和跑道资产的公司,使公司可集中精力经营浦东机场,有利于提高经营管理效率。另外,公司为绩优国企大盘股的优秀

代表,具备较强的盈利能力和良好的财务结构,并具备世博会概念,作为航空物流中心,上海世博会将为公司带来新的发展机遇和利润增长点。技术上,作为行业龙头,该股始终得到基金重仓持有,受股指震荡影响,该股出现了大幅下跌,反弹欲望较为强烈,可适当关注。(金百灵投资)

罗牛山(000735) 低价农业股 补涨要求显著

周二沪深大盘低开逐步回升,农业板块成为市场的核心热点,丰乐种业、新农开发、北大荒等连续大涨,短线农业股仍有上扬空间,投资者可关注尚未启动的罗牛山。公司是以为畜禽养殖业为主的综合集团型企业,主要生产和销售猪、鸡、鲜鸡蛋、无公害蔬菜等农副产品。

目前公司已成为海南省最大的商品猪生产基地、文昌鸡种苗生产基地和蛋鸡饲养基地。公司还拥有博士后工作站、生物工程实验室、疾病防控实验室和肉质分析实验室等养猪科研机构。目前该股绝对股价只有3元,且累计涨幅有限,后市存在强烈的补涨要求,值得密切关注。(宏源证券 杜伟平)

诚志股份(000990) 受益医改 投资价值明显

周二沪深大盘大幅低开,由于短期大盘具有较大的不确定性,在此背景下,操作上可少量介入一些业绩确定性较强的品种。周二医药股走势较好,由于新医改征求意见稿已通过,将于近期再次向社会公开征求意见,这将对医改受益股形成一定机会,一些超跌严重、调整到位的医改受益股有望强势崛起,可适当关注,如诚志股份。

公司核心产业是生命健康产业,经过几年发展,已形成了以发酵工艺为主的生命科技产品,并不断拓展自己的产业定位,最终在市场上形成了自己的品牌和品质优势。当前该股市净率只有1.3倍,投资价值明显,且经过持续下跌,近期股价逐渐企稳,可适当关注。(浙商证券 陈泳潮)

华昌化工(002274) 三农概念 持股相对集中

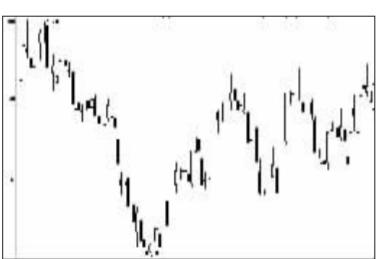
从目前情况看,农村改革与发展的政策或将出现重大突破,市场对此预期强烈,近期三农概念股多数逆势大涨,避免了短期下跌,技术上看,随着短期杀跌动能减弱,个股反弹理应展开,个股可关注华昌化工。公司经营范围为化肥,化工原料及产品的生产、销售,分别涉及化肥、纯碱两个行业。公司复合肥产量和尿

素产量在全国处于前列。公司拥有化肥和联碱两条主要产业链,产业链之间相互关联,具有一定的抗风险能力,具备一定的投资机会。该股上市后出现连续下跌,目前筹码仍然相对集中,主力控盘程度高,一旦有消息出台刺激,后市有望展开大幅拉升行情,值得重点关注。(杭州新希望)

■机构掘金

天宸股份(600620) 走势独立 有望向上突破

公司是以上海本地以房地产业、交运物流业为主业的上市公司,其中,房地产项目已成为其主要盈利来源。该股自6月探出阶段性底部后,走势强劲,且均线系统配合良好,伴随着攻击量能的放大,未来向上突破的机会较大,可密切关注。



(重庆东金)

晋西车轴(600495) 成长预期明确 走高机会大

今年开始,公司调整了出口战略,轮对出口增长迅猛,在未来我国铁路运营能得到大幅提升后,公司车辆和车轴业务增速还将进一步提高。作为稀缺的抗宏观经济周期下滑的积极防御型品种,短线该股依托低位均线反弹,上行机会大。



(恒泰证券 王飞)

福晶科技(002222) 股价大幅超跌 密切关注

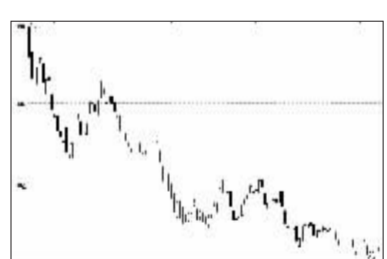
公司主要从事生产激光系统的核心元器件,其拥有国际领先水平晶体生长技术和国际先进水平晶体加工技术。该股上市以来,股价持续大幅调整,周二收出低位十字星,短线有望出现技术性反弹,建议投资者密切逢低关注。



(九鼎德盛 肖玉航)

万业企业(600641) 上海地产股 土地储备丰富

作为上海本地颇具实力的地产企业,公司拥有丰富土地储备,发展势头良好。此外,新的大股东入主后,对公司进行了大规模重组。周二该股尾盘强势明显,显示资金对其关注度提高,一旦突破下降通道上轨,反弹行情可观,可积极关注。



(金证顾问)

广济药业(000952) 医药蓝筹股 市盈率偏低

公司是国内核黄素原料药的最大生产商,盈利能力相当强劲。二级市场上,目前该股累计下跌幅度已超过80%,超跌现象相当严重,近期股价出现企稳迹象,由于该股市盈率较低,且为细分行业龙头,后市反弹要求强烈,可积极关注。



(广东百灵信)

中国联通(600050) 大股东增持 资金低位吸纳

公司是我国两大移动运营商之一,随着电信重组顺利进行,有望进一步巩固其在移动电话领域的强势地位。近日该股沿10日均线强势上扬,表现明显强于大盘,资金吸纳迹象比较明显,因大股东积极增持,投资者不妨重点关注。



(北京首证)

■报告精选

电力业 用电需求大幅回落 走过最艰难期

8月份,全国用电量增长仅5.38%,主要原因是出口回落导致沿海地区用电需求增速下滑和奥运地区用电下滑。8月份全国发电量增速为5.1%,火电发电量增速仅为1.8%,一方面因为水电出力较好,另一方面因为火电企业发电积极性不高。

我们预计煤炭价格在短期内有回落的压力,但后期走势还有待观察:1、各地加强小煤矿安全检查,和煤炭企业的整合将抑制煤炭产量的增长;2、季节性需求,随着冬季的到来,水电出力下降和冬储煤的需求,有可能导致煤价再度上扬。

虽然电力需求回落有可能导致发电设备利用小时回暖推迟,但我们认为在电价、煤价和发电设备利用小时三大因素中,前两者的影响远大于后者,我们认为政府将继续调整电价,以使电力行业的盈利能力恢复正常。2008年两次调整电价,使电力行业走过了最困难时期,但我们认为电力行业的盈利恢复需要时间。

近期电力板块具有较强的抗跌,我们认为市场已充分反映了电价将继续上调的预期,目前整个板块估值较为合理,维持中性评级。

(光大证券 崔玉芹)

机械业 关注钢价下跌带来的投资机会

钢价的持续上涨导致机械行业盈利水平在一季度出现了下滑的趋势,而在4月份之后,部分产品的需求增速出现同步回落,在成本压力及需求回落的双重压力之下,机械行业整体估值水平出现了大幅回落。

在钢价回落的背景下,我们对工程机械、机床及造船三个细分行业盈利水平的决定因素进行了分析。对于工程机械行业,即使成本下降,但必须在需求相对稳定的背景下才能确保行业盈利水平的复苏;机床行业,需求因素对行业盈利水平的影响更甚于成本因素;造船行业,在需求稳定的背景下,行业盈利水平将取决于成本的变化。

我们重点从需求稳定及钢材采购周期两个角度来选择四季度受益程度最明显的子行业,工程机械产品中的装载机、小型挖掘机及叉车由于生产周期、钢材采购周期较短,因此盈利水平在四季度出现反弹,而对于机床及造船行业而言,由于钢材采购周期在3个月以上,因此行业盈利水平的改善将在明年一季度得到体现。

我们认为机械行业在四季度所面临的将主要集中在行业盈利水平复苏所带来的估值水平回升,结合需求稳定及钢材采购周期两方面的因素,重点推荐的企业包括:柳工、山河智能及安徽合力。(长江证券 黄振)

造纸业 盈利数据尚好 增长动力有所减弱

从目前行业数据和变动预期看,造纸行业的盈利数据尚好,但盈利增长动力有所减弱,部分纸种有回调可能。2007年行业产能扩张速度并没有放慢,如果需求受经济影响不能同步扩张,升值又影响出口,全行业可能出现供大于求的不利情况,从2007年产量首次大于国内消费量现象看到供求变化的端倪。而从历史走势可以发现,造纸行业并不具备市场领涨或领跌特

质,涨跌皆滞后于市场,为补涨补跌的行业。造纸行业已进入价值投资区域,不过不是反弹领涨板块。造纸行业PE、PB接近历史低点,已进入投资区域,考虑到造纸行业并不具备市场领涨或领跌特质,可以标配该行业,待市场明显好转、造纸行业低PE、PB相对估值优势进一步强化时再超配。(招商证券 王旭东)

太阳能 多晶硅竞争格局可能改变

多晶硅行业本质上是周期性行业,但属于有一定特殊性的周期性行业,与半导体行业或者某些化工子行业相似程度较高,但由于需求与供给均增长迅速,因此其行业周期的长度存在不确定性;多晶硅行业的需求增长更加迅速和持续,这使行业周期可能拉长;而由于高利润的吸引,产量不断提高,因此供给方的影响则倾向于将行业周期缩短而加剧行业波动。

多晶硅行业未来的竞争格局,我们认为将呈现经典的短缺、扩产、均衡、过剩、行业整合、部分企业退出、短缺的周期。优秀多晶硅企业仍将获得稳定利润,即使按照最低谷价格计算,技术领先企业的毛利率仍将维持30%以上,仍然是值得投资的盈利良好的企业。电力成本、副产物处理仍是判断国内多晶硅企业水平的主要标准,继续看好四川投能源、天威保变。(国金证券 张帅)

■潜力板块

增持概念 十月寻宝路线图

本轮反弹行情是由产业资本在政策面的号召下强势发动,尤其是央企增持板块成为行情的主动力和催化剂。大股东增持现象进一步扩散,将在一定程度上改变市场供求格局,改善因大小非减持而造成的市场资金供求严重失衡的状况,未来金融资本和社会资金也将挖掘部分符合产业低估和高重估概念的大股东回购股。

央企增持成主要看点

自修改的上市公司收购管理办法鼓励大股东增持以来,共有42家上市公司大股东增持,共计增持约2.23亿股,而其中央企大股东增持占据重要比例。8月份以来,由于市场连续低迷,已有中石油、中国联通、工商银行、建设银行、中煤能源、中国国航、武钢和鞍钢等40多家上市公司大股东增持。综合看,增持公司一方面集中于中石油、工行、中行、建行、中煤能源等跌破发行价格的大型央企。另外,整体市盈率和市净率较低的钢铁板块增持家数较集中,长期超跌的低价医药、商业零售行业增持较为集中,应该说,汇金、中煤能源集团和鞍钢等大型央企为代表的大股东增持反映出对目前价格的认可,也会为股价下一步的走势提供合理的支撑,投资者可继续关注。

增持大幕拉开 关注四类个股

央企集团增持其旗下的上市公司股

份大戏已拉开序幕,继中石油集团、汇金公司、中煤集团公司、联通集团相继增持其旗下的上市公司股份后,未来在投资机会的把握上,建议投资者寻宝央企上市公司,关注可能有增持计划的央企上市公司。

一、关注具有双低特征的央企控股上市公司。截至9月底,沪深两市已有280家公司跌破发行价。一般而言,跌破发行价、低市盈率、低市净率及公司现金流相对充裕的央企控股公司,尤其是部分上市公司股价已大幅低于发行价、增发价和净资产,将对产业资本具有吸引力,同时也容易在低迷市道受到机构资金或新增资金的青睐。

二、央企增持的开始将主要涉及大盘蓝筹,另外可关注集团规模大、集团有大量未上市资产的公司,如山东高速、中化国际等。

三、从中长期看,在央企回购唤醒市场对产业资本的价值再认识后,市场将按照新的估值体系开始运作,投资者应重点关注拥有稀缺资源、市值低于企业重置成本的如矿产、铁路、隐蔽资产类公司。

四、未来央企增持很可能向地方国企扩散,而产业价值被低估才是大股东们关注的重点,部分地方国资委控股而且实力强的地方企业如城投控股和河北制药等也值得关注。

(华泰证券研究所 陈慧琴)